

# Scheda tecnica prodotto

# Set Perlan 140 per anta

# in legno



Sistema di ferramenta per porte scorrevoli con montaggio a parete e anta in legno

#### CAMPI DI APPLICAZIONE

- Adatto per ante scorrevoli di fino a 140 kg
- Per il montaggio a parete in punti visibili

### CARATTERISTICHE DEL PRODOTTO

→ Sistema di ferramenta per porte scorrevoli con montaggio a parete e ante in legno di fino a 140 kg di peso

### DATI TECNICI

Nome di vendita	Set Perlan 140 per anta in legno
Peso dell'anta (max.)	140 kg
Classe di protezione della corrosione	2
Colore	EV1

### VARIANTI / INFORMAZIONI PER L'ORDINE

Denominazione	Descrizione	N. ident.	Colore	Larghezza dell'anta (min.)	Larghezza dell'anta (max.)
Set Perlan 140 per anta in legno	Per il fissaggio a parete con staffa di sospensione e staffa di fissaggio a parete standard, per ante fino a 140 kg	119338	EV1	500 mm	1040 mm
Set Perlan 140 per anta in legno	Per il fissaggio a parete con staffa di sospensione e staffa di fissaggio a parete standard, per ante fino a 140 kg	119340	EV1	500 mm	1440 mm
Set Perlan 140 per anta in legno	Per il fissaggio a parete con staffa di sospensione e staffa di fissaggio a parete standard, per ante fino a 140 kg	119351	EV1	500 mm	1640 mm
Set Perlan 140 per anta in legno	Per il fissaggio a parete con staffa di sospensione e staffa di fissaggio a parete standard, per ante fino a 140 kg	119339	EV1	500 mm	1240 mm
Set Perlan 140 per anta in legno	Per il fissaggio a parete con staffa di sospensione e staffa di fissaggio a parete standard, per ante fino a 140 kg	119337	EV1	500 mm	840 mm

### COSTITUITO DA

#### GUIDA A PAVIMENTO ANTA IN LEGNO

Guida a pavimento montata sul pavimento per ante in legno



Denominazione	Descrizione	N. ident.	Colore
Guida a pavimento anta in legno standard	Senza materiale di fissaggio	002191	Zincata

## TAMPONE FINECORSA PERLAN 140 (ANCHE KS)

Tampone finecorsa per anta scorrevole adatto anche per uso esterno



Denominazione	Descrizione	N. ident.
Tampone finecorsa Perlan 140 (anche KS)	Componenti in acciaio inox	119362

## TAPPO LATERALE GUIDA DI SCORRIMENTO PERLAN

Tappo laterale guida di scorrimento Perlan



Denominazione	N. ident.	Colore
Tappo laterale guida di scorrimento Perlan	119649	nero

## MOLLA DI FERMO

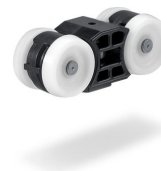
Molla di fermo per tampone finecorsa Perlan 140



Denominazione	N. ident.
Molla di fermo	064242

## CARRELLO SENZA VITE DI SOSPENSIONE

Carrello per ante di fino a 140 kg



Denominazione	Descrizione	N. ident.
Carrello senza vite di sospensione	per ante fino a 140 kg	064248

# Set Perlan 140 per anta in legno



## GUIDA DI SCORRIMENTO PERLAN 140

Guida di scorrimento per sistema di ferramenta per porte scorrevoli



Denominazione	Descrizione	N. ident.	Colore
Guida di scorrimento Perlan 140	con fori svasati (predisposta per Perlan SoftStop)	142518	EV1
Guida di scorrimento Perlan 140	con fori svasati (predisposta per Perlan SoftStop)	128660	EV1
Guida di scorrimento Perlan 140	con fori svasati (predisposta per Perlan SoftStop)	128662	simile all'acciaio inox
Guida di scorrimento Perlan 140	con fori svasati (predisposta per Perlan SoftStop)	135061	simile all'acciaio inox
Guida di scorrimento Perlan 140	con fori svasati (predisposta per Perlan SoftStop)	135048	EV1
Guida di scorrimento Perlan 140	con fori svasati (predisposta per Perlan SoftStop)	135050	simile all'acciaio inox
Guida di scorrimento Perlan 140	con fori svasati (predisposta per Perlan SoftStop)	135049	simile all'acciaio inox
Guida di scorrimento Perlan 140	con fori svasati (predisposta per Perlan SoftStop)	135047	EV1
Guida di scorrimento Perlan 140	con fori svasati (predisposta per Perlan SoftStop)	142519	EV1
Guida di scorrimento Perlan 140	con fori svasati (predisposta per Perlan SoftStop)	135046	EV1