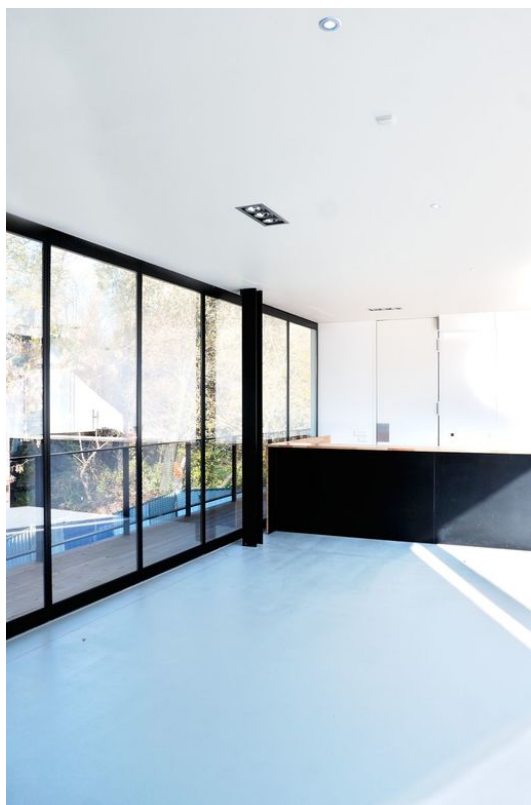


# Scheda tecnica prodotto

## **Elemento fisso MSW – con telaio sottile \***



Vetratura fissa in connessione/come prolungamento di pareti divisorie mobili in vetro

### **CAMPI DI APPLICAZIONE**

- Aree interne e aree esterne protette
- Realizzazione di vetrate fisse
- Utilizzabile per fino a 3000 mm di luce libera in altezza
- Utilizzabile per fino a 1500 mm di larghezza dell'elemento

# Elemento fisso MSW – con telaio sottile



\*

## CARATTERISTICHE DEL PRODOTTO

- Profili orizzontali e verticali per la bordatura del vetro
- Vetro di sicurezza temprato ESG da 10 mm a filo su un lato
- Possibilità di utilizzo di vetro isolante da 22 mm centrato
- Peso dell'elemento di fino a 125 kg
- Combinabile con tutti gli altri tipi di elementi – con telaio sottile

## DATI TECNICI

Nome di vendita

Elemento fisso MSW – con telaio sottile \*

\* I prodotti sopra rappresentati possono variare per paese in quanto a forma, tipo, caratteristiche, funzione o disponibilità. In caso di domande, rivolgetevi al vostro referente GEZE.