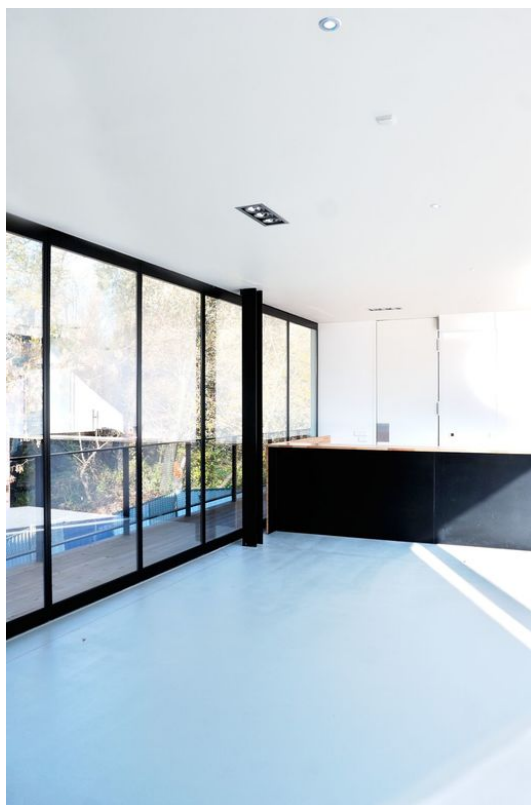


Scheda tecnica prodotto

Pannello MSW – con telaio sottile *



Elemento base di una parete divisoria mobile in vetro con telaio sottile

CAMPI DI APPLICAZIONE

- Pareti divisorie manovrabili in vetro con telaio
- Aree interne e aree esterne protette
- Utilizzabile per fino a 3000 mm di luce libera in altezza
- Utilizzabile per fino a 1500 mm di larghezza dell'elemento



CARATTERISTICHE DEL PRODOTTO

- Profili orizzontali e verticali per la bordatura del vetro
- Vetro di sicurezza temprato ESG da 10 mm a filo su un lato
- Possibilità di utilizzo di vetro isolante da 22 mm centrato
- Peso dell'elemento di fino a 125 kg
- Vetratura a secco mediante gomma per vetratura lungo il perimetro
- Combinabile con tutti gli altri tipi di elementi - con telaio sottile

DATI TECNICI

Nome di vendita

Pannello MSW - con telaio sottile *

* I prodotti sopra rappresentati possono variare per paese in quanto a forma, tipo, caratteristiche, funzione o disponibilità. In caso di domande, rivolgetevi al vostro referente GEZE.