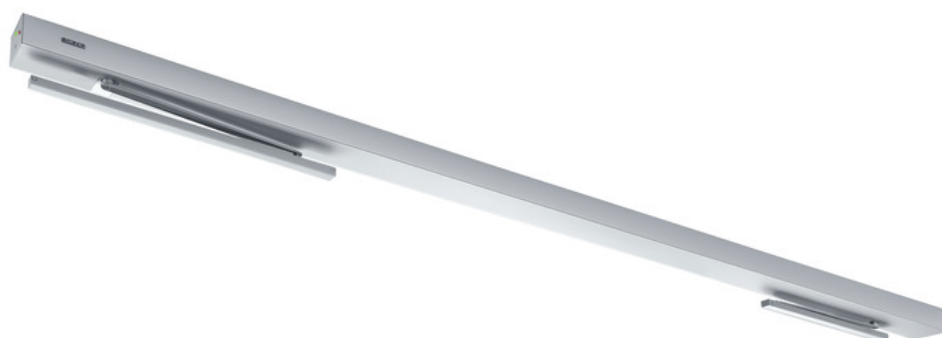


Scheda tecnica prodotto

Powerturn F-IS/TS



Sistema semiautomatico con automazione per porte a battente sull'anta attiva e chiudiporta sull'anta passiva per porta tagliafuoco e tagliafumo

CAMPI DI APPLICAZIONE

- Porte tagliafuoco e tagliafumo
- Porte a battente a doppia anta, lato destro e lato sinistro
- Porte a battente con sporgenza cerniere fino a 3200 mm con montaggio braccio a V
- Porte a battente con distanza tra le cerniere fino a 2800 mm con montaggio chiudiporta con braccio a slitta
- Sporgenza cerniere minima 1415 mm, larghezza minima dell'anta passiva 615 mm (a seconda del tipo di montaggio)
- Porte interne ed esterne soggette a traffico elevato
- Divisione simmetrica o asimmetrica della porta
- Installazione su telaio lato cerniera e lato opposto cerniera
- Impianti di blocco con funzione di blocco integrata – si osservino i requisiti nazionali

CARATTERISTICHE DEL PRODOTTO

- Funzione Smart swing per una facile apertura manuale della porta
- Forza di chiusura a regolazione continua di EN4-7
- Le velocità di apertura e di chiusura si possono adattare individualmente
- Colpo finale meccanico nel funzionamento privo di corrente e colpo finale elettrico dell'unità automatica nel funzionamento regolare che accelera la porta poco prima di raggiungere la posizione di chiusura
- Il meccanismo integrato di controllo chiusura meccanico ed elettrico mantiene l'anta attiva in posizione di attesa fino alla chiusura dell'anta passiva
- La funzione Low Energy apre e chiude la porta con velocità ridotta, in questo modo soddisfa i requisiti di sicurezza
- La rilevazione ostacoli individua un ostacolo per contatto e interrompe il processo di apertura o chiusura delle ante
- L'inversione automatica riconosce un ostacolo e forza il ritorno nella posizione di apertura
- La funzione Push & Go attiva l'automazione automatica con una leggera pressione manuale sull'anta
- L'automazione si può utilizzare con guida di scorrimento o braccio a V
- Funzione servo per il supporto motorizzato in caso di apertura manuale della porta
- Scheda radio opzionale per il controllo wireless tramite emittente radio
- Collegabile centralina rilevatore fumo il cui segnale fa chiudere la porta automaticamente in caso di incendio
- Ingressi ed uscite configurabili per svolgere diverse funzioni
- Connettività e integrabilità tramite standard aperto (BACnet) nella Building automation

Powerturn F-IS/TS



DATI TECNICI

Nome di vendita	Powerturn F-IS/TS
Peso anta (max.)	600 kg
Larghezza min. anta passiva	470 mm
Larghezza massima anta passiva	1400 mm
Larghezza anta attiva min.	800 mm
Larghezza massima anta attiva	1600 mm
Profondità telaio (max.)	160 mm
Angolo di apertura (max.)	136 °
Porta mano sinistra (lato a tirare)	Si
Porta mano destra (lato a tirare)	Si
Installazione su telaio lato opposto cerniera con braccio a V	Si
Installazione su telaio lato cerniera con guida carrello	Si
Colpo finale meccanico	Si
Colpo finale elettrico	Si
Regolazione sequenza di chiusura meccanica	Si
Separazione dalla rete	Interruttore generale nell'automazione
Alimentazione elettrica per utenze esterne (24 V DC)	1.2 A
Temperatura di esercizio	-15 - 50 °C
Modalità di esercizio	Automatica, Off, Apertura permanente, Chiusura negozio, Notte
Funzione automatica	Si
Funzione Low-Energy	Si
Funzione Smart swing	Si
Funzione Servo	Si
Rilevazione ostacolo	Si
Cambio di direzione automatico	Si
Push & Go	regolabile
Controllo	Interruttore di programma DPS, Programmatore integrato nell'automazione, Programmatore di funzione meccanico
Conformità alle norme	DIN 18650, EN 16005
Idoneità porte tagliafuoco	Si
Rivelatore fumo integrato	No

COSTITUITO DA

GC GR PER GC 338

Sensore di sicurezza della guida di scorrimento del sensore Powerturn GC 338



Denominazione	Descrizione	N. ident.	Colore	Tipo di montaggio
GC GR per GC 338 Powerturn	Per Powerturn / Powerturn F, installazione lato cerniera, lunghezza leva 330 mm	157451	secondo RAL	Installazione su telaio lato cerniera
GC GR per GC 338 Powerturn	Per Powerturn / Powerturn F, installazione lato opposto cerniera, lunghezza leva di 450 mm	157476	EV1	Installazione su telaio lato opposto cerniera
GC GR per GC 338 Powerturn	Per Powerturn / Powerturn F, installazione lato opposto cerniera, lunghezza leva di 450 mm	157477	secondo RAL	Installazione su telaio lato opposto cerniera
GC GR per GC 338 Powerturn *	Per Powerturn / Powerturn F, installazione lato opposto cerniera, lunghezza leva di 450 mm	157475	secondo RAL	Installazione su telaio lato opposto cerniera
GC GR per GC 338 Powerturn	Per Powerturn / Powerturn F, installazione lato cerniera, lunghezza leva 330 mm	157472	EV1	Installazione su telaio lato cerniera
GC GR per GC 338 Powerturn	Per Powerturn / Powerturn F, installazione lato cerniera, lunghezza leva 330 mm	157450	EV1	Installazione su telaio lato cerniera
GC GR per GC 338 Powerturn	Per Powerturn / Powerturn F, installazione lato opposto cerniera, lunghezza leva di 450 mm	157474	EV1	Installazione su telaio lato opposto cerniera
GC GR per GC 338 Powerturn	Per Powerturn / Powerturn F, installazione lato cerniera, lunghezza leva 330 mm	157473	secondo RAL	Installazione su telaio lato cerniera

POWERTURN IS/TS ANTA PASSIVA *

Unità anta passiva per la gamma Powerturn IS/TS



Denominazione	Descrizione	N. ident.	Colore	Larghezza dell'anta (max.)
TS 4000 per GEZE Powerturn IS/TS *	Installazione su telaio sul lato opposto cerniera, grandezza chiudiporta EN 1-6 con smorzamento in apertura, senza braccio a V	164013	color argento	1600 mm
TS 5000 L p. GEZE Powerturn IS/TS	Installazione su telaio sul lato cerniera, grandezza chiudiporta EN 4-6 con smorzamento in apertura, senza guida carrello	164012	color argento	1600 mm

Powerturn F-IS/TS



BRACCIO A V POWERTURN / POWERTURN F

Per installazione su telaio e sull'anta con profondità spalletta massima di 560 mm



Denominazione	Descrizione	N. ident.	Colore
Braccio a V Powerturn / Powerturn F	-da 30 mm a 110 mm senza braccio del sensore	154707	EV1
Braccio a V Powerturn / Powerturn F	da 370 mm a 510 mm senza braccio del sensore	154721	secondo RAL
Braccio a V Powerturn / Powerturn F	-da 30 mm a 110 mm senza braccio del sensore	154709	secondo RAL
Braccio a V Powerturn / Powerturn F	da 170 mm a 310 mm senza braccio del sensore	154714	EV1
Braccio a V Powerturn / Powerturn F	da 270 mm a 410 mm senza braccio del sensore	154717	EV1
Braccio a V Powerturn / Powerturn F	da 170 mm a 310 mm senza braccio del sensore	154715	secondo RAL
Braccio a V Powerturn / Powerturn F	da 270 mm a 410 mm senza braccio del sensore	154718	secondo RAL
Braccio a V Powerturn / Powerturn F	da 370 mm a 510 mm senza braccio del sensore	154720	EV1
Braccio a V Powerturn / Powerturn F	-da 30 mm a 80 mm senza braccio del sensore	165818	EV1
Braccio a V Powerturn / Powerturn F	-da 30 mm a 80 mm senza braccio del sensore	159376	secondo RAL
Braccio a V Powerturn / Powerturn F	da 70 mm a 210 mm senza braccio del sensore	154712	secondo RAL
Braccio a V Powerturn / Powerturn F	da 70 mm a 210 mm senza braccio del sensore	154711	EV1

CALOTTA DI COPERTURA POWERTURN

Per l'automazione per porte a battente Powerturn, inclusi elementi laterali e coperture dell'albero dello stesso colore della copertura



Denominazione	Descrizione	N. ident.	Colore
Calotta di copertura Powerturn	Copertura, inclusi elementi laterali e coperture dell'albero dello stesso colore della copertura	161927	EV1
Kit aggiuntivo per cappa per GEZE Powerturn		157830	
Kit carter di copertura intermedioper GEZE Powerturn		157831	
Elemento laterale / copertura asse Powerturn		162746	color argento
Calotta di copertura Powerturn	Copertura, inclusi elementi laterali e coperture dell'albero dello stesso colore della copertura	160326	secondo RAL

Powerturn F-IS/TS



GUIDA CARRELLO POWERTURN / POWERTURN F

Per installazione su telaio lato cerniera o lato opposto cerniera con guida carrello



Denominazione	Descrizione	N. ident.	Colore	Tipo di montaggio
Guida carrello Powerturn (F)	Per installazione su telaio lato opposto cerniera, lunghezza 691 mm, lunghezza leva 450 mm	153813	secondo RAL	Installazione su telaio lato opposto cerniera
Guida carrello Powerturn (F)	Per installazione su telaio lato opposto cerniera, lunghezza 691 mm, lunghezza leva 450 mm	153812	EV1	Installazione su telaio lato opposto cerniera
Guida carrello Powerturn (F)	Per installazione su telaio lato cerniera, lunghezza 691 mm, lunghezza leva 330 mm	153790	secondo RAL	Installazione su telaio lato cerniera
Guida carrello Powerturn (F)	Per installazione su telaio lato cerniera, lunghezza 691 mm, lunghezza leva 330 mm	153787	EV1	Installazione su telaio lato cerniera

SPINA DI ALLACCIAMENTO POWERTURN / EMD DA 230 V

Allacciamento di 230 V e logo GEZE per Powerturn / EMD



Denominazione	Descrizione	N. ident.	Colore
Allacciamento Powerturn / EMD da 230 V	Spina di allacciamento Powerturn / EMD	156890	nero

BRACCIO A V TS 4000/2000

Braccio a V standard



Denominazione	Descrizione	N. ident.	Colore
Braccio a V TS 4000/2000	Standard	102425	secondo RAL
Braccio a V TS 4000/2000	Standard	102421	color argento
Braccio a V TS 4000/2000	Standard	102423	bianco RAL 9016
Braccio a V TS 4000/2000	Standard	102426	simile all'acciaio inox

POWERTURN F

Automazione elettromeccanica per porte a battente tagliafuoco e tagliafumo a 1 anta



BRACCIO A SLITTA TS 5000/3000, REGOLABILE IN ALTEZZA *

Con compensazione dislivello di +/- 2 mm e leva



Denominazione	Descrizione	N. ident.	Colore	Dimensioni
Braccio a slitta TS 3/5000, regolabile in altezza	Compensazione dislivello +/- 2 mm, con leva	115191	color argento	448.5 x 30.5 x 20.5 mm
Braccio a slitta TS 3/5000, regolabile in altezza	Compensazione dislivello +/- 2 mm, con leva	115192	secondo RAL	448.5 x 30.5 x 20.5 mm

ACCESSORI

DISTRIBUTORE A T DA 230 V POWERTURN *

Collegamento opzionale da 230 V per periferica esterna



Denominazione	Descrizione	N. ident.
Distributore a T da 230 V Powerturn *	Collegamento opzionale da 230 V per periferica esterna (max. 700 W, max. 7 A, AD 0,75 mm ²)	166272

GC 338

Barra sensore con modalità standby per la protezione delle porte a battente e girevoli automatiche



Denominazione	Descrizione	N. ident.	Colore	Uscita	Tensione di esercizio
Coppia barre sensori GC 338 di 1200 mm	costituita da due barre sensori complete per la protezione del campo di oscillazione delle porte a battente e delle porte girevoli automatiche secondo le norme DIN 18650 / EN 16005	142825	secondo RAL	Relè elettrico	24 V DC +/- 20%

Denominazione	Descrizione	N. ident.	Colore	Uscita	Tensione di esercizio
Coppia barre sensori GC 338 di 1500 mm	costituita da due barre sensori complete per la protezione del campo di oscillazione delle porte a battente e delle porte girevoli automatiche secondo le norme DIN 18650 / EN 16005	142827	secondo RAL	Contatto relè a potenziale zero	24 V DC +/- 20%
Coppia barre sensori GC 338 di 1500 mm	costituita da due barre sensori complete per la protezione del campo di oscillazione delle porte a battente e delle porte girevoli automatiche secondo le norme DIN 18650 / EN 16005	142757	EV1	Relè elettrico	24 V DC +/- 20%
Coppia barre sensori GC 338 di 1200 mm	costituita da due barre sensori complete per la protezione del campo di oscillazione delle porte a battente e delle porte girevoli automatiche secondo le norme DIN 18650 / EN 16005	142219	EV1	Relè elettrico	24 V DC +/- 20%

GC 342

Scanner a laser per la protezione delle porte e finestre automatiche con esclusione della parete e degli oggetti integrata



Denominazione	Descrizione	N. ident.	Colore	Dimensioni	Uscita
GC 342 (modulo di sinistra)	Scanner a laser con procedura di scansione a scopo di protezione del campo di oscillazione delle porte a battente automatiche / composto da modulo del sensore, cavo e accessori	167433	bianco	143 x 86 x 40 mm	2 contatti relè a potenziale zero
GC 342 (modulo di destra)	Scanner a laser con procedura di scansione a scopo di protezione del campo di oscillazione delle porte a battente automatiche / composto da modulo del sensore, cavo e accessori	167435	nero	143 x 86 x 40 mm	2 contatti relè a potenziale zero
GC 342 (modulo di sinistra)	Scanner a laser con procedura di scansione a scopo di protezione del campo di oscillazione delle porte a battente automatiche / composto da modulo del sensore, cavo e accessori	167434	acciaio inossidabile	143 x 86 x 40 mm	2 contatti relè a potenziale zero
GC 342 (modulo di sinistra)	Scanner a laser con procedura di scansione a scopo di protezione del campo di oscillazione delle porte a battente automatiche / composto da modulo del sensore, cavo e accessori	167432	nero	143 x 86 x 40 mm	2 contatti relè a potenziale zero
GC 342 Kit	Scanner a laser con procedura di scansione a scopo di protezione del campo di oscillazione delle porte a battente automatiche / composto da due moduli del sensore, cavo e accessori	167439	bianco	143 x 86 x 40 mm	2 contatti relè a potenziale zero
GC 342 (modulo di destra)	Scanner a laser con procedura di scansione a scopo di protezione del campo di oscillazione delle porte a battente automatiche / composto da modulo del sensore, cavo e accessori	167437	acciaio inossidabile	143 x 86 x 40 mm	2 contatti relè a potenziale zero
GC 342 Kit	Scanner a laser con procedura di scansione a scopo di protezione del campo di oscillazione delle porte a battente automatiche / composto da due moduli del sensore, cavo e accessori	167438	nero	143 x 86 x 40 mm	2 contatti relè a potenziale zero

Denominazione	Descrizione	N. ident.	Colore	Dimensioni	Uscita
GC 342 (modulo di destra)	Scanner a laser con procedura di scansione a scopo di protezione del campo di oscillazione delle porte a battente automatiche / composto da modulo del sensore, cavo e accessori	167436	bianco	143 x 86 x 40 mm	2 contatti relè a potenziale zero
GC 342 Kit	Scanner a laser con procedura di scansione a scopo di protezione del campo di oscillazione delle porte a battente automatiche / composto da due moduli del sensore, cavo e accessori	167440	acciaio inossidabile	143 x 86 x 40 mm	2 contatti relè a potenziale zero

ADATTATORE PER BRACCIO DEL SENSORE

Per il fissaggio del braccio a V alla stessa altezza della barra sensore



Denominazione	Descrizione	N. ident.	Colore
Adattatore per braccio del sensore	Per Powerturn, EMD / EMD-F e TSA 160 NT	144352	color argento
Adattatore per braccio del sensore	Per Powerturn, EMD / EMD-F e TSA 160 NT	153126	secondo RAL

GC 302

Rilevatore di movimento radar per il controllo di porte automatiche



Denominazione	Descrizione	N. ident.	Colore	Dimensioni	Uscita
GC 302 R Rilevatore di movimento radar	Rilevatore di movimento radar per il controllo di porte automatiche	124087	nero	176 x 62 x 52 mm	Contatto relè a potenziale zero
GC 302 R Rilevatore di movimento radar	Rilevatore di movimento radar per il controllo di porte automatiche	124088	secondo RAL	176 x 62 x 52 mm	Contatto relè a potenziale zero

GC 307+ *

Interruttore di prossimità senza contatto per il controllo di porte automatiche



Denominazione	Descrizione	N. ident.	Colore	Dimensioni	Tipo di montaggio
GC 307+ (pittogramma mano) *	Interruttore di prossimità senza contatto per il controllo delle porte automatiche	195727	bianco alpino	80 x 80 x 21 mm	Montaggio a vista
GEZE GC 307+ (con pittogramma WC) *	Interruttore di prossimità senza contatto per il controllo delle porte automatiche / Adatto per Powerturn, EMD e porte scorrevoli standard	195751	bianco alpino	80 x 80 x 21 mm	Montaggio a vista
GC 307+ (pittogramma mano) *	Interruttore di prossimità senza contatto per il controllo delle porte automatiche	193226	bianco alpino	80 x 80 x 8 mm	Montaggio a incasso
GEZE GC 307+ (con pittogramma WC) *	Interruttore di prossimità senza contatto per il controllo delle porte automatiche / Adatto per Powerturn, EMD e porte scorrevoli standard	195750	bianco alpino	80 x 80 x 8 mm	Montaggio a incasso

GC 342+ *

Scanner a laser per la protezione delle porte a battente automatiche con soppressione della parete e degli oggetti integrata



Denominazione	Descrizione	N. ident.	Colore	Dimensioni	Uscita
GC 342+ (modulo di sinistra) *	Scanner a laser con quattro barriere laser per la protezione ottimale delle zone di pericolo, inclusi i bordi di chiusura secondari, di porte a battente automatiche; uscita aggiuntiva per il controllo senza contatto / composto da modulo del sensore, cavo e accessori	198693	acciaio inossidabile	145 x 88 x 68 mm	3 contatti relè a potenziale zero
GC 342+ (modulo di sinistra) *	Scanner a laser con quattro barriere laser per la protezione ottimale delle zone di pericolo, inclusi i bordi di chiusura secondari, di porte a battente automatiche; uscita aggiuntiva per il controllo senza contatto / composto da modulo del sensore, cavo e accessori	198669	nero	145 x 88 x 68 mm	3 contatti relè a potenziale zero
GC 342+ (modulo di sinistra) *	Scanner a laser con quattro barriere laser per la protezione ottimale delle zone di pericolo, inclusi i bordi di chiusura secondari, di porte a battente automatiche; uscita aggiuntiva per il controllo senza contatto / composto da modulo del sensore, cavo e accessori	198671	bianco	145 x 88 x 68 mm	3 contatti relè a potenziale zero
GC 342+ (modulo di destra) *	Scanner a laser con quattro barriere laser per la protezione ottimale delle zone di pericolo, inclusi i bordi di chiusura secondari, di porte a battente automatiche; uscita aggiuntiva per il controllo senza contatto / composto da modulo del sensore, cavo e accessori	198694	acciaio inossidabile	145 x 88 x 68 mm	3 contatti relè a potenziale zero

Denominazione	Descrizione	N. ident.	Colore	Dimensioni	Uscita
GC 342+ (modulo di destra) *	Scanner a laser con quattro barriere laser per la protezione ottimale delle zone di pericolo, inclusi i bordi di chiusura secondari, di porte a battente automatiche; uscita aggiuntiva per il controllo senza contatto / composto da modulo del sensore, cavo e accessori	198670	nero	145 x 88 x 68 mm	3 contatti relè a potenziale zero
GC 342+ (modulo di destra) *	Scanner a laser con quattro barriere laser per la protezione ottimale delle zone di pericolo, inclusi i bordi di chiusura secondari, di porte a battente automatiche; uscita aggiuntiva per il controllo senza contatto / composto da modulo del sensore, cavo e accessori	198692	bianco	145 x 88 x 68 mm	3 contatti relè a potenziale zero

TASTO SENSORE DA PAVIMENTO A LED *

Tasto per il controllo delle porte automatiche



Denominazione	Descrizione	N. ident.	Colore	Dimensioni	Uscita
tasto sensore da pavimento a LED *	Pulsante capacitivo per il controllo di porte automatiche. Classe di protezione IP69K	182936	Acciaio inox	100 x 100 x 3 x 14 mm	Uscita transistor PNP

AS 500 *

Interruttore di arresto di emergenza AS con lastra di vetro e cinque diciture intercambiabili ("Aprire tasto di emergenza", "Interruttore di arresto d'emergenza", "Emergency switch", "Chiudere porta" e senza dicitura)



Denominazione	Descrizione	N. ident.	Colore	Dimensioni	Tipo di montaggio
Interruttore di arresto di emergenza AS 500	Interruttore di comando a bilanciere con lampada a incandescenza, lastra di vetro e cinque diciture intercambiabili ("Aprire tasto di emergenza", "Interruttore arresto d'emergenza", "Emergency switch", "Chiudere porta" e senza dicitura)	120881	bianco alpino / rosso	80 x 80 x 21 mm	Montaggio a incasso

AIR 20

Pulsante per luce a infrarossi attivo per il monitoraggio della maniglia delle porte a battente automatiche



Denominazione	Descrizione	N. ident.	Colore	Dimensioni	Tensione di esercizio
AIR 20-Var	Pulsante luce per il monitoraggio della maniglia delle porte a battente automatiche	082689	nero	72 x 66 x 49 mm	24 V

PROGRAMMATORE DIGITALE CON DISPLAY

Programmatore digitale con display per impostare la modalità di esercizio delle porte automatiche



Denominazione	Descrizione	N. ident.	Colore	Dimensioni	Tensione di esercizio
Programmatore digitale con display DPS con tasto OFF	Impostazione della modalità di esercizio nonché messa in funzione e impostazione parametri delle porte automatiche / con 5 tasti funzione, visualizzazione a segmenti 2x7, visualizzazione alfanumerica degli errori, grado di protezione IP40	151524	bianco alpino	80 x 80 x 53 mm	24 V DC
DPS con tasto OFF e pulsante a chiave SCT	con telaio doppio combinato senza mezzo cilindro a profilo europeo	155810	bianco alpino	80 x 151 x 50 mm	24 V DC

PULSANTE DI GRANDI DIMENSIONI EFT *

Pulsante di grandi dimensioni in acciaio inox e tipo di protezione IP65 per il controllo di porte automatiche



Denominazione	Descrizione	N. ident.	Colore	Dimensioni	Tipo di montaggio
Pulsante di grandi dimensioni EFT	Design molto piatto, tipo di protezione IP65	119898	Acciaio inox	75 x 250 x 17 mm	Montaggio a vista

Powerturn F-IS/TS



PULSANTE DI GRANDI DIMENSIONI KFT

Pulsante di grandi dimensioni in plastica e tipo di protezione IP20 per il controllo di porte automatiche



Denominazione	Descrizione	N. ident.	Colore	Dimensioni	Tipo di montaggio
Pulsante di grandi dimensioni KFT	Design ultrapiatto, tipo di protezione IP20	114077	acciaio inossidabile	90 x 179 x 23 mm	Montaggio a vista
Pulsante di grandi dimensioni KFT	Design ultrapiatto, tipo di protezione IP20	114078	bianco	90 x 179 x 23 mm	Montaggio a vista

PULSANTE DI GRANDI DIMENSIONI LS 990

Pulsante di grandi dimensioni per il controllo di porte automatiche



Denominazione	Descrizione	N. ident.	Colore	Dimensioni	Tipo di montaggio
Pulsante di grandi dimensioni LS 990	Tipo di protezione IP30 H=223mm	128583	Acciaio inox	81 x 223 x 18 mm	Montaggio a incasso
Pulsante di grandi dimensioni LS 990	Tipo di protezione IP30 H=223mm	128582	Acciaio inox	81 x 223 x 51 mm	Montaggio a vista
Pulsante di grandi dimensioni LS 990	Tipo di protezione IP30 H=223mm	141041	bianco alpino	81 x 223 x 51 mm	Montaggio a vista
Pulsante di grandi dimensioni LS 990	Tipo di protezione IP30 H=223mm	141042	bianco alpino	81 x 223 x 18 mm	Montaggio a incasso

PULSANTE CAPACITIVO A LED *

Tasto per il controllo delle porte automatiche



Denominazione	Descrizione	N. ident.	Colore	Dimensioni	Uscita
Pulsante capacitivo a LED *	Pulsante capacitivo con illuminazione a LED blu e dicitura in Braille tattile per il controllo delle porte automatiche. Classe di protezione IP69K	137529	nero	100 x 100 x 10 mm	Uscita transistor PNP
Tasto sensore a LED in vetro *	Pulsante capacitivo con illuminazione a LED blu per il controllo delle porte automatiche. Classe di protezione IP69K	143412	bianco	100 x 100 x 8 mm	Uscita transistor PNP

Powerturn F-IS/TS



MINI PULSANTE DI APERTURA A LED *

Per il controllo di tutte le porte automatiche GEZE



Denominazione	Descrizione	N. ident.	Colore	Dimensioni	Uscita
Tasto con sensore a LED 20 mm *	Pulsante capacitivo per il controllo di porte automatiche. Classe di protezione IP69K	143273	alluminio opaco	28.5 x 28.5 x 21 mm	Uscita transistor PNP

PROGRAMMATORE MECCANICO

Programmatore meccanico per impostare la modalità di esercizio delle porte automatiche



Denominazione	Descrizione	N. ident.	Colore	Dimensioni	Tensione di esercizio
Programmatore meccanico MPS	Impostazione della modalità di esercizio delle porte automatiche tramite manopola, visualizzazione degli errori a LED, tipo di protezione IP40 / adatta a gamma interruttori con inserto di comando 55x55mm	113226	bianco alpino	80 x 80 x 24 mm	24 V DC
Programmatore meccanico MPS-ST	Impostazione della modalità di esercizio delle porte automatiche tramite chiave, visualizzazione degli errori su display LED, tipo di protezione IP40, cilindro di chiusura a chiave unica, 2 chiavi incluse / adatta a gamma interruttori con inserto di comando 55x55mm	113227	bianco alpino	80 x 80 x 24 mm	24 V DC

TASTO A BILANCIERE AS 500

Per il controllo di tutte le porte automatiche GEZE



Denominazione	N. ident.	Colore	Dimensioni	Tipo di montaggio
Tasto a bilanciere AS 500	120888	bianco alpino	80 x 80 x 9 mm	Montaggio a incasso

INTERRUTTORE A TIRANTE *

Per il rilascio di chiamata in bagni o WC in assenza di barriere



Denominazione	Descrizione	N. ident.	Colore	Dimensioni	Tipo di montaggio
Interruttore a tirante	Incl. catena di tiro lunga 500 mm	008607	rosso	36 x 94 x 34 mm	Montaggio a vista

GC 308 *

Rilevatore di movimento radar con possibilità di impostazione personalizzate per il controllo di porte automatiche



Denominazione	Descrizione	N. ident.	Colore	Dimensioni	Uscita
Rilevatore di movimento radar GC 308 R *	Controllo dell'automazione	203605	acciaio inossidabile	120 x 50 x 50 mm	Contatto relè a potenziale zero
Rilevatore di movimento radar GC 308 R *	Controllo dell'automazione	203603	nero	120 x 50 x 50 mm	Contatto relè a potenziale zero
Rilevatore di movimento radar GC 308 R *	Controllo dell'automazione	203604	bianco	120 x 50 x 50 mm	Contatto relè a potenziale zero

TEMPORIZZATORE DIGITALE *

Per la modifica temporizzata delle modalità di esercizio sulle porte automatiche

**INTERRUTTORE REED ***

Per il monitoraggio senza contatto della posizione delle ante



Denominazione	Descrizione	N. ident.	Colore
Interruttore Reed *	Per il monitoraggio senza contatto della posizione delle ante	092777	bianco

TASTO A BILANCIERE E2

Per il controllo di tutte le porte automatiche GEZE



Denominazione	N. ident.	Colore	Dimensioni	Tipo di montaggio
Tasto a bilanciere E2	094013	bianco puro opaco	80.8 x 80.8 x 9.3 mm	Montaggio a incasso

TASTO A BILANCIERE LS 990

Per il controllo di tutte le porte automatiche GEZE



Denominazione	N. ident.	Colore	Dimensioni	Tipo di montaggio
Tasto a bilanciere LS 990	098396	Acciaio inox	81 x 81 x 11 mm	Montaggio a incasso

* I prodotti sopra rappresentati possono variare per paese in quanto a forma, tipo, caratteristiche, funzione o disponibilità. In caso di domande, rivolgetevi al vostro referente GEZE.