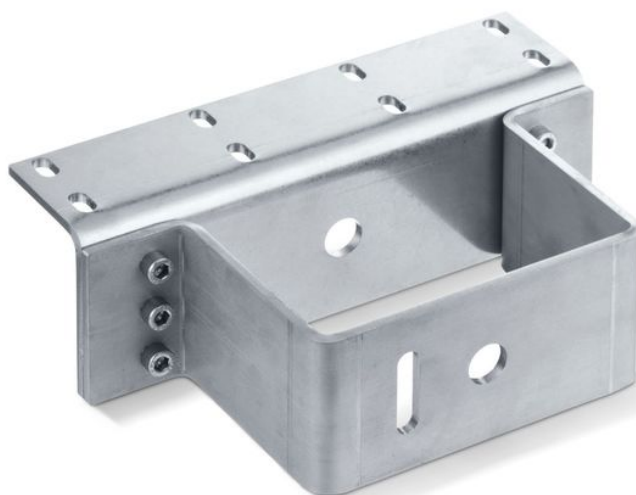


# Scheda tecnica prodotto

# **Attacco E 3000 NSK S**

\*



Per l'installazione su lucernari degli attuatori tubolari E 1500  
S ed E 3000

## **CAMPI DI APPLICAZIONE**

→ Installazione sul bordo di chiusura secondario dei lucernari Schüco AWS57 RO



## CARATTERISTICHE DEL PRODOTTO

→ Fissaggio semplice

## DATI TECNICI

Nome di vendita Attacco E 3000 NSK S \*

## VARIANTI / INFORMAZIONI PER L'ORDINE

Denominazione	Descrizione	N. ident.	Colore
Attacco E 3000 NSK S *	adatto all'installazione sul bordo di chiusura secondario dei lucernari (Schüco AWS57 RO). La fornitura non comprende l'anello di serraggio ID n. 121274	136183	color argento

\* I prodotti sopra rappresentati possono variare per paese in quanto a forma, tipo, caratteristiche, funzione o disponibilità. In caso di domande, rivolgetevi al vostro referente GEZE.