

# Scheda tecnica prodotto

## Perlan 140 vetro piastra di fissaggio a parete coperta con pinza di bloccaggio per vetro da 30 mm



Sistema di ferramenta per porte scorrevoli per porte di vetro con peso dell'anta di 80 kg e piastra di fissaggio a parete coperta

### CAMPI DI APPLICAZIONE

- Porte scorrevoli in aree interne molto frequentate
- Abitazioni, uffici, sale conferenze e hotel
- Installazione del sistema di ferramenta per porte scorrevoli in tutti gli ambienti visibili
- Per ambienti eleganti
- Fissaggio visibile
- Porte scorrevoli a una e a due ante



# Perlan 140 vetro piastra di fissaggio a parete coperta con pinza di bloccaggio

## CARATTERISTICHE DEL PRODOTTO

- Sistema di ferramenta per porte scorrevoli per peso dell'anta max. 80 kg
- Per ante in vetro con pinze di bloccaggio da 30 mm
- La guida di scorrimento Perlan viene avvitato dal basso nella piastra di fissaggio a parete e nasconde così i fissaggi che sarebbero altrimenti visibili al termine dell'installazione
- I profili distanziali consentono di compensare rapidamente la distanza tra la guida di scorrimento e i profili sporgenti del telaio o del battiscopa
- Con ammortizzazione sui due lati o su un solo lato per porte con peso dell'anta max. 80 kg, cosicché la porta venga frenata lentamente e portata automaticamente nella posizione finale.
- I cuscinetti a sfera di precisione nel carrello consentono un funzionamento particolarmente silenzioso durante la spinta
- Collaudato secondo la norma DIN EN 1527 per la durata in 100.000 cicli di prova

## DATI TECNICI

Nome di vendita	Perlan 140 vetro piastra di fissaggio a parete coperta con pinza di bloccaggio per vetro da 30 mm
-----------------	---

## COSTITUITO DA

### GUIDA A PAVIMENTO ANTA DI VETRO

Guida a pavimento regolabile in continuo per spessori del vetro di 8, 10 e 12 mm



Denominazione	Descrizione	N. ident.	Colore	Spessore vetro
Guida a pavimento anta in vetro (regolabile)	regolabile per vetro di spessore 8-13,5 mm, con velcro per ridurre i rumori in caso di superfici di vetro strutturate, senza materiale di fissaggio	120417	color argento	8 - 13.5 mm

# per vetro da 30 mm

## Perlan 140 vetro piastra di fissaggio a parete coperta con pinza di bloccaggio



### SET PEZZI TERMINALI PER PINZA PER VETRO 30 MM \*

Tappo laterale per pinza di bloccaggio per vetro 30, set da 2 pezzi



Denominazione	Descrizione	N. ident.	Spessore vetro
Set pezzi terminali per pinza per vetro 30 mm	2 elementi terminali per il montaggio sul lato esterno dell'anta per il fissaggio della copertura continua e delle coperture laterali, necessari se la sporgenza laterale copertura - piastra è maggiore di 200 mm	142373	8 - 12 mm

### SET PINZA PER VETRO 30 MM COPERTURA CONTINUA

Pinza di bloccaggio per vetro 30 per peso dell'anta fino a 80 kg con copertura continua



Denominazione	Descrizione	N. ident.	Spessore vetro
Set pinza per vetro 30 mm copertura continua	Composto da 2 pinze di bloccaggio per vetro incl. viti di sospensione, copertura continua su misura e coperture frontali, EV1 o simil acciaio inox, per ante fino a 80 kg, per VST da 8-12 mm	142368	8 - 12 mm

### SET PINZA PER VETRO 30 MM CON COPERTURA

Pinza di bloccaggio per vetro 30 inclusa copertura per ante di fino a 80 kg



Denominazione	Descrizione	N. ident.	Colore	Spessore vetro
Set pinza per vetro 30 mm con copertura	Composto da 2 pinze per vetro incl. viti di sospensione, profili di copertura singoli e coperture frontali, per ante fino a 80 kg, per VST da 8-12 mm	142366	simile all'acciaio inox	8 - 12 mm
Set pinza per vetro 30 mm con copertura	Composto da 2 pinze per vetro incl. viti di sospensione, profili di copertura singoli e coperture frontali, per ante fino a 80 kg, per VST da 8-12 mm	142367	secondo RAL	8 - 12 mm
Set pinza per vetro 30 mm con copertura	Composto da 2 pinze per vetro incl. viti di sospensione, profili di copertura singoli e coperture frontali, per ante fino a 80 kg, per VST da 8-12 mm	142365	EV1	8 - 12 mm

# per vetro da 30 mm

## Perlan 140 vetro piastra di fissaggio a parete coperta con pinza di bloccaggio



### SET PINZA PER VETRO 30 MM SENZA COPERTURA

Pinza di bloccaggio per vetro 30 per ante di fino a 80 kg senza copertura



Denominazione	Descrizione	N. ident.	Spessore vetro
Set pinza per vetro 30 mm senza copertura	Composto da 2 pinze per vetro incl. viti di sospensione, per ante fino a 80 kg, per VST da 8-12 mm	142364	8 - 12 mm

### SET PERLAN 140 PER ANTA IN LEGNO

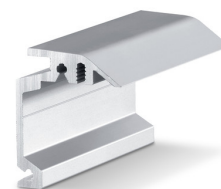
Sistema di ferramenta per porte scorrevoli con ante in vetro di fino a 140 kg di peso



Denominazione	Descrizione	N. ident.	Colore	Larghezza dell'anta (min.)	Larghezza dell'anta (max.)
Set Perlan 140 per anta in legno	Per il fissaggio a soffitto con staffa di sospensione standard, per ante fino a 140 kg	119354	EV1	500 mm	1040 mm
Set Perlan 140 per anta in legno	Per il fissaggio a soffitto con staffa di sospensione standard, per ante fino a 140 kg	119355	EV1	500 mm	1240 mm
Set Perlan 140 per anta in legno	Per il fissaggio a soffitto con staffa di sospensione standard, per ante fino a 140 kg	119353	EV1	500 mm	840 mm
Set Perlan 140 per anta in legno	Per il fissaggio a soffitto con staffa di sospensione standard, per ante fino a 140 kg	119356	EV1	500 mm	1440 mm
Set Perlan 140 per anta in legno	Per il fissaggio a soffitto con staffa di sospensione standard, per ante fino a 140 kg	119357	EV1	500 mm	1640 mm

### FISSAGGIO CON COPERTURA ANGOLARE PERLAN

Piastra di fissaggio a parete per montaggio a parete coperto di guide di scorrimento



Denominazione	Descrizione	N. ident.	Colore
Fissaggio con copertura angolare Perlan	su misura, da utilizzare con ante fino a 37 mm di spessore	130468	simile all'acciaio inox
Fissaggio con copertura angolare Perlan	su misura, da utilizzare con ante fino a 37 mm di spessore	130462	EV1

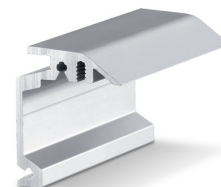
# per vetro da 30 mm

## Perlan 140 vetro piastra di fissaggio a parete coperta con pinza di bloccaggio



### FISSAGGIO CON COPERTURA ANGOLARE PERLAN

Piastra di fissaggio a parete per montaggio a parete coperto di guide di scorrimento



Denominazione	Descrizione	N. ident.	Colore
Fissaggio con copertura angolare Perlan	da utilizzare con ante fino a 37 mm di spessore	130463	simile all'acciaio inox
Fissaggio con copertura angolare Perlan	da utilizzare con ante fino a 37 mm di spessore	130415	EV1
Fissaggio con copertura angolare Perlan	da utilizzare con ante fino a 37 mm di spessore	130417	EV1
Fissaggio con copertura angolare Perlan	da utilizzare con ante fino a 37 mm di spessore	130418	EV1
Fissaggio con copertura angolare Perlan	da utilizzare con ante fino a 37 mm di spessore	130419	EV1
Fissaggio con copertura angolare Perlan	da utilizzare con ante fino a 37 mm di spessore	130465	simile all'acciaio inox
Fissaggio con copertura angolare Perlan	da utilizzare con ante fino a 37 mm di spessore	130466	simile all'acciaio inox
Fissaggio con copertura angolare Perlan	da utilizzare con ante fino a 37 mm di spessore	130464	simile all'acciaio inox
Fissaggio con copertura angolare Perlan	da utilizzare con ante fino a 37 mm di spessore	130414	EV1

### GUIDA DI SCORRIMENTO PERLAN 140

Guida di scorrimento per sistema di ferramenta per porte scorrevoli



Denominazione	Descrizione	N. ident.	Colore
Guida di scorrimento Perlan 140	con fori svasati (predisposta per Perlan SoftStop)	142518	EV1
Guida di scorrimento Perlan 140	con fori svasati (predisposta per Perlan SoftStop)	128660	EV1
Guida di scorrimento Perlan 140	con fori svasati (predisposta per Perlan SoftStop)	128662	simile all'acciaio inox
Guida di scorrimento Perlan 140	con fori svasati (predisposta per Perlan SoftStop)	135061	simile all'acciaio inox
Guida di scorrimento Perlan 140	con fori svasati (predisposta per Perlan SoftStop)	135048	EV1
Guida di scorrimento Perlan 140	con fori svasati (predisposta per Perlan SoftStop)	135050	simile all'acciaio inox
Guida di scorrimento Perlan 140	con fori svasati (predisposta per Perlan SoftStop)	135049	simile all'acciaio inox
Guida di scorrimento Perlan 140	con fori svasati (predisposta per Perlan SoftStop)	135047	EV1
Guida di scorrimento Perlan 140	con fori svasati (predisposta per Perlan SoftStop)	142519	EV1
Guida di scorrimento Perlan 140	con fori svasati (predisposta per Perlan SoftStop)	135046	EV1

# per vetro da 30 mm Perlan 140 vetro piastra di fissaggio a parete coperta con pinza di bloccaggio



## ACCESSORI

### TAMPONE FINECORSO CON MOLLA DI FERMO REGOLABILE

Tampone finecorsa regolabile per sistema di ferramenta per porte scorrevoli Perlan



Denominazione	N. ident.
Tampone finecorsa con molla di fermo regolabile	069274

### MOLLA DI FERMO

Molla di fermo per tampone finecorsa Perlan 140



Denominazione	N. ident.
Molla di fermo	064242

### TAMPONE FINECORSO PER ANTA

Tampone finecorsa per anta scorrevole



Denominazione	N. ident.
Tampone finecorsa per anta	000339
Tampone finecorsa per anta	000342

# per vetro da 30 mm

## Perlan 140 vetro piastra di fissaggio a parete coperta con pinza di bloccaggio



### SET DI INCOLLAGGIO VETRO / METALLO VSL \*

Set di incollaggio per vetro/metallo per il collegamento di angoli di alluminio con lastre di vetro



Denominazione	Descrizione	N. ident.
Set di incollaggio vetro/metallo VSL 50 g *	per massimo 30 elementi	133039

### INSERTO PINZA PER VETRO 30 MM \*

Morsettiera per spessore del vetro di 12,76 mm (1/2 pollici)



Denominazione	Descrizione	N. ident.
Inserto pinza per vetro 30 mm	per 2 pinze per vetro, da utilizzare con VST da 12,7 mm (1/2 pollice)	142634

### SET PERLAN SOFTSTOP VERSIONE MEDIA, AMMORTIZZAZIONE SU UN LATO, FINO A 80 KG

Perlan SoftStop per ammortizzazione unilaterale per ante di fino a 80 kg e larghezza dell'anta da 900 a 1290 mm



Denominazione	Descrizione	N. ident.	Larghezza dell'anta (min.)	Larghezza dell'anta (max.)
SET Perlan SoftStop 1-SEITIG MITTEL (128877)	Nel set sono compresi: 1 carrello con unità di ammortizzazione su un lato, 2 tamponi fincorsa, 1 "attivatore" con vite di fissaggio, 2 staffe di supporto standard	128877	900 mm	1290 mm

# per vetro da 30 mm Perlan 140 vetro piastra di fissaggio a parete coperta con pinza di bloccaggio



## SET PERLAN SOFTSTOP VERSIONE LUNGA, AMMORTIZZAZIONE SU DUE LATI, FINO A 80 KG

Perlan SoftStop per ammortizzazione sui due lati per ante di fino a 80 kg



Denominazione	Descrizione	N. ident.	Larghezza dell'anta (min.)	Larghezza dell'anta (max.)
SET Perlan SoftStop 2-SEITIG LANG (128891)	Nel set sono compresi: 1 carrello con unità di ammortizzazione su due lati, 2 tamponi finecorsa, 2 "attivatori" con viti di fissaggio, 2 staffe di supporto standard	128891	1290 mm	1700 mm

## SET PERLAN SOFTSTOPDUO, AMMORTIZZAZIONE SU DUE LATI

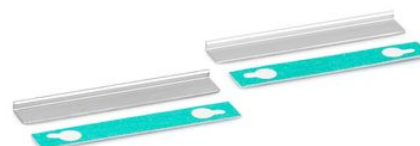
Perlan SoftStopDUO con ammortizzazione sui due lati per ante di fino a 80 kg



Denominazione	Descrizione	N. ident.	Larghezza dell'anta (min.)	Larghezza dell'anta (max.)
Set Perlan SoftStopDuo, ammortizzazione su due lati, fino a 80 kg	Nel set sono compresi: 1 carrello con unità di ammortizzazione su due lati, 2 tamponi finecorsa, 2 "attivatori" con viti di fissaggio, 2 staffe di supporto standard	150071	750 mm	1290 mm

## SET SQUADRA DI INCOLLAGGIO VSL \*

Squadra di incollaggio in alluminio per vetro di sicurezza laminato (VSL) e pinza di bloccaggio per vetro 30



Denominazione	Descrizione	N. ident.
Set squadra di incollaggio VSL *	da utilizzare con vetro VSL in combinazione con pinza per vetro 30 mm, per 2 piastre di bloccaggio, senza colla	142386



# per vetro da 30 mm

## Perlan 140 vetro piastra di fissaggio a parete coperta con pinza di bloccaggio



### MANIGLIONE VERTICALE CONFIGURATO \*

Maniglia - modello rotondo per il montaggio ad ante in vetro



Denominazione	N. ident.	Colore
Maniglione verticale configurato *	127616	Acciaio inox

### SET PERLAN SOFTSTOP VERSIONE CORTA, AMMORTIZZAZIONE SU UN LATO, FINO A 80 KG

Perlan SoftStop per ammortizzazione unilaterale per ante di fino a 80 kg e larghezza dell'anta da 575 a 900 mm



Denominazione	Descrizione	N. ident.	Larghezza dell'anta (min.)	Larghezza dell'anta (max.)
SET Perlan SoftStop 1-SEITIG KURZ (128876)	Nel set sono compresi: 1 carrello con unità di ammortizzazione su un lato, 2 tamponi finecorsa, 1 "attivatore" con vite di fissaggio, 2 staffe di supporto standard	128876	575 mm	900 mm

### GUIDA A PAVIMENTO SET GUIDA PER VETRO

Guida a pavimento per ante scorrevoli in vetro con spessore del vetro di 8, 10 e 12 mm



Denominazione	Descrizione	N. ident.	Colore	Spessore vetro
Guida a pavimento anta in vetro (acciaio inox)	Per vetro da 8, 10, 12 mm	134990	Acciaio inox	8 - 12 mm

\* I prodotti sopra rappresentati possono variare per paese in quanto a forma, tipo, caratteristiche, funzione o disponibilità. In caso di domande, rivolgetevi al vostro referente GEZE.

per vetro da 30 mm

---