

# Scheda tecnica prodotto

## **Perlan 140 piastra di fissaggio a parete coperta**



Sistema di ferramenta per porte scorrevoli in legno, plastica o metallo con peso dell'anta di 140 kg e piastra di fissaggio a parete coperta

### **CAMPI DI APPLICAZIONE**

- Porte scorrevoli in aree interne molto frequentate
- Abitazioni, uffici, sale conferenze e hotel
- Installazione del sistema di ferramenta per porte scorrevoli in tutti gli ambienti visibili
- Per ambienti eleganti
- Fissaggio visibile
- Porte scorrevoli a una e a due ante

# Perlan 140 piastra di fissaggio a parete coperta



## CARATTERISTICHE DEL PRODOTTO

- Sistema di ferramenta per porte scorrevoli per peso dell'anta max. 140 kg
- Per ante in legno, plastica o metallo
- La guida di scorrimento Perlan viene avvitato dal basso nella piastra di fissaggio a parete e nasconde così i fissaggi che sarebbero altrimenti visibili al termine dell'installazione
- I profili distanziali consentono di compensare rapidamente la distanza tra la guida di scorrimento e i profili sporgenti del telaio o del battiscopa
- Con ammortizzazione sui due lati o su un solo lato per porte con peso dell'anta max. 80 kg, cosicché la porta venga frenata lentamente e portata automaticamente nella posizione finale.
- I cuscinetti a sfera di precisione nel carrello consentono un funzionamento particolarmente silenzioso durante la spinta
- Collaudato secondo la norma DIN EN 1527 per la durata in 100.000 cicli di prova
- Le staffe di sospensione a scomparsa consentono il montaggio della porta con distanza di fessura minima tra guida di scorrimento e angolo superiore della porta

## DATI TECNICI

Nome di vendita

Perlan 140 piastra di fissaggio a parete coperta

## COSTITUITO DA

### SET PERLAN 140 PER ANTA IN LEGNO

Sistema di ferramenta per porte scorrevoli con ante in vetro di fino a 140 kg di peso



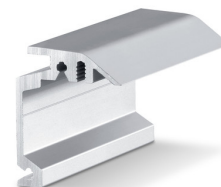
Denominazione	Descrizione	N. ident.	Colore	Larghezza dell'anta (min.)	Larghezza dell'anta (max.)
Set Perlan 140 per anta in legno	Per il fissaggio a soffitto con staffa di sospensione standard, per ante fino a 140 kg	119354	EV1	500 mm	1040 mm
Set Perlan 140 per anta in legno	Per il fissaggio a soffitto con staffa di sospensione standard, per ante fino a 140 kg	119355	EV1	500 mm	1240 mm
Set Perlan 140 per anta in legno	Per il fissaggio a soffitto con staffa di sospensione standard, per ante fino a 140 kg	119353	EV1	500 mm	840 mm
Set Perlan 140 per anta in legno	Per il fissaggio a soffitto con staffa di sospensione standard, per ante fino a 140 kg	119356	EV1	500 mm	1440 mm
Set Perlan 140 per anta in legno	Per il fissaggio a soffitto con staffa di sospensione standard, per ante fino a 140 kg	119357	EV1	500 mm	1640 mm

# Perlan 140 piastra di fissaggio a parete coperta



## FISSAGGIO CON COPERTURA ANGOLARE PERLAN

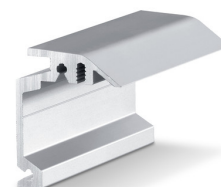
Piastra di fissaggio a parete per montaggio a parete coperto di guide di scorrimento



Denominazione	Descrizione	N. ident.	Colore
Fissaggio con copertura angolare Perlan	su misura, da utilizzare con ante fino a 43 mm di spessore	130449	simile all'acciaio inox
Fissaggio con copertura angolare Perlan	su misura, da utilizzare con ante fino a 43 mm di spessore	130443	EV1

## FISSAGGIO CON COPERTURA ANGOLARE PERLAN

Piastra di fissaggio a parete per montaggio a parete coperto di guide di scorrimento



Denominazione	Descrizione	N. ident.	Colore	Tipo di montaggio
Fissaggio con copertura angolare Perlan	da utilizzare con ante fino a 43 mm di spessore	130445	simile all'acciaio inox	Parete
Fissaggio con copertura angolare Perlan	da utilizzare con ante fino a 43 mm di spessore	130444	simile all'acciaio inox	Parete
Fissaggio con copertura angolare Perlan	da utilizzare con ante fino a 43 mm di spessore	130447	simile all'acciaio inox	Parete
Fissaggio con copertura angolare Perlan	da utilizzare con ante fino a 43 mm di spessore	130439	EV1	Parete
Fissaggio con copertura angolare Perlan	da utilizzare con ante fino a 43 mm di spessore	130440	EV1	Parete
Fissaggio con copertura angolare Perlan	da utilizzare con ante fino a 43 mm di spessore	130446	simile all'acciaio inox	Parete
Fissaggio con copertura angolare Perlan	da utilizzare con ante fino a 43 mm di spessore	130435	EV1	Parete
Fissaggio con copertura angolare Perlan	da utilizzare con ante fino a 43 mm di spessore	130436	EV1	Parete
Fissaggio con copertura angolare Perlan	da utilizzare con ante fino a 43 mm di spessore	130438	EV1	Parete

# Perlan 140 piastra di fissaggio a parete coperta



## GUIDA DI SCORRIMENTO PERLAN 140

Guida di scorrimento per sistema di ferramenta per porte scorrevoli



Denominazione	Descrizione	N. ident.	Colore
Guida di scorrimento Perlan 140	con fori svasati (predisposta per Perlan SoftStop)	142518	EV1
Guida di scorrimento Perlan 140	con fori svasati (predisposta per Perlan SoftStop)	128660	EV1
Guida di scorrimento Perlan 140	con fori svasati (predisposta per Perlan SoftStop)	128662	simile all'acciaio inox
Guida di scorrimento Perlan 140	con fori svasati (predisposta per Perlan SoftStop)	135061	simile all'acciaio inox
Guida di scorrimento Perlan 140	con fori svasati (predisposta per Perlan SoftStop)	135048	EV1
Guida di scorrimento Perlan 140	con fori svasati (predisposta per Perlan SoftStop)	135050	simile all'acciaio inox
Guida di scorrimento Perlan 140	con fori svasati (predisposta per Perlan SoftStop)	135049	simile all'acciaio inox
Guida di scorrimento Perlan 140	con fori svasati (predisposta per Perlan SoftStop)	135047	EV1
Guida di scorrimento Perlan 140	con fori svasati (predisposta per Perlan SoftStop)	142519	EV1
Guida di scorrimento Perlan 140	con fori svasati (predisposta per Perlan SoftStop)	135046	EV1

## ACCESSORI

### STAFFA DI SOSPENSIONE INCASSATA

Da fresare nell'anta di legno



Denominazione	Descrizione	N. ident.
Staffa di sospensione incassata	2 pezzi, da fresare nell'anta in legno, incluse viti di sospensione e chiave fissa piatta per regolare l'altezza	138015

### TAMPONE FINECORSA CON MOLLA DI FERMO REGOLABILE

Tampone fincorsa regolabile per sistema di ferramenta per porte scorrevoli Perlan



# Perlan 140 piastra di fissaggio a parete coperta



Denominazione	N. ident.
Tampone finecorsa con molla di fermo regolabile	069274

## MOLLA DI FERMO

Molla di fermo per tampone finecorsa Perlan 140



Denominazione	N. ident.
Molla di fermo	064242

## TAMPONE FINECORSA PER ANTA

Tampone finecorsa per anta scorrevole



Denominazione	N. ident.
Tampone finecorsa per anta	000339
Tampone finecorsa per anta	000342

## FERMAPORTA PER GUIDA A PAVIMENTO CONTINUA \*

Fermaporta per guida a pavimento continua integrata nel pavimento



Denominazione	N. ident.
Fermaporta per guida a pavimento continua	124655

# Perlan 140 piastra di fissaggio a parete coperta



## SET PUNTALI GGS IN ACCIAIO INOX

Puntali singoli in acciaio inox per lastre in ESG



Denominazione	Descrizione	N. ident.	Colore	Spessore vetro
Set puntali GGS in acciaio inox	2 pezzi, spazzolati, per anta di legno e vetro 8-12 mm, inclusi 4 manicotti rampa (legno) e materiale di montaggio per vetro	127961	Acciaio inox	8 - 12 mm

## SET PERLAN SOFTSTOP VERSIONE MEDIA, AMMORTIZZAZIONE SU UN LATO, FINO A 80 KG

Perlan SoftStop per ammortizzazione unilaterale per ante di fino a 80 kg e larghezza dell'anta da 900 a 1290 mm



Denominazione	Descrizione	N. ident.	Larghezza dell'anta (min.)	Larghezza dell'anta (max.)
SET Perlan SoftStop 1-SEITIG MITTEL (128877)	Nel set sono compresi: 1 carrello con unità di ammortizzazione su un lato, 2 tamponi finecorsa, 1 "attivatore" con viti di fissaggio, 2 staffe di supporto standard	128877	900 mm	1290 mm

## SET PERLAN SOFTSTOP VERSIONE LUNGA, AMMORTIZZAZIONE SU DUE LATI, FINO A 80 KG

Perlan SoftStop per ammortizzazione sui due lati per ante di fino a 80 kg



Denominazione	Descrizione	N. ident.	Larghezza dell'anta (min.)	Larghezza dell'anta (max.)
SET Perlan SoftStop 2-SEITIG LANG (128891)	Nel set sono compresi: 1 carrello con unità di ammortizzazione su due lati, 2 tamponi finecorsa, 2 "attivatori" con viti di fissaggio, 2 staffe di supporto standard	128891	1290 mm	1700 mm

# Perlan 140 piastra di fissaggio a parete coperta



## SET PERLAN SOFTSTOPDUO, AMMORTIZZAZIONE SU DUE LATI

Perlan SoftStopDUO con ammortizzazione sui due lati per ante di fino a 80 kg



Denominazione	Descrizione	N. ident.	Larghezza dell'anta (min.)	Larghezza dell'anta (max.)
Set Perlan SoftStopDuo, ammortizzazione su due lati, fino a 80 kg	Nel set sono compresi: 1 carrello con unità di ammortizzazione su due lati, 2 tamponi finecorsa, 2 "attivatori" con viti di fissaggio, 2 staffe di supporto standard	150071	750 mm	1290 mm

## MANIGLIONE VERTICALE CONFIGURATO \*

Maniglia - modello rotondo per il montaggio ad ante in vetro



Denominazione	N. ident.	Colore
Maniglione verticale configurato *	127616	Acciaio inox

## SET PERLAN SOFTSTOP VERSIONE CORTA, AMMORTIZZAZIONE SU UN LATO, FINO A 80 KG

Perlan SoftStop per ammortizzazione unilaterale per ante di fino a 80 kg e larghezza dell'anta da 575 a 900 mm



Denominazione	Descrizione	N. ident.	Larghezza dell'anta (min.)	Larghezza dell'anta (max.)
SET Perlan SoftStop 1-SEITIG KURZ (128876)	Nel set sono compresi: 1 carrello con unità di ammortizzazione su un lato, 2 tamponi finecorsa, 1 "attivatore" con vite di fissaggio, 2 staffe di supporto standard	128876	575 mm	900 mm

# Perlan 140 piastra di fissaggio a parete coperta



## PROFILO DISTANZIALE 10 MM PER FISSAGGIO CON COPERTURA ANGOLARE PERLAN 43 MM

Profilo distanziale per montaggio a parete per ante di fino a 43 mm di spessore



Denominazione	Descrizione	N. ident.	Colore
Profilo distanziale 10 mm per fissaggio con copertura angolare Perlan 43 mm	da utilizzare con "fissaggio con copertura angolare fino a 43 mm", impilabile fino a 20 mm di distanza	136679	EV1
Profilo distanziale 10 mm per fissaggio con copertura angolare Perlan 43 mm	da utilizzare con "fissaggio con copertura angolare fino a 43 mm", impilabile fino a 20 mm di distanza	136711	EV1
Profilo distanziale 10 mm per fissaggio con copertura angolare Perlan 43 mm	da utilizzare con "fissaggio con copertura angolare fino a 43 mm", impilabile fino a 20 mm di distanza	136712	EV1
Profilo distanziale 10 mm per fissaggio con copertura angolare Perlan 43 mm	configurazione su richiesta del cliente	136717	
Profilo distanziale 10 mm per fissaggio con copertura angolare Perlan 43 mm	da utilizzare con "fissaggio con copertura angolare fino a 43 mm", impilabile fino a 20 mm di distanza	136680	EV1
Profilo distanziale 10 mm per fissaggio con copertura angolare Perlan 43 mm	da utilizzare con "fissaggio con copertura angolare fino a 43 mm", impilabile fino a 20 mm di distanza	136716	simile all'acciaio inox
Profilo distanziale 10 mm per fissaggio con copertura angolare Perlan 43 mm	da utilizzare con "fissaggio con copertura angolare fino a 43 mm", impilabile fino a 20 mm di distanza	136714	simile all'acciaio inox
Profilo distanziale 10 mm per fissaggio con copertura angolare Perlan 43 mm	da utilizzare con "fissaggio con copertura angolare fino a 43 mm", impilabile fino a 20 mm di distanza	136715	simile all'acciaio inox
Profilo distanziale 10 mm per fissaggio con copertura angolare Perlan 43 mm	da utilizzare con "fissaggio con copertura angolare fino a 43 mm", impilabile fino a 20 mm di distanza	136713	simile all'acciaio inox

\* I prodotti sopra rappresentati possono variare per paese in quanto a forma, tipo, caratteristiche, funzione o disponibilità. In caso di domande, rivolgetevi al vostro referente GEZE.