

Scheda tecnica prodotto

TS 5000 SoftClose R-

ISM/S *



CAMPI DI APPLICAZIONE

- Porte tagliafuoco e tagliafumo
- Porte a battente a doppia anta, lato destro e lato sinistro
- Divisione simmetrica o asimmetrica della porta
- Porte a battente con sporgenza cerniere max. 2800 mm e larghezza dell'anta di 1400 mm
- Installazione sull'anta lato cerniera
- Impianti di blocco con funzione di blocco integrata su anta passiva

**CARATTERISTICHE DEL PRODOTTO**

- Sistema con due chiudiporta TS 5000 e braccio a slitta R-ISM/S con blocco sull'anta passiva
- Forza di chiusura regolabile in continuo EN2-6
- Tensione di esercizio 230 V AC
- Utilizzabile per porte con cerniera a destra e a sinistra (lato a tirare) senza inversione
- Unità elettrica di blocco in aperto nel braccio a slitta dell'anta passiva, campo di blocco 80°-130°
- Il blocco dell'anta attiva avviene mediante il magnete a tenuta o il chiudiporta con funzione free swing
- Il meccanismo integrato di controllo chiusura mantiene l'anta attiva in posizione di attesa fino alla chiusura dell'anta passiva
- Centralina rilevatore fumo integrata il cui segnale chiude automaticamente la porta in caso di incendio
- Interruttore antifumo con indicatore di sporco e tracciamento delle soglie di allarme
- Rilevatore di fumo ausiliario collegabile
- Colpo finale / funzione di frenata finale impostabile dal lato anteriore mediante valvola
- La velocità di chiusura può essere regolata individualmente
- Lo smorzamento in apertura integrato frena le porte che vengono aperte troppo energicamente
- Visualizzazione della forza di chiusura per il controllo semplice dell'impostazione
- Tutte le funzioni impostabili dal lato anteriore

DATI TECNICI

Nome di vendita	TS 5000 SoftClose R-ISM/S *
Assenza di barriere a norma DIN 18040 fino a larghezza dell'anta (max.) in mm	1400 mm
Larghezza dell'anta (max.)	1400 mm
Tipo di montaggio	Installazione sull'anta lato cerniera
Angolo di apertura (max.)	180 °
Tensione di ingresso	230 V AC
Frequenza tensione di alimentazione	50 Hz
Sporgenza cerniere min.	1500 mm
Larghezza min. anta passiva	400 mm
Idoneità porte tagliafuoco	Sì
Forza di chiusura regolabile	Sì, senza soluzione di continuità
Velocità di chiusura regolabile	Sì
Colpo finale regolabile	Sì, tramite valvola
Velocità di chiusura finale, regolabile	Sì
Resistenza in apertura integrata	Sì, regolabile idraulicamente
Posizione regolazione forza di chiusura	Anteriore
Indicatore ottico della forza di chiusura	Sì
Funzione di blocco in apertura	elettricamente
Fermo sull'anta attiva / anta passiva	No / Sì

Campo di regolazione	80° - 130°
Rivelatore fumo integrato	Sì
Regolazione sequenza di chiusura integrata	Sì

COSTITUITO DA

BRACCIO A SLITTA R-ISM/S TS 5000 *

continuo, con meccanismo integrato di controllo chiusura, unità elettrica di blocco in aperto sull'anta passiva, centralina rivelatore fumo e leve



Denominazione	Descrizione	N. ident.	Colore	Tensione di alimentazione	Dimensioni
Braccio a slitta R-ISM/S TS 5000 *	continuo, con meccanismo integrato di controllo chiusura, unità elettrica di blocco in aperto sull'anta passiva, centralina rivelatore fumo e leve	160546	secondo RAL	230 V	2740 x 55 x 30 mm
Braccio a slitta R-ISM/S TS 5000 *	continuo, con meccanismo integrato di controllo chiusura, unità elettrica di blocco in aperto sull'anta passiva, centralina rivelatore fumo e leve	162089	simile all'acciaio inox	230 V	2740 x 55 x 30 mm
Braccio a slitta R-ISM/S TS 5000 *	continuo, con meccanismo integrato di controllo chiusura, unità elettrica di blocco in aperto sull'anta passiva, centralina rivelatore fumo e leve	160545	color argento	230 V	2740 x 55 x 30 mm

CORPO CHIUDIPIORTA TS 5000 SOFTCLOSE *

Per chiudiporta aerei con braccio a slitta EN 2-6 con velocità di chiusura regolabile in maniera personalizzata dell'angolo di apertura porta 0-15°



Denominazione	Descrizione	N. ident.	Colore	Dimensioni	Direzione DIN
TS 5000 SoftClose chiudiporta *	Grandezza chiudiporta EN 2-6, con smorzamento in apertura e velocità di chiusura finale integrata e regolabile in continuo per frenare la porta (senza braccio a slitta e leva)	183430	bianco RAL 9016	287 x 47 x 60 mm	a sinistra/destra
TS 5000 SoftClose chiudiporta *	Grandezza chiudiporta EN 2-6, con smorzamento in apertura e velocità di chiusura finale integrata e regolabile in continuo per frenare la porta (senza braccio a slitta e leva)	181792	color argento	287 x 47 x 60 mm	a sinistra/destra
TS 5000 SoftClose chiudiporta *	Grandezza chiudiporta EN 2-6, con smorzamento in apertura e velocità di chiusura finale integrata e regolabile in continuo per frenare la porta (senza braccio a slitta e leva)	181793	secondo RAL	287 x 47 x 60 mm	a sinistra/destra
TS 5000 SoftClose chiudiporta *	Grandezza chiudiporta EN 2-6, con smorzamento in apertura e velocità di chiusura finale integrata e regolabile in continuo per frenare la porta (senza braccio a slitta e leva)	183431	Porta scorrevole acciaio inox	287 x 47 x 60 mm	a sinistra/destra

ACCESSORI

CAPPELLOTTO DI COPERTURA CHIUDIPIORTA *

Per TS 4000 / 5000, forma curva

Denominazione	Descrizione	N. ident.	Colore	Dimensioni
Cappello di copertura chiudiporta *	per TS 5000 / TS 4000, semicircolare, utilizzabile solo per l'installazione sull'anta	092943	Acciaio inox lucido	337 x 51 x 72 mm
Cappello di copertura chiudiporta *	per TS 5000 / TS 4000, semicircolare, utilizzabile solo per l'installazione sull'anta	092944	Acciaio inox opaco	337 x 51 x 72 mm

CAPPELLOTTO DI COPERTURA CHIUDIPIORTA *

Per TS 4000 / 5000, forma rettangolare

Denominazione	Descrizione	N. ident.	Colore	Dimensioni
Cappello di copertura chiudiporta *	per TS 5000 / TS 4000, quadrato, utilizzabile solo per l'installazione sull'anta	092938	Acciaio inox lucido	298 x 51 x 72 mm
Cappello di copertura chiudiporta *	per TS 5000 / TS 4000, quadrato, utilizzabile solo per l'installazione sull'anta	092939	Acciaio inox opaco	298 x 51 x 72 mm

CAPPELLOTTO DI COPERTURA CHIUDIPIORTA *

Per TS 5000 (L)/ TS 4000, utilizzabile solo per l'installazione sull'anta



Denominazione	Descrizione	N. ident.	Colore	Dimensioni
Cappello di copertura chiudiporta *	per TS 5000 / TS 5000 L / TS 4000, utilizzabile solo nell'installazione sull'anta	067726	bianco RAL 9016	298 x 55 x 67.2 mm
Cappello di copertura chiudiporta *	per TS 5000 / TS 5000 L / TS 4000, utilizzabile solo nell'installazione sull'anta	072696	Acciaio inox	298 x 55 x 67.2 mm
Cappello di copertura chiudiporta *	per TS 5000 / TS 5000 L / TS 4000, utilizzabile solo nell'installazione sull'anta	067724	color argento	298 x 55 x 67.2 mm
Cappello di copertura chiudiporta *	per TS 5000 / TS 5000 L / TS 4000, utilizzabile solo nell'installazione sull'anta	000756	secondo RAL	298 x 55 x 67.2 mm
Cappello di copertura chiudiporta *	per TS 5000 / TS 5000 L / TS 4000, utilizzabile solo nell'installazione sull'anta	067725	bronzo scuro	298 x 55 x 67.2 mm

CB FLEX

Barra di trascinamento per una chiusura sicura delle porte antincendio a due ante



Denominazione	Descrizione	N. ident.	Colore
GEZE CB flex *	per l'impiego su tutte le porte sporgenti a due ante. Impostazione della lunghezza coperta e in continuo, sporgenza dell'anta massima di 210 mm, meccanismo pieghevole invisibile, profilo accorciabile se necessario, con materiale di fissaggio	182652	bianco RAL 9016
GEZE CB flex	per l'impiego su tutte le porte sporgenti a due ante. Impostazione della lunghezza coperta e in continuo, sporgenza dell'anta massima di 210 mm, meccanismo pieghevole invisibile, profilo accorciabile se necessario, con materiale di fissaggio	153602	color argento
GEZE CB flex	per l'impiego su tutte le porte sporgenti a due ante. Impostazione della lunghezza coperta e in continuo, sporgenza dell'anta massima di 210 mm, meccanismo pieghevole invisibile, profilo accorciabile se necessario, con materiale di fissaggio	153728	secondo RAL

GC 172

Rilevatore fumo wireless per il collegamento wireless al modulo radio GC 171



Denominazione	Descrizione	N. ident.	Tensione di alimentazione	Dimensioni	Tipo di montaggio
Rilevatore fumo wireless GC 172	per il collegamento wireless agli impianti di blocco GEZE, a batteria con un mandato di 8 anni, con zoccolo, certificato a norma EN 54-7 ed EN 54-25, omologazione generale per l'utilizzo in tutti gli impianti di blocco GEZE.	195522	3 V DC	110 x 110 x 70 mm	Soffitto

GC 173

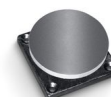
Rilevatore temperatura wireless per il collegamento wireless al modulo radio GC 171



Denominazione	Descrizione	N. ident.	Tensione di alimentazione	Dimensioni	Tipo di montaggio
Rilevatore temperatura wireless GC 173	per il collegamento wireless agli impianti di blocco GEZE, a batteria con un mandato di 8 anni, con zoccolo, certificato a norma EN 54-7 ed EN 54-25, omologazione generale per l'utilizzo in tutti gli impianti di blocco GEZE.	195523	3 V DC	110 x 110 x 70 mm	Soffitto

CONTROPIASTRA PER MAGNETE MODELLO DI BASE *

Versione standard supporto in gomma



Denominazione	Descrizione	N. ident.	Dimensioni
Piastra magnetica GEZE *	Versione standard supporto in gomma	115954	55 x 55 x 18 mm

AMMORTIZZAZIONE ELASTICA CONTROPIASTRA PER MAGNETE *

Versione con molla



Denominazione	Descrizione	N. ident.	Dimensioni
Piastra magnetica GEZE *	Versione con molla	115955	55 x 55 x 79 mm

GIUNTO DELLA CONTROPIASTRA PER MAGNETE *

Versione con angolazione regolabile



Denominazione	Descrizione	N. ident.	Dimensioni
Piastra magnetica GEZE *	Versione con angolazione regolabile	115956	55 x 55 x 50 mm

MAGNETE PORTA MODELLO BASE *

Con raccordo a vite sul retro e senza piastra di montaggio



Denominazione	Descrizione	N. ident.	Dimensioni	Tipo di montaggio
Magnete porta GEZE *	Modello base, senza staffa di fissaggio, avvitamento posteriore	115830	50 x 50 x 30 mm	Appoggiato, Integrato

MAGNETE DI RITENUTA IN APERTO FLESSIBILE 185 MM *

Per montaggio a parete o a soffitto con tubazione fissa di 185 mm



Denominazione	Descrizione	N. ident.	Dimensioni	Tipo di montaggio
Magnete porta GEZE *	Montaggio a parete/a soffitto, tubazione fissa 185 mm, accorciabile in modo flessibile fino a 110 mm, testina magnetica curvabile a 90°	115952	90 x 80 x 185 mm	Parete, Soffitto, Pavimento

MAGNETE DI RITENUTA IN APERTO FLESSIBILE 335 MM *

Per montaggio a parete o a soffitto con tubazione fissa di 335 mm



Denominazione	Descrizione	N. ident.	Dimensioni	Tipo di montaggio
Magnete porta GEZE *	Montaggio a parete/a soffitto, tubazione fissa 335 mm, accorciabile in modo flessibile fino a 110 mm, testina magnetica curvabile a 90°	115953	90 x 80 x 335 mm	Parete, Soffitto, Pavimento

MAGNETE PORTA MONTAGGIO A PARETE

Per montaggio a parete e con piastra portastampi



Denominazione	Descrizione	N. ident.	Dimensioni	Tipo di montaggio
Magnete porta GEZE	Montaggio a parete, con piastra di base	115829	93 x 65 x 33 mm	Montaggio a vista

MAGNETE DI RITENUTA IN APERTO MONTAGGIO A PARETE 65 MM *

Per montaggio a parete con zoccolo di 65 mm



Denominazione	Descrizione	N. ident.	Dimensioni	Tipo di montaggio
Magnete porta GEZE *	Montaggio a parete con zoccolo 65 mm	155573	70 x 70 x 65 mm	Parete

MAGNETE DI RITENUTA IN APERTO MONTAGGIO A FILO (AP) *

Per l'installazione a parete a filo o installazione a pavimento con accessorio e zoccolo



Denominazione	Descrizione	N. ident.	Dimensioni	Tipo di montaggio
Magnete porta GEZE *	Montaggio a parete a filo o montaggio a pavimento con accessorio base (non compreso nella fornitura)	155569	110 x 85 x 40 mm	Montaggio a vista, Pavimento

MAGNETE DI RITENUTA IN APERTO MONTAGGIO A PARETE A INCASSO (UP) *

Per montaggio a parete a incasso



Denominazione	Descrizione	N. ident.	Dimensioni	Tipo di montaggio
Magnete porta GEZE *	Montaggio a parete a incasso	155567	85 x 85 x 30 mm	Montaggio a incasso

LIMITE DI APERTURA FLESSIBILE

Per bracci a slitta E e R, a 1 anta e 2 ante



Denominazione	Descrizione	N. ident.
Limite di apertura flessibile	per braccio a slitta 1 anta: TS 5000 E-/R-/RFS (installazione sull'anta), Boxer E; 2 ante: tutte le varianti E-/R-/ISM TS 5000 (incl. VPK) e Boxer	145311

WIRELESS KIT FA GC 170 *

Set composto da modulo radio GC 171 e rilevatore fumo wireless a soffitto GC 172



Denominazione	Descrizione	N. ident.
GEZE Wireless KIT GC 170 *	Set composto da: 1 pz. modulo radio GC 171 per l'espansione wireless degli impianti di blocco GEZE e 2 pz. rilevatori fumo wireless a soffitto GC 172	195524

GC 171 *

Modulo radio per il collegamento wireless dei componenti radio agli impianti di blocco GEZE



Denominazione	Descrizione	N. ident.	Colore	Tensione di alimentazione	Dimensioni
GEZE modulo radio GC 171 *	per il collegamento wireless dei componenti radio (rilevatore fumo wireless GC 172, rilevatore temperatura wireless CG 173, modulo di attivazione wireless GC 175) agli impianti di blocco GEZE.	163051	antracite	24 V DC	177 x 30 x 18 mm

GC 175 *

Modulo di attivazione wireless per il collegamento wireless degli interruttori manuali al modulo radio GC 171



Denominazione	Descrizione	N. ident.	Colore	Tensione di alimentazione	Dimensioni
Modulo radio GEZE GC 175 *	Utilizzabile per il collegamento wireless degli interruttori manuali al GEZE modulo radio GC 171 per tutti gli impianti di blocco GEZE.	163068	nero	3 V DC	52 x 52 x 32 mm

GC 152 *

Rilevatore di fumo per impianto di blocco GEZE



Denominazione	Descrizione	N. ident.	Colore	Tensione di alimentazione	Tipo di montaggio
Rilevatore fumo GEZE GC 152 *	completo di base, 24 V DC, 20 mA, omologato a norma EN54-7, omologazione di edificazione generale per l'utilizzo con tutti gli impianti fermaporta FA GC 150, monitoraggio linea integrato, conforme a DIN EN 14637	139850	bianco RAL 9010	24 V DC	Soffitto

AS 500

Interruttore manuale per sganciare manualmente le unità di blocco in aperto a comando elettrico



Denominazione	Descrizione	N. ident.	Colore	Dimensioni	Tensione di esercizio
Interruttore manuale AS 500	per sganciare manualmente i dispositivi di fermo a comando elettrico, inclusa resistenza terminale per controllo linee	116266	bianco alpino / rosso	80 x 80 x 9 mm	24 V DC
Interruttore manuale AS 500, vetro	per sganciare manualmente le unità di blocco in aperto a comando elettrico, inclusa resistenza terminale per il monitoraggio della linea, lastra di vetro e 5 diciture intercambiabili	120880	bianco alpino / rosso	80 x 80 x 21 mm	24 V DC

GC 153 *

Rilevatore di temperatura per impianto di blocco GEZE



Denominazione	Descrizione	N. ident.	Colore	Tensione di alimentazione	Tipo di montaggio
Rilevatore termico GEZE GC 153 *	completo di base, 24 V DC, 20 mA, omologato a norma EN54-5, omologazione di edificazione generale per l'utilizzo con tutti gli impianti fermaporta FA GC 150, monitoraggio linea integrato, conforme a DIN EN 14637	139881	bianco	24 V DC	Soffitto

MATERIALE DI MONTAGGIO

PIASTRA DI MONTAGGIO BRACCIO A SLITTA *

per braccio a slitta R-ISM



Denominazione	Descrizione	N. ident.	Colore
Piastra di montaggio braccio a slitta	per braccio a slitta R-ISM	118690	color argento
Piastra di montaggio braccio a slitta	per braccio a slitta R-ISM	118701	secondo RAL

PIASTRA DI MONTAGGIO CHIUDIPIORTA

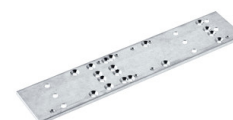
Per TS 5000 e TS 4000 con dima di foratura secondo DIN EN 1154 foglio supplementare 1



Denominazione	Descrizione	N. ident.	Colore
Piastra di montaggio chiudiporta	per TS 5000/4000 con sagoma di foratura secondo DIN EN 1154 foglio supplementare 1	068627	bianco RAL 9016
Piastra di montaggio chiudiporta	per TS 5000/4000 con sagoma di foratura secondo DIN EN 1154 foglio supplementare 1	057956	Zincata
Piastra di montaggio chiudiporta	per TS 5000/4000 con sagoma di foratura secondo DIN EN 1154 foglio supplementare 1	029176	secondo RAL
Piastra di montaggio chiudiporta	per TS 5000/4000 con sagoma di foratura secondo DIN EN 1154 foglio supplementare 1	049185	color argento
Piastra di montaggio chiudiporta	per TS 5000/4000 con sagoma di foratura secondo DIN EN 1154 foglio supplementare 1	137725	simile all'acciaio inox
Piastra di montaggio chiudiporta	per TS 5000/4000 con sagoma di foratura secondo DIN EN 1154 foglio supplementare 1	052351	bronzo scuro

PIASTRA DI MONTAGGIO CHIUDIPIORTA *

Per TS 5000 e TS 4000 con dima di foratura secondo DIN EN 1154 foglio supplementare 1



TS 5000 SoftClose R-ISM/S *



Denominazione	Descrizione	N. ident.
Piastra di montaggio *	per TS 5000/4000 con sagoma di foratura secondo DIN EN 1154 foglio supplementare 1	083992

* I prodotti sopra rappresentati possono variare per paese in quanto a forma, tipo, caratteristiche, funzione o disponibilità. In caso di domande, rivolgetevi al vostro referente GEZE.