

Scheda tecnica prodotto **TS 5000 R-ISM/O con funzione free swing ***



Sistema chiudiporta aereo con braccio a slitta per porte a due ante, con meccanismo integrato di controllo chiusura, funzione free swing sull'anta attiva e interruttore antifumo integrato

TS 5000 R-ISM/0 con funzione free swing *



CAMPI DI APPLICAZIONE

- Porte tagliafuoco e tagliafumo
- Porte a battente a doppia anta, lato destro e lato sinistro
- Divisione simmetrica o asimmetrica della porta
- Porte a battente con sporgenza cerniere max. 2800 mm e larghezza dell'anta di 1400 mm
- Sporgenza cerniere minima di 1500 mm, larghezza minima dell'anta attiva di 875 mm e dell'anta passiva di 400 mm
- Impianti di blocco con interruttore antifumo integrato
- Installazione sull'anta lato cerniera

CARATTERISTICHE DEL PRODOTTO

- Sistema formato da TS 5000 E Hy 3-6 e TS 5000 e braccio a slitta R-ISM/0
- Anta passiva con TS 5000 con forza di chiusura EN2-6 o TS 5000 ECLine con forza di chiusura EN3-5
- Anta attiva con TS 5000 E Hy (24 V) e forza di chiusura regolabile EN3-6
- Possibile unità elettrica di blocco in aperto dell'anta passiva mediante magneti a tenuta
- Il blocco sull'anta attiva avviene tramite chiudiporta con funzione free swing
- Con funzione di tenuta in apertura comfort sull'anta attiva per bloccare la porta nell'angolo di apertura massimo
- Tensione di esercizio 230 V AC
- Il meccanismo integrato di controllo chiusura mantiene l'anta attiva in posizione di attesa fino alla chiusura dell'anta passiva
- Centralina rilevatore fumo integrata il cui segnale chiude automaticamente la porta in caso di incendio
- Interruttore antifumo con indicatore di sporco e tracciamento delle soglie di allarme
- Finecorsa idraulico, che accelera la porta poco prima della posizione chiusa
- La velocità di chiusura può essere regolata individualmente
- Lo smorzamento in apertura integrato frena le porte che vengono aperte troppo energicamente
- Visualizzazione della forza di chiusura per il controllo semplice dell'impostazione
- Tutte le funzioni impostabili dal lato anteriore

DATI TECNICI

Nome di vendita	TS 5000 R-ISM/0 con funzione free swing *
Assenza di barriere a norma DIN 18040 fino a larghezza dell'anta (max.) in mm	1400 mm
Larghezza dell'anta (max.)	1400 mm
Tipo di montaggio	Installazione sull'anta lato cerniera
Angolo di apertura (max.)	180 °

TS 5000 R-ISM/0 con funzione free swing *



Tensione di ingresso	230 V AC
Frequenza tensione di alimentazione	50 Hz
Sporgenza cerniere min.	1500 mm
Larghezza min. anta passiva	400 mm
Idoneità porte tagliafuoco	Sì
Range free swing	85° - 160°
Forza di chiusura regolabile	Sì, senza soluzione di continuità
Velocità di chiusura regolabile	Sì
Colpo finale regolabile	Sì, tramite valvola
Resistenza in apertura integrata	Sì, regolabile idraulicamente
Posizione regolazione forza di chiusura	Anteriore
Indicatore ottico della forza di chiusura	Sì
Funzione di blocco in apertura	elettricamente
Fermo sull'anta attiva / anta passiva	Sì / No
Rivelatore fumo integrato	Sì
Regolazione sequenza di chiusura integrata	Sì

COSTITUITO DA

BRACCIO A SLITTA R-ISM/0 TS 5000 *

continuo, con meccanismo integrato di controllo chiusura, centralina rivelatore fumo e leve, senza unità elettrica di blocco in aperto



Denominazione	Descrizione	N. ident.	Colore	Tensione di alimentazione	Dimensioni
Braccio a slitta R-ISM/0 TS 5000 *	continuo, con meccanismo integrato di controllo chiusura, centralina rivelatore fumo e leve, senza unità elettrica di blocco in aperto	160544	secondo RAL	230 V AC	2740 x 55 x 30 mm
Braccio a slitta R-ISM/0 TS 5000 *	continuo, con meccanismo integrato di controllo chiusura, centralina rivelatore fumo e leve, senza unità elettrica di blocco in aperto	162090	simile all'acciaio inox	230 V AC	2740 x 55 x 30 mm
Braccio a slitta R-ISM/0 TS 5000 *	continuo, con meccanismo integrato di controllo chiusura, centralina rivelatore fumo e leve, senza unità elettrica di blocco in aperto	160543	color argento	230 V AC	2740 x 55 x 30 mm

TS 5000 R-ISM/O con funzione free swing *



CORPO DI CHIUSURA TS 5000 E HY 3-6

Corpo di base con leva free swing per chiudiporta aerei con braccio a slitta EN 3-6 con funzione free swing elettrica e leva free swing



Denominazione	Descrizione	N. ident.	Colore	Dimensioni	Direzione DIN
Chiudiporta GEZE TS 5000 E Hy 3-6	Forza di chiusura EN 3-6, installazione sull'anta lato cerniera, con funzione free swing elettrica e leva freeswing con funzione di tenuta in aperto comfort	162082	simile all'acciaio inox	327 x 46 x 60 mm	a sinistra/destra
Chiudiporta GEZE TS 5000 E Hy 3-6	Forza di chiusura EN 3-6, installazione sull'anta lato cerniera, con funzione free swing elettrica e leva freeswing con funzione di tenuta in aperto comfort	155476	secondo RAL	327 x 46 x 60 mm	a sinistra/destra
Chiudiporta GEZE TS 5000 E Hy 3-6	Forza di chiusura EN 3-6, installazione sull'anta lato cerniera, con funzione free swing elettrica e leva freeswing con funzione di tenuta in aperto comfort	160328	bianco RAL 9016	327 x 46 x 60 mm	a sinistra/destra
Chiudiporta GEZE TS 5000 E Hy 3-6	Forza di chiusura EN 3-6, installazione sull'anta lato cerniera, con funzione free swing elettrica e leva freeswing con funzione di tenuta in aperto comfort	155475	color argento	327 x 46 x 60 mm	a sinistra/destra

CORPO DI CHIUSURA TS 5000

Corpo di base per chiudiporta aerei con braccio a slitta EN 2-6 con smorzamento in apertura



Denominazione	Descrizione	N. ident.	Colore	Dimensioni	Direzione DIN
Chiudiporta TS 5000	forza EN 2-6 con resistenza in apertura (senza braccio a slitta e leva)	137721	Porta scorrevole acciaio inox	287 x 47 x 60 mm	a sinistra/destra
Chiudiporta TS 5000	forza EN 2-6 con resistenza in apertura (senza braccio a slitta e leva)	027333	color argento	287 x 47 x 60 mm	a sinistra/destra
Chiudiporta TS 5000	forza EN 2-6 con resistenza in apertura (senza braccio a slitta e leva)	027335	bianco RAL 9016	287 x 47 x 60 mm	a sinistra/destra
Chiudiporta TS 5000	forza EN 2-6 con resistenza in apertura (senza braccio a slitta e leva)	027336	secondo RAL	287 x 47 x 60 mm	a sinistra/destra

TS 5000 R-ISM/O con funzione free swing *



ACCESSORI

CB FLEX

Barra di trascinamento per una chiusura sicura delle porte antincendio a due ante



Denominazione	Descrizione	N. ident.	Colore
GEZE CB flex *	per l'impiego su tutte le porte sporgenti a due ante. Impostazione della lunghezza coperta e in continuo, sporgenza dell'anta massima di 210 mm, meccanismo pieghevole invisibile, profilo accorciabile se necessario, con materiale di fissaggio	182652	bianco RAL 9016
GEZE CB flex	per l'impiego su tutte le porte sporgenti a due ante. Impostazione della lunghezza coperta e in continuo, sporgenza dell'anta massima di 210 mm, meccanismo pieghevole invisibile, profilo accorciabile se necessario, con materiale di fissaggio	153602	color argento
GEZE CB flex	per l'impiego su tutte le porte sporgenti a due ante. Impostazione della lunghezza coperta e in continuo, sporgenza dell'anta massima di 210 mm, meccanismo pieghevole invisibile, profilo accorciabile se necessario, con materiale di fissaggio	153728	secondo RAL

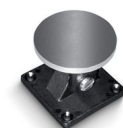
PULSANTE DI SGANCIO MANUALE

Per lo sblocco manuale degli impianti di blocco



GIUNTO DELLA CONTROPIASTRA PER MAGNETE *

Versione con angolazione regolabile



Denominazione	Descrizione	N. ident.	Dimensioni
Piastra magnetica GEZE *	Versione con angolazione regolabile	115956	55 x 55 x 50 mm

TS 5000 R-ISM/O con funzione free swing *



MAGNETE DI RITENUTA IN APERTO MONTAGGIO A PARETE 65 MM *

Per montaggio a parete con zoccolo di 65 mm



Denominazione	Descrizione	N. ident.	Dimensioni	Tipo di montaggio
Magnete porta GEZE *	Montaggio a parete con zoccolo 65 mm	155573	70 x 70 x 65 mm	Parete

MAGNETE DI RITENUTA IN APERTO MONTAGGIO A FILO (AP) *

Per l'installazione a parete a filo o installazione a pavimento con accessorio e zoccolo



Denominazione	Descrizione	N. ident.	Dimensioni	Tipo di montaggio
Magnete porta GEZE *	Montaggio a parete a filo o montaggio a pavimento con accessorio base (non compreso nella fornitura)	155569	110 x 85 x 40 mm	Montaggio a vista, Pavimento

MAGNETE DI RITENUTA IN APERTO MONTAGGIO A PARETE A INCASSO (UP) *

Per montaggio a parete a incasso



Denominazione	Descrizione	N. ident.	Dimensioni	Tipo di montaggio
Magnete porta GEZE *	Montaggio a parete a incasso	155567	85 x 85 x 30 mm	Montaggio a incasso

UNITÀ DI BLOCCO MECCANICO IN APERTURA

Per braccio a slitta ISM



TS 5000 R-ISM/O con funzione free swing *



Denominazione	Descrizione	N. ident.
Unità di blocco meccanico in apertura	per braccio a slitta ISM / braccio a slitta ISM BG, forza di tenuta regolabile, calpestabile	118437

LIMITE DI APERTURA FLESSIBILE

Per bracci a slitta E e R, a 1 anta e 2 ante



Denominazione	Descrizione	N. ident.
Limite di apertura flessibile	per braccio a slitta 1 anta: TS 5000 E-/R-/RFS (installazione sull'anta), Boxer E; 2 ante: tutte le varianti E-/R-/ISM TS 5000 (incl. VPK) e Boxer	145311

GC 152 *

Rilevatore di fumo per impianto di blocco GEZE



Denominazione	Descrizione	N. ident.	Colore	Tensione di alimentazione	Tipo di montaggio
Rivelatore fumo GEZE GC 152 *	completo di base, 24 V DC, 20 mA, omologato a norma EN54-7, omologazione di edificazione generale per l'utilizzo con tutti gli impianti fermaporta FA GC 150, monitoraggio linea integrato, conforme a DIN EN 14637	139850	bianco RAL 9010	24 V DC	Soffitto

GC 153 *

Rilevatore di temperatura per impianto di blocco GEZE



Denominazione	Descrizione	N. ident.	Colore	Tensione di alimentazione	Tipo di montaggio
Rivelatore termico GEZE GC 153 *	completo di base, 24 V DC, 20 mA, omologato a norma EN54-5, omologazione di edificazione generale per l'utilizzo con tutti gli impianti fermaporta FA GC 150, monitoraggio linea integrato, conforme a DIN EN 14637	139881	bianco	24 V DC	Soffitto

TS 5000 R-ISM/0 con funzione free swing *



GC 171 *

Modulo radio per il collegamento wireless dei componenti radio agli impianti di blocco GEZE



Denominazione	Descrizione	N. ident.	Colore	Tensione di alimentazione	Dimensioni
GEZE modulo radio GC 171 *	per il collegamento wireless dei componenti radio (rilevatore fumo wireless GC 172, rilevatore temperatura wireless CG 173, modulo di attivazione wireless GC 175) agli impianti di blocco GEZE.	163051	antracite	24 V DC	177 x 30 x 18 mm

GC 175 *

Modulo di attivazione wireless per il collegamento wireless degli interruttori manuali al modulo radio GC 171



Denominazione	Descrizione	N. ident.	Colore	Tensione di alimentazione	Dimensioni
Modulo radio GEZE GC 175 *	Utilizzabile per il collegamento wireless degli interruttori manuali al GEZE modulo radio GC 171 per tutti gli impianti di blocco GEZE.	163068	nero	3 V DC	52 x 52 x 32 mm

WIRELESS KIT FA GC 170 *

Set composto da modulo radio GC 171 e rilevatore fumo wireless a soffitto GC 172



Denominazione	Descrizione	N. ident.
GEZE Wireless KIT GC 170 *	Set composto da: 1 pz. modulo radio GC 171 per l'espansione wireless degli impianti di blocco GEZE e 2 pz. rilevatori fumo wireless a soffitto GC 172	195524

TS 5000 R-ISM/O con funzione free swing *



GC 172

Rilevatore fumo wireless per il collegamento wireless al modulo radio GC 171



Denominazione	Descrizione	N. ident.	Tensione di alimentazione	Dimensioni	Tipo di montaggio
Rilevatore fumo wireless GC 172	per il collegamento wireless agli impianti di blocco GEZE, a batteria con un mandato di 8 anni, con zoccolo, certificato a norma EN 54-7 ed EN 54-25, omologazione generale per l'utilizzo in tutti gli impianti di blocco GEZE.	195522	3 V DC	110 x 110 x 70 mm	Soffitto

GC 173

Rilevatore temperatura wireless per il collegamento wireless al modulo radio GC 171



Denominazione	Descrizione	N. ident.	Tensione di alimentazione	Dimensioni	Tipo di montaggio
Rilevatore temperatura wireless GC 173	per il collegamento wireless agli impianti di blocco GEZE, a batteria con un mandato di 8 anni, con zoccolo, certificato a norma EN 54-7 ed EN 54-25, omologazione generale per l'utilizzo in tutti gli impianti di blocco GEZE.	195523	3 V DC	110 x 110 x 70 mm	Soffitto

MATERIALE DI MONTAGGIO

PIASTRA DI MONTAGGIO BRACCIO A SLITTA *

per braccio a slitta R-ISM



Denominazione	Descrizione	N. ident.	Colore
Piastra di montaggio braccio a slitta	per braccio a slitta R-ISM	118690	color argento
Piastra di montaggio braccio a slitta	per braccio a slitta R-ISM	118701	secondo RAL

TS 5000 R-ISM/O con funzione free swing *



PIASTRA DI MONTAGGIO CHIUDIPIORTA

Per TS 5000 e TS 4000 con dima di foratura secondo DIN EN 1154 foglio supplementare 1



Denominazione	Descrizione	N. ident.	Colore
Piastra di montaggio chiudiporta	per TS 5000/4000 con sagoma di foratura secondo DIN EN 1154 foglio supplementare 1	068627	bianco RAL 9016
Piastra di montaggio chiudiporta	per TS 5000/4000 con sagoma di foratura secondo DIN EN 1154 foglio supplementare 1	057956	Zincata
Piastra di montaggio chiudiporta	per TS 5000/4000 con sagoma di foratura secondo DIN EN 1154 foglio supplementare 1	029176	secondo RAL
Piastra di montaggio chiudiporta	per TS 5000/4000 con sagoma di foratura secondo DIN EN 1154 foglio supplementare 1	049185	color argento
Piastra di montaggio chiudiporta	per TS 5000/4000 con sagoma di foratura secondo DIN EN 1154 foglio supplementare 1	137725	simile all'acciaio inox
Piastra di montaggio chiudiporta	per TS 5000/4000 con sagoma di foratura secondo DIN EN 1154 foglio supplementare 1	052351	bronzo scuro

PIASTRA DI MONTAGGIO CHIUDIPIORTA

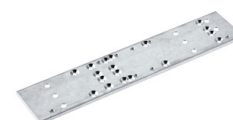
Per TS 5000 EFS/RFS/E-HY/TS 4000 E con dima di foratura secondo DIN EN 1154 foglio supplementare 1



Denominazione	Descrizione	N. ident.	Colore
Piastra di montaggio chiudiporta	Per TS 5000 EFS/RFS/E-HY/TS 4000 E con dima di foratura secondo DIN EN 1154 foglio supplementare 1	059107	color argento
Piastra di montaggio chiudiporta	Per TS 5000 EFS/RFS/E-HY/TS 4000 E con dima di foratura secondo DIN EN 1154 foglio supplementare 1	100044	secondo RAL

PIASTRA DI MONTAGGIO CHIUDIPIORTA *

Per TS 5000 e TS 4000 con dima di foratura secondo DIN EN 1154 foglio supplementare 1



TS 5000 R-ISM/O con funzione free swing *



Denominazione	Descrizione	N. ident.
Piastra di montaggio *	per TS 5000/4000 con sagoma di foratura secondo DIN EN 1154 foglio supplementare 1	083992

* I prodotti sopra rappresentati possono variare per paese in quanto a forma, tipo, caratteristiche, funzione o disponibilità. In caso di domande, rivolgetevi al vostro referente GEZE.