

# Scheda tecnica prodotto

# **TS 5000 ISM ECline**



Sistema chiudiporta aerei con braccio a slitta per porte a due ante facili da aprire in assenza di barriere, con larghezza dell'anta max. 1250 mm a norma DIN 18040 con regolazione della sequenza di chiusura integrata

**CAMPI DI APPLICAZIONE**

- Porte tagliafuoco e tagliafumo
- Porte a battente a doppia anta, lato destro e lato sinistro
- Divisione simmetrica o asimmetrica della porta
- Porte a battente con sporgenza cerniere max. 2500 mm e larghezza dell'anta di 1250 mm
- Sporgenza cerniere minima 1300 mm, larghezza minima dell'anta passiva 400 mm
- Installazione sull'anta lato cerniera
- Ingressi in assenza di barriere a norma DIN 18040 fino a EN5

**CARATTERISTICHE DEL PRODOTTO**

- Sistema con due chiudiporta TS 5000 Ecline e braccio a slitta ISM
- Assenza di barriere a norma DIN 18040 fino a EN5 (larghezza dell'anta 1250 mm)
- Forza di chiusura a regolazione continua di EN3-5
- Utilizzabile per porte con cerniera a destra e a sinistra (lato a tirare) senza inversione
- Il meccanismo integrato di controllo chiusura mantiene l'anta attiva in posizione di attesa fino alla chiusura dell'anta passiva
- Finecorsa idraulico, che accelera la porta poco prima della posizione chiusa
- La velocità di chiusura può essere regolata individualmente
- Lo smorzamento in apertura integrato frena le porte che vengono aperte troppo energicamente
- Visualizzazione della forza di chiusura per il controllo semplice dell'impostazione
- Tutte le funzioni sono impostabili dal lato anteriore e l'installazione non è più faticosa rispetto ai sistemi standard

**DATI TECNICI**

Nome di vendita	TS 5000 ISM Ecline
Assenza di barriere a norma DIN 18040 fino a larghezza dell'anta (max.) in mm	1250 mm
Larghezza dell'anta (max.)	1250 mm
Tipo di montaggio	Installazione sull'anta lato cerniera
Angolo di apertura (max.)	180 °
Sporgenza cerniere min.	1300 mm
Larghezza min. anta passiva	400 mm
Idoneità porte tagliafuoco	Sì
Forza di chiusura regolabile	Sì, senza soluzione di continuità
Velocità di chiusura regolabile	Sì
Colpo finale regolabile	Sì, tramite valvola

## TS 5000 ISM Ecline



Resistenza in apertura integrata	Sì, regolabile idraulicamente
Posizione regolazione forza di chiusura	Anteriore
Indicatore ottico della forza di chiusura	Sì
Funzione di blocco in apertura	Opzionale
Rivelatore fumo integrato	No
Regolazione sequenza di chiusura integrata	Sì

### COSTITUITO DA

#### BRACCIO A SLITTA ISM TS 5000

Con controllo della sequenza di chiusura e leve



Denominazione	Descrizione	N. ident.	Colore	Dimensioni
Braccio a slitta ISM TS 5000	continua, con regolazione sequenza di chiusura integrata e leve	115592	simile all'acciaio inox	2630 x 40 x 30 mm
Braccio a slitta ISM TS 5000	continua, con regolazione sequenza di chiusura integrata e leve	115549	color argento	2630 x 40 x 30 mm
Braccio a slitta ISM TS 5000	continua, con regolazione sequenza di chiusura integrata e leve	115591	bianco RAL 9016	2630 x 40 x 30 mm
Braccio a slitta ISM TS 5000	continua, con regolazione sequenza di chiusura integrata e leve	115593	secondo RAL	2630 x 40 x 30 mm

#### CORPO DI CHIUSURA TS 5000 ECLINE



Denominazione	Descrizione	N. ident.	Colore	Dimensioni	Direzione DIN
Chiudiporta TS 5000 Ecline	Forza di chiusura EN 3-5 con resistenza in apertura (senza binario di guida e leva)	143640	color argento	287 x 47 x 60 mm	a sinistra/destra
Chiudiporta TS 5000 Ecline	Forza di chiusura EN 3-5 con resistenza in apertura (senza binario di guida e leva)	143642	Porta scorrevole acciaio inox	287 x 47 x 60 mm	a sinistra/destra
Chiudiporta TS 5000 Ecline	Forza di chiusura EN 3-5 con resistenza in apertura (senza binario di guida e leva)	143641	bianco RAL 9016	287 x 47 x 60 mm	a sinistra/destra
Chiudiporta TS 5000 Ecline	Forza di chiusura EN 3-5 con resistenza in apertura (senza binario di guida e leva)	143643	secondo RAL	287 x 47 x 60 mm	a sinistra/destra

## ACCESSORI

### CB FLEX

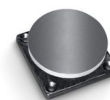
Barra di trascinamento per una chiusura sicura delle porte antincendio a due ante



Denominazione	Descrizione	N. ident.	Colore
GEZE CB flex *	per l'impiego su tutte le porte sporgenti a due ante. Impostazione della lunghezza coperta e in continuo, sporgenza dell'anta massima di 210 mm, meccanismo pieghevole invisibile, profilo accorciabile se necessario, con materiale di fissaggio	182652	bianco RAL 9016
GEZE CB flex	per l'impiego su tutte le porte sporgenti a due ante. Impostazione della lunghezza coperta e in continuo, sporgenza dell'anta massima di 210 mm, meccanismo pieghevole invisibile, profilo accorciabile se necessario, con materiale di fissaggio	153602	color argento
GEZE CB flex	per l'impiego su tutte le porte sporgenti a due ante. Impostazione della lunghezza coperta e in continuo, sporgenza dell'anta massima di 210 mm, meccanismo pieghevole invisibile, profilo accorciabile se necessario, con materiale di fissaggio	153728	secondo RAL

### CONTROPIASTRA PER MAGNETE MODELLO DI BASE \*

Versione standard supporto in gomma



Denominazione	Descrizione	N. ident.	Dimensioni
Piastra magnetica GEZE *	Versione standard supporto in gomma	115954	55 x 55 x 18 mm

### AMMORTIZZAZIONE ELASTICA CONTROPIASTRA PER MAGNETE \*

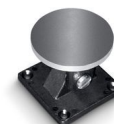
Versione con molla



Denominazione	Descrizione	N. ident.	Dimensioni
Piastra magnetica GEZE *	Versione con molla	115955	55 x 55 x 79 mm

## GIUNTO DELLA CONTROPIASTRA PER MAGNETE \*

Versione con angolazione regolabile



Denominazione	Descrizione	N. ident.	Dimensioni
Piastra magnetica GEZE *	Versione con angolazione regolabile	115956	55 x 55 x 50 mm

## MAGNETE PORTA MODELLO BASE \*

Con raccordo a vite sul retro e senza piastra di montaggio



Denominazione	Descrizione	N. ident.	Dimensioni	Tipo di montaggio
Magnete porta GEZE *	Modello base, senza staffa di fissaggio, avvitamento posteriore	115830	50 x 50 x 30 mm	Appoggiato, Integrato

## MAGNETE DI RITENUTA IN APERTO FLESSIBILE 185 MM \*

Per montaggio a parete o a soffitto con tubazione fissa di 185 mm



Denominazione	Descrizione	N. ident.	Dimensioni	Tipo di montaggio
Magnete porta GEZE *	Montaggio a parete/a soffitto, tubazione fissa 185 mm, accorciabile in modo flessibile fino a 110 mm, testina magnetica curvabile a 90°	115952	90 x 80 x 185 mm	Parete, Soffitto, Pavimento

## MAGNETE DI RITENUTA IN APERTO FLESSIBILE 335 MM \*

Per montaggio a parete o a soffitto con tubazione fissa di 335 mm



Denominazione	Descrizione	N. ident.	Dimensioni	Tipo di montaggio
Magnete porta GEZE *	Montaggio a parete/a soffitto, tubazione fissa 335 mm, accorciabile in modo flessibile fino a 110 mm, testina magnetica curvabile a 90°	115953	90 x 80 x 335 mm	Parete, Soffitto, Pavimento

## MAGNETE PORTA MONTAGGIO A PARETE

Per montaggio a parete e con piastra portastampi



Denominazione	Descrizione	N. ident.	Dimensioni	Tipo di montaggio
Magnete porta GEZE	Montaggio a parete, con piastra di base	115829	93 x 65 x 33 mm	Montaggio a vista

## MAGNETE DI RITENUTA IN APERTO MONTAGGIO A PARETE 65 MM \*

Per montaggio a parete con zoccolo di 65 mm



Denominazione	Descrizione	N. ident.	Dimensioni	Tipo di montaggio
Magnete porta GEZE *	Montaggio a parete con zoccolo 65 mm	155573	70 x 70 x 65 mm	Parete

## MAGNETE DI RITENUTA IN APERTO MONTAGGIO A FILO (AP) \*

Per l'installazione a parete a filo o installazione a pavimento con accessorio e zoccolo



Denominazione	Descrizione	N. ident.	Dimensioni	Tipo di montaggio
Magnete porta GEZE *	Montaggio a parete a filo o montaggio a pavimento con accessorio base (non compreso nella fornitura)	155569	110 x 85 x 40 mm	Montaggio a vista, Pavimento

## MAGNETE DI RITENUTA IN APERTO MONTAGGIO A PARETE A INCASSO (UP) \*

Per montaggio a parete a incasso



Denominazione	Descrizione	N. ident.	Dimensioni	Tipo di montaggio
Magnete porta GEZE *	Montaggio a parete a incasso	155567	85 x 85 x 30 mm	Montaggio a incasso

## KIT ECLINE ISM / ISM BG \*

Accumulatore da utilizzare sull'anta attiva nei bracci a slitta a 2 ante ISM e ISM BG



Denominazione	Descrizione	N. ident.	Colore
Kit Ecline ISM / ISM BG *	Accumulatore da utilizzare sull'anta attiva nei bracci a slitta a 2 ante ISM e ISM BG	154767	nero

## GC 152 \*

Rilevatore di fumo per impianto di blocco GEZE



Denominazione	Descrizione	N. ident.	Colore	Tensione di alimentazione	Tipo di montaggio
Rilevatore fumo GEZE GC 152 *	completo di base, 24 V DC, 20 mA, omologato a norma EN54-7, omologazione di edificazione generale per l'utilizzo con tutti gli impianti fermaporta FA GC 150, monitoraggio linea integrato, conforme a DIN EN 14637	139850	bianco RAL 9010	24 V DC	Soffitto

## GC 153 \*

Rilevatore di temperatura per impianto di blocco GEZE



Denominazione	Descrizione	N. ident.	Colore	Tensione di alimentazione	Tipo di montaggio
Rivelatore termico GEZE GC 153 *	completo di base, 24 V DC, 20 mA, omologato a norma EN54-5, omologazione di edificazione generale per l'utilizzo con tutti gli impianti fermaporta FA GC 150, monitoraggio linea integrato, conforme a DIN EN 14637	139881	bianco	24 V DC	Soffitto

## AS 500

Interruttore manuale per sganciare manualmente le unità di blocco in aperto a comando elettrico



Denominazione	Descrizione	N. ident.	Colore	Dimensioni	Tensione di esercizio
Interruttore manuale AS 500	per sganciare manualmente i dispositivi di fermo a comando elettrico, inclusa resistenza terminale per controllo linee	116266	bianco alpino / rosso	80 x 80 x 9 mm	24 V DC
Interruttore manuale AS 500, vetro	per sganciare manualmente le unità di blocco in aperto a comando elettrico, inclusa resistenza terminale per il monitoraggio della linea, lastra di vetro e 5 diciture intercambiabili	120880	bianco alpino / rosso	80 x 80 x 21 mm	24 V DC

## UNITÀ DI BLOCCO MECCANICO IN APERTURA

Per braccio a slitta ISM



Denominazione	Descrizione	N. ident.
Unità di blocco meccanico in apertura	per braccio a slitta ISM / braccio a slitta ISM BG, forza di tenuta regolabile, calpestabile	118437



**CAPPELLOTTI DI COPERTURA CHIUDIPIORTA \***

Per TS 5000 (L)/ TS 4000, utilizzabile solo per l'installazione sull'anta



Denominazione	Descrizione	N. ident.	Colore	Dimensioni
Cappello di copertura chiudiporta *	per TS 5000 / TS 5000 L / TS 4000, utilizzabile solo nell'installazione sull'anta	067726	bianco RAL 9016	298 x 55 x 67.2 mm
Cappello di copertura chiudiporta *	per TS 5000 / TS 5000 L / TS 4000, utilizzabile solo nell'installazione sull'anta	072696	Acciaio inox	298 x 55 x 67.2 mm
Cappello di copertura chiudiporta *	per TS 5000 / TS 5000 L / TS 4000, utilizzabile solo nell'installazione sull'anta	067724	color argento	298 x 55 x 67.2 mm
Cappello di copertura chiudiporta *	per TS 5000 / TS 5000 L / TS 4000, utilizzabile solo nell'installazione sull'anta	000756	secondo RAL	298 x 55 x 67.2 mm
Cappello di copertura chiudiporta *	per TS 5000 / TS 5000 L / TS 4000, utilizzabile solo nell'installazione sull'anta	067725	bronzo scuro	298 x 55 x 67.2 mm

**RSZ 7 \***Centralina rivelatore fumo retrattile per tutte le unità di blocco in aperto  
GEZE

GEZE

Denominazione	Descrizione	N. ident.	Colore	Tensione di alimentazione
Centralina rivelatore fumo RSZ 7 *	Centralina rivelatore fumo per tutte le unità di blocco in aperto GEZE	185231	secondo RAL	230 V
Centralina rivelatore fumo RSZ 7 *	Centralina rivelatore fumo per tutte le unità di blocco in aperto GEZE	184196	simile all'acciaio inox	230 V
Centralina rivelatore fumo RSZ 7 *	Centralina rivelatore fumo per tutte le unità di blocco in aperto GEZE	181025	color argento	230 V
Centralina rivelatore fumo RSZ 7 *	Centralina rivelatore fumo per tutte le unità di blocco in aperto GEZE	184195	bianco RAL 9016	230 V

# TS 5000 ISM Ecline



## LIMITE DI APERTURA FLESSIBILE

Per bracci a slitta E e R, a 1 anta e 2 ante



Denominazione	Descrizione	N. ident.
Limite di apertura flessibile	per braccio a slitta 1 anta: TS 5000 E-/R-/RFS (installazione sull'anta), Boxer E; 2 ante: tutte le varianti E-/R-/ISM TS 5000 (incl. VPK) e Boxer	145311

## CAPPELLOTTO DI COPERTURA CHIUDIPIORTA \*

Per TS 4000 / 5000, forma curva

Denominazione	Descrizione	N. ident.	Colore	Dimensioni
Cappello di copertura chiudiporta *	per TS 5000 / TS 4000, semicircolare, utilizzabile solo per l'installazione sull'anta	092943	Acciaio inox lucido	337 x 51 x 72 mm
Cappello di copertura chiudiporta *	per TS 5000 / TS 4000, semicircolare, utilizzabile solo per l'installazione sull'anta	092944	Acciaio inox opaco	337 x 51 x 72 mm

## CAPPELLOTTO DI COPERTURA CHIUDIPIORTA \*

Per TS 4000 / 5000, forma rettangolare

Denominazione	Descrizione	N. ident.	Colore	Dimensioni
Cappello di copertura chiudiporta *	per TS 5000 / TS 4000, quadrato, utilizzabile solo per l'installazione sull'anta	092938	Acciaio inox lucido	298 x 51 x 72 mm
Cappello di copertura chiudiporta *	per TS 5000 / TS 4000, quadrato, utilizzabile solo per l'installazione sull'anta	092939	Acciaio inox opaco	298 x 51 x 72 mm

## MATERIALE DI MONTAGGIO

### PIASTRA DI MONTAGGIO BRACCIO A SLITTA

Per braccio a slitta ISM e E-ISM



Denominazione	Descrizione	N. ident.	Colore
Piastra di montaggio braccio a slitta	per braccio a slitta ISM / E-ISM	118702	color argento
Piastra di montaggio braccio a slitta	per braccio a slitta ISM / E-ISM	118703	secondo RAL

### PIASTRA DI MONTAGGIO CHIUDIPIORTA

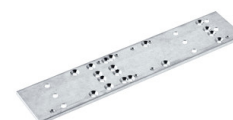
Per TS 5000 e TS 4000 con dima di foratura secondo DIN EN 1154 foglio supplementare 1



Denominazione	Descrizione	N. ident.	Colore
Piastra di montaggio chiudiporta	per TS 5000/4000 con sagoma di foratura secondo DIN EN 1154 foglio supplementare 1	068627	bianco RAL 9016
Piastra di montaggio chiudiporta	per TS 5000/4000 con sagoma di foratura secondo DIN EN 1154 foglio supplementare 1	057956	Zincata
Piastra di montaggio chiudiporta	per TS 5000/4000 con sagoma di foratura secondo DIN EN 1154 foglio supplementare 1	029176	secondo RAL
Piastra di montaggio chiudiporta	per TS 5000/4000 con sagoma di foratura secondo DIN EN 1154 foglio supplementare 1	049185	color argento
Piastra di montaggio chiudiporta	per TS 5000/4000 con sagoma di foratura secondo DIN EN 1154 foglio supplementare 1	137725	simile all'acciaio inox
Piastra di montaggio chiudiporta	per TS 5000/4000 con sagoma di foratura secondo DIN EN 1154 foglio supplementare 1	052351	bronzo scuro

### PIASTRA DI MONTAGGIO CHIUDIPIORTA \*

Per TS 5000 e TS 4000 con dima di foratura secondo DIN EN 1154 foglio supplementare 1



## TS 5000 ISM Ecline



---

Denominazione	Descrizione	N. ident.
Piastra di montaggio *	per TS 5000/4000 con sagoma di foratura secondo DIN EN 1154 foglio supplementare 1	083992

---

\* I prodotti sopra rappresentati possono variare per paese in quanto a forma, tipo, caratteristiche, funzione o disponibilità. In caso di domande, rivolgetevi al vostro referente GEZE.