

# Scheda tecnica prodotto

## **TS 5000 R/O \***



Chiudiporta aerei con braccio a slitta per porte ad un'anta con larghezza max. 1400 mm e rilevatore antifumo

### **CAMPI DI APPLICAZIONE**

- Porte tagliafuoco e tagliafumo
- Porte a battente destro e sinistro
- Porte a battente con larghezza dell'anta fino a 1400 mm
- Installazione sull'anta lato cerniera
- Impianti di blocco con interruttore antifumo integrato

**CARATTERISTICHE DEL PRODOTTO**

- Forza di chiusura regolabile in continuo EN 2-6
- Tensione di esercizio 230 V AC
- Utilizzabile per porte con cerniera a destra e a sinistra (lato a tirare) senza inversione
- La funzione di blocco avviene mediante il magnete di ritenuta o il chiudiporta con funzione free swing
- Centralina rilevatore fumo integrata il cui segnale chiude automaticamente la porta in caso di incendio
- Interruttore antifumo con indicatore di sporco e tracciamento delle soglie di allarme
- Rilevatore di fumo ausiliario collegabile
- Finecorsa idraulico, che accelera la porta poco prima della posizione chiusa
- La velocità di chiusura può essere regolata individualmente
- Lo smorzamento in apertura integrato frena le porte che vengono aperte troppo energicamente
- Visualizzazione della forza di chiusura per il controllo semplice dell'impostazione
- Tutte le funzioni impostabili dal lato anteriore

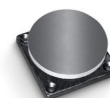
**DATI TECNICI**

Nome di vendita	TS 5000 R/O *
Assenza di barriere a norma DIN 18040 fino a larghezza dell'anta (max.) in mm	1400 mm
Larghezza dell'anta (max.)	1400 mm
Tipo di montaggio	Installazione sull'anta lato cerniera
Angolo di apertura (max.)	180 °
Tensione di ingresso	230 V AC
Idoneità porte tagliafuoco	Sì
Forza di chiusura regolabile	Sì, senza soluzione di continuità
Velocità di chiusura regolabile	Sì
Colpo finale regolabile	Sì, tramite valvola
Resistenza in apertura integrata	Sì, regolabile idraulicamente
Posizione regolazione forza di chiusura	Anteriore
Indicatore ottico della forza di chiusura	Sì
Funzione di blocco in apertura	Opzionale
Rilevatore fumo integrato	Sì

**COSTITUITO DA**

**CONTROPIASTRA PER MAGNETE MODELLO DI BASE \***

Versione standard supporto in gomma



Denominazione	Descrizione	N. ident.	Dimensioni
Piastra magnetica GEZE *	Versione standard supporto in gomma	115954	55 x 55 x 18 mm

**AMMORTIZZAZIONE ELASTICA CONTROPIASTRA PER MAGNETE \***

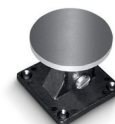
Versione con molla



Denominazione	Descrizione	N. ident.	Dimensioni
Piastra magnetica GEZE *	Versione con molla	115955	55 x 55 x 79 mm

**GIUNTO DELLA CONTROPIASTRA PER MAGNETE \***

Versione con angolazione regolabile



Denominazione	Descrizione	N. ident.	Dimensioni
Piastra magnetica GEZE *	Versione con angolazione regolabile	115956	55 x 55 x 50 mm

**MAGNETE PORTA MODELLO BASE \***

Con raccordo a vite sul retro e senza piastra di montaggio



Denominazione	Descrizione	N. ident.	Dimensioni	Tipo di montaggio
Magnete porta GEZE *	Modello base, senza staffa di fissaggio, avvitamento posteriore	115830	50 x 50 x 30 mm	Appoggiato, Integrato

### MAGNETE DI RITENUTA IN APERTO FLESSIBILE 185 MM \*

Per montaggio a parete o a soffitto con tubazione fissa di 185 mm



Denominazione	Descrizione	N. ident.	Dimensioni	Tipo di montaggio
Magnete porta GEZE *	Montaggio a parete/a soffitto, tubazione fissa 185 mm, accorciabile in modo flessibile fino a 110 mm, testina magnetica curvabile a 90°	115952	90 x 80 x 185 mm	Parete, Soffitto, Pavimento

### MAGNETE DI RITENUTA IN APERTO FLESSIBILE 335 MM \*

Per montaggio a parete o a soffitto con tubazione fissa di 335 mm



Denominazione	Descrizione	N. ident.	Dimensioni	Tipo di montaggio
Magnete porta GEZE *	Montaggio a parete/a soffitto, tubazione fissa 335 mm, accorciabile in modo flessibile fino a 110 mm, testina magnetica curvabile a 90°	115953	90 x 80 x 335 mm	Parete, Soffitto, Pavimento

### MAGNETE PORTA MONTAGGIO A PARETE

Per montaggio a parete e con piastra portastampi



Denominazione	Descrizione	N. ident.	Dimensioni	Tipo di montaggio
Magnete porta GEZE	Montaggio a parete, con piastra di base	115829	93 x 65 x 33 mm	Montaggio a vista

**MAGNETE DI RITENUTA IN APERTO MONTAGGIO A PARETE 65 MM \***

Per montaggio a parete con zoccolo di 65 mm



Denominazione	Descrizione	N. ident.	Dimensioni	Tipo di montaggio
Magnete porta GEZE *	Montaggio a parete con zoccolo 65 mm	155573	70 x 70 x 65 mm	Parete

**MAGNETE DI RITENUTA IN APERTO MONTAGGIO A FILO (AP) \***

Per l'installazione a parete a filo o installazione a pavimento con accessorio e zoccolo



Denominazione	Descrizione	N. ident.	Dimensioni	Tipo di montaggio
Magnete porta GEZE *	Montaggio a parete a filo o montaggio a pavimento con accessorio base (non compreso nella fornitura)	155569	110 x 85 x 40 mm	Montaggio a vista, Pavimento

**MAGNETE DI RITENUTA IN APERTO MONTAGGIO A PARETE A INCASSO (UP) \***

Per montaggio a parete a incasso



Denominazione	Descrizione	N. ident.	Dimensioni	Tipo di montaggio
Magnete porta GEZE *	Montaggio a parete a incasso	155567	85 x 85 x 30 mm	Montaggio a incasso

**BRACCIO A SLITTA R TS 5000 \***

Con centralina rilevatore fumo integrata e leva, senza unità elettrica di blocco in aperto



Denominazione	Descrizione	N. ident.	Colore	Tensione di alimentazione	Dimensioni
Braccio a slitta R TS 5000 *	Con centralina rilevatore fumo integrata e leva, senza unità elettrica di blocco in aperto	167813	color argento	230 V AC	745 x 55 x 30 mm
Braccio a slitta R TS 5000 *	Con centralina rilevatore fumo integrata e leva, senza unità elettrica di blocco in aperto	167815	simile all'acciaio inox	230 V AC	745 x 55 x 30 mm
Braccio a slitta R TS 5000 *	Con centralina rilevatore fumo integrata e leva, senza unità elettrica di blocco in aperto	167814	secondo RAL	230 V AC	745 x 55 x 30 mm

### CORPO DI CHIUSURA TS 5000

Corpo di base per chiudiporta aerei con braccio a slitta EN 2-6 con smorzamento in apertura



Denominazione	Descrizione	N. ident.	Colore	Dimensioni	Direzione DIN
Chiudiporta TS 5000	forza EN 2-6 con resistenza in apertura (senza braccio a slitta e leva)	137721	Porta scorrevole acciaio inox	287 x 47 x 60 mm	a sinistra/destra
Chiudiporta TS 5000	forza EN 2-6 con resistenza in apertura (senza braccio a slitta e leva)	027333	color argento	287 x 47 x 60 mm	a sinistra/destra
Chiudiporta TS 5000	forza EN 2-6 con resistenza in apertura (senza braccio a slitta e leva)	027335	bianco RAL 9016	287 x 47 x 60 mm	a sinistra/destra
Chiudiporta TS 5000	forza EN 2-6 con resistenza in apertura (senza braccio a slitta e leva)	027336	secondo RAL	287 x 47 x 60 mm	a sinistra/destra

### AS 500

Interruttore manuale per sganciare manualmente le unità di blocco in aperto a comando elettrico



Denominazione	Descrizione	N. ident.	Colore	Dimensioni	Tensione di esercizio
Interruttore manuale AS 500	per sganciare manualmente i dispositivi di fermo a comando elettrico, inclusa resistenza terminale per controllo linee	116266	bianco alpino / rosso	80 x 80 x 9 mm	24 V DC
Interruttore manuale AS 500, vetro	per sganciare manualmente le unità di blocco in aperto a comando elettrico, inclusa resistenza terminale per il monitoraggio della linea, lastra di vetro e 5 diciture intercambiabili	120880	bianco alpino / rosso	80 x 80 x 21 mm	24 V DC

## ACCESSORI

### LIMITE DI APERTURA FLESSIBILE

Per bracci a slitta E e R, a 1 anta e 2 ante



Denominazione	Descrizione	N. ident.
Limite di apertura flessibile	per braccio a slitta 1 anta: TS 5000 E-/R-/RFS (installazione sull'anta), Boxer E; 2 ante: tutte le varianti E-/R-/ISM TS 5000 (incl. VPK) e Boxer	145311

### ZOCOLO PER MAGNETE DI RITENUTA IN APERTO \*

Per l'utilizzo con montaggio a pavimento



Denominazione	Descrizione	N. ident.	Dimensioni
Zoccolo montaggio a pavimento per magnete per tenuta in aperto GEZE *	Zoccolo per magnete per tenuta in aperto montaggio a filo	155574	85 x 80 x 128 mm

### CAPPELLOTTI DI COPERTURA CHIUDIPIORTA \*

Per TS 5000 (L)/ TS 4000, utilizzabile solo per l'installazione sull'anta



Denominazione	Descrizione	N. ident.	Colore	Dimensioni
Cappello di copertura chiudiporta *	per TS 5000 / TS 5000 L / TS 4000, utilizzabile solo nell'installazione sull'anta	067726	bianco RAL 9016	298 x 55 x 67.2 mm
Cappello di copertura chiudiporta *	per TS 5000 / TS 5000 L / TS 4000, utilizzabile solo nell'installazione sull'anta	072696	Acciaio inox	298 x 55 x 67.2 mm
Cappello di copertura chiudiporta *	per TS 5000 / TS 5000 L / TS 4000, utilizzabile solo nell'installazione sull'anta	067724	color argento	298 x 55 x 67.2 mm
Cappello di copertura chiudiporta *	per TS 5000 / TS 5000 L / TS 4000, utilizzabile solo nell'installazione sull'anta	000756	secondo RAL	298 x 55 x 67.2 mm
Cappello di copertura chiudiporta *	per TS 5000 / TS 5000 L / TS 4000, utilizzabile solo nell'installazione sull'anta	067725	bronzo scuro	298 x 55 x 67.2 mm

## GC 152 \*

Rilevatore di fumo per impianto di blocco GEZE



Denominazione	Descrizione	N. ident.	Colore	Tensione di alimentazione	Tipo di montaggio
Rilevatore fumo GEZE GC 152 *	completo di base, 24 V DC, 20 mA, omologato a norma EN54-7, omologazione di edificazione generale per l'utilizzo con tutti gli impianti fermaporta FA GC 150, monitoraggio linea integrato, conforme a DIN EN 14637	139850	bianco RAL 9010	24 V DC	Soffitto

## GC 153 \*

Rilevatore di temperatura per impianto di blocco GEZE



Denominazione	Descrizione	N. ident.	Colore	Tensione di alimentazione	Tipo di montaggio
Rilevatore termico GEZE GC 153 *	completo di base, 24 V DC, 20 mA, omologato a norma EN54-5, omologazione di edificazione generale per l'utilizzo con tutti gli impianti fermaporta FA GC 150, monitoraggio linea integrato, conforme a DIN EN 14637	139881	bianco	24 V DC	Soffitto

## GC 171 \*

Modulo radio per il collegamento wireless dei componenti radio agli impianti di blocco GEZE



Denominazione	Descrizione	N. ident.	Colore	Tensione di alimentazione	Dimensioni
GEZE modulo radio GC 171 *	per il collegamento wireless dei componenti radio (rilevatore fumo wireless GC 172, rilevatore temperatura wireless CG 173, modulo di attivazione wireless GC 175) agli impianti di blocco GEZE.	163051	antracite	24 V DC	177 x 30 x 18 mm



**GC 175 \***

Modulo di attivazione wireless per il collegamento wireless degli interruttori manuali al modulo radio GC 171



Denominazione	Descrizione	N. ident.	Colore	Tensione di alimentazione	Dimensioni
Modulo radio GEZE GC 175 *	Utilizzabile per il collegamento wireless degli interruttori manuali al GEZE modulo radio GC 171 per tutti gli impianti di blocco GEZE.	163068	nero	3 V DC	52 x 52 x 32 mm

**WIRELESS KIT FA GC 170 \***

Set composto da modulo radio GC 171 e rilevatore fumo wireless a soffitto GC 172



Denominazione	Descrizione	N. ident.
GEZE Wireless KIT GC 170 *	Set composto da: 1 pz. modulo radio GC 171 per l'espansione wireless degli impianti di blocco GEZE e 2 pz. rilevatori fumo wireless a soffitto GC 172	195524

**CAPPELOTTO DI COPERTURA CHIUDIPIORTA \***

Per TS 4000 / 5000, forma curva

Denominazione	Descrizione	N. ident.	Colore	Dimensioni
Cappello di copertura chiudiporta *	per TS 5000 / TS 4000, semicircolare, utilizzabile solo per l'installazione sull'anta	092943	Acciaio inox lucido	337 x 51 x 72 mm
Cappello di copertura chiudiporta *	per TS 5000 / TS 4000, semicircolare, utilizzabile solo per l'installazione sull'anta	092944	Acciaio inox opaco	337 x 51 x 72 mm

**CAPPELLOTTO DI COPERTURA CHIUDIPIORTA \***

Per TS 4000 / 5000, forma rettangolare

Denominazione	Descrizione	N. ident.	Colore	Dimensioni
Cappello di copertura chiudiporta *	per TS 5000 / TS 4000, quadrato, utilizzabile solo per l'installazione sull'anta	092938	Acciaio inox lucido	298 x 51 x 72 mm
Cappello di copertura chiudiporta *	per TS 5000 / TS 4000, quadrato, utilizzabile solo per l'installazione sull'anta	092939	Acciaio inox opaco	298 x 51 x 72 mm

**GC 172**

Rilevatore fumo wireless per il collegamento wireless al modulo radio GC 171



Denominazione	Descrizione	N. ident.	Tensione di alimentazione	Dimensioni	Tipo di montaggio
Rilevatore fumo wireless GC 172	per il collegamento wireless agli impianti di blocco GEZE, a batteria con un mandato di 8 anni, con zoccolo, certificato a norma EN 54-7 ed EN 54-25, omologazione generale per l'utilizzo in tutti gli impianti di blocco GEZE.	195522	3 V DC	110 x 110 x 70 mm	Soffitto

**GC 173**

Rilevatore temperatura wireless per il collegamento wireless al modulo radio GC 171



Denominazione	Descrizione	N. ident.	Tensione di alimentazione	Dimensioni	Tipo di montaggio
Rilevatore temperatura wireless GC 173	per il collegamento wireless agli impianti di blocco GEZE, a batteria con un mandato di 8 anni, con zoccolo, certificato a norma EN 54-7 ed EN 54-25, omologazione generale per l'utilizzo in tutti gli impianti di blocco GEZE.	195523	3 V DC	110 x 110 x 70 mm	Soffitto

## MATERIALE DI MONTAGGIO

### PIASTRA DI MONTAGGIO BRACCIO A SLITTA \*

Per braccio a slitta R e RFS



Denominazione	Descrizione	N. ident.	Colore
Piastra di montaggio braccio a slitta	per braccio a slitta R / RFS	123296	color argento
Piastra di montaggio braccio a slitta	per braccio a slitta R / RFS	123297	secondo RAL

### PIASTRA DI MONTAGGIO CHIUDIPIORTA

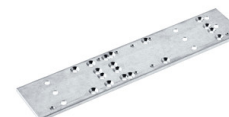
Per TS 5000 e TS 4000 con dima di foratura secondo DIN EN 1154 foglio supplementare 1



Denominazione	Descrizione	N. ident.	Colore
Piastra di montaggio chiudiporta	per TS 5000/4000 con sagoma di foratura secondo DIN EN 1154 foglio supplementare 1	068627	bianco RAL 9016
Piastra di montaggio chiudiporta	per TS 5000/4000 con sagoma di foratura secondo DIN EN 1154 foglio supplementare 1	057956	Zincata
Piastra di montaggio chiudiporta	per TS 5000/4000 con sagoma di foratura secondo DIN EN 1154 foglio supplementare 1	029176	secondo RAL
Piastra di montaggio chiudiporta	per TS 5000/4000 con sagoma di foratura secondo DIN EN 1154 foglio supplementare 1	049185	color argento
Piastra di montaggio chiudiporta	per TS 5000/4000 con sagoma di foratura secondo DIN EN 1154 foglio supplementare 1	137725	simile all'acciaio inox
Piastra di montaggio chiudiporta	per TS 5000/4000 con sagoma di foratura secondo DIN EN 1154 foglio supplementare 1	052351	bronzo scuro

### PIASTRA DI MONTAGGIO CHIUDIPIORTA \*

Per TS 5000 e TS 4000 con dima di foratura secondo DIN EN 1154 foglio supplementare 1



Denominazione	Descrizione	N. ident.
Piastra di montaggio *	per TS 5000/4000 con sagoma di foratura secondo DIN EN 1154 foglio supplementare 1	083992

## TS 5000 R/O \*



---

\* I prodotti sopra rappresentati possono variare per paese in quanto a forma, tipo, caratteristiche, funzione o disponibilità. In caso di domande, rivolgetevi al vostro referente GEZE.