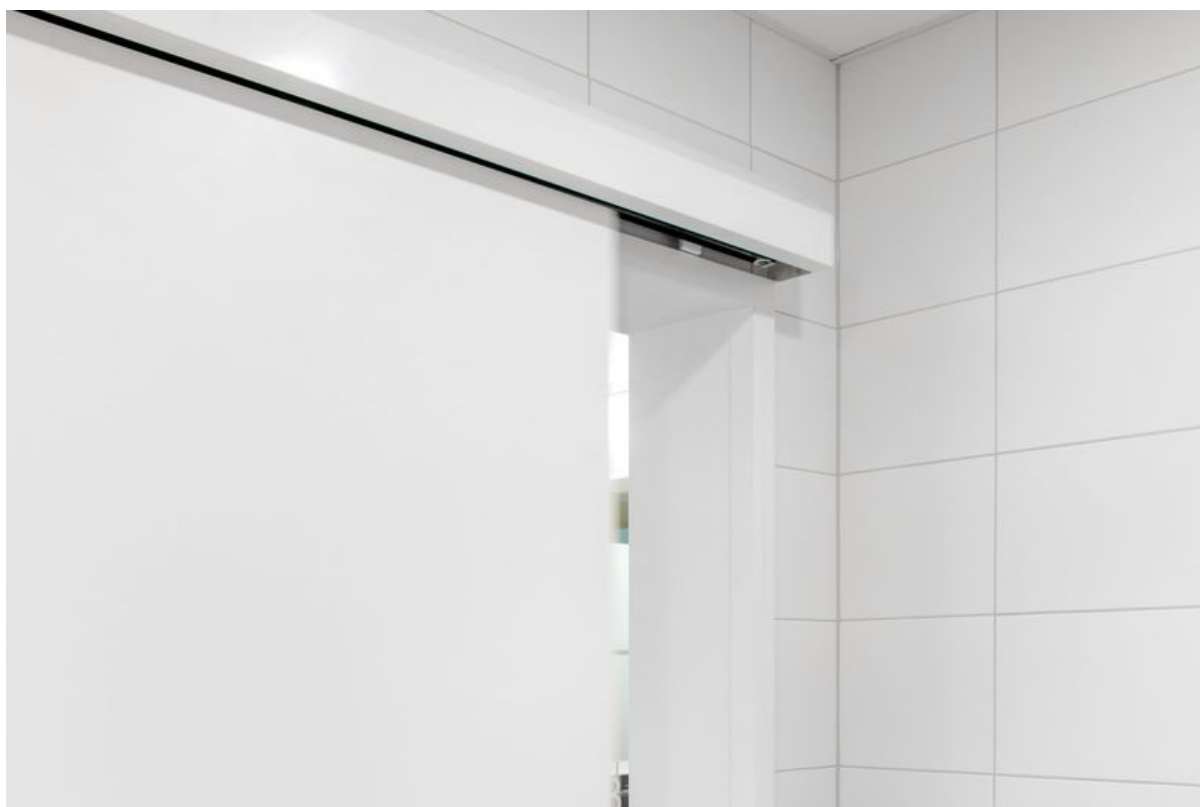


Scheda tecnica prodotto

Perlan AUT-NT legno



Automazione per Perlan su porte con peso dell'anta max. 80 kg

CAMPI DI APPLICAZIONE

- Automazione porte scorrevoli per Perlan su porte interne da leggere a mediamente pesanti
- Particolarmente adatto per aree abitative private
- Porte scorrevoli in legno a 1 e più ante
- Fissaggio alla parete e al soffitto tramite ulteriori piastre di fissaggio a soffitto
- Non adatto per vie di fuga

CARATTERISTICHE DEL PRODOTTO

- Per l'automazione di porte scorrevoli interne Perlan con peso dell'anta di fino a 80 kg
- Funzioni di comfort e sicurezza regolabili
- Velocità massima di avanzamento regolabile fino a 0,3 m/s
- Automazione per porte scorrevoli Low Energy secondo la norma EN 16005

DATI TECNICI

Nome di vendita

Perlan AUT-NT legno

COSTITUITO DA

SET PERLAN 140 PER ANTA IN LEGNO

Sistema di ferramenta per porte scorrevoli con ante in vetro di fino a 140 kg di peso



Denominazione	Descrizione	N. ident.	Colore	Larghezza dell'anta (min.)	Larghezza dell'anta (max.)
Set Perlan 140 per anta in legno	Per il fissaggio a soffitto con staffa di sospensione standard, per ante fino a 140 kg	119354	EV1	500 mm	1040 mm
Set Perlan 140 per anta in legno	Per il fissaggio a soffitto con staffa di sospensione standard, per ante fino a 140 kg	119355	EV1	500 mm	1240 mm
Set Perlan 140 per anta in legno	Per il fissaggio a soffitto con staffa di sospensione standard, per ante fino a 140 kg	119353	EV1	500 mm	840 mm
Set Perlan 140 per anta in legno	Per il fissaggio a soffitto con staffa di sospensione standard, per ante fino a 140 kg	119356	EV1	500 mm	1440 mm
Set Perlan 140 per anta in legno	Per il fissaggio a soffitto con staffa di sospensione standard, per ante fino a 140 kg	119357	EV1	500 mm	1640 mm

GUIDA DI SCORRIMENTO PERLAN 140

Guida di scorrimento per sistema di ferramenta per porte scorrevoli



Denominazione	Descrizione	N. ident.	Colore
Guida di scorrimento Perlan 140	con fori svasati (predisposta per Perlan SoftStop)	142518	EV1
Guida di scorrimento Perlan 140	con fori svasati (predisposta per Perlan SoftStop)	128660	EV1
Guida di scorrimento Perlan 140	con fori svasati (predisposta per Perlan SoftStop)	128662	simile all'acciaio inox
Guida di scorrimento Perlan 140	con fori svasati (predisposta per Perlan SoftStop)	135061	simile all'acciaio inox
Guida di scorrimento Perlan 140	con fori svasati (predisposta per Perlan SoftStop)	135048	EV1
Guida di scorrimento Perlan 140	con fori svasati (predisposta per Perlan SoftStop)	135050	simile all'acciaio inox
Guida di scorrimento Perlan 140	con fori svasati (predisposta per Perlan SoftStop)	135049	simile all'acciaio inox
Guida di scorrimento Perlan 140	con fori svasati (predisposta per Perlan SoftStop)	135047	EV1
Guida di scorrimento Perlan 140	con fori svasati (predisposta per Perlan SoftStop)	142519	EV1
Guida di scorrimento Perlan 140	con fori svasati (predisposta per Perlan SoftStop)	135046	EV1

SET PERLAN 140 PER ANTA IN LEGNO

Sistema di ferramenta per porte scorrevoli con montaggio a parete e ante in legno



Denominazione	Descrizione	N. ident.	Colore	Larghezza dell'anta (min.)	Larghezza dell'anta (max.)
Set Perlan 140 per anta in legno	Per il fissaggio a parete con staffa di sospensione e staffa di fissaggio a parete standard, per ante fino a 140 kg	119338	EV1	500 mm	1040 mm
Set Perlan 140 per anta in legno	Per il fissaggio a parete con staffa di sospensione e staffa di fissaggio a parete standard, per ante fino a 140 kg	119340	EV1	500 mm	1440 mm
Set Perlan 140 per anta in legno	Per il fissaggio a parete con staffa di sospensione e staffa di fissaggio a parete standard, per ante fino a 140 kg	119351	EV1	500 mm	1640 mm
Set Perlan 140 per anta in legno	Per il fissaggio a parete con staffa di sospensione e staffa di fissaggio a parete standard, per ante fino a 140 kg	119339	EV1	500 mm	1240 mm
Set Perlan 140 per anta in legno	Per il fissaggio a parete con staffa di sospensione e staffa di fissaggio a parete standard, per ante fino a 140 kg	119337	EV1	500 mm	840 mm

ACCESSORI

PULSANTE DI GRANDI DIMENSIONI KFT

Pulsante di grandi dimensioni in plastica e tipo di protezione IP20 per il controllo di porte automatiche



Denominazione	Descrizione	N. ident.	Colore	Dimensioni	Tipo di montaggio
Pulsante di grandi dimensioni KFT	Design ultrapiatto, tipo di protezione IP20	114077	acciaio inossidabile	90 x 179 x 23 mm	Montaggio a vista
Pulsante di grandi dimensioni KFT	Design ultrapiatto, tipo di protezione IP20	114078	bianco	90 x 179 x 23 mm	Montaggio a vista

ALIMENTATORE PERLAN AUT-NT *

Alimentatore per il controllo di Perlan NT



Denominazione	N. ident.
Alimentatore Perlan AUT-NT *	139994

CINGHIA DENTATA PERLAN AUT-NT / AUT 2

Cinghia dentata di automazione del sistema di ferramenta per porte scorrevoli automatico



Denominazione	N. ident.
Cinghia dentata Perlan AUT-NT / AUT 2	141500

CINGHIA DENTATA PERLAN AUT-NT / AUT 2 SU MISURA

Cinghia dentata di automazione del sistema di ferramenta per porte scorrevoli automatico



Denominazione	N. ident.
Cinghia dentata Perlan AUT-NT / AUT 2 su misura	141561

STAFFA DI SOSPENSIONE INCASSATA

Da fresare nell'anta di legno



Denominazione	Descrizione	N. ident.
Staffa di sospensione incassata	2 pezzi, da fresare nell'anta in legno, incluse viti di sospensione e chiave fissa piatta per regolare l'altezza	138015

PROFILO DISTANZIALE 10 MM PER FISSAGGIO CON COPERTURA ANGOLARE PERLAN 43 MM

Profilo distanziale per montaggio a parete per ante di fino a 43 mm di spessore



Denominazione	Descrizione	N. ident.	Colore
Profilo distanziale 10 mm per fissaggio con copertura angolare Perlan 43 mm	da utilizzare con "fissaggio con copertura angolare fino a 43 mm", impilabile fino a 20 mm di distanza	136679	EV1
Profilo distanziale 10 mm per fissaggio con copertura angolare Perlan 43 mm	da utilizzare con "fissaggio con copertura angolare fino a 43 mm", impilabile fino a 20 mm di distanza	136711	EV1
Profilo distanziale 10 mm per fissaggio con copertura angolare Perlan 43 mm	da utilizzare con "fissaggio con copertura angolare fino a 43 mm", impilabile fino a 20 mm di distanza	136712	EV1
Profilo distanziale 10 mm per fissaggio con copertura angolare Perlan 43 mm	configurazione su richiesta del cliente	136717	
Profilo distanziale 10 mm per fissaggio con copertura angolare Perlan 43 mm	da utilizzare con "fissaggio con copertura angolare fino a 43 mm", impilabile fino a 20 mm di distanza	136680	EV1
Profilo distanziale 10 mm per fissaggio con copertura angolare Perlan 43 mm	da utilizzare con "fissaggio con copertura angolare fino a 43 mm", impilabile fino a 20 mm di distanza	136716	simile all'acciaio inox
Profilo distanziale 10 mm per fissaggio con copertura angolare Perlan 43 mm	da utilizzare con "fissaggio con copertura angolare fino a 43 mm", impilabile fino a 20 mm di distanza	136714	simile all'acciaio inox
Profilo distanziale 10 mm per fissaggio con copertura angolare Perlan 43 mm	da utilizzare con "fissaggio con copertura angolare fino a 43 mm", impilabile fino a 20 mm di distanza	136715	simile all'acciaio inox

Denominazione	Descrizione	N. ident.	Colore
Profilo distanziale 10 mm per fissaggio con copertura angolare Perlan 43 mm	da utilizzare con "fissaggio con copertura angolare fino a 43 mm", impilabile fino a 20 mm di distanza	136713	simile all'acciaio inox

TAMPONE FINECORSA PER ANTA

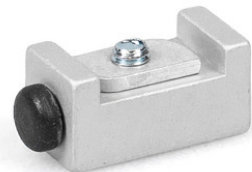
Tampone finecorsa per anta scorrevole



Denominazione	N. ident.
Tampone finecorsa per anta	000339
Tampone finecorsa per anta	000342

FERMAPORTA PER GUIDA A PAVIMENTO CONTINUA *

Fermaporta per guida a pavimento continua integrata nel pavimento



Denominazione	N. ident.
Fermaporta per guida a pavimento continua	124655

SET COMPENSATORI PER SOFFITTO

Compensazione dislivello continua per montaggio a soffitto di guide di scorrimento



Denominazione	Descrizione	N. ident.
Set compensatori per soffitto	6 pezzi, compensatore per dislivello senza soluzione di continuità da 13 mm a 18 mm. Per il montaggio a soffitto con copertura a clip 100/145 e per l'impiego generale su soffitti irregolari	138099

SET COMANDO CON TASTO PERLAN AUT-NT

Controllo e tasti per Perlan AUT



Denominazione	N. ident.
Set comando con tasto Perlan AUT-NT	141151

MANIGLIONE VERTICALE CONFIGURATO *

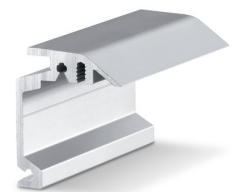
Maniglia - modello rotondo per il montaggio ad ante in vetro



Denominazione	N. ident.	Colore
Maniglione verticale configurato *	127616	Acciaio inox

FISSAGGIO CON COPERTURA ANGOLARE PERLAN

Piastra di fissaggio a parete per montaggio a parete coperto di guide di scorrimento



Denominazione	Descrizione	N. ident.	Colore	Tipo di montaggio
Fissaggio con copertura angolare Perlan	da utilizzare con ante fino a 43 mm di spessore	130445	simile all'acciaio inox	Parete
Fissaggio con copertura angolare Perlan	da utilizzare con ante fino a 43 mm di spessore	130444	simile all'acciaio inox	Parete
Fissaggio con copertura angolare Perlan	da utilizzare con ante fino a 43 mm di spessore	130447	simile all'acciaio inox	Parete
Fissaggio con copertura angolare Perlan	da utilizzare con ante fino a 43 mm di spessore	130439	EV1	Parete
Fissaggio con copertura angolare Perlan	da utilizzare con ante fino a 43 mm di spessore	130440	EV1	Parete
Fissaggio con copertura angolare Perlan	da utilizzare con ante fino a 43 mm di spessore	130446	simile all'acciaio inox	Parete
Fissaggio con copertura angolare Perlan	da utilizzare con ante fino a 43 mm di spessore	130435	EV1	Parete
Fissaggio con copertura angolare Perlan	da utilizzare con ante fino a 43 mm di spessore	130436	EV1	Parete

Denominazione	Descrizione	N. ident.	Colore	Tipo di montaggio
Fissaggio con copertura angolare Perlan	da utilizzare con ante fino a 43 mm di spessore	130438	EV1	Parete

SET COMPLETO COPERTURA A CLIP 100

Copertura a clip per coprire i sistemi di ferramenta Perlan



Denominazione	Descrizione	N. ident.	Tipo di montaggio
Set completo copertura a clip 100	Per montaggio a soffitto e a parete, copertura continua, configurazione su richiesta del cliente	138098	Parete, Soffitto

* I prodotti sopra rappresentati possono variare per paese in quanto a forma, tipo, caratteristiche, funzione o disponibilità. In caso di domande, rivolgetevi al vostro referente GEZE.