

# Scheda tecnica prodotto

## Perlan 140 vetro elemento fisso con pinza di bloccaggio per vetro da 30 mm



Sistema di ferramenta per porte scorrevoli in vetro con peso dell'anta di 80 kg ed elemento fisso e pinza di bloccaggio per vetro da 30 mm fissata al soffitto

### CAMPI DI APPLICAZIONE

- Porte scorrevoli in aree interne molto frequentate
- Abitazioni, uffici, sale conferenze e hotel
- Installazione del sistema di ferramenta per porte scorrevoli in tutti gli ambienti visibili
- Porte scorrevoli in vetro a una e due ante con elemento fisso in vetro
- Fissaggio al soffitto

# Perlan 140 vetro elemento fisso con pinza di bloccaggio per vetro da 30 mm



## CARATTERISTICHE DEL PRODOTTO

- Sistema di ferramenta per porte scorrevoli per peso dell'anta max. 80 kg
- Per ante di vetro con pinza di bloccaggio per vetro da 30 mm ed elemento fisso laterale
- Con ammortizzazione sui due lati o su un solo lato per porte con peso dell'anta max. 80 kg, cosicché la porta venga frenata lentamente e portata automaticamente nella posizione finale.
- I piccoli profili laterali e del pavimento consentono un ampio spazio libero per porte in vetro con ante fisse e scorrevoli
- La vetratura fissa è facile e veloce da realizzare utilizzando guarnizioni in gomma

## DATI TECNICI

Nome di vendita Perlan 140 vetro elemento fisso con pinza di bloccaggio per vetro da 30 mm

## COSTITUITO DA

### GUIDA A PAVIMENTO ANTA DI VETRO

Guida a pavimento regolabile in continuo per spessori del vetro di 8, 10 e 12 mm



Denominazione	Descrizione	N. ident.	Colore	Spessore vetro
Guida a pavimento anta in vetro (regolabile)	regolabile per vetro di spessore 8-13,5 mm, con velcro per ridurre i rumori in caso di superfici di vetro strutturate, senza materiale di fissaggio	120417	color argento	8 - 13.5 mm

### SET PEZZI TERMINALI PER PINZA PER VETRO 30 MM \*

Tappo laterale per pinza di bloccaggio per vetro 30, set da 2 pezzi



Denominazione	Descrizione	N. ident.	Spessore vetro
Set pezzi terminali per pinza per vetro 30 mm	2 elementi terminali per il montaggio sul lato esterno dell'anta per il fissaggio della copertura continua e delle coperture laterali, necessari se la sporgenza laterale copertura - piastra è maggiore di 200 mm	142373	8 - 12 mm

# Perlan 140 vetro elemento fisso con pinza di bloccaggio per vetro da 30 mm



## SET PINZA PER VETRO 30 MM COPERTURA CONTINUA

Pinza di bloccaggio per vetro 30 per peso dell'anta fino a 80 kg con copertura continua



Denominazione	Descrizione	N. ident.	Spessore vetro
Set pinza per vetro 30 mm copertura continua	Composto da 2 pinze di bloccaggio per vetro incl. viti di sospensione, copertura continua su misura e coperture frontali, EV1 o simil acciaio inox, per ante fino a 80 kg, per VST da 8-12 mm	142368	8 - 12 mm

## SET PINZA PER VETRO 30 MM CON COPERTURA

Pinza di bloccaggio per vetro 30 inclusa copertura per ante di fino a 80 kg



Denominazione	Descrizione	N. ident.	Colore	Spessore vetro
Set pinza per vetro 30 mm con copertura	Composto da 2 pinze per vetro incl. viti di sospensione, profili di copertura singoli e coperture frontali, per ante fino a 80 kg, per VST da 8-12 mm	142366	simile all'acciaio inox	8 - 12 mm
Set pinza per vetro 30 mm con copertura	Composto da 2 pinze per vetro incl. viti di sospensione, profili di copertura singoli e coperture frontali, per ante fino a 80 kg, per VST da 8-12 mm	142367	secondo RAL	8 - 12 mm
Set pinza per vetro 30 mm con copertura	Composto da 2 pinze per vetro incl. viti di sospensione, profili di copertura singoli e coperture frontali, per ante fino a 80 kg, per VST da 8-12 mm	142365	EV1	8 - 12 mm

## SET PINZA PER VETRO 30 MM SENZA COPERTURA

Pinza di bloccaggio per vetro 30 per ante di fino a 80 kg senza copertura



Denominazione	Descrizione	N. ident.	Spessore vetro
Set pinza per vetro 30 mm senza copertura	Composto da 2 pinze per vetro incl. viti di sospensione, per ante fino a 80 kg, per VST da 8-12 mm	142364	8 - 12 mm

# Perlan 140 vetro elemento fisso con pinza di bloccaggio per vetro da 30 mm



## ACCESSORI

### GUARNIZIONE VETRO PER SEZIONE FISSA PERLAN / LEVOLAN

Guarnizione per fissaggio vetro per profilo della sezione fissa



Denominazione	Descrizione	N. ident.	Colore
Guarnizione vetro per sezione fissa Perlan / Levolan	per spessore vetro 8 / 10 / 12 mm	126869	grigio
Guarnizione vetro per sezione fissa Perlan / Levolan	per spessore vetro 8 / 10 / 12 mm	158650	nero

### TAMPONE FINECORSIA CON MOLLA DI FERMO REGOLABILE

Tampone finecorsa regolabile per sistema di ferramenta per porte scorrevoli Perlan



Denominazione	N. ident.
Tampone finecorsa con molla di fermo regolabile	069274

### MOLLA DI FERMO

Molla di fermo per tampone finecorsa Perlan 140



Denominazione	N. ident.
Molla di fermo	064242

# Perlan 140 vetro elemento fisso con pinza di bloccaggio per vetro da 30 mm



## TAMPONE FINECORSIA PER ANTA

Tampone finecorsa per anta scorrevole



Denominazione	N. ident.
Tampone finecorsa per anta	000339
Tampone finecorsa per anta	000342

## SET DI INCOLLAGGIO VETRO / METALLO VSL \*

Set di incollaggio per vetro/metallo per il collegamento di angoli di alluminio con lastre di vetro



Denominazione	Descrizione	N. ident.
Set di incollaggio vetro/metallo VSL 50 g *	per massimo 30 elementi	133039

## INSERTO PINZA PER VETRO 30 MM \*

Morsettiera per spessore del vetro di 12,76 mm (1/2 pollici)



Denominazione	Descrizione	N. ident.
Inserto pinza per vetro 30 mm	per 2 pinze per vetro, da utilizzare con VST da 12,7 mm (1/2 pollice)	142634

## SET COMPENSATORI PER SOFFITTO

Compensazione dislivello continua per montaggio a soffitto di guide di scorrimento



Denominazione	Descrizione	N. ident.
Set compensatori per soffitto	6 pezzi, compensatore per dislivello senza soluzione di continuità da 13 mm a 18 mm. Per il montaggio a soffitto con copertura a clip 100/145 e per l'impiego generale su soffitti irregolari	138099

# Perlan 140 vetro elemento fisso con pinza di bloccaggio per vetro da 30 mm



## SET PERLAN SOFTSTOP VERSIONE MEDIA, AMMORTIZZAZIONE SU UN LATO, FINO A 80 KG

Perlan SoftStop per ammortizzazione unilaterale per ante di fino a 80 kg e larghezza dell'anta da 900 a 1290 mm



Denominazione	Descrizione	N. ident.	Larghezza dell'anta (min.)	Larghezza dell'anta (max.)
SET Perlan SoftStop 1-SEITIG MITTEL (128877)	Nel set sono compresi: 1 carrello con unità di ammortizzazione su un lato, 2 tamponi finecorsa, 1 "attivatore" con vite di fissaggio, 2 staffe di supporto standard	128877	900 mm	1290 mm

## SET PERLAN SOFTSTOP VERSIONE LUNGA, AMMORTIZZAZIONE SU DUE LATI, FINO A 80 KG

Perlan SoftStop per ammortizzazione sui due lati per ante di fino a 80 kg



Denominazione	Descrizione	N. ident.	Larghezza dell'anta (min.)	Larghezza dell'anta (max.)
SET Perlan SoftStop 2-SEITIG LANG (128891)	Nel set sono compresi: 1 carrello con unità di ammortizzazione su due lati, 2 tamponi finecorsa, 2 "attivatori" con viti di fissaggio, 2 staffe di supporto standard	128891	1290 mm	1700 mm

## SET PERLAN SOFTSTOPDUO, AMMORTIZZAZIONE SU DUE LATI

Perlan SoftStopDUO con ammortizzazione sui due lati per ante di fino a 80 kg



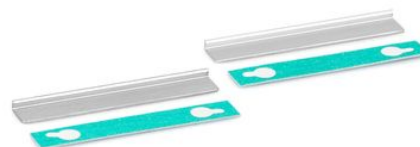
Denominazione	Descrizione	N. ident.	Larghezza dell'anta (min.)	Larghezza dell'anta (max.)
Set Perlan SoftStopDuo, ammortizzazione su due lati, fino a 80 kg	Nel set sono compresi: 1 carrello con unità di ammortizzazione su due lati, 2 tamponi finecorsa, 2 "attivatori" con viti di fissaggio, 2 staffe di supporto standard	150071	750 mm	1290 mm

# Perlan 140 vetro elemento fisso con pinza di bloccaggio per vetro da 30 mm



## SET SQUADRA DI INCOLLAGGIO VSL \*

Squadra di incollaggio in alluminio per vetro di sicurezza laminato (VSL) e pinza di bloccaggio per vetro 30



Denominazione	Descrizione	N. ident.
Set squadra di incollaggio VSL *	da utilizzare con vetro VSL in combinazione con pinza per vetro 30 mm, per 2 piastre di bloccaggio, senza colla	142386

## MANIGLIONE VERTICALE CONFIGURATO \*

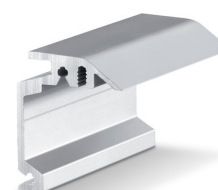
Maniglia - modello rotondo per il montaggio ad ante in vetro



Denominazione	N. ident.	Colore
Maniglione verticale configurato *	127616	Acciaio inox

## FISSAGGIO CON COPERTURA ANGOLARE PERLAN

Piastra di fissaggio a parete per montaggio a parete coperto di guide di scorrimento



Denominazione	Descrizione	N. ident.	Colore
Fissaggio con copertura angolare Perlan	su misura, da utilizzare con ante fino a 37 mm di spessore	130468	simile all'acciaio inox
Fissaggio con copertura angolare Perlan	su misura, da utilizzare con ante fino a 37 mm di spessore	130462	EV1

# Perlan 140 vetro elemento fisso con pinza di bloccaggio per vetro da 30 mm



## SET PERLAN SOFTSTOP VERSIONE CORTA, AMMORTIZZAZIONE SU UN LATO, FINO A 80 KG

Perlan SoftStop per ammortizzazione unilaterale per ante di fino a 80 kg e larghezza dell'anta da 575 a 900 mm



Denominazione	Descrizione	N. ident.	Larghezza dell'anta (min.)	Larghezza dell'anta (max.)
SET Perlan SoftStop 1-SEITIG KURZ (128876)	Nel set sono compresi: 1 carrello con unità di ammortizzazione su un lato, 2 tamponi finecorsa, 1 "attivatore" con vite di fissaggio, 2 staffe di supporto standard	128876	575 mm	900 mm

## GUIDA A PAVIMENTO SET GUIDA PER VETRO

Guida a pavimento per ante scorrevoli in vetro con spessore del vetro di 8, 10 e 12 mm



Denominazione	Descrizione	N. ident.	Colore	Spessore vetro
Guida a pavimento anta in vetro (acciaio inox)	Per vetro da 8, 10, 12 mm	134990	Acciaio inox	8 - 12 mm

## SET COMPLETO COPERTURA A CLIP 100

Copertura a clip per coprire i sistemi di ferramenta Perlan



Denominazione	Descrizione	N. ident.	Tipo di montaggio
Set completo copertura a clip 100	Per montaggio a soffitto e a parete, copertura continua, configurazione su richiesta del cliente	138098	Parete, Soffitto

\* I prodotti sopra rappresentati possono variare per paese in quanto a forma, tipo, caratteristiche, funzione o disponibilità. In caso di domande, rivolgetevi al vostro referente GEZE.