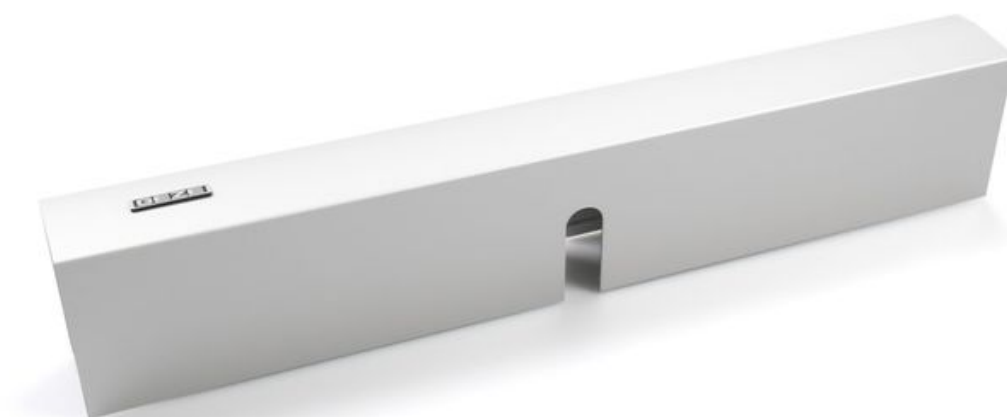


Scheda tecnica prodotto

Calotta di copertura

Slimdrive EMD



Per l'automazione per porte a battente Slimdrive EMD

CAMPI DI APPLICAZIONE

- Porte interne e porte esterne
- Adatta a tutti e quattro i tipi di montaggio

Calotta di copertura Slimdrive EMD



CARATTERISTICHE DEL PRODOTTO

- Materiale alluminio
- Classe di protezione IP20
- Colore EV1 o secondo RAL

DATI TECNICI

Nome di vendita

Calotta di copertura Slimdrive EMD

VARIANTI / INFORMAZIONI PER L'ORDINE

Denominazione	N. ident.	Colore
Calotta di copertura Slimdrive EMD	106652	EV1
Calotta di copertura Slimdrive EMD	106676	secondo RAL