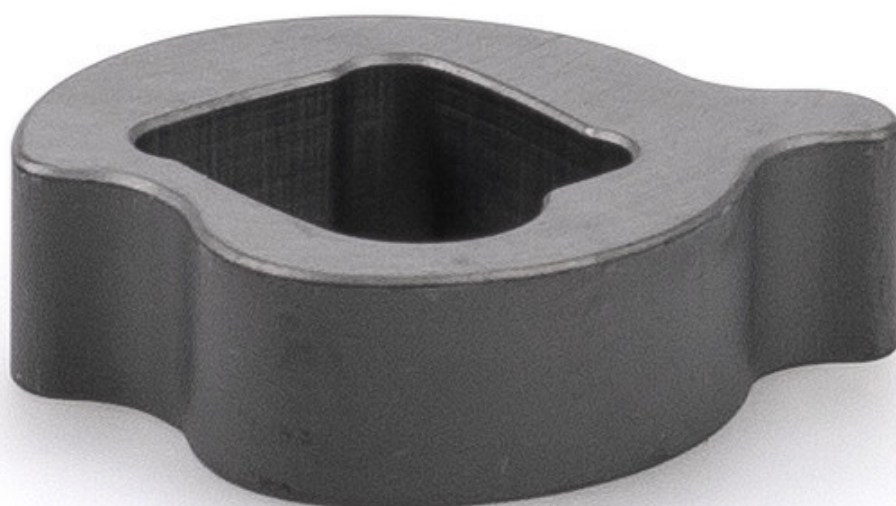


Scheda tecnica prodotto
Prolunga dell'asse
Boxer EFS 4-6 *



Per leva di blocco in apertura comfort

CAMPI DI APPLICAZIONE

→ Per bypassare la luce della battuta a seconda della rappresentazione di installazione

Prolunga dell'asse Boxer EFS 4-6 *



CARATTERISTICHE DEL PRODOTTO

→ Prolunga dell'asse di 4 mm o 8 mm

DATI TECNICI

Nome di vendita Prolunga dell'asse Boxer EFS 4-6 *

VARIANTI / INFORMAZIONI PER L'ORDINE

Denominazione	Descrizione	N. ident.	Estensione degli assi
Prolunga dell'asse Boxer EFS 4-6	Per leva di blocco in apertura comfort	153574	8 mm
Prolunga dell'asse Boxer EFS 4-6 *	Per leva di blocco in apertura comfort	153573	4 mm

* I prodotti sopra rappresentati possono variare per paese in quanto a forma, tipo, caratteristiche, funzione o disponibilità. In caso di domande, rivolgetevi al vostro referente GEZE.