

# Scheda tecnica prodotto

## Boxer EFS 4-6



Chiudiporta integrato per porte a un'anta di larghezza max. di 1400 mm con funzione swing elettrica

### CAMPI DI APPLICAZIONE

- Porte tagliafuoco e tagliafumo, è richiesto un certificato di omologazione della porta
- Porte a battente destro e sinistro
- Porte a battente per larghezza dell'anta max. 1400 mm e peso dell'anta 180 kg
- Montaggio integrato
- Sistemi con funzione di blocco integrata con free swing
- Ingressi con assenza di barriere architettoniche a norma DIN 18040

**CARATTERISTICHE DEL PRODOTTO**

- Forza di chiusura regolabile in continuo EN 4-6
- Utilizzabile per porte con cerniera a destra e a sinistra (lato a tirare) senza inversione
- Il chiudiporta è inserito nell'anta della porta e nel telaio e soddisfa le massime esigenze di design
- Il meccanismo integrato di controllo chiusura mantiene l'anta attiva in posizione di attesa fino alla chiusura dell'anta passiva
- La funzione free swing consente di aprire la porta con poco sforzo
- La funzione di tenuta in aperto comfort blocca la porta alla fine del campo free swing
- Collegabile centralina rilevatore fumo il cui segnale fa chiudere la porta automaticamente in caso di incendio
- Lo smorzamento in apertura integrato frena le porte che vengono aperte troppo energicamente
- Finecorsa idraulico, che accelera la porta poco prima della posizione chiusa
- La velocità di chiusura può essere regolata individualmente
- Tutte le funzioni sono impostabili anche dopo l'installazione

**DATI TECNICI**

Nome di vendita	Boxer EFS 4-6
Assenza di barriere a norma DIN 18040 fino a larghezza dell'anta (max.) in mm	1400 mm
Larghezza dell'anta (max.)	1400 mm
Peso dell'anta (max.)	180 kg
Tipo di montaggio	Incassato
Angolo di apertura (max.)	120 °
Tensione di ingresso	24 V DC
Idoneità porte tagliafuoco	Sì
Forza di chiusura regolabile	Sì, senza soluzione di continuità
Velocità di chiusura regolabile	Sì
Colpo finale regolabile	Sì, tramite valvola
Resistenza in apertura integrata	meccanicamente nel braccio a slitta
Posizione regolazione forza di chiusura	Sopra
Funzione di blocco in apertura	Elettrico, per funzione free swing
Rivelatore fumo integrato	No

## Boxer EFS 4-6



### COSTITUITO DA

#### CORPO DI CHIUSURA BOXER EFS 4-6

Corpo di base per chiudiporta integrati grandezza chiudiporta EN 4-6 con funzione free swing elettrica incl. leva free swing con funzione di tenuta in aperto comfort



Denominazione	Descrizione	N. ident.	Dimensioni	Colore	Larghezza dell'anta (max.)
Boxer EFS 4-6	Chiusura porta EN 4-6 con funzione free swing elettrica incl. leva a rotazione libera con funzione di tenuta in aperto, larghezza dell'anta fino a 1400 mm, spessore anta min. 50 mm	153559	332 x 40 x 54 mm	color argento	1400 mm

#### BRACCIO A SLITTA BOXER EFS 20,7 MM

Con un'altezza costruttiva di 20,7 mm per Boxer EFS 4-6



Denominazione	Descrizione	N. ident.	Dimensioni	Colore	Lunghezza
Braccio a slitta Boxer EFS 20,7 mm	Altezza costruttiva di 20,7 mm, per Boxer EFS 4-6	153571	480 x 31 x 20.7 mm	color argento	480 mm

#### BRACCIO A SLITTA BOXER EFS 12 MM \*

Con un'altezza costruttiva di 12 mm per Boxer EFS 4-6

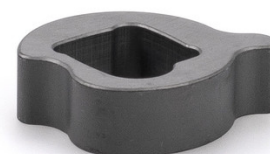


Denominazione	Descrizione	N. ident.	Dimensioni	Colore	Lunghezza
Braccio a slitta Boxer EFS 12 mm	Altezza costruttiva di 12 mm, per Boxer EFS 4-6	153560	480 x 20 x 12 mm	color argento	480 mm

## ACCESSORI

### PROLUNGA DELL'ASSE BOXER EFS 4-6 \*

Per leva di blocco in apertura comfort



Denominazione	Descrizione	N. ident.	Estensione degli assi
Prolunga dell'asse Boxer EFS 4-6	Per leva di blocco in apertura comfort	153574	8 mm
Prolunga dell'asse Boxer EFS 4-6 *	Per leva di blocco in apertura comfort	153573	4 mm

### GC 152 \*

Rilevatore di fumo per impianto di blocco GEZE



Denominazione	Descrizione	N. ident.	Colore	Tensione di alimentazione	Tipo di montaggio
Rivelatore fumo GEZE GC 152 *	completo di base, 24 V DC, 20 mA, omologato a norma EN54-7, omologazione di edificazione generale per l'utilizzo con tutti gli impianti fermaporta FA GC 150, monitoraggio linea integrato, conforme a DIN EN 14637	139850	bianco RAL 9010	24 V DC	Soffitto

### GC 153 \*

Rilevatore di temperatura per impianto di blocco GEZE



Denominazione	Descrizione	N. ident.	Colore	Tensione di alimentazione	Tipo di montaggio
Rivelatore termico GEZE GC 153 *	completo di base, 24 V DC, 20 mA, omologato a norma EN54-5, omologazione di edificazione generale per l'utilizzo con tutti gli impianti fermaporta FA GC 150, monitoraggio linea integrato, conforme a DIN EN 14637	139881	bianco	24 V DC	Soffitto

**AS 500**

Interruttore manuale per sganciare manualmente le unità di blocco in aperto a comando elettrico



Denominazione	Descrizione	N. ident.	Colore	Dimensioni	Tensione di esercizio
Interruttore manuale AS 500	per sganciare manualmente i dispositivi di fermo a comando elettrico, inclusa resistenza terminale per controllo linee	116266	bianco alpino / rosso	80 x 80 x 9 mm	24 V DC
Interruttore manuale AS 500, vetro	per sganciare manualmente le unità di blocco in aperto a comando elettrico, inclusa resistenza terminale per il monitoraggio della linea, lastra di vetro e 5 diciture intercambiabili	120880	bianco alpino / rosso	80 x 80 x 21 mm	24 V DC

**RSZ 7 \***

Centralina rivelatore fumo retrattile per tutte le unità di blocco in aperto GEZE

GEZE

Denominazione	Descrizione	N. ident.	Colore	Tensione di alimentazione
Centralina rivelatore fumo RSZ 7 *	Centralina rivelatore fumo per tutte le unità di blocco in aperto GEZE	185231	secondo RAL	230 V
Centralina rivelatore fumo RSZ 7 *	Centralina rivelatore fumo per tutte le unità di blocco in aperto GEZE	184196	simile all'acciaio inox	230 V
Centralina rivelatore fumo RSZ 7 *	Centralina rivelatore fumo per tutte le unità di blocco in aperto GEZE	181025	color argento	230 V
Centralina rivelatore fumo RSZ 7 *	Centralina rivelatore fumo per tutte le unità di blocco in aperto GEZE	184195	bianco RAL 9016	230 V

\* I prodotti sopra rappresentati possono variare per paese in quanto a forma, tipo, caratteristiche, funzione o disponibilità. In caso di domande, rivolgetevi al vostro referente GEZE.