

Scheda tecnica prodotto

E 250 NT



Attuatore tubolare compatto per un ampio campo di applicazione

CAMPI DI APPLICAZIONE

- SHEV (Sistema di evacuazione fumo e calore) e ventilazione naturale (24 V) nell'apertura diretta nell'area delle facciate e del tetto
- Finestre vasistas, a sporgere e a battente o lucernari con apertura verso l'interno o verso l'esterno
- Impiego nei sistemi di evacuazione e aerazione
- E 250 NT solo per ambienti asciutti, modello E 250 NT AB per aree esterne protette (ad es. tettoie)
- Montaggio su finestre in legno, plastica o in metallo

CARATTERISTICHE DEL PRODOTTO

- Regolazione continua della corsa dell'attuatore e velocità personalizzate per la modalità di ventilazione e sistema di evacuazione fumo e calore
- Sincronizzazione di max. 4 attuatori senza comando esterno
- Semplice commutazione della modalità di funzionamento (Solo e Syncro, Master/Slave) mediante interruttore DIP
- IQ windowdrive: puleggia motrice intelligente
- Collaudato come evacuatore di fumo e calore naturale (SHEV) sec. EN 12101-2

DATI TECNICI

Nome di vendita	E 250 NT
Velocità di apertura RWA	5,7 mm/s, corsa 500: 9,5 mm/s
Velocità di apertura ventilazione	5 mm/s
Forza di spinta (max.)	750 N
Forza di chiusura (max.)	2000 N
Forza di spinta	750 N
Forza di trazione	750 N
Tensione in esercizio	24 V ± 25 %
Tensione di esercizio	24 V DC
Corrente assorbita	1.3 A
Assorbimento elettrico secondo il campo di applicazione	Ventilazione (24 V): 0,9 A; RWA (18 V): 1,0 A Corsa 500: Ventilazione (24 V): 1,1 A; RWA (18 V): 1,3 A
Assorbimento di potenza	20 W
Durata d'accensione	30 %
Lunghezza cavo di collegamento	2 m
Lungh. speciale cavo di allacciamento	5 m, 7,5 m
Sezione filo min.	0.75 mm ²
Numero di cavi	4 cavi
Temperatura di esercizio	-5 - 70 °C
Tipo di protezione	IP65
Classe di protezione	III
Funzione di sincronizzazione	Sì
Chiavistello aggiuntivo disponibile	Sì
Tipo di chiavistello aggiuntivo	Attuatore di bloccaggio
Tipo di riduzione corsa	Regolatore, impostazione di fabbrica
Fermo finecorsa in posizione estesa	elettronica tramite trasduttore di corsa interno
Fermo finecorsa in posizione retratta	elettronica tramite corsa e carico
Disinserimento per sovraccarico	Sì
Apertura completa entro 60 s	sì, fino a 500 mm di corsa
SHEV collaudato	Sì

Informazioni aggiuntive sul dispositivo di evacuazione naturale di fumo e calore	sì, fino a 500 mm di corsa
Numero di attuatori di sincronizzazione	4
Abilitato KNX	Sì
Finestra vasistas apertura verso l'interno installazione su telaio	Sì
Finestra vasistas con apertura VERSO L'INTERNO installazione su anta	Sì
Finestra vasistas con apertura VERSO L'ESTERNO installazione su telaio	Sì
Finestra basculante con apertura VERSO L'INTERNO installazione su telaio	Sì
Finestra basculante con apertura VERSO L'INTERNO installazione su anta	Sì
Finestra basculante con apertura VERSO L'ESTERNO installazione su telaio	Sì
Finestra a sporgere con apertura VERSO L'INTERNO installazione su telaio	Sì
Finestra a sporgere con apertura VERSO L'INTERNO installazione su anta	Sì
Finestra a sporgere con apertura VERSO L'ESTERNO installazione su telaio	Sì
Lucernario con apertura VERSO L'ESTERNO	Sì

COLLEGAMENTO IN RETE**VARIANTI / INFORMAZIONI PER L'ORDINE**

Denominazione	Descrizione	N. ident.	Colore	Corsa	Tensione di esercizio
E 250 NT		146657	secondo RAL	200 mm	24 V DC
E 250 NT - versione speciale	Configurabili: corsa, lunghezza cavi, colore, variante E 250 NT AB	146676	secondo RAL		24 V DC
E 250 NT		146659	bianco RAL 9016	230 mm	24 V DC
E 250 NT		146665	bianco RAL 9016	500 mm	24 V DC
E 250 NT		146672	secondo RAL	750 mm	24 V DC
E 250 NT		146661	EV1	300 mm	24 V DC
E 250 NT		146674	bianco RAL 9016	1000 mm	24 V DC
E 250 NT		146671	bianco RAL 9016	750 mm	24 V DC

Denominazione	Descrizione	N. ident.	Colore	Corsa	Tensione di esercizio
E 250 NT		146670	EV1	750 mm	24 V DC
E 250 NT		146673	EV1	1000 mm	24 V DC
E 250 NT		146651	secondo RAL	100 mm	24 V DC
E 250 NT		146662	bianco RAL 9016	300 mm	24 V DC
E 250 NT		146664	EV1	500 mm	24 V DC
E 250 NT		146660	secondo RAL	230 mm	24 V DC
E 250 NT		146653	bianco RAL 9016	150 mm	24 V DC
E 250 NT		146663	secondo RAL	300 mm	24 V DC
E 250 NT		146655	EV1	200 mm	24 V DC
E 250 NT		146500	bianco RAL 9016	100 mm	24 V DC
E 250 NT		146658	EV1	230 mm	24 V DC
E 250 NT		146656	bianco RAL 9016	200 mm	24 V DC
E 250 NT		146675	secondo RAL	1000 mm	24 V DC
E 250 NT		146652	EV1	150 mm	24 V DC
E 250 NT		146499	EV1	100 mm	24 V DC
E 250 NT		146654	secondo RAL	150 mm	24 V DC
E 250 NT		146666	secondo RAL	500 mm	24 V DC

ACCESSORI

ADATTATORE PER CONSOLE E 250 NT NSK-S

Per l'installazione dell'attuatore tubolare E 250 NT su lucernari Schüco



Denominazione	Descrizione	N. ident.	Colore
Adattatore per console E 250 NT NSK-S	adatto all'installazione sul bordo di chiusura secondario dei lucernari (Schüco AWS57 RO)	138370	EV1

PERNO AD OCCHIO E 250 NT DRM *

Per l'installazione dell'attuatore tubolare E 250 NT



Denominazione	Descrizione	N. ident.	Colore
Perno ad occhio E 250 NT DRM *	adatto per il montaggio sul bordo di chiusura secondario dei lucernari	138368	color argento

ATTACCO GIREVOLE E 250 NT NSK *

Per l'installazione su lucernario dell'attuatore tubolare E 250 NT



Denominazione	Descrizione	N. ident.	Colore
Attacco girevole E 250 NT NSK *	con perno ad occhiello e angolare adatto per il montaggio sul bordo di chiusura secondario dei lucernari	138367	color argento

ATTACCO GIREVOLE E 250 NT

Per l'installazione su lucernario dell'attuatore tubolare E 250 NT



Denominazione	Descrizione	N. ident.	Colore
Attacco girevole E 250 NT	Con perno ad occhio e supporto dell'anta	116114	secondo RAL
Attacco girevole E 250 NT	Con perno ad occhio e supporto dell'anta	116112	EV1
Attacco girevole E 250 NT	Con perno ad occhio e supporto dell'anta	116113	bianco RAL 9016

CONSOLE PER APERTURA VERSO L'INTERNO E 250 NT / E 350 N

Per l'installazione degli attuatori tubolari E 250 NT ed E 350 N



Denominazione	Descrizione	N. ident.	Colore
Console per apertura verso l'interno E 250 NT / E 350 N	Con perno ad occhio e supporto dell'anta	027223	bianco RAL 9016
Console per apertura verso l'interno E 250 NT / E 350 N	Con perno ad occhio e supporto dell'anta	027222	secondo RAL
Console per apertura verso l'interno E 250 NT / E 350 N	Con perno ad occhio e supporto dell'anta	027218	EV1

ATTACCO STANDARD E 250 NT / E 350 N

Per l'installazione degli attuatori tubolari E 250 NT ed E 350 N



Denominazione	Descrizione	N. ident.	Colore
Attacco standard E 250 NT / E 350 N	Con perno ad occhio e supporto dell'anta	020879	bianco RAL 9016
Attacco standard E 250 NT / E 350 N	Con perno ad occhio e supporto dell'anta	019032	EV1
Attacco standard E 250 NT / E 350 N	Con perno ad occhio e supporto dell'anta	020878	secondo RAL

ANGOLO E 250 NT NSK

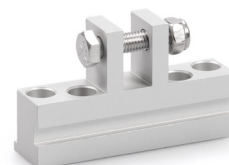
Per l'installazione su lucernario dell'attuatore tubolare E 250 NT



Denominazione	N. ident.	Colore
Angolo E 250 NT NSK	138369	color argento

BLOCCHETTO E 1500 HSK HE *

Per l'installazione sui lucernari degli attuatori tubolari E 1500 N, E 250 NT ed E 350 N



Denominazione	Descrizione	N. ident.	Colore
Bocchetto E 1500 HSK HE *	adatto all'installazione sul bordo di chiusura principale dei lucernari (Heroal 85 D), utilizzabile anche per E 250 NT / E 350 N	136190	EV1

BLOCCHETTO E 1500 NSK A-HU *

Per l'installazione sui lucernari degli attuatori tubolari E 1500 N ed E 250 NT



Denominazione	Descrizione	N. ident.	Colore
Bocchetto E 1500 NSK A-HU *	adatto all'installazione sul bordo di chiusura secondario dei lucernari (Alcoa AA 100, Hueck VF 50/60), anche per E 250 NT	136189	EV1

BLOCCHETTO E 1500 NSK HE *

Per l'installazione sui lucernari degli attuatori tubolari E 1500 N ed E 250 NT



Denominazione	Descrizione	N. ident.	Colore
Bocchetto E 1500 NSK HE *	adatto all'installazione sul bordo di chiusura secondario dei lucernari (Heroal 85 D), anche per E 250 NT	136188	EV1

BLOCCHETTO E 1500 NSK W-HU *

Per l'installazione sui lucernari degli attuatori tubolari E 1500 N ed E 250 NT



Denominazione	Descrizione	N. ident.	Colore
Bocchetto E 1500 NSK W-HU *	adatto all'installazione sul bordo di chiusura secondario dei lucernari (Wicono WT 50/60, Hueck 85 E), anche per E 250 NT	136187	EV1

BLOCCHETTO E 1500/E 3000 NSK AP *

Per l'installazione sui lucernari degli attuatori tubolari E 1500 N, E 1500 S, E 3000 ed E 250 NT



Denominazione	Descrizione	N. ident.	Colore
Bocchetto E 1500/E 3000 NSK AP *	adatto all'installazione sul bordo di chiusura secondario dei lucernari (Aluprof MB-SR50), anche per E 250 NT	140713	EV1

FORBICE DI SICUREZZA NO. 35

Per la protezione di ante vasistas



Denominazione	Descrizione	N. ident.	Colore
Forbice di sicurezza no. 35	Tipo di supporto Fixpack (10 pezzi), altezza minima ante 300mm	014499	Zincata

FORBICE DI SICUREZZA NO. 60

Per la protezione di ante vasistas



Denominazione	Descrizione	N. ident.	Colore
Forbice di sicurezza no. 60	Tipo di supporto Fixpack (10 pezzi), altezza minima ante 700mm	133814	Zincata

VALIGETTA PER MESSA IN FUNZIONE IQ WINDOWDRIVE

Per la messa in funzione e l'impostazione dei parametri dell'attuatore per finestre IQ windowdrive



Denominazione	Descrizione	N. ident.	Colore	Tensione di alimentazione
Valigetta per messa in funzione GEZE IQ windowdrive	per la messa in funzione di attuatori per finestre da 24 V e per l'impostazione parametri degli attuatori IQ windowdrive in combinazione con ST 220	142586	color argento	100 - 240 V AC

ALIMENTATORE HS

Alimentatore da 24 V per installazione su guida DIN



IQ GEAR *

Interfaccia per il controllo degli attuatori per finestre Slimchain, Powerchain ed E 250 NT nella modalità di aerazione



Denominazione	Descrizione	N. ident.
IQ gear *	Interfaccia per il controllo degli attuatori per finestre Slimchain, Powerchain ed E 250 NT nella modalità di aerazione	151959

IQ BOX SAFETY *

Modulo interruttore di sicurezza per la protezione dei punti di pericolo sulle finestre motorizzate



Denominazione	Descrizione	N. ident.	Dimensioni	Tensione di esercizio	Tipo di montaggio
IQ box Safety *	Modulo per la protezione dei bordi di chiusura per attuatori per finestre IQ windowdrive da 24V. Per ogni finestra (anche con applicazioni Syncro e con attuatori di bloccaggio) è necessario un IQ box Safety. Installazione su guida DIN (spazio necessario 32 mm/2 TE)	187677	35 x 90 x 60 mm	24 V DC	Installazione su guida DIN

BLOCCHETTO E 1500/E 3000 NSK S *

Per l'installazione degli attuatori tubolari E 1500 N, E 1500 S, E 3000 ed E 250 NT



Denominazione	Descrizione	N. ident.	Colore
Blocchetto E 1500/E 3000 NSK S *	adatto all'installazione sul bordo di chiusura secondario dei lucernari (Schüco AWS57 RO)	136186	EV1

IQ BOX KNX

Modulo di interfaccia per il collegamento degli attuatori per finestre Slimchain, Powerchain, E 250 NT ed F 1200+ nel modulo KNX dell'edificio



Denominazione	Descrizione	N. ident.	Dimensioni	Tipo di montaggio
IQ box KNX	Variante guida DIN (ingombro 18 mm/1 divisione) Per ogni finestra (anche con applicazioni Syncro e con attuatori di bloccaggio) è necessario un IQ box KNX.	164437	18 x 98 x 62 mm	Montaggio a vista, Montaggio a incasso
IQ box KNX	Variante per montaggio a incasso. Per ogni finestra (anche con applicazioni Syncro e con attuatori di bloccaggio) è necessario un IQ box KNX.	164443	50 x 45 x 19 mm	Montaggio a vista, Montaggio a incasso

NETZTEIL NT 1.5A-24V HS

Alimentatore da 24 V per installazione su guida DIN



Denominazione	Descrizione	N. ident.	Colore	Dimensioni	Tensione di esercizio
Alimentatore NT 1,5 A-24 V HS	Tensione d'uscita 24 V DC / L x H x P: 35 x 90 x 58 mm / Montaggio su guida DIN, 2 unità di separazione	151425	nero	35 x 90 x 58 mm	230 V AC

ALIMENTATORE NT 2,5 A-24 V HS *

Alimentatore da 24 V per installazione su guida DIN



Denominazione	Descrizione	N. ident.	Colore	Dimensioni	Tensione di esercizio
Alimentatore NT 2,5 A-24 V HS *	Tensione d'uscita 24 V DC / L x H x P: 52 x 90 x 58 mm / Montaggio su guida DIN, 3 unità di separazione	151424	nero	52 x 90 x 58 mm	230 V

ALIMENTATORE NT 6,25 A-24 V HS *

Alimentatore da 24 V per installazione su guida DIN



Denominazione	Descrizione	N. ident.	Colore	Dimensioni	Tensione di esercizio
Alimentatore NT 6,25 A-24 V HS *	Tensione d'uscita 24 V DC / L x H x P: 72 x 95 x 66,5 mm / Montaggio su guida DIN, 4 unità di separazione	192113	grigio	72 x 95 x 66.5 mm	230 V DC +/- 10%

ST 220

Terminale di servizio per l'impostazione parametri senza fili e cablata di soluzioni di porte e finestre GEZE



Denominazione	Descrizione	N. ident.	Colore	Dimensioni	Tensione di esercizio
Terminale di servizio ST 220	Per impostazione parametri e diagnosi di TZ 320, TE 220, porte automatiche, attuatori IQ windowdrive e THZ N4, THZ Comfort N4, alimentazione a batteria con 4x celle AAA (non comprese nella fornitura), indicazione del testo in chiaro su display illuminato, tastiera a membrana per i comandi / Le modifiche ai parametri degli automatismi GEZE devono essere effettuate esclusivamente da esperti autorizzati dal produttore (GEZE) ai sensi della DIN 18650/EN 16005	087261	blu	80 x 125 x 37 mm	24 V

ALIMENTATORE NT 2,5 A-24 V SM DIR

Alimentatore da 24 V per montaggio a vista con controllo di direzione/inversione di polarità integrato



Denominazione	Descrizione	N. ident.	Colore	Dimensioni	Tensione di esercizio
Alimentatore NT 2,5 A-24 V SM DIR	Tensione d'uscita 24 V DC L x H x P: 200 x 50 x 25 mm Montaggio a vista Con controllo di direzione /inversione di polarità integrato	195293	grigio	200 x 50 x 25 mm	230 V AC

* I prodotti sopra rappresentati possono variare per paese in quanto a forma, tipo, caratteristiche, funzione o disponibilità. In caso di domande, rivolgetevi al vostro referente GEZE.