

Scheda tecnica prodotto

E 3000



Attuatore tubolare per lucernari particolarmente pesanti

CAMPI DI APPLICAZIONE

- Finestre molto pesanti nell'area del tetto
- Ventilazione naturale, sistema di evacuazione fumo e calore, dispositivo di evacuazione naturale di fumo e calore
- Impiego nel sistema di scarico
- Montaggio su finestre in legno, plastica o in metallo
- Installazione su telaio

CARATTERISTICHE DEL PRODOTTO

- Forza di trazione e di spinta molto elevata
- Versione robusta e resistente alla corrosione con smorzamento posizione terminale integrato
- Alloggiamento in alluminio per le massime esigenze di design
- La varietà di console consente un montaggio versatile sul bordo di chiusura principale o secondario
- Sincronizzazione di max. 4 attuatori senza comando esterno
- Certificato secondo la norma EN 12101-2 (dispositivo di evacuazione naturale di fumo e calore)

DATI TECNICI

Nome di vendita	E 3000
Velocità di apertura RWA	7,8 mm/s
Velocità di apertura ventilazione	7.8 mm/s
Forza di spinta (max.)	3000 N
Forza di chiusura (max.)	25000 N
Forza di trazione	3000 N
Tensione in esercizio	24 V ± 25 %
Tensione di esercizio	24 V DC
Corrente assorbita	5 A
Assorbimento di potenza	91 W
Ondulazione residua	20 %
Durata d'accensione	30 %
Lunghezza cavo di collegamento	3 m
Lungh. speciale cavo di allacciamento	5 m, 10 m
Sezione filo min.	1 mm ²
Numero di cavi	3 cavi
Temperatura di esercizio	-5 - 75 °C
Tipo di protezione	IP54
Classe di protezione	III
Funzione di sincronizzazione	Sì
Tipo di chiavistello addizionale	Attuatore di bloccaggio
Tipo di riduzione corsa	impostazione di fabbrica
Fermo finecorsa in posizione estesa	elettronico
Fermo finecorsa in posizione retratta	elettronico
Disinserimento per sovraccarico	Sì
Apertura completa entro 60 s	sì, fino a 300 mm di corsa
SHEV collaudato	Sì
Informazioni aggiuntive sul dispositivo di evacuazione naturale di fumo e calore	sì, fino a 300 mm di corsa
Numero di attuatori di sincronizzazione	4
Abilitato KNX	No

Lucernario con apertura VERSO L'ESTERNO

Sì

VARIANTI / INFORMAZIONI PER L'ORDINE

Denominazione	Descrizione	N. ident.	Colore	Corsa	Tensione di esercizio
E 3000		162391	EV1	1000 mm	24 V DC
E 3000		162389	EV1	500 mm	24 V DC
E 3000		162390	EV1	750 mm	24 V DC
E 3000 versione speciale	Configurabili: corsa, lunghezza cavo, colore	162392	secondo RAL		24 V DC
GEZE E 3000 Syncro *	Costituito da due attuatori con unità di controllo sincronizzata integrata	162395	EV1	1000 mm	24 V
GEZE E 3000 Syncro *	Costituito da due attuatori con unità di controllo sincronizzata integrata	162393	EV1	500 mm	24 V
GEZE E 3000 Syncro *	Costituito da due attuatori con unità di controllo sincronizzata integrata	162394	EV1	750 mm	24 V
GEZE E 3000 Syncro versione speciale *	Configurabili: corsa, lunghezza cavi, colore, Syncro 2-4	162396	secondo RAL		24 V

ACCESSORI**ATTACCO LUCERNARIO E 3000 ***

Per il montaggio degli attuatori tubolari E 1500 S ed E 3000



Denominazione	N. ident.	Colore
Attacco lucernario E 3000	121292	secondo RAL
Attacco lucernario E 3000	121291	bianco RAL 9016
Attacco lucernario E 3000	121280	color argento

ANGOLARE E 3000 NSK AP *

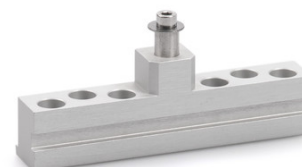
Per l'installazione su lucernari degli attuatori tubolari E 1500 S ed E 3000



Denominazione	Descrizione	N. ident.	Colore
Angolare E 3000 NSK AP *	adatto per il montaggio sul bordo di chiusura secondario dei lucernari	140714	color argento

BLOCCHETTO E 3000 NSK HE *

Per l'installazione su lucernari degli attuatori tubolari E 1500 S ed E 3000



Denominazione	Descrizione	N. ident.	Colore
Blocchetto E 3000 NSK HE *	adatto per il montaggio sul bordo di chiusura secondario dei lucernari (Heroal 85 D)	136206	EV1

ANELLO DI BLOCCAGGIO E 3000

Per il montaggio degli attuatori tubolari E 1500 S ed E 3000



Denominazione	Descrizione	N. ident.	Colore
Anello di bloccaggio E 3000	per l'installazione di E 1500 S ed E 3000	121275	bianco RAL 9016
Anello di bloccaggio E 3000	per l'installazione di E 1500 S ed E 3000	121276	secondo RAL
Anello di bloccaggio E 3000	per l'installazione di E 1500 S ed E 3000	121274	color argento

BLOCCHETTO E 1500/E 3000 NSK AP *

Per l'installazione degli attuatori tubolari E 1500 N, E 1500 S, E 3000 ed E 250 NT



BLOCCHETTO E 3000 *

Per il montaggio degli attuatori tubolari E 1500 S ed E 3000



Denominazione	N. ident.	Colore
Blocchetto E 3000 *	121277	color argento
Blocchetto E 3000 *	121279	secondo RAL
Blocchetto E 3000 *	121278	bianco RAL 9016

BLOCCHETTO E 3000 HSK HE *

Per il montaggio degli attuatori tubolari E 1500 S ed E 3000



Denominazione	Descrizione	N. ident.	Colore
Blocchetto E 3000 HSK HE *	adatto per il montaggio sul bordo di chiusura principale dei lucernari (Heroal 085 D)	136207	EV1

BLOCCHETTO E 3000 NSK A-HU *

Per il montaggio degli attuatori tubolari E 1500 S ed E 3000



Denominazione	Descrizione	N. ident.	Colore
Blocchetto E 3000 NSK A-HU	adatto per il montaggio sul bordo di chiusura secondario dei lucernari (Alcoa AA 100, Hueck VF 50/60)	136205	EV1

BLOCCHETTO E 3000 NSK W-HU *

Per il montaggio degli attuatori tubolari E 1500 S ed E 3000



Denominazione	Descrizione	N. ident.	Colore
Blocchetto E 3000 NSK W-HU *	adatto per il montaggio sul bordo di chiusura secondario dei lucernari (Wicona WT 50/60, Hueck 85 E)	136204	EV1

ATTACCO E 3000 NSK *

Per l'installazione su lucernari degli attuatori tubolari E 1500 S ed E 3000



Denominazione	Descrizione	N. ident.	Colore
Attacco E 3000 NSK *	adatto all'installazione sul bordo di chiusura secondario dei lucernari. La fornitura non comprende l'anello di serraggio ID n. 121274	130525	color argento

ATTACCO E 3000 NSK S *

Per l'installazione su lucernari degli attuatori tubolari E 1500 S ed E 3000



Denominazione	Descrizione	N. ident.	Colore
Attacco E 3000 NSK S *	adatto all'installazione sul bordo di chiusura secondario dei lucernari (Schüco AWS57 RO). La fornitura non comprende l'anello di serraggio ID n. 121274	136183	color argento

ANGOLARE E 3000 HSK

Per l'installazione su lucernari degli attuatori tubolari E 1500 S ed E 3000



Denominazione	Descrizione	N. ident.	Colore
Angolare E 3000 HSK	adatto per il montaggio sul bordo di chiusura principale dei lucernari	136202	color argento

ANGOLARE E 3000 NSK *

Per l'installazione su lucernari degli attuatori tubolari E 1500 S ed E 3000



Denominazione	Descrizione	N. ident.	Colore
Angolare E 3000 NSK *	adatto per il montaggio sul bordo di chiusura secondario dei lucernari	136203	color argento

ALIMENTATORE NT 6,25 A-24 V HS *

Alimentatore da 24 V per installazione su guida DIN



Denominazione	Descrizione	N. ident.	Colore	Dimensioni	Tensione di esercizio
Alimentatore NT 6,25 A-24 V HS *	Tensione d'uscita 24 V DC / L x H x P: 72 x 95 x 66,5 mm / Montaggio su guida DIN, 4 unità di separazione	192113	grigio	72 x 95 x 66.5 mm	230 V DC +/- 10%

* I prodotti sopra rappresentati possono variare per paese in quanto a forma, tipo, caratteristiche, funzione o disponibilità. In caso di domande, rivolgetevi al vostro referente GEZE.