

Scheda tecnica prodotto

E 1500 N *



Attuatore tubolare con dimensioni ridotte per ante pesanti
nell'area delle facciate e del tetto

CAMPI DI APPLICAZIONE

- Elementi di finestre pesanti sulle facciate e sul tetto
- Aerazione naturale, sistemi di evacuazione fumo e calore (SHEV)
- Finestre vasistas, a sporgere e a battente o lucernari con apertura verso l'interno o verso l'esterno
- Impiego nei sistemi di evacuazione e aerazione
- Montaggio su finestre in legno, plastica o in metallo

CARATTERISTICHE DEL PRODOTTO

- Dimensioni ridotte e un alloggiamento in alluminio per le massime esigenze di design
- Versione robusta e resistente alla corrosione con smorzamento posizione terminale integrato
- Per larghezze dell'anta superiori a 1200 mm sono disponibili i set di attuatori Syncro
- La varietà di console consente un montaggio versatile sul bordo di chiusura principale o secondario
- Set di sincronizzazione senza comando esterno

DATI TECNICI

Nome di vendita	E 1500 N *
Velocità di apertura RWA	4 mm/s
Velocità di apertura ventilazione	4 mm/s
Velocità di chiusura (max.)	4 mm/s
Forza di chiusura (max.)	5000 N
Forza di spinta	1600 N
Forza di trazione	1600 N
Tensione in esercizio	24 V (da +25 % a -20 %)
Tensione di esercizio	24 V DC
Corrente assorbita	1.2 A
Assorbimento di potenza	29 W
Ondulazione residua	20 %
Durata d'accensione	30 %
Lunghezza cavo di collegamento	2.5 m
Lungh. speciale cavo di allacciamento	5 m, 10 m
Sezione filo min.	1 mm ²
Numero di cavi	3 cavi
Temperatura di esercizio	-5 - 75 °C
Tipo di protezione	IP65
Classe di protezione	III
Funzione di sincronizzazione	Sì
Tipo di chiavistello addizionale	Attuatore di bloccaggio
Tipo di riduzione corsa	impostazione di fabbrica
Fermo finecorsa in posizione estesa	elettronico
Fermo finecorsa in posizione retratta	elettronico
Disinserimento per sovraccarico	Sì
Apertura completa entro 60 s	sì, fino a 300 mm di corsa
Numero di attuatori di sincronizzazione	4
Abilitato KNX	No
Finestra vasistas apertura verso l'interno installazione su telaio	Sì



Finestra vasistas con apertura VERSO L'INTERNO installazione su anta	Si
Finestra vasistas con apertura VERSO L'ESTERNO installazione su telaio	Si
Finestra basculante con apertura VERSO L'INTERNO installazione su telaio	Si
Finestra basculante con apertura VERSO L'INTERNO installazione su anta	Si
Finestra basculante con apertura VERSO L'ESTERNO installazione su telaio	Si
Finestra a sporgere con apertura VERSO L'INTERNO installazione su telaio	Si
Finestra a sporgere con apertura VERSO L'INTERNO installazione su anta	Si
Finestra a sporgere con apertura VERSO L'ESTERNO installazione su telaio	Si
Lucernario con apertura VERSO L'ESTERNO	Si

VARIANTI / INFORMAZIONI PER L'ORDINE

Denominazione	Descrizione	N. ident.	Colore	Corsa	Tensione di esercizio
GEZE E 1500 N Syncro *	Costituito da due attuatori con unità di controllo sincronizzata integrata	141936	bianco RAL 9016	500 mm	24 V
GEZE E 1500 N Syncro *	Costituito da due attuatori con unità di controllo sincronizzata integrata	141937	secondo RAL	500 mm	24 V
GEZE E 1500 N Syncro *	Costituito da due attuatori con unità di controllo sincronizzata integrata	141935	EV1	500 mm	24 V
GEZE E 1500 N Syncro *	Costituito da due attuatori con unità di controllo sincronizzata integrata	141920	bianco RAL 9016	300 mm	24 V
GEZE E 1500 N Syncro *	Costituito da due attuatori con unità di controllo sincronizzata integrata	141919	EV1	300 mm	24 V
GEZE E 1500 N Syncro	Costituito da due attuatori con unità di controllo sincronizzata integrata	141939	bianco RAL 9016	750 mm	24 V
GEZE E 1500 N Syncro *	Costituito da due attuatori con unità di controllo sincronizzata integrata	141934	secondo RAL	400 mm	24 V
GEZE E 1500 N Syncro *	Costituito da due attuatori con unità di controllo sincronizzata integrata	141942	bianco RAL 9016	1000 mm	24 V
GEZE E 1500 N Syncro *	Costituito da due attuatori con unità di controllo sincronizzata integrata	141931	secondo RAL	300 mm	24 V
GEZE E 1500 N Syncro	Costituito da due attuatori con unità di controllo sincronizzata integrata	141933	bianco RAL 9016	400 mm	24 V
GEZE E 1500 N Syncro *	Costituito da due attuatori con unità di controllo sincronizzata integrata	141940	secondo RAL	750 mm	24 V
GEZE E 1500 N Syncro versione speciale *	Configurabili: corsa, lunghezza cavi, colore, Syncro 2-4	141946	EV1		24 V
GEZE E 1500 N Syncro *	Costituito da due attuatori con unità di controllo sincronizzata integrata	141941	EV1	1000 mm	24 V
GEZE E 1500 N Syncro *	Costituito da due attuatori con unità di controllo sincronizzata integrata	141932	EV1	400 mm	24 V



Denominazione	Descrizione	N. ident.	Colore	Corsa	Tensione di esercizio
GEZE E 1500 N Syncro *	Costituito da due attuatori con unità di controllo sincronizzata integrata	141938	EV1	750 mm	24 V
GEZE E 1500 N Syncro	Costituito da due attuatori con unità di controllo sincronizzata integrata	141943	secondo RAL	1000 mm	24 V
GEZE E 1500 N Syncro versione speciale *	Configurabili: corsa, lunghezza cavi, colore, Syncro 2-4	141947	secondo RAL		24 V
E 1500 N versione speciale	Configurabili: corsa, connettore, lunghezza cavo, colore	141944	EV1		24 V DC
E 1500 N versione speciale	Configurabili: corsa, connettore, lunghezza cavo, colore	141945	secondo RAL		24 V DC
E 1500 N		141916	EV1	1000 mm	24 V DC
E 1500 N		141918	secondo RAL	1000 mm	24 V DC
E 1500 N		141917	bianco RAL 9016	1000 mm	24 V DC
E 1500 N		141894	EV1	300 mm	24 V DC
E 1500 N		141896	secondo RAL	300 mm	24 V DC
E 1500 N		141895	bianco RAL 9016	300 mm	24 V DC
E 1500 N *		141897	EV1	400 mm	24 V DC
E 1500 N		141899	secondo RAL	400 mm	24 V DC
E 1500 N		141898	bianco RAL 9016	400 mm	24 V DC
E 1500 N		141900	EV1	500 mm	24 V DC
E 1500 N		141912	secondo RAL	500 mm	24 V DC
E 1500 N		141911	bianco RAL 9016	500 mm	24 V DC
E 1500 N		141913	EV1	750 mm	24 V DC
E 1500 N		141915	secondo RAL	750 mm	24 V DC
E 1500 N		141914	bianco RAL 9016	750 mm	24 V DC

ACCESSORI

CONSOLE PER LUCERNARIO H40 E 1500 *

Per il montaggio dell'attuatore tubolare E 1500 N



Denominazione	N. ident.	Colore
Console per lucernario H40 E 1500 N	121223	secondo RAL
Console per lucernario H40 E 1500 N *	121221	color argento
Console per lucernario H40 E 1500 N *	121222	bianco RAL 9016

CONSOLE PER LUCERNARIO H86 E 1500 *

Per il montaggio dell'attuatore tubolare E 1500 N



Denominazione	N. ident.	Colore
Console per lucernario H86 E 1500 N *	121224	color argento
Console per lucernario H86 E 1500 N	121225	bianco RAL 9016
Console per lucernario H86 E 1500 N	121226	secondo RAL

SUPPORTO DELL'ANTA E 1500 *

Per l'installazione su lucernario dell'attuatore tubolare E 1500 N



Denominazione	N. ident.	Colore
Supporto dell'anta E 1500 N *	121219	bianco RAL 9016
Supporto dell'anta E 1500 N *	121218	color argento
Supporto dell'anta E 1500 N	121220	secondo RAL

SUPPORTO DELL'ANTA E 1500 FS *

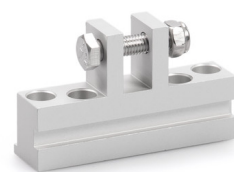
Per il montaggio dell'attuatore tubolare E 1500 N



Denominazione	N. ident.	Colore
Supporto dell'anta E 1500 N FS *	123085	color argento
Supporto dell'anta E 1500 N FS	123087	secondo RAL
Supporto dell'anta E 1500 N FS *	123086	bianco RAL 9016

BLOCCHETTO E 1500 HSK HE *

Per l'installazione sui lucernari degli attuatori tubolari E 1500 N, E 250 NT ed E 350 N



Denominazione	Descrizione	N. ident.	Colore
Blocchetto E 1500 HSK HE *	adatto all'installazione sul bordo di chiusura principale dei lucernari (Heroal 85 D), utilizzabile anche per E 250 NT / E 350 N	136190	EV1

BLOCCHETTO E 1500 NSK A-HU *

Per l'installazione sui lucernari degli attuatori tubolari E 1500 N ed E 250 NT



Denominazione	Descrizione	N. ident.	Colore
Blocchetto E 1500 NSK A-HU *	adatto all'installazione sul bordo di chiusura secondario dei lucernari (Alcoa AA 100, Hueck VF 50/60), anche per E 250 NT	136189	EV1

BLOCCHETTO E 1500 NSK HE *

Per l'installazione sui lucernari degli attuatori tubolari E 1500 N ed E 250 NT



Denominazione	Descrizione	N. ident.	Colore
Bocchetto E 1500 NSK HE *	adatto all'installazione sul bordo di chiusura secondario dei lucernari (Heroal 85 D), anche per E 250 NT	136188	EV1

BLOCCHETTO E 1500 NSK W-HU *

Per l'installazione sui lucernari degli attuatori tubolari E 1500 N ed E 250 NT



Denominazione	Descrizione	N. ident.	Colore
Bocchetto E 1500 NSK W-HU *	adatto all'installazione sul bordo di chiusura secondario dei lucernari (Wicona WT 50/60, Hueck 85 E), anche per E 250 NT	136187	EV1

BLOCCHETTO E 1500/E 3000 NSK AP *

Per l'installazione sui lucernari degli attuatori tubolari E 1500 N, E 1500 S, E 3000 ed E 250 NT



Denominazione	Descrizione	N. ident.	Colore
Bocchetto E 1500/E 3000 NSK AP *	adatto all'installazione sul bordo di chiusura secondario dei lucernari (Aluprof MB-SR50), anche per E 250 NT	140713	EV1

BLOCCHETTO E 1500/E 3000 NSK S *

Per l'installazione degli attuatori tubolari E 1500 N, E 1500 S, E 3000 ed E 250 NT



Denominazione	Descrizione	N. ident.	Colore
Blocchetto E 1500/E 3000 NSK S *	adatto all'installazione sul bordo di chiusura secondario dei lucernari (Schüco AWS57 RO)	136186	EV1

ANELLO DI SERRAGGIO E 1500 *

Per il montaggio dell'attuatore tubolare E 1500 N



Denominazione	N. ident.	Colore
Anello di serraggio E 1500 N *	121216	bianco RAL 9016
Anello di serraggio E 1500 N	121217	secondo RAL
Anello di serraggio E 1500 N *	121215	color argento

ATTACCO E 1500 NSK *

Per l'installazione su lucernario dell'attuatore tubolare E 1500 N



Denominazione	Descrizione	N. ident.	Colore
Attacco E 1500 NSK *	adatto all'installazione sul bordo di chiusura secondario dei lucernari. La fornitura non comprende l'anello di serraggio ID n. 121215	130524	color argento

ATTACCO E 1500 NSK S-W-HU *

Per l'installazione su lucernario dell'attuatore tubolare E 1500 N



Denominazione	Descrizione	N. ident.	Colore
Attacco E 1500 NSK S-W-HU *	adatto all'installazione sul bordo di chiusura secondario dei lucernari (Schüco AWS57 RO, Wicona WT 50/60, Hueck VF 50/60). La fornitura non comprende l'anello di serraggio ID n. 121215	136184	color argento

ANGOLARE E 1500 *

Per l'installazione su lucernario dell'attuatore tubolare E 1500 N



Denominazione	Descrizione	N. ident.	Colore
Angolare E 1500 *	adatto per il montaggio sul bordo di chiusura principale dei lucernari	136201	color argento

FORBICE DI SICUREZZA NO. 35

Per la protezione di ante vasistas



Denominazione	Descrizione	N. ident.	Colore
Forbice di sicurezza no. 35	Tipo di supporto Fixpack (10 pezzi), altezza minima ante 300mm	014499	Zincata

FORBICE DI SICUREZZA NO. 60

Per la protezione di ante vasistas



Denominazione	Descrizione	N. ident.	Colore
Forbice di sicurezza no. 60	Tipo di supporto Fixpack (10 pezzi), altezza minima ante 700mm	133814	Zincata

NETZTEIL NT 1.5A-24V HS

Alimentatore da 24 V per installazione su guida DIN



Denominazione	Descrizione	N. ident.	Colore	Dimensioni	Tensione di esercizio
Alimentatore NT 1,5 A-24 V HS	Tensione d'uscita 24 V DC / L x H x P: 35 x 90 x 58 mm / Montaggio su guida DIN, 2 unità di separazione	151425	nero	35 x 90 x 58 mm	230 V AC

ALIMENTATORE NT 2,5 A-24 V HS *

Alimentatore da 24 V per installazione su guida DIN



Denominazione	Descrizione	N. ident.	Colore	Dimensioni	Tensione di esercizio
Alimentatore NT 2,5 A-24 V HS *	Tensione d'uscita 24 V DC / L x H x P: 52 x 90 x 58 mm / Montaggio su guida DIN, 3 unità di separazione	151424	nero	52 x 90 x 58 mm	230 V

ALIMENTATORE NT 6,25 A-24 V HS *

Alimentatore da 24 V per installazione su guida DIN



Denominazione	Descrizione	N. ident.	Colore	Dimensioni	Tensione di esercizio
Alimentatore NT 6,25 A-24 V HS *	Tensione d'uscita 24 V DC / L x H x P: 72 x 95 x 66,5 mm / Montaggio su guida DIN, 4 unità di separazione	192113	grigio	72 x 95 x 66.5 mm	230 V DC +/- 10%

ALIMENTATORE NT 1,1 A-24 V UP *

Alimentatore da 24 V per montaggio a incasso



Denominazione	Descrizione	N. ident.	Colore	Tensione di alimentazione	Dimensioni
Alimentatore NT 1,1 A-24 V UP	Montaggio in scatola incassata	151426	nero	230 V AC	54 x 54 x 32 mm

ALIMENTATORE NT 2,5 A-24 V SM DIR

Alimentatore da 24 V per montaggio a vista con controllo di direzione/inversione di polarità integrato



Denominazione	Descrizione	N. ident.	Colore	Dimensioni	Tensione di esercizio
Alimentatore NT 2,5 A-24 V SM DIR	Tensione d'uscita 24 V DC L x H x P: 200 x 50 x 25 mm Montaggio a vista Con controllo di direzione /inversione di polarità integrato	195293	grigio	200 x 50 x 25 mm	230 V AC

* I prodotti sopra rappresentati possono variare per paese in quanto a forma, tipo, caratteristiche, funzione o disponibilità. In caso di domande, rivolgetevi al vostro referente GEZE.