

Scheda tecnica prodotto

E 1500 S



Attuatore tubolare con elevata velocità di apertura e chiusura

CAMPI DI APPLICAZIONE

- Finestre pesanti nell'area del tetto
- Ventilazione naturale, sistema di evacuazione fumo e calore, dispositivo di evacuazione naturale di fumo e calore
- Impiego nel sistema di scarico
- Montaggio su finestre in legno, plastica o in metallo



CARATTERISTICHE DEL PRODOTTO

- Elevata forza di spinta e alta velocità
- Larghezza di apertura max. di 1000 mm raggiunta in meno di 60 secondi
- Versione robusta e resistente alla corrosione con smorzamento posizione terminale integrato
- Per larghezze dell'anta superiori a 1200 mm sono disponibili i set di attuatori Syncro
- Alloggiamento in alluminio per le massime esigenze di design
- La varietà di console consente un montaggio versatile sul bordo di chiusura principale o secondario
- Set di sincronizzazione senza comando esterno
- Collaudato come evacuatore di fumo e calore naturale (SHEV) sec. EN 12101-2

DATI TECNICI

| | |
|---------------------------------------|-----------------------------|
| Nome di vendita | E 1500 S |
| Velocità di apertura RWA | 16 mm/s |
| Velocità di apertura ventilazione | 16 mm/s |
| Velocità di chiusura (max.) | 16 mm/s |
| Forza di spinta (max.) | 1500 N |
| Forza di chiusura (max.) | 25000 N |
| Forza di spinta | 1500 N |
| Forza di trazione | 1500 N |
| Tensione in esercizio | 24 V ± 25 % |
| Tensione di esercizio | 24 V DC |
| Corrente assorbita | 4 A |
| Assorbimento di potenza | 72 W |
| Ondulazione residua | 20 % |
| Durata d'accensione | 30 % |
| Lunghezza cavo di collegamento | 3 m |
| Lungh. speciale cavo di allacciamento | 5 m, 10 m |
| Sezione filo min. | 1 mm ² |
| Numero di cavi | 3 cavi |
| Temperatura di esercizio | -5 - 75 °C |
| Tipo di protezione | IP54 |
| Classe di protezione | III |
| Funzione di sincronizzazione | Sì |
| Tipo di chiavistello addizionale | Attuatore di bloccaggio |
| Tipo di riduzione corsa | impostazione di fabbrica |
| Fermo finecorsa in posizione estesa | elettronico |
| Fermo finecorsa in posizione retratta | elettronico |
| Disinserimento per sovraccarico | Sì |
| Apertura completa entro 60 s | sì, fino a 1000 mm di corsa |

| | |
|--|-----------------------------|
| SHEV collaudato | Si |
| Informazioni aggiuntive sul dispositivo di evacuazione naturale di fumo e calore | sì, fino a 1000 mm di corsa |
| Numero di attuatori di sincronizzazione | 4 |
| Abilitato KNX | No |
| Lucernario con apertura VERSO L'ESTERNO | Si |

VARIANTI / INFORMAZIONI PER L'ORDINE

| Denominazione | Descrizione | N. ident. | Colore | Corsa | Tensione di esercizio |
|-----------------|--|-----------|-------------|---------|-----------------------|
| E 1500 S | Configurabili: corsa, lunghezza cavo, colore | 162384 | secondo RAL | | 24 V DC |
| E 1500 S Syncro | Costituito da due attuatori con unità di controllo sincronizzata integrata | 162385 | EV1 | 500 mm | 24 V DC |
| E 1500 S Syncro | Costituito da due attuatori con unità di controllo sincronizzata integrata | 162387 | EV1 | 1000 mm | 24 V DC |
| E 1500 S SYNCRO | Configurabili: corsa, lunghezza cavi, colore, Syncro 2-4 | 162388 | secondo RAL | | 24 V DC |
| E 1500 S | | 162382 | EV1 | 750 mm | 24 V DC |
| E 1500 S Syncro | Costituito da due attuatori con unità di controllo sincronizzata integrata | 162386 | EV1 | 750 mm | 24 V DC |
| E 1500 S | | 162381 | EV1 | 500 mm | 24 V DC |
| E 1500 S | | 162383 | EV1 | 1000 mm | 24 V DC |

ACCESSORI

ATTACCO LUCERNARIO E 3000 *

Per il montaggio degli attuatori tubolari E 1500 S ed E 3000



| Denominazione | N. ident. | Colore |
|---------------------------|-----------|-----------------|
| Attacco lucernario E 3000 | 121292 | secondo RAL |
| Attacco lucernario E 3000 | 121291 | bianco RAL 9016 |
| Attacco lucernario E 3000 | 121280 | color argento |

ANGOLARE E 3000 NSK AP *

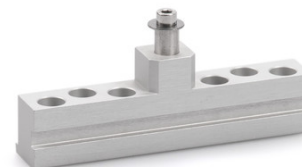
Per l'installazione su lucernari degli attuatori tubolari E 1500 S ed E 3000



| Denominazione | Descrizione | N. ident. | Colore |
|--------------------------|--|-----------|---------------|
| Angolare E 3000 NSK AP * | adatto per il montaggio sul bordo di chiusura secondario dei lucernari | 140714 | color argento |

BLOCCHETTO E 3000 NSK HE *

Per l'installazione su lucernari degli attuatori tubolari E 1500 S ed E 3000



| Denominazione | Descrizione | N. ident. | Colore |
|----------------------------|--|-----------|--------|
| Blocchetto E 3000 NSK HE * | adatto per il montaggio sul bordo di chiusura secondario dei lucernari (Heroal 85 D) | 136206 | EV1 |

ANELLO DI BLOCCAGGIO E 3000

Per il montaggio degli attuatori tubolari E 1500 S ed E 3000



| Denominazione | Descrizione | N. ident. | Colore |
|-----------------------------|---|-----------|-----------------|
| Anello di bloccaggio E 3000 | per l'installazione di E 1500 S ed E 3000 | 121275 | bianco RAL 9016 |
| Anello di bloccaggio E 3000 | per l'installazione di E 1500 S ed E 3000 | 121276 | secondo RAL |
| Anello di bloccaggio E 3000 | per l'installazione di E 1500 S ed E 3000 | 121274 | color argento |

BLOCCHETTO E 1500/E 3000 NSK AP *

Per l'installazione degli attuatori tubolari E 1500 N, E 1500 S, E 3000 ed E 250 NT



BLOCCHETTO E 3000 *

Per il montaggio degli attuatori tubolari E 1500 S ed E 3000



| Denominazione | N. ident. | Colore |
|---------------------|-----------|-----------------|
| Blocchetto E 3000 * | 121277 | color argento |
| Blocchetto E 3000 * | 121279 | secondo RAL |
| Blocchetto E 3000 * | 121278 | bianco RAL 9016 |

BLOCCHETTO E 3000 HSK HE *

Per il montaggio degli attuatori tubolari E 1500 S ed E 3000



| Denominazione | Descrizione | N. ident. | Colore |
|----------------------------|---|-----------|--------|
| Blocchetto E 3000 HSK HE * | adatto per il montaggio sul bordo di chiusura principale dei lucernari (Heroal 085 D) | 136207 | EV1 |

BLOCCHETTO E 3000 NSK A-HU *

Per il montaggio degli attuatori tubolari E 1500 S ed E 3000



| Denominazione | Descrizione | N. ident. | Colore |
|----------------------------|---|-----------|--------|
| Blocchetto E 3000 NSK A-HU | adatto per il montaggio sul bordo di chiusura secondario dei lucernari (Alcoa AA 100, Hueck VF 50/60) | 136205 | EV1 |

BLOCCHETTO E 3000 NSK W-HU *

Per il montaggio degli attuatori tubolari E 1500 S ed E 3000



| Denominazione | Descrizione | N. ident. | Colore |
|------------------------------|--|-----------|--------|
| Blocchetto E 3000 NSK W-HU * | adatto per il montaggio sul bordo di chiusura secondario dei lucernari (Wicona WT 50/60, Hueck 85 E) | 136204 | EV1 |

ATTACCO E 3000 NSK *

Per l'installazione su lucernari degli attuatori tubolari E 1500 S ed E 3000



| Denominazione | Descrizione | N. ident. | Colore |
|----------------------|--|-----------|---------------|
| Attacco E 3000 NSK * | adatto all'installazione sul bordo di chiusura secondario dei lucernari. La fornitura non comprende l'anello di serraggio ID n. 121274 | 130525 | color argento |

ATTACCO E 3000 NSK S *

Per l'installazione su lucernari degli attuatori tubolari E 1500 S ed E 3000



| Denominazione | Descrizione | N. ident. | Colore |
|------------------------|--|-----------|---------------|
| Attacco E 3000 NSK S * | adatto all'installazione sul bordo di chiusura secondario dei lucernari (Schüco AWS57 RO). La fornitura non comprende l'anello di serraggio ID n. 121274 | 136183 | color argento |

ANGOLARE E 3000 HSK

Per l'installazione su lucernari degli attuatori tubolari E 1500 S ed E 3000



| Denominazione | Descrizione | N. ident. | Colore |
|---------------------|--|-----------|---------------|
| Angolare E 3000 HSK | adatto per il montaggio sul bordo di chiusura principale dei lucernari | 136202 | color argento |

ANGOLARE E 3000 NSK *

Per l'installazione su lucernari degli attuatori tubolari E 1500 S ed E 3000



| Denominazione | Descrizione | N. ident. | Colore |
|-----------------------|--|-----------|---------------|
| Angolare E 3000 NSK * | adatto per il montaggio sul bordo di chiusura secondario dei lucernari | 136203 | color argento |

ALIMENTATORE NT 6,25 A-24 V HS *

Alimentatore da 24 V per installazione su guida DIN



| Denominazione | Descrizione | N. ident. | Colore | Dimensioni | Tensione di esercizio |
|----------------------------------|---|-----------|--------|-------------------|-----------------------|
| Alimentatore NT 6,25 A-24 V HS * | Tensione d'uscita 24 V DC / L x H x P: 72 x 95 x 66,5 mm / Montaggio su guida DIN, 4 unità di separazione | 192113 | grigio | 72 x 95 x 66.5 mm | 230 V DC +/- 10% |

* I prodotti sopra rappresentati possono variare per paese in quanto a forma, tipo, caratteristiche, funzione o disponibilità. In caso di domande, rivolgetevi al vostro referente GEZE.