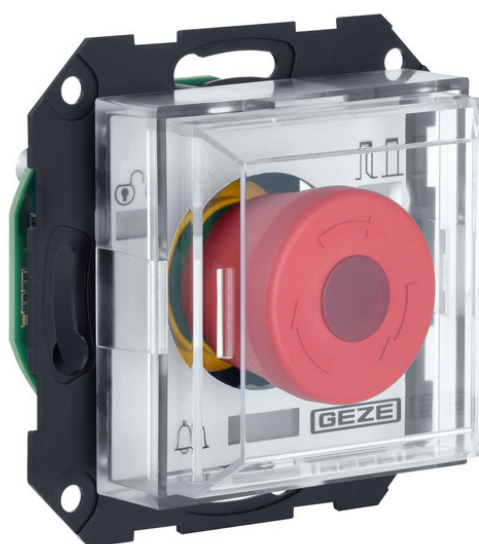


Scheda tecnica prodotto

T 320 *



CAMPI DI APPLICAZIONE

- Il terminale funge da interfaccia aggiuntiva TZ 320 per attivare un rilascio indiretto di un'uscita di emergenza bidirezionale
- Realizzazione di una porta di fuga bidirezionale
- Realizzazione di un balcone di fuga
- Progettato per l'installazione in programmi da incasso della serie 55
- Montaggio in scatole incassate profonde 62,5 mm



CARATTERISTICHE DEL PRODOTTO

- La copertura ad impatto piatta consente di attivare rapidamente e in modo sicuro il tasto di emergenza illuminato nelle situazioni di panico
- I terminali di collegamento colorati semplificano il collegamento elettrico

DATI TECNICI

Nome di vendita	T 320 *
Tipo di montaggio	Montaggio a incasso
Temperatura di esercizio	-10 - 50 °C
Tipo di protezione	IP30
Tensione di esercizio	24 V DC
Corrente assorbita	100 mA
Tensione di alimentazione	24 V DC
Contatto anti sabotaggio	Si
Tasto di emergenza	Si
Indicatore ottico	sì
Volume	75 db
Con cavo piatto	Si
Corrisponde a EltVTR	Si
Soddisfa i requisiti della norma EN 13637	No

VARIANTI / INFORMAZIONI PER L'ORDINE

Denominazione	Descrizione	N. ident.	Tensione di esercizio	Tipo di montaggio
Steuerungseinheit T 320 UP *	(non è disponibile alcun set a incasso completo; la composizione è data da singoli componenti) / Unità di comando con pulsante di emergenza / Pulsante di emergenza coperto in plastica trasparente / Per gamme di interruttori nel sistema 55 / Montaggio in scatole a incasso di 62,5 mm di profondità / Alimentazione: 24 V DC / Corrente assorbita: 100 mA	140999	24 V DC	Montaggio a incasso

ACCESSORI

GIRA TELAIO E2 *



SCT 220 UP *

Interruttore a chiave per il comando autorizzato e la modifica della modalità di funzionamento delle porte automatiche, a incasso



Denominazione	Descrizione	N. ident.	Colore	Tipo di montaggio
Pulsante a chiave SCT 220, Jung ST 550 *	Modalità tasti bilaterale, con mezzo cilindro a profilo europeo e tre chiavi / con telaio semplice	094169	bianco alpino	Montaggio a incasso
Pulsante a chiave SCT 220, GIRA E2	Modalità tasti bilaterale, con mezzo cilindro a profilo europeo e tre chiavi	094171	bianco puro opaco	Montaggio a incasso
Pulsante a chiave SCT 220, Jung LS 990 *	Modalità tasti bilaterale, con mezzo cilindro a profilo europeo e tre chiavi / con mezzo cilindro a profilo europeo 30/10 / con telaio semplice / Grado di protezione: IP20 / L x H x P: 81 x 81 x 62,5	094170	Acciaio inox	Montaggio a incasso
Pulsante a chiave SCT 220, GIRA E2 *	Pacchetto interruttori GIRA E2 / con mezzo cilindro a profilo europeo 30/10 / con telaio semplice / Grado di protezione: IP20 / L x H x P: 81 x 81 x 62,5	094012	bianco puro opaco	Montaggio a incasso
Pulsante a chiave SCT 220, Jung LS 990 *	Modalità tasti bilaterale, con mezzo cilindro a profilo europeo e tre chiavi / con mezzo cilindro a profilo europeo 30/10 / con telaio semplice / Grado di protezione: IP20 / L x H x P: 81 x 81 x 62,5	089345	Acciaio inox	Montaggio a incasso

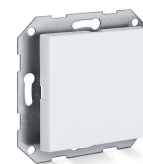
SCT 320 UP *

Pulsante a chiave per il controllo autorizzato e per la modifica della modalità di esercizio delle porte automatiche, montaggio a incasso



Denominazione	Descrizione	N. ident.	Colore	Tensione di esercizio	Tipo di montaggio
SCT 320 UP, pulsante a chiave	Modalità tasti bilaterale, con mezzo cilindro a profilo europeo e tre chiavi / con contatto antisabotaggio / con cavo piatto / Caricabilità contatti: 24 V DC, 1A / Campo d'impiego: Locali asciutti / Senza telaio	132278	antracite	24 V DC	Montaggio a incasso
SCT 320 UP, pulsante a chiave	Modalità tasti bilaterale, con mezzo cilindro a profilo europeo e tre chiavi / con contatto antisabotaggio / con cavo piatto / Caricabilità contatti: 24 V DC, 1A / Campo d'impiego: Locali asciutti / Senza telaio	131984	bianco alpino	24 V DC	Montaggio a incasso

Denominazione	Descrizione	N. ident.	Colore	Tensione di esercizio	Tipo di montaggio
SCT 320 UP, pulsante a chiave	Modalità tasti bilaterale, con mezzo cilindro a profilo europeo e tre chiavi / con contatto antisabotaggio / con cavo piatto / Caricabilità contatti: 24 V DC, 1A / Campo d'impiego: Locali asciutti / Senza telaio	130370	bianco puro opaco	24 V DC	Montaggio a incasso

COPERTURA CIECA CON ANELLO PORTANTE, GIRA E2 *

Denominazione	N. ident.	Colore	Dimensioni	Tipo di montaggio
Copertura cieca con anello portante, Gira E2 *	142492	antracite	55 x 55 mm	Montaggio a vista
Copertura cieca con anello portante, Gira E2 *	093997	bianco puro opaco	55 x 55 mm	Montaggio a vista

* I prodotti sopra rappresentati possono variare per paese in quanto a forma, tipo, caratteristiche, funzione o disponibilità. In caso di domande, rivolgetevi al vostro referente GEZE.