

# Scheda tecnica prodotto

## Perlan AUT 2 legno



Automazione per Perlan su porte con ante di fino a 120 kg

## CAMPI DI APPLICAZIONE

- Soluzione di automazione semplice ed economica per sistema di ferramenta per porte scorrevoli Perlan
- Sistema di ferramenta per porte scorrevoli Perlan
- Impianto di ombreggiatura e cabine armadio
- Pannelli a una e più ante
- Possibilità di collegamento al sistema di controllo degli impianti tecnici
- Fissaggio alla parete e al soffitto tramite ulteriori piastre di fissaggio a soffitto
- Non adatto per vie di fuga

## CARATTERISTICHE DEL PRODOTTO

- Automazione di porte scorrevoli Perlan con peso dell'anta di fino a 120 kg
- Semplice montaggio del trascinatore sulla parte superiore dell'anta della porta
- Per ante in legno, plastica o metallo
- Facile installazione della cinghia di automazione sotto alla guida di scorrimento Perlan
- Fissaggio rapido dell'automazione con sole 2 viti all'estremità della guida di scorrimento

## DATI TECNICI

Nome di vendita	Perlan AUT 2 legno
-----------------	--------------------

## COSTITUITO DA

### GUIDA DI SCORRIMENTO PERLAN 140

Guida di scorrimento per sistema di ferramenta per porte scorrevoli



Denominazione	Descrizione	N. ident.	Colore
Guida di scorrimento Perlan 140	con fori svasati (predisposta per Perlan SoftStop)	142518	EV1
Guida di scorrimento Perlan 140	con fori svasati (predisposta per Perlan SoftStop)	128660	EV1
Guida di scorrimento Perlan 140	con fori svasati (predisposta per Perlan SoftStop)	128662	simile all'acciaio inox
Guida di scorrimento Perlan 140	con fori svasati (predisposta per Perlan SoftStop)	135061	simile all'acciaio inox
Guida di scorrimento Perlan 140	con fori svasati (predisposta per Perlan SoftStop)	135048	EV1
Guida di scorrimento Perlan 140	con fori svasati (predisposta per Perlan SoftStop)	135050	simile all'acciaio inox
Guida di scorrimento Perlan 140	con fori svasati (predisposta per Perlan SoftStop)	135049	simile all'acciaio inox

Denominazione	Descrizione	N. ident.	Colore
Guida di scorrimento Perlan 140	con fori svasati (predisposta per Perlan SoftStop)	135047	EV1
Guida di scorrimento Perlan 140	con fori svasati (predisposta per Perlan SoftStop)	142519	EV1
Guida di scorrimento Perlan 140	con fori svasati (predisposta per Perlan SoftStop)	135046	EV1

## ACCESSORI

### INTERRUTTORE SUPPLEMENTARE PERLAN AUT (SENZA COMANDO)

Interruttore aggiuntivo per il controllo di sistemi di ferramenta per porte scorrevoli automatici



Denominazione	N. ident.
Interruttore supplementare Perlan AUT (senza comando)	126181

### CINGHIA DENTATA PERLAN AUT-NT / AUT 2

Cinghia dentata di automazione del sistema di ferramenta per porte scorrevoli automatico



Denominazione	N. ident.
Cinghia dentata Perlan AUT-NT / AUT 2	141500

### STAFFA DI SOSPENSIONE INCASSATA

Da fresare nell'anta di legno



Denominazione	Descrizione	N. ident.
Staffa di sospensione incassata	2 pezzi, da fresare nell'anta in legno, incluse viti di sospensione e chiave fissa piatta per regolare l'altezza	138015

# Perlan AUT 2 legno



## PROFILO DISTANZIALE 10 MM PER FISSAGGIO CON COPERTURA ANGOLARE PERLAN 43 MM

Profilo distanziale per montaggio a parete per ante di fino a 43 mm di spessore



Denominazione	Descrizione	N. ident.	Colore
Profilo distanziale 10 mm per fissaggio con copertura angolare Perlan 43 mm	da utilizzare con "fissaggio con copertura angolare fino a 43 mm", impilabile fino a 20 mm di distanza	136679	EV1
Profilo distanziale 10 mm per fissaggio con copertura angolare Perlan 43 mm	da utilizzare con "fissaggio con copertura angolare fino a 43 mm", impilabile fino a 20 mm di distanza	136711	EV1
Profilo distanziale 10 mm per fissaggio con copertura angolare Perlan 43 mm	da utilizzare con "fissaggio con copertura angolare fino a 43 mm", impilabile fino a 20 mm di distanza	136712	EV1
Profilo distanziale 10 mm per fissaggio con copertura angolare Perlan 43 mm	configurazione su richiesta del cliente	136717	
Profilo distanziale 10 mm per fissaggio con copertura angolare Perlan 43 mm	da utilizzare con "fissaggio con copertura angolare fino a 43 mm", impilabile fino a 20 mm di distanza	136680	EV1
Profilo distanziale 10 mm per fissaggio con copertura angolare Perlan 43 mm	da utilizzare con "fissaggio con copertura angolare fino a 43 mm", impilabile fino a 20 mm di distanza	136716	simile all'acciaio inox
Profilo distanziale 10 mm per fissaggio con copertura angolare Perlan 43 mm	da utilizzare con "fissaggio con copertura angolare fino a 43 mm", impilabile fino a 20 mm di distanza	136714	simile all'acciaio inox
Profilo distanziale 10 mm per fissaggio con copertura angolare Perlan 43 mm	da utilizzare con "fissaggio con copertura angolare fino a 43 mm", impilabile fino a 20 mm di distanza	136715	simile all'acciaio inox
Profilo distanziale 10 mm per fissaggio con copertura angolare Perlan 43 mm	da utilizzare con "fissaggio con copertura angolare fino a 43 mm", impilabile fino a 20 mm di distanza	136713	simile all'acciaio inox

## TAMPONE FINECORSA PER ANTA

Tampone finecorsa per anta scorrevole



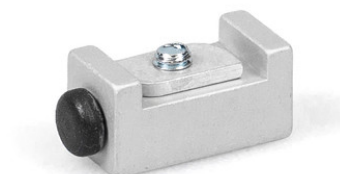
Denominazione	N. ident.
Tampone finecorsa per anta	000339
Tampone finecorsa per anta	000342

## Perlan AUT 2 legno



### FERMAPORTA PER GUIDA A PAVIMENTO CONTINUA \*

Fermaporta per guida a pavimento continua integrata nel pavimento



Denominazione	N. ident.
Fermaporta per guida a pavimento continua	124655

### SET COMPENSATORI PER SOFFITTO

Compensazione dislivello continua per montaggio a soffitto di guide di scorrimento



Denominazione	Descrizione	N. ident.
Set compensatori per soffitto	6 pezzi, compensatore per dislivello senza soluzione di continuità da 13 mm a 18 mm. Per il montaggio a soffitto con copertura a clip 100/145 e per l'impiego generale su soffitti irregolari	138099

### UNITÀ DI CONTROLLO PERLAN AUT 2 \*

Controllo per sistema di ferramenta per porte scorrevoli



Denominazione	N. ident.
Unità di controllo Perlan AUT 2	147757

### MANIGLIONE VERTICALE CONFIGURATO \*

Maniglia - modello rotondo per il montaggio ad ante in vetro



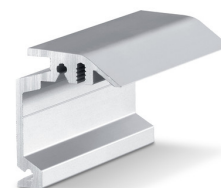
## Perlan AUT 2 legno



Denominazione	N. ident.	Colore
Maniglione verticale configurato *	127616	Acciaio inox

### FISSAGGIO CON COPERTURA ANGOLARE PERLAN

Piastra di fissaggio a parete per montaggio a parete coperto di guide di scorrimento



Denominazione	Descrizione	N. ident.	Colore	Tipo di montaggio
Fissaggio con copertura angolare Perlan	da utilizzare con ante fino a 43 mm di spessore	130445	simile all'acciaio inox	Parete
Fissaggio con copertura angolare Perlan	da utilizzare con ante fino a 43 mm di spessore	130444	simile all'acciaio inox	Parete
Fissaggio con copertura angolare Perlan	da utilizzare con ante fino a 43 mm di spessore	130447	simile all'acciaio inox	Parete
Fissaggio con copertura angolare Perlan	da utilizzare con ante fino a 43 mm di spessore	130439	EV1	Parete
Fissaggio con copertura angolare Perlan	da utilizzare con ante fino a 43 mm di spessore	130440	EV1	Parete
Fissaggio con copertura angolare Perlan	da utilizzare con ante fino a 43 mm di spessore	130446	simile all'acciaio inox	Parete
Fissaggio con copertura angolare Perlan	da utilizzare con ante fino a 43 mm di spessore	130435	EV1	Parete
Fissaggio con copertura angolare Perlan	da utilizzare con ante fino a 43 mm di spessore	130436	EV1	Parete
Fissaggio con copertura angolare Perlan	da utilizzare con ante fino a 43 mm di spessore	130438	EV1	Parete

### CINGHIA DENTATA PERLAN AUT-NT / AUT 2 SU MISURA

Cinghia dentata di automazione del sistema di ferramenta per porte scorrevoli automatico



Denominazione	N. ident.
Cinghia dentata Perlan AUT-NT / AUT 2 su misura	141561

## Perlan AUT 2 legno



### SET COMPLETO COPERTURA A CLIP 100

Copertura a clip per coprire i sistemi di ferramenta Perlan



Denominazione	Descrizione	N. ident.	Tipo di montaggio
Set completo copertura a clip 100	Per montaggio a soffitto e a parete, copertura continua, configurazione su richiesta del cliente	138098	Parete, Soffitto

\* I prodotti sopra rappresentati possono variare per paese in quanto a forma, tipo, caratteristiche, funzione o disponibilità. In caso di domande, rivolgetevi al vostro referente GEZE.