

Scheda tecnica prodotto

Perlan 140 legno

fissaggio a parete



Sistema di ferramenta per porte scorrevoli in legno, plastica o metallo con peso dell'anta di 140 kg e fissaggio a parete

CAMPI DI APPLICAZIONE

- Porte scorrevoli in aree interne molto frequentate
- Abitazioni, uffici, sale conferenze e hotel
- Installazione del sistema di ferramenta per porte scorrevoli in tutti gli ambienti visibili
- Porte scorrevoli a una o più ante
- Fissaggio davanti alla parete

CARATTERISTICHE DEL PRODOTTO

- Sistema di ferramenta per porte scorrevoli per peso dell'anta max. 140 kg
- Per ante in legno, plastica o metallo
- Con ammortizzazione sui due lati o su un solo lato per porte con peso dell'anta max. 80 kg, cosicché la porta venga frenata lentamente e portata automaticamente nella posizione finale.
- Le piastre di fissaggio a parete regolabili compensano le imprecisioni della muratura e consentono un'impostazione selezionabile della distanza dalla parete
- I cuscinetti a sfera di precisione nel carrello consentono un funzionamento particolarmente silenzioso durante la spinta
- Collaudato secondo la norma DIN EN 1527 per la durata in 100.000 cicli di prova
- Le staffe di sospensione a scomparsa consentono il montaggio della porta con distanza di fessura minima tra guida di scorrimento e angolo superiore della porta

DATI TECNICI

Nome di vendita Perlan 140 legno fissaggio a parete

COSTITUITO DA

SET PERLAN 140 PER ANTA IN LEGNO

Sistema di ferramenta per porte scorrevoli con montaggio a parete e ante in legno



| Denominazione | Descrizione | N. ident. | Colore | Larghezza dell'anta (min.) | Larghezza dell'anta (max.) |
|----------------------------------|---------------------------------------------------------------------------------------------------------------------|-----------|--------|----------------------------|----------------------------|
| Set Perlan 140 per anta in legno | Per il fissaggio a parete con staffa di sospensione e staffa di fissaggio a parete standard, per ante fino a 140 kg | 119338 | EV1 | 500 mm | 1040 mm |
| Set Perlan 140 per anta in legno | Per il fissaggio a parete con staffa di sospensione e staffa di fissaggio a parete standard, per ante fino a 140 kg | 119340 | EV1 | 500 mm | 1440 mm |
| Set Perlan 140 per anta in legno | Per il fissaggio a parete con staffa di sospensione e staffa di fissaggio a parete standard, per ante fino a 140 kg | 119351 | EV1 | 500 mm | 1640 mm |
| Set Perlan 140 per anta in legno | Per il fissaggio a parete con staffa di sospensione e staffa di fissaggio a parete standard, per ante fino a 140 kg | 119339 | EV1 | 500 mm | 1240 mm |
| Set Perlan 140 per anta in legno | Per il fissaggio a parete con staffa di sospensione e staffa di fissaggio a parete standard, per ante fino a 140 kg | 119337 | EV1 | 500 mm | 840 mm |

Perlan 140 legno fissaggio a parete



SET PERLAN 140 PER ANTA IN LEGNO

Sistema di ferramenta per porte scorrevoli con montaggio a parete e ante in legno



| Denominazione | Descrizione | N. ident. | Colore | Larghezza dell'anta (min.) | Larghezza dell'anta (max.) |
|----------------------------------|----------------------------------------------------------------------------------------------------------------------------------------------------------------------------------------------------------------------------------|-----------|--------|----------------------------|----------------------------|
| Set Perlan 140 per anta in legno | Per il fissaggio a parete con staffa di sospensione, profilo di fissaggio a parete standard e Perlan SoftStop, per peso dell'anta fino a 80 kg. Perlan SoftStop su un lato, con guida di scorrimento 2450 mm su entrambi i lati. | 134892 | EV1 | 860 mm | 1240 mm |
| Set Perlan 140 per anta in legno | Per il fissaggio a parete con staffa di sospensione, profilo di fissaggio a parete standard e Perlan SoftStop, per peso dell'anta fino a 80 kg. Perlan SoftStop su un lato, con guida di scorrimento 2450 mm su entrambi i lati. | 134891 | EV1 | 535 mm | 1000 mm |

ACCESSORI

STAFFA DI SOSPENSIONE INCASSATA

Da fresare nell'anta di legno



| Denominazione | Descrizione | N. ident. |
|---------------------------------|------------------------------------------------------------------------------------------------------------------|-----------|
| Staffa di sospensione incassata | 2 pezzi, da fresare nell'anta in legno, incluse viti di sospensione e chiave fissa piatta per regolare l'altezza | 138015 |

TAMPONE FINECORSA CON MOLLA DI FERMO REGOLABILE

Tampone finecorsa regolabile per sistema di ferramenta per porte scorrevoli Perlan



| Denominazione | N. ident. |
|-------------------------------------------------|-----------|
| Tampone finecorsa con molla di fermo regolabile | 069274 |

MOLLA DI FERMO

Molla di fermo per tampone finecorsa Perlan 140



| Denominazione | N. ident. |
|----------------|-----------|
| Molla di fermo | 064242 |

TAMPONE FINECORSA PER ANTA

Tampone finecorsa per anta scorrevole



| Denominazione | N. ident. |
|----------------------------|-----------|
| Tampone finecorsa per anta | 000339 |
| Tampone finecorsa per anta | 000342 |

SET COMPENSATORI PER SOFFITTO

Compensazione dislivello continua per montaggio a soffitto di guide di scorrimento



| Denominazione | Descrizione | N. ident. |
|-------------------------------|-----------------------------------------------------------------------------------------------------------------------------------------------------------------------------------------------|-----------|
| Set compensatori per soffitto | 6 pezzi, compensatore per dislivello senza soluzione di continuità da 13 mm a 18 mm. Per il montaggio a soffitto con copertura a clip 100/145 e per l'impiego generale su soffitti irregolari | 138099 |

Perlan 140 legno fissaggio a parete



SET PUNTALI GGS IN ACCIAIO INOX

Puntali singoli in acciaio inox per lastre in ESG



| Denominazione | Descrizione | N. ident. | Colore | Spessore vetro |
|---------------------------------|------------------------------------------------------------------------------------------------------------------------------|-----------|--------------|----------------|
| Set puntali GGS in acciaio inox | 2 pezzi, spazzolati, per anta di legno e vetro 8-12 mm, inclusi 4 manicotti rampa (legno) e materiale di montaggio per vetro | 127961 | Acciaio inox | 8 - 12 mm |

SET PERLAN SOFTSTOP VERSIONE MEDIA, AMMORTIZZAZIONE SU UN LATO, FINO A 80 KG

Perlan SoftStop per ammortizzazione unilaterale per ante di fino a 80 kg e larghezza dell'anta da 900 a 1290 mm



| Denominazione | Descrizione | N. ident. | Larghezza dell'anta (min.) | Larghezza dell'anta (max.) |
|----------------------------------------------|---------------------------------------------------------------------------------------------------------------------------------------------------------------------|-----------|----------------------------|----------------------------|
| SET Perlan SoftStop 1-SEITIG MITTEL (128877) | Nel set sono compresi: 1 carrello con unità di ammortizzazione su un lato, 2 tamponi finecorsa, 1 "attivatore" con viti di fissaggio, 2 staffe di supporto standard | 128877 | 900 mm | 1290 mm |

SET PERLAN SOFTSTOP VERSIONE LUNGA, AMMORTIZZAZIONE SU DUE LATI, FINO A 80 KG

Perlan SoftStop per ammortizzazione sui due lati per ante di fino a 80 kg



| Denominazione | Descrizione | N. ident. | Larghezza dell'anta (min.) | Larghezza dell'anta (max.) |
|--------------------------------------------|----------------------------------------------------------------------------------------------------------------------------------------------------------------------|-----------|----------------------------|----------------------------|
| SET Perlan SoftStop 2-SEITIG LANG (128891) | Nel set sono compresi: 1 carrello con unità di ammortizzazione su due lati, 2 tamponi finecorsa, 2 "attivatori" con viti di fissaggio, 2 staffe di supporto standard | 128891 | 1290 mm | 1700 mm |

Perlan 140 legno fissaggio a parete



SET PERLAN SOFTSTOPDUO, AMMORTIZZAZIONE SU DUE LATI

Perlan SoftStopDUO con ammortizzazione sui due lati per ante di fino a 80 kg



| Denominazione | Descrizione | N. ident. | Larghezza dell'anta (min.) | Larghezza dell'anta (max.) |
|-------------------------------------------------------------------|----------------------------------------------------------------------------------------------------------------------------------------------------------------------|-----------|----------------------------|----------------------------|
| Set Perlan SoftStopDuo, ammortizzazione su due lati, fino a 80 kg | Nel set sono compresi: 1 carrello con unità di ammortizzazione su due lati, 2 tamponi finecorsa, 2 "attivatori" con viti di fissaggio, 2 staffe di supporto standard | 150071 | 750 mm | 1290 mm |

MANIGLIONE VERTICALE CONFIGURATO *

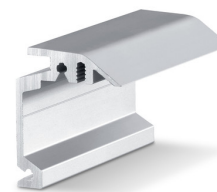
Maniglia - modello rotondo per il montaggio ad ante in vetro



| Denominazione | N. ident. | Colore |
|------------------------------------|-----------|--------------|
| Maniglione verticale configurato * | 127616 | Acciaio inox |

FISSAGGIO CON COPERTURA ANGOLARE PERLAN

Piastra di fissaggio a parete per montaggio a parete coperto di guide di scorrimento



| Denominazione | Descrizione | N. ident. | Colore |
|-----------------------------------------|------------------------------------------------------------|-----------|-------------------------|
| Fissaggio con copertura angolare Perlan | su misura, da utilizzare con ante fino a 43 mm di spessore | 130449 | simile all'acciaio inox |
| Fissaggio con copertura angolare Perlan | su misura, da utilizzare con ante fino a 43 mm di spessore | 130443 | EV1 |

SET PERLAN SOFTSTOP VERSIONE CORTA, AMMORTIZZAZIONE SU UN LATO, FINO A 80 KG

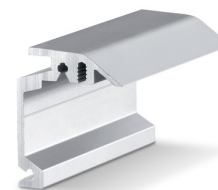
Perlan SoftStop per ammortizzazione unilaterale per ante di fino a 80 kg e larghezza dell'anta da 575 a 900 mm



| Denominazione | Descrizione | N. ident. | Larghezza dell'anta (min.) | Larghezza dell'anta (max.) |
|--------------------------------------------|---------------------------------------------------------------------------------------------------------------------------------------------------------------------|-----------|----------------------------|----------------------------|
| SET Perlan SoftStop 1-SEITIG KURZ (128876) | Nel set sono compresi: 1 carrello con unità di ammortizzazione su un lato, 2 tamponi finecorsa, 1 "attivatore" con vite di fissaggio, 2 staffe di supporto standard | 128876 | 575 mm | 900 mm |

FISSAGGIO CON COPERTURA ANGOLARE PERLAN

Piastra di fissaggio a parete per montaggio a parete coperto di guide di scorrimento



| Denominazione | Descrizione | N. ident. | Colore | Tipo di montaggio |
|-----------------------------------------|-------------------------------------------------|-----------|-------------------------|-------------------|
| Fissaggio con copertura angolare Perlan | da utilizzare con ante fino a 43 mm di spessore | 130445 | simile all'acciaio inox | Parete |
| Fissaggio con copertura angolare Perlan | da utilizzare con ante fino a 43 mm di spessore | 130444 | simile all'acciaio inox | Parete |
| Fissaggio con copertura angolare Perlan | da utilizzare con ante fino a 43 mm di spessore | 130447 | simile all'acciaio inox | Parete |
| Fissaggio con copertura angolare Perlan | da utilizzare con ante fino a 43 mm di spessore | 130439 | EV1 | Parete |
| Fissaggio con copertura angolare Perlan | da utilizzare con ante fino a 43 mm di spessore | 130440 | EV1 | Parete |
| Fissaggio con copertura angolare Perlan | da utilizzare con ante fino a 43 mm di spessore | 130446 | simile all'acciaio inox | Parete |
| Fissaggio con copertura angolare Perlan | da utilizzare con ante fino a 43 mm di spessore | 130435 | EV1 | Parete |
| Fissaggio con copertura angolare Perlan | da utilizzare con ante fino a 43 mm di spessore | 130436 | EV1 | Parete |
| Fissaggio con copertura angolare Perlan | da utilizzare con ante fino a 43 mm di spessore | 130438 | EV1 | Parete |

Perlan 140 legno fissaggio a parete



SET COMPLETO COPERTURA A CLIP 100

Copertura a clip per coprire i sistemi di ferramenta Perlan



| Denominazione | Descrizione | N. ident. | Tipo di montaggio |
|-----------------------------------|--------------------------------------------------------------------------------------------------|-----------|-------------------|
| Set completo copertura a clip 100 | Per montaggio a soffitto e a parete, copertura continua, configurazione su richiesta del cliente | 138098 | Parete, Soffitto |

* I prodotti sopra rappresentati possono variare per paese in quanto a forma, tipo, caratteristiche, funzione o disponibilità. In caso di domande, rivolgetevi al vostro referente GEZE.