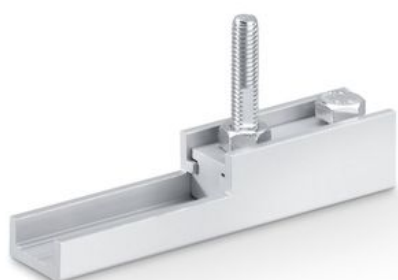


Scheda tecnica prodotto

Staffa di sospensione incassata



Da fresare nell'anta di legno

CAMPI DI APPLICAZIONE

→ Anta di legno per sistema scorrevole manuale

Staffa di sospensione incassata



CARATTERISTICHE DEL PRODOTTO

→ Le staffe di sospensione a scomparsa consentono il montaggio della porta con distanza di fessura minima tra guida di scorrimento e angolo superiore della porta

DATI TECNICI

Nome di vendita	Staffa di sospensione incassata
-----------------	---------------------------------

VARIANTI / INFORMAZIONI PER L'ORDINE

Denominazione	Descrizione	N. ident.
Staffa di sospensione incassata	2 pezzi, da fresare nell'anta in legno, incluse viti di sospensione e chiave fissa piatta per regolare l'altezza	138015