

Scheda tecnica prodotto

Set Perlan 140 per anta in vetro



Sistema scorrevole manuale con montaggio a parete e anta di vetro

CAMPI DI APPLICAZIONE

- Per montaggio a parete
- Per peso dell'anta max. 80 kg
- Per ante in vetro con pinza di bloccaggio per vetro da 30 mm

CARATTERISTICHE DEL PRODOTTO

→ Sistema di ferramenta per porte scorrevoli con montaggio a soffitto e ante in vetro di fino a 80 kg di peso

DATI TECNICI

Nome di vendita	Set Perlan 140 per anta in vetro
Classe di protezione della corrosione	2
Spessore vetro	8 - 12.76 mm
Colore	EV1

VARIANTI / INFORMAZIONI PER L'ORDINE

Denominazione	Descrizione	N. ident.	Colore	Larghezza dell'anta (min.)	Larghezza dell'anta (max.)
Set Perlan 140 per anta in vetro	Con lunghezza della guida di scorrimento Perlan SoftStop di 2050 mm su un lato, con lunghezza della guida di scorrimento Perlan SoftStop di 2450 mm su due lati.	134860	simile all'acciaio inox	575 mm	1000 mm
Set Perlan 140 per anta in vetro	Con lunghezza della guida di scorrimento Perlan SoftStop di 2050 mm su un lato, con lunghezza della guida di scorrimento Perlan SoftStop di 2450 mm su due lati.	134855	EV1	900 mm	1240 mm
Set Perlan 140 per anta in vetro	Con lunghezza della guida di scorrimento Perlan SoftStop di 2050 mm su un lato, con lunghezza della guida di scorrimento Perlan SoftStop di 2450 mm su due lati.	134861	simile all'acciaio inox	900 mm	1240 mm
Set Perlan 140 per anta in vetro	Con lunghezza della guida di scorrimento Perlan SoftStop di 2050 mm su un lato, con lunghezza della guida di scorrimento Perlan SoftStop di 2450 mm su due lati.	134854	EV1	575 mm	1000 mm

COSTITUITO DA

GUIDA A PAVIMENTO ANTA DI VETRO

Guida a pavimento regolabile in continuo per spessori del vetro di 8, 10 e 12 mm



Set Perlan 140 per anta in vetro



Denominazione	Descrizione	N. ident.	Colore	Spessore vetro
Guida a pavimento anta in vetro (regolabile)	regolabile per vetro di spessore 8-13,5 mm, con velcro per ridurre i rumori in caso di superfici di vetro strutturate, senza materiale di fissaggio	120417	color argento	8 - 13.5 mm

TAMPONE FINECORSA PERLAN 140 (ANCHE KS)

Tampone finecorsa per anta scorrevole adatto anche per uso esterno



Denominazione	Descrizione	N. ident.
Tampone finecorsa Perlan 140 (anche KS)	Componenti in acciaio inox	119362

SET PERLAN SOFTSTOP VERSIONE CORTA, AMMORTIZZAZIONE SU UN LATO, FINO A 80 KG

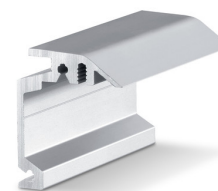
Perlan SoftStop per ammortizzazione unilaterale per ante di fino a 80 kg e larghezza dell'anta da 575 a 900 mm



Denominazione	Descrizione	N. ident.	Larghezza dell'anta (min.)	Larghezza dell'anta (max.)
SET Perlan SoftStop 1-SEITIG KURZ (128876)	Nel set sono compresi: 1 carrello con unità di ammortizzazione su un lato, 2 tamponi finecorsa, 1 "attivatore" con vite di fissaggio, 2 staffe di supporto standard	128876	575 mm	900 mm

FISSAGGIO CON COPERTURA ANGOLARE PERLAN

Piastra di fissaggio a parete per montaggio a parete coperto di guide di scorrimento



Denominazione	Descrizione	N. ident.	Colore
Fissaggio con copertura angolare Perlan	da utilizzare con ante fino a 37 mm di spessore	130463	simile all'acciaio inox
Fissaggio con copertura angolare Perlan	da utilizzare con ante fino a 37 mm di spessore	130415	EV1
Fissaggio con copertura angolare Perlan	da utilizzare con ante fino a 37 mm di spessore	130417	EV1
Fissaggio con copertura angolare Perlan	da utilizzare con ante fino a 37 mm di spessore	130418	EV1
Fissaggio con copertura angolare Perlan	da utilizzare con ante fino a 37 mm di spessore	130419	EV1
Fissaggio con copertura angolare Perlan	da utilizzare con ante fino a 37 mm di spessore	130465	simile all'acciaio inox

Set Perlan 140 per anta in vetro



Denominazione	Descrizione	N. ident.	Colore
Fissaggio con copertura angolare Perlan	da utilizzare con ante fino a 37 mm di spessore	130466	simile all'acciaio inox
Fissaggio con copertura angolare Perlan	da utilizzare con ante fino a 37 mm di spessore	130464	simile all'acciaio inox
Fissaggio con copertura angolare Perlan	da utilizzare con ante fino a 37 mm di spessore	130414	EV1

GUIDA DI SCORRIMENTO PERLAN 140

Guida di scorrimento per sistema di ferramenta per porte scorrevoli



Denominazione	Descrizione	N. ident.	Colore
Guida di scorrimento Perlan 140	con fori svasati (predisposta per Perlan SoftStop)	142518	EV1
Guida di scorrimento Perlan 140	con fori svasati (predisposta per Perlan SoftStop)	128660	EV1
Guida di scorrimento Perlan 140	con fori svasati (predisposta per Perlan SoftStop)	128662	simile all'acciaio inox
Guida di scorrimento Perlan 140	con fori svasati (predisposta per Perlan SoftStop)	135061	simile all'acciaio inox
Guida di scorrimento Perlan 140	con fori svasati (predisposta per Perlan SoftStop)	135048	EV1
Guida di scorrimento Perlan 140	con fori svasati (predisposta per Perlan SoftStop)	135050	simile all'acciaio inox
Guida di scorrimento Perlan 140	con fori svasati (predisposta per Perlan SoftStop)	135049	simile all'acciaio inox
Guida di scorrimento Perlan 140	con fori svasati (predisposta per Perlan SoftStop)	135047	EV1
Guida di scorrimento Perlan 140	con fori svasati (predisposta per Perlan SoftStop)	142519	EV1
Guida di scorrimento Perlan 140	con fori svasati (predisposta per Perlan SoftStop)	135046	EV1