

Scheda tecnica prodotto

Boxer ISM-EFS



Sistema chiudiporta integrato per porte a due ante con meccanismo integrato di controllo chiusura e funzione free swing elettrica

CAMPI DI APPLICAZIONE

- Porte tagliafuoco e tagliafumo, è richiesto un certificato di omologazione della porta
- Porte a battente a due ante
- Divisione simmetrica o asimmetrica della porta
- Porte a battente con sporgenza cerniere max. di 2800 mm e larghezza dell'anta max. di 1400 mm, per porte fino a 180 kg
- Sporgenza cerniere minima 1300 mm, larghezza minima dell'anta passiva 540 mm
- Per spessori anta a partire da 50 mm
- Montaggio integrato
- Sistemi con funzione di blocco integrata con free swing
- Ingressi con assenza di barriere architettoniche a norma DIN 18040

CARATTERISTICHE DEL PRODOTTO

- Sistema formato da due chiudiporta Boxer EFS 4-6 e Boxer 2-4 o 3-6 con braccio a slitta ISM
- Forza di chiusura a regolazione continua di EN 4-6 sull'anta attiva, EN 3-6 o EN 2-4 sull'anta passiva
- Utilizzabile per porte con cerniera a destra e a sinistra (lato a tirare) senza inversione
- Il chiudiporta è inserito nell'anta della porta e nel telaio e soddisfa le massime esigenze di design
- Il meccanismo integrato di controllo chiusura mantiene l'anta attiva in posizione di attesa fino alla chiusura dell'anta passiva
- La funzione free swing consente di aprire la porta con poco sforzo
- La funzione di tenuta in aperto comfort blocca la porta alla fine del campo free swing
- Collegabile centralina rilevatore fumo il cui segnale fa chiudere la porta automaticamente in caso di incendio
- Lo smorzamento in apertura integrato frena le porte che vengono aperte troppo energicamente
- Finecorsa idraulico, che accelera la porta poco prima della posizione chiusa
- La velocità di chiusura può essere regolata individualmente
- Tutte le funzioni sono impostabili anche dopo l'installazione

DATI TECNICI

Nome di vendita	Boxer ISM-EFS
Assenza di barriere a norma DIN 18040 fino a larghezza dell'anta (max.) in mm	1400 mm
Larghezza dell'anta (max.)	1400 mm
Peso dell'anta (max.)	180 kg
Tipo di montaggio	Incassato
Angolo di apertura (max.)	120 °

Sporgenza cerniere min.	1300 mm
Larghezza min. anta passiva	540 mm
Idoneità porte tagliafuoco	Sì
Forza di chiusura regolabile	Sì, senza soluzione di continuità
Velocità di chiusura regolabile	Sì
Colpo finale regolabile	Sì, tramite valvola
Resistenza in apertura integrata	Sì, regolabile idraulicamente
Posizione regolazione forza di chiusura	Sopra
Funzione di blocco in apertura	Opzionale
Fermo sull'anta attiva / anta passiva	Sì / Opzionale
Rivelatore fumo integrato	No
Regolazione sequenza di chiusura integrata	Sì

COSTITUITO DA

CORPO DI CHIUSURA BOXER EFS 4-6

Corpo di base per chiudiporta integrati grandezza chiudiporta EN 4-6 con funzione free swing elettrica incl. leva free swing con funzione di tenuta in aperto comfort



Denominazione	Descrizione	N. ident.	Dimensioni	Colore	Larghezza dell'anta (max.)
Boxer EFS 4-6	Chiusura porta EN 4-6 con funzione free swing elettrica incl. leva a rotazione libera con funzione di tenuta in aperto, larghezza dell'anta fino a 1400 mm, spessore anta min. 50 mm	153559	332 x 40 x 54 mm	color argento	1400 mm

CORPO DI CHIUSURA BOXER 2-4

Corpo di base per chiudiporta integrati EN 2-4 con smorzamento in apertura



Denominazione	Descrizione	N. ident.	Estensione degli assi	Dimensioni	Colore
GEZE Boxer 2-4 chiudiporta	Grandezza chiudiporta EN2-4 con smorzamento in apertura (senza braccio a slitta), larghezza dell'anta max. 1100 mm, spessore anta porta min. 40 mm	101759	4 mm	286 x 32 x 45 mm	color argento
GEZE Boxer 2-4 chiudiporta	Grandezza chiudiporta EN2-4 con smorzamento in apertura (senza braccio a slitta), larghezza dell'anta max. 1100 mm, spessore anta porta min. 40 mm	099728		286 x 32 x 45 mm	color argento

CORPO DI CHIUSURA BOXER 2-4 2V

Corpo di base per chiudiporta integrati EN 2-4 con smorzamento in apertura e valvola di finecorsa



Denominazione	Descrizione	N. ident.	Estensione degli assi	Dimensioni	Colore
GEZE Boxer 2-4 chiudiporta 2V	Grandezza EN 2-4 con smorzamento in apertura e valvola colpo finale indipendente (possibilità anche di funzione di freno finale, senza braccio a slitta) / Larghezza anta max. 1100 mm, spessore anta min. 40 mm	134494	8 mm	286 x 32 x 45 mm	color argento
GEZE Boxer 2-4 chiudiporta 2V	Grandezza EN 2-4 con smorzamento in apertura e valvola colpo finale indipendente (possibilità anche di funzione di freno finale, senza braccio a slitta) / Larghezza anta max. 1100 mm, spessore anta min. 40 mm	134448		286 x 32 x 45 mm	color argento
GEZE Boxer 2-4 chiudiporta 2V	Grandezza EN 2-4 con smorzamento in apertura e valvola colpo finale indipendente (possibilità anche di funzione di freno finale, senza braccio a slitta) / Larghezza anta max. 1100 mm, spessore anta min. 40 mm	134493	4 mm	286 x 32 x 45 mm	color argento

CORPO DI CHIUSURA BOXER 3-6

Corpo di base per chiudiporta integrati EN 3-6 con smorzamento in apertura



Denominazione	Descrizione	N. ident.	Estensione degli assi	Dimensioni	Colore
GEZE Boxer 3-6 chiudiporta	Grandezza chiudiporta EN 3-6 con smorzamento in apertura (senza binario guida) / Larghezza anta max. 1400 mm, spessore anta min. 50 mm	101761	4 mm	293 x 40 x 54 mm	color argento
GEZE Boxer 3-6 chiudiporta	Grandezza chiudiporta EN 3-6 con smorzamento in apertura (senza binario guida) / Larghezza anta max. 1400 mm, spessore anta min. 50 mm	099735		293 x 40 x 54 mm	color argento
GEZE Boxer 3-6 chiudiporta	Grandezza chiudiporta EN 3-6 con smorzamento in apertura (senza binario guida) / Larghezza anta max. 1400 mm, spessore anta min. 50 mm	101762	8 mm	293 x 40 x 54 mm	color argento

BRACCIO A SLITTA BOXER CON REGOLAZIONE DELLA SEQUENZA DI CHIUSURA INTEGRATA

Con meccanismo integrato di controllo chiusura e leva



Denominazione	Descrizione	N. ident.	Colore
Braccio a slitta Boxer con regolazione della sequenza di chiusura integrata	con regolazione della sequenza di chiusura integrata e leve	114141	color argento

BRACCIO A SLITTA ISM BOXER, ANTA PASSIVA PICCOLA

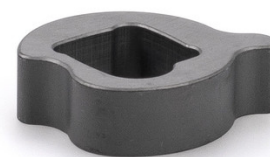
Per porte con anta passiva piccola a partire da 420 mm, con regolazione della sequenza di chiusura integrata e leve



Denominazione	Descrizione	N. ident.	Colore
Braccio a slitta ISM Boxer, anta passiva piccola	specifico per porte con anta passiva piccola a partire da 420 mm, con regolazione della sequenza di chiusura integrata e leve	128597	color argento

ACCESSORI**PROLUNGA DELL'ASSE BOXER EFS 4-6 ***

Per leva di blocco in apertura comfort



Denominazione	Descrizione	N. ident.	Estensione degli assi
Prolunga dell'asse Boxer EFS 4-6	Per leva di blocco in apertura comfort	153574	8 mm
Prolunga dell'asse Boxer EFS 4-6 *	Per leva di blocco in apertura comfort	153573	4 mm

CB FLEX

Barra di trascinamento per una chiusura sicura delle porte antincendio a due ante



Denominazione	Descrizione	N. ident.	Colore
GEZE CB flex *	per l'impiego su tutte le porte sporgenti a due ante. Impostazione della lunghezza coperta e in continuo, sporgenza dell'anta massima di 210 mm, meccanismo pieghevole invisibile, profilo accorciabile se necessario, con materiale di fissaggio	182652	bianco RAL 9016
GEZE CB flex	per l'impiego su tutte le porte sporgenti a due ante. Impostazione della lunghezza coperta e in continuo, sporgenza dell'anta massima di 210 mm, meccanismo pieghevole invisibile, profilo accorciabile se necessario, con materiale di fissaggio	153602	color argento
GEZE CB flex	per l'impiego su tutte le porte sporgenti a due ante. Impostazione della lunghezza coperta e in continuo, sporgenza dell'anta massima di 210 mm, meccanismo pieghevole invisibile, profilo accorciabile se necessario, con materiale di fissaggio	153728	secondo RAL

GC 152 *

Rilevatore di fumo per impianto di blocco GEZE



Denominazione	Descrizione	N. ident.	Colore	Tensione di alimentazione	Tipo di montaggio
Rivelatore fumo GEZE GC 152 *	completo di base, 24 V DC, 20 mA, omologato a norma EN54-7, omologazione di edificazione generale per l'utilizzo con tutti gli impianti fermaporta FA GC 150, monitoraggio linea integrato, conforme a DIN EN 14637	139850	bianco RAL 9010	24 V DC	Soffitto

GC 153 *

Rilevatore di temperatura per impianto di blocco GEZE



Denominazione	Descrizione	N. ident.	Colore	Tensione di alimentazione	Tipo di montaggio
Rivelatore termico GEZE GC 153 *	completo di base, 24 V DC, 20 mA, omologato a norma EN54-5, omologazione di edificazione generale per l'utilizzo con tutti gli impianti fermaporta FA GC 150, monitoraggio linea integrato, conforme a DIN EN 14637	139881	bianco	24 V DC	Soffitto

AS 500

Interruttore manuale per sganciare manualmente le unità di blocco in aperto a comando elettrico



Denominazione	Descrizione	N. ident.	Colore	Dimensioni	Tensione di esercizio
Interruttore manuale AS 500	per sganciare manualmente i dispositivi di fermo a comando elettrico, inclusa resistenza terminale per controllo linee	116266	bianco alpino / rosso	80 x 80 x 9 mm	24 V DC
Interruttore manuale AS 500, vetro	per sganciare manualmente le unità di blocco in aperto a comando elettrico, inclusa resistenza terminale per il monitoraggio della linea, lastra di vetro e 5 diciture intercambiabili	120880	bianco alpino / rosso	80 x 80 x 21 mm	24 V DC

RSZ 7 *

Centralina rivelatore fumo retrattile per tutte le unità di blocco in aperto GEZE

GEZE

Denominazione	Descrizione	N. ident.	Colore	Tensione di alimentazione
Centralina rivelatore fumo RSZ 7 *	Centralina rivelatore fumo per tutte le unità di blocco in aperto GEZE	185231	secondo RAL	230 V
Centralina rivelatore fumo RSZ 7 *	Centralina rivelatore fumo per tutte le unità di blocco in aperto GEZE	184196	simile all'acciaio inox	230 V
Centralina rivelatore fumo RSZ 7 *	Centralina rivelatore fumo per tutte le unità di blocco in aperto GEZE	181025	color argento	230 V
Centralina rivelatore fumo RSZ 7 *	Centralina rivelatore fumo per tutte le unità di blocco in aperto GEZE	184195	bianco RAL 9016	230 V

LIMITE DI APERTURA FLESSIBILE

Per bracci a slitta E e R, a 1 ante e 2 ante



Boxer ISM-EFS



Denominazione	Descrizione	N. ident.
Limite di apertura flessibile	per braccio a slitta 1 anta: TS 5000 E-/R-/RFS (installazione sull'anta), Boxer E; 2 ante: tutte le varianti E-/R-/ISM TS 5000 (incl. VPK) e Boxer	145311

* I prodotti sopra rappresentati possono variare per paese in quanto a forma, tipo, caratteristiche, funzione o disponibilità. In caso di domande, rivolgetevi al vostro referente GEZE.