

Scheda tecnica prodotto

TS 3000 EN3



Chiudiporta aereo con braccio a slitta per porte a un'anta di
fino a 950 mm di larghezza

CAMPI DI APPLICAZIONE

- Porte tagliafuoco e tagliafumo
- Porte a battente destro e sinistro
- Porte a battente con larghezza dell'anta fino a 950 mm
- Installazione sull'anta e su telaio lato cerniera e lato opposto cerniera

CARATTERISTICHE DEL PRODOTTO

- Forza di chiusura fissa di EN3
- Utilizzabile per porte con cerniera a destra e a sinistra (lato a tirare) senza inversione
- Finecorsa idraulico, che accelera la porta poco prima della posizione chiusa
- Tutte le funzioni impostabili dal lato anteriore

DATI TECNICI

Nome di vendita	TS 3000 EN3
Forza di chiusura sec. EN 1154	EN 3
Assenza di barriere a norma DIN 18040 fino a larghezza dell'anta (max.) in mm	950 mm
Larghezza dell'anta (max.)	950 mm
Tipo di montaggio	Installazione sull'anta lato cerniera, Installazione su telaio lato opposto cerniera, Installazione su telaio lato cerniera, Installazione sull'anta lato opposto cerniera
Angolo di apertura (max.)	180 °
Idoneità porte tagliafuoco	Si
Forza di chiusura regolabile	No
Velocità di chiusura regolabile	Si
Colpo finale regolabile	Si, tramite valvola
Resistenza in apertura integrata	No
Funzione di blocco in apertura	Opzionale
Rivelatore fumo integrato	No

COSTITUITO DA**BRACCIO A SLITTA TS 5000/3000, REGOLABILE IN ALTEZZA ***

Con compensazione dislivello di +/- 2 mm e leva



Denominazione	Descrizione	N. ident.	Colore	Dimensioni
Braccio a slitta TS 3/5000, regolabile in altezza	Compensazione dislivello +/- 2 mm, con leva	115191	color argento	448.5 x 30.5 x 20.5 mm
Braccio a slitta TS 3/5000, regolabile in altezza	Compensazione dislivello +/- 2 mm, con leva	115192	secondo RAL	448.5 x 30.5 x 20.5 mm

BRACCIO A SLITTA BG TS 5000/3000 REGOLABILE IN ALTEZZA *

Con compensazione dislivello di +/- 2 mm, con leva, lato opposto cerniera



Denominazione	Descrizione	N. ident.	Colore	Dimensioni
Braccio a slitta BG TS 3/5000 regolabile in altezza	Compensazione dislivello +/- 2 mm, con leva, impiego con il chiudiporta installato sull'anta sul lato opposto cerniera	115194	secondo RAL	448.5 x 30.5 x 20.5 mm
Braccio a slitta BG TS 3/5000 regolabile in altezza	Compensazione dislivello +/- 2 mm, con leva, impiego con il chiudiporta installato sull'anta sul lato opposto cerniera	115193	color argento	448.5 x 30.5 x 20.5 mm

BRACCIO A SLITTA TS 5000/3000

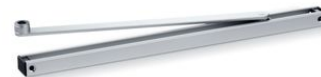
Braccio a slitta standard con leva



Denominazione	Descrizione	N. ident.	Colore	Dimensioni	Estensione degli assi
Braccio a slitta TS 3/5000	Standard, con leva	015695	bianco RAL 9016	448.5 x 30.5 x 20.5 mm	
Braccio a slitta TS 3/5000	Standard, con leva	000773	secondo RAL	448.5 x 30.5 x 20.5 mm	
Braccio a slitta TS 3/5000	Standard, con leva	068221	color argento	448.5 x 30.5 x 20.5 mm	
Braccio a slitta TS 3/5000	Standard, con leva	014945	simile all'acciaio inox	448.5 x 30.5 x 20.5 mm	

BRACCIO A SLITTA BG TS 5000 / 3000

Braccio a slitta standard con leva, lato opposto cerniera



Denominazione	Descrizione	N. ident.	Colore	Dimensioni
Braccio a slitta BG TS 3/5000	Standard, con leva, impiego con il chiudiporta montato sull'anta sul lato opposto cerniera	025655	color argento	448.5 x 30.5 x 20.5 mm
Braccio a slitta BG TS 3/5000	Standard, con leva, impiego con il chiudiporta montato sull'anta sul lato opposto cerniera	025656	secondo RAL	448.5 x 30.5 x 20.5 mm
Braccio a slitta BG TS 3/5000	Standard, con leva, impiego con il chiudiporta montato sull'anta sul lato opposto cerniera	029404	bianco RAL 9016	448.5 x 30.5 x 20.5 mm
Braccio a slitta BG TS 3/5000	Standard, con leva, impiego con il chiudiporta montato sull'anta sul lato opposto cerniera	028732	simile all'acciaio inox	448.5 x 30.5 x 20.5 mm

CORPO DI CHIUSURA TS 3000 EN3 *

Corpo di base per chiudiporta con braccio a slitta EN 3



Denominazione	Descrizione	N. ident.	Colore	Forza di chiusura sec. EN 1154	Dimensioni
Chiudiporta GEZE TS 3000 EN3	forza EN3 (senza braccio a slitta e leva)	102308	secondo RAL	EN 3	226 x 46 x 60 mm
Chiudiporta GEZE TS 3000 EN3	forza EN3 (senza braccio a slitta e leva)	102247	color argento	EN 3	226 x 46 x 60 mm
Chiudiporta GEZE TS 3000 EN3	forza EN3 (senza braccio a slitta e leva)	102306	bronzo scuro	EN 3	226 x 46 x 60 mm
Chiudiporta GEZE TS 3000 EN3	forza EN3 (senza braccio a slitta e leva)	102307	bianco RAL 9016	EN 3	226 x 46 x 60 mm

BRACCIO A SLITTA T-STOP BG TS 3000/5000

Con limitatore di apertura e leva, lato opposto cerniera



Denominazione	Descrizione	N. ident.	Colore	Dimensioni
Braccio a slitta T-stop BG TS 3/5000	con limitatore di apertura integrato e leva, impiego con chiudiporta installato sull'anta sul lato opposto cerniera o per cuscinetto pivot sul lato opposto cerniera con installazione su telaio o sull'anta	102368	secondo RAL	452.5 x 33 x 30 mm
Braccio a slitta T-stop BG TS 3/5000	con limitatore di apertura integrato e leva, impiego con chiudiporta installato sull'anta sul lato opposto cerniera o per cuscinetto pivot sul lato opposto cerniera con installazione su telaio o sull'anta	102367	simile all'acciaio inox	452.5 x 33 x 30 mm
Braccio a slitta T-stop BG TS 3/5000	con limitatore di apertura integrato e leva, impiego con chiudiporta installato sull'anta sul lato opposto cerniera o per cuscinetto pivot sul lato opposto cerniera con installazione su telaio o sull'anta	108482	bianco RAL 9016	452.5 x 33 x 30 mm
Braccio a slitta T-stop BG TS 3/5000	con limitatore di apertura integrato e leva, impiego con chiudiporta installato sull'anta sul lato opposto cerniera o per cuscinetto pivot sul lato opposto cerniera con installazione su telaio o sull'anta	102366	color argento	452.5 x 33 x 30 mm

BRACCIO A SLITTA T-STOP TS 3000/5000

Con limitatore di apertura e leva



Denominazione	Descrizione	N. ident.	Colore	Dimensioni
Braccio a slitta T-Stop TS 3/5000	con limitatore di apertura integrato e leva	108481	bianco RAL 9016	452.5 x 33 x 30 mm
Braccio a slitta T-Stop TS 3/5000	con limitatore di apertura integrato e leva	102364	simile all'acciaio inox	452.5 x 33 x 30 mm
Braccio a slitta T-Stop TS 3/5000	con limitatore di apertura integrato e leva	102365	secondo RAL	452.5 x 33 x 30 mm
Braccio a slitta T-Stop TS 3/5000	con limitatore di apertura integrato e leva	102363	color argento	452.5 x 33 x 30 mm

ACCESSORI

CAPPELLOTTA DI COPERTURA CHIUDIPIORTA *

Per TS 3000 / TS 2000, utilizzabile solo per l'installazione sull'anta



Denominazione	Descrizione	N. ident.	Colore	Dimensioni
Cappello di copertura chiudiporta *	per TS 3000 / TS 2000, utilizzabile solo nell'installazione sull'anta	072769	Acciaio inox	237 x 55 x 67.2 mm
Cappello di copertura chiudiporta *	per TS 3000 / TS 2000, utilizzabile solo nell'installazione sull'anta	072770	ottone	237 x 55 x 67.2 mm
Cappello di copertura chiudiporta *	per TS 3000 / TS 2000, utilizzabile solo nell'installazione sull'anta	013487	color argento	237 x 55 x 67.2 mm
Cappello di copertura chiudiporta *	per TS 3000 / TS 2000, utilizzabile solo nell'installazione sull'anta	014855	bianco RAL 9016	237 x 55 x 67.2 mm
Cappello di copertura chiudiporta *	per TS 3000 / TS 2000, utilizzabile solo nell'installazione sull'anta	014849	bronzo scuro	237 x 55 x 67.2 mm
Cappello di copertura chiudiporta *	per TS 3000 / TS 2000, utilizzabile solo nell'installazione sull'anta	014856	secondo RAL	237 x 55 x 67.2 mm

UNITÀ DI BLOCCO MECCANICO IN APERTURA

Per braccio a slitta standard/ T-Stop/ Boxer 20,7 mm



Denominazione	Descrizione	N. ident.
Unità di blocco meccanico in apertura	per braccio a slitta standard / T-Stop / Boxer 20,7 mm, forza di tenuta regolabile, attivabile e disattivabile, calpestabile	071924

LIMITE DI APERTURA FLESSIBILE

per braccio a slitta rivettato, braccio a slitta standard BG, braccio a slitta standard e Boxer 20,7 mm



Denominazione	Descrizione	N. ident.
Limite di apertura flessibile	per braccio a slitta rivettato, braccio a slitta standard BG, braccio a slitta standard e Boxer 20,7 mm	069780

CAPPELLOTTO DI COPERTURA CHIUDIPIORTA *

Per TS 3000 / TS 2000, forma curva

Denominazione	Descrizione	N. ident.	Colore	Dimensioni
Cappello di copertura chiudiporta *	per TS 3000 / TS 2000, semicircolare, utilizzabile solo per l'installazione sull'anta	092928	Acciaio inox lucido	277 x 54 x 72 mm
Cappello di copertura chiudiporta *	per TS 3000 / TS 2000, semicircolare, utilizzabile solo per l'installazione sull'anta	092929	Acciaio inox opaco	277 x 54 x 72 mm

CAPPELLOTTA DI COPERTURA CHIUDIPIORTA *

Per TS 3000 / TS 2000, forma rettangolare

Denominazione	Descrizione	N. ident.	Colore	Dimensioni
Cappello di copertura chiudiporta *	per TS 3000 / TS 2000, quadrato, utilizzabile solo per l'installazione sull'anta	092924	Acciaio inox opaco	237 x 54 x 72 mm
Cappello di copertura chiudiporta *	per TS 3000 / TS 2000, quadrato, utilizzabile solo per l'installazione sull'anta	092923	Acciaio inox lucido	237 x 54 x 72 mm

MATERIALE DI MONTAGGIO**DIMA DI FORATURA CHIUDIPIORTA**

Per TS 5000/TS 4000/TS 3000/TS 2000



Denominazione	Descrizione	N. ident.
Dima di foratura chiudiporta	Per TS 5000/TS 4000/TS 3000/TS 2000	053134

ZOCCOLO DI FISSAGGIO VETRATO

Per TS 3000 / 2000 NV



Denominazione	Descrizione	N. ident.	Colore	Spessore vetro
Zoccolo di fissaggio vetrato	per TS 3000/TS 2000 NV	014835	color argento	10 mm
Zoccolo di fissaggio vetrato	per TS 3000/TS 2000 NV	014843	bianco RAL 9016	10 mm
Zoccolo di fissaggio vetrato	per TS 3000/TS 2000 NV	014836	bronzo scuro	10 mm
Zoccolo di fissaggio vetrato	per TS 3000/TS 2000 NV	014845	secondo RAL	10 mm

PIASTRA DI MONTAGGIO PER VETRO A FORARE

Per TS 3000 / 2000 NV



Denominazione	Descrizione	N. ident.	Colore	Spessore vetro
Piastra di montaggio per vetro a forare	per TS 3000/TS 2000 NV	090259	color argento	10 mm

PIASTRA DI MONTAGGIO BRACCIO A SLITTA BG

Per braccio a slitta Standard, EClime, T-Stop ed EFS, lato opposto cerniera



Denominazione	Descrizione	N. ident.	Colore
Piastra di montaggio braccio a slitta BG	per braccio a slitta standard / EClime / T-Stop / EFS	124684	secondo RAL
Piastra di montaggio braccio a slitta BG	per braccio a slitta standard / EClime / T-Stop / EFS	124683	color argento

PIASTRA DI MONTAGGIO BRACCIO A SLITTA

Per braccio a slitta Standard, EClime, T-Stop ed EFS



Denominazione	Descrizione	N. ident.	Colore
Piastra di montaggio braccio a slitta	per braccio a slitta standard / EClime / T-Stop / EFS	001512	color argento
Piastra di montaggio braccio a slitta	per braccio a slitta standard / EClime / T-Stop / EFS	104515	secondo RAL
Piastra di montaggio braccio a slitta	per braccio a slitta standard / EClime / T-Stop / EFS	129252	bianco RAL 9016

PIASTRA DI MONTAGGIO CHIUDIPIORTA

per TS 3000 con sagoma di foratura secondo DIN EN 1154 foglio supplementare 1



Denominazione	Descrizione	N. ident.	Colore	Dimensioni
Piastra di montaggio chiudiporta	per TS 3000 con sagoma di foratura secondo DIN EN 1154 foglio supplementare 1	011232	bronzo scuro	226 x 60 x 5 mm
Piastra di montaggio chiudiporta	per TS 3000 con sagoma di foratura secondo DIN EN 1154 foglio supplementare 1	011233	bianco RAL 9016	226 x 60 x 5 mm
Piastra di montaggio chiudiporta *	per TS 3000 con sagoma di foratura secondo DIN EN 1154 foglio supplementare 1	135237	nero RAL 9005	226 x 60 x 5 mm
Piastra di montaggio chiudiporta	per TS 3000 con sagoma di foratura secondo DIN EN 1154 foglio supplementare 1	011230	color argento	226 x 60 x 5 mm
Piastra di montaggio chiudiporta	per TS 3000 con sagoma di foratura secondo DIN EN 1154 foglio supplementare 1	011234	secondo RAL	226 x 60 x 5 mm

STAFFA ANGOLARE

per braccio a slitta standard



Denominazione	Descrizione	N. ident.	Colore
Staffa angolare	per braccio a slitta standard	030033	bronzo scuro
Staffa angolare	per braccio a slitta standard	028393	simile all'acciaio inox
Staffa angolare	per braccio a slitta standard	025657	color argento
Staffa angolare	per braccio a slitta standard	025658	secondo RAL
Staffa angolare	per braccio a slitta standard	030034	bianco RAL 9016

STAFFA ANGOLARE

Per braccio a slitta Ecline e T-stop



TS 3000 EN3



Denominazione	Descrizione	N. ident.	Colore
Staffa angolare	Per braccio a slitta Ecline e T-stop	115006	color argento
Staffa angolare	Per braccio a slitta Ecline e T-stop	115007	secondo RAL

* I prodotti sopra rappresentati possono variare per paese in quanto a forma, tipo, caratteristiche, funzione o disponibilità. In caso di domande, rivolgetevi al vostro referente GEZE.