

Scheda tecnica prodotto

Set Perlan 140 per anta

in legno



Sistema di ferramenta per porte scorrevoli con ante in vetro
di fino a 140 kg di peso

CAMPI DI APPLICAZIONE

- Adatto per ante scorrevoli di fino a 140 kg
- Adatto per interni

Set Perlan 140 per anta in legno



CARATTERISTICHE DEL PRODOTTO

→ Sistema di ferramenta per porte scorrevoli con ante in legno e montaggio a soffitto

DATI TECNICI

Nome di vendita	Set Perlan 140 per anta in legno
Materiale anta	vetro, Plastica, metallo, Legno
Peso dell'anta (max.)	140 kg
Peso anta (max.) con ammortizzazione di chiusura	80 kg
Cicli	100000
Classe di protezione della corrosione	2
Tipo di montaggio	Parete, Soffitto
Telescopica	Sì
Automatizzata	Sì
Sezione fissa	Sì
Colore	EV1

VARIANTI / INFORMAZIONI PER L'ORDINE

Denominazione	Descrizione	N. ident.	Colore	Larghezza dell'anta (min.)	Larghezza dell'anta (max.)
Set Perlan 140 per anta in legno	Per il fissaggio a soffitto con staffa di sospensione standard, per ante fino a 140 kg	119354	EV1	500 mm	1040 mm
Set Perlan 140 per anta in legno	Per il fissaggio a soffitto con staffa di sospensione standard, per ante fino a 140 kg	119355	EV1	500 mm	1240 mm
Set Perlan 140 per anta in legno	Per il fissaggio a soffitto con staffa di sospensione standard, per ante fino a 140 kg	119353	EV1	500 mm	840 mm
Set Perlan 140 per anta in legno	Per il fissaggio a soffitto con staffa di sospensione standard, per ante fino a 140 kg	119356	EV1	500 mm	1440 mm
Set Perlan 140 per anta in legno	Per il fissaggio a soffitto con staffa di sospensione standard, per ante fino a 140 kg	119357	EV1	500 mm	1640 mm



COSTITUITO DA

GUIDA A PAVIMENTO ANTA IN LEGNO

Guida a pavimento montata sul pavimento per ante in legno



Denominazione	Descrizione	N. ident.	Colore
Guida a pavimento anta in legno standard	Senza materiale di fissaggio	002191	Zincata

TAMPONE FINECORSA PERLAN 140 (ANCHE KS)

Tampone finecorsa per anta scorrevole adatto anche per uso esterno



Denominazione	Descrizione	N. ident.
Tampone finecorsa Perlan 140 (anche KS)	Componenti in acciaio inox	119362

TAPPO LATERALE GUIDA DI SCORRIMENTO PERLAN

Tappo laterale guida di scorrimento Perlan



Denominazione	N. ident.	Colore
Tappo laterale guida di scorrimento Perlan	119649	nero

MOLLA DI FERMO

Molla di fermo per tampone finecorsa Perlan 140



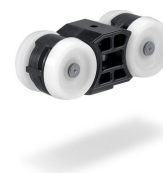
Set Perlan 140 per anta in legno



Denominazione	N. ident.
Molla di fermo	064242

CARRELLO SENZA VITE DI SOSPENSIONE

Carrello per ante di fino a 140 kg



Denominazione	Descrizione	N. ident.
Carrello senza vite di sospensione	per ante fino a 140 kg	064248

GUIDA DI SCORRIMENTO PERLAN 140

Guida di scorrimento per sistema di ferramenta per porte scorrevoli



Denominazione	Descrizione	N. ident.	Colore
Guida di scorrimento Perlan 140	con fori svasati (predisposta per Perlan SoftStop)	142518	EV1
Guida di scorrimento Perlan 140	con fori svasati (predisposta per Perlan SoftStop)	128660	EV1
Guida di scorrimento Perlan 140	con fori svasati (predisposta per Perlan SoftStop)	128662	simile all'acciaio inox
Guida di scorrimento Perlan 140	con fori svasati (predisposta per Perlan SoftStop)	135061	simile all'acciaio inox
Guida di scorrimento Perlan 140	con fori svasati (predisposta per Perlan SoftStop)	135048	EV1
Guida di scorrimento Perlan 140	con fori svasati (predisposta per Perlan SoftStop)	135050	simile all'acciaio inox
Guida di scorrimento Perlan 140	con fori svasati (predisposta per Perlan SoftStop)	135049	simile all'acciaio inox
Guida di scorrimento Perlan 140	con fori svasati (predisposta per Perlan SoftStop)	135047	EV1
Guida di scorrimento Perlan 140	con fori svasati (predisposta per Perlan SoftStop)	142519	EV1
Guida di scorrimento Perlan 140	con fori svasati (predisposta per Perlan SoftStop)	135046	EV1