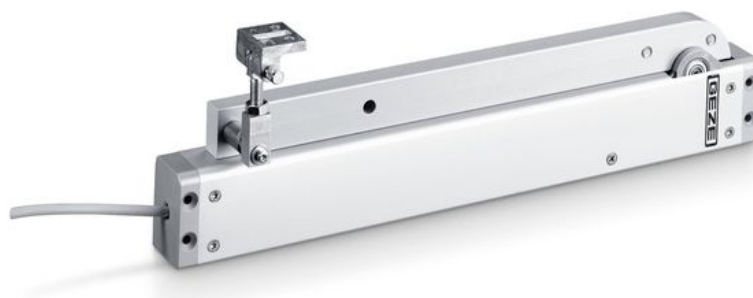


Scheda tecnica prodotto

RWA K 600 F



Attuatore a braccio retraibile per il montaggio su finestre

CAMPI DI APPLICAZIONE

- Sistema di evacuazione fumo e calore e ventilazione naturale (24 V)
- Finestre vasistas, a sporgere e a battente con apertura verso l'interno
- Montaggio su finestre in legno, plastica o in metallo
- Installazione su telaio

CARATTERISTICHE DEL PRODOTTO

- Apertura finestra di 90° in meno di 60 secondi
- Potente automazione con coppia elevata
- Cavo di collegamento facilmente sostituibile grazie alla spina
- Contatto integrato di segnalazione per ritorno
- Modulo di sincronizzazione integrato che può utilizzare max. due attuatori senza unità di controllo esterna
- Collaudato come evacuatore di fumo e calore naturale (SHEV) sec. EN 12101-2

DATI TECNICI

Nome di vendita	RWA K 600 F
Dimensioni	421 x 40 x 86 mm
Materiale alloggiamento	Alluminio
Forza di spinta	600 N
Forza di trazione	600 N
Tensione in esercizio	24 V ± 25 %
Tensione di esercizio	24 V DC
Corrente assorbita	1.4 A
Ondulazione residua	20 %
Durata d'accensione	30 %
Lunghezza cavo di collegamento	5 m
Lungh. speciale cavo di allacciamento	10 m
Sezione filo min.	0.5 mm ²
Numero di cavi	5 cavi
Temperatura di esercizio	-5 - 75 °C
Tipo di protezione	IP32
Classe di protezione	III
Funzione di sincronizzazione	Si
Chivistello addizionale disponibile	Si
Tipo di chivistello addizionale	Attuatore di bloccaggio
Tipo di riduzione corsa	Regolatore
Fermo finecorsa in posizione estesa	Trasduttore di corsa interno
Fermo finecorsa in posizione retratta	Trasduttore di corsa interno
Disinserimento per sovraccarico	Si
SHEV collaudato	Si
Numero di attuatori di sincronizzazione	2
Abilitato KNX	No
Finestra vasistas apertura verso l'interno installazione su telaio	Si
Finestra basculante con apertura VERSO L'INTERNO installazione su telaio	Si

RWA K 600 F



Finestra a sporgere con apertura VERSO L'INTERNO
installazione su telaio

Sì

VARIANTI / INFORMAZIONI PER L'ORDINE

Denominazione	Descrizione	N. ident.	Colore	Dimensioni	Tensione di esercizio
RWA K 600 F		130151	EV1	421 x 40 x 86 mm	24 V DC
RWA K 600 F - versione speciale	Configurabili: versione Master/Slave, contatto di segnalazione, colore, angolo di apertura, programmazione a piacere	130152	secondo RAL	421 x 40 x 86 mm	24 V DC
RWA K 600 F a 2 ante con sequenza di chiusura - versione speciale	Può essere configurato: anta fissa/anta mobile, avvio ritardato, contatto di stato, colore, programmazione libera	137452	secondo RAL	421 x 40 x 86 mm	24 V DC
RWA K 600 F per due ante con sequenza di chiusura *		137451	EV1	421 x 40 x 86 mm	24 V DC

ACCESSORI

ATTACCO R PER RWA K 600 *

Console di montaggio per attuatore braccio retraibile RWA K 600



* I prodotti sopra rappresentati possono variare per paese in quanto a forma, tipo, caratteristiche, funzione o disponibilità. In caso di domande, rivolgetevi al vostro referente GEZE.