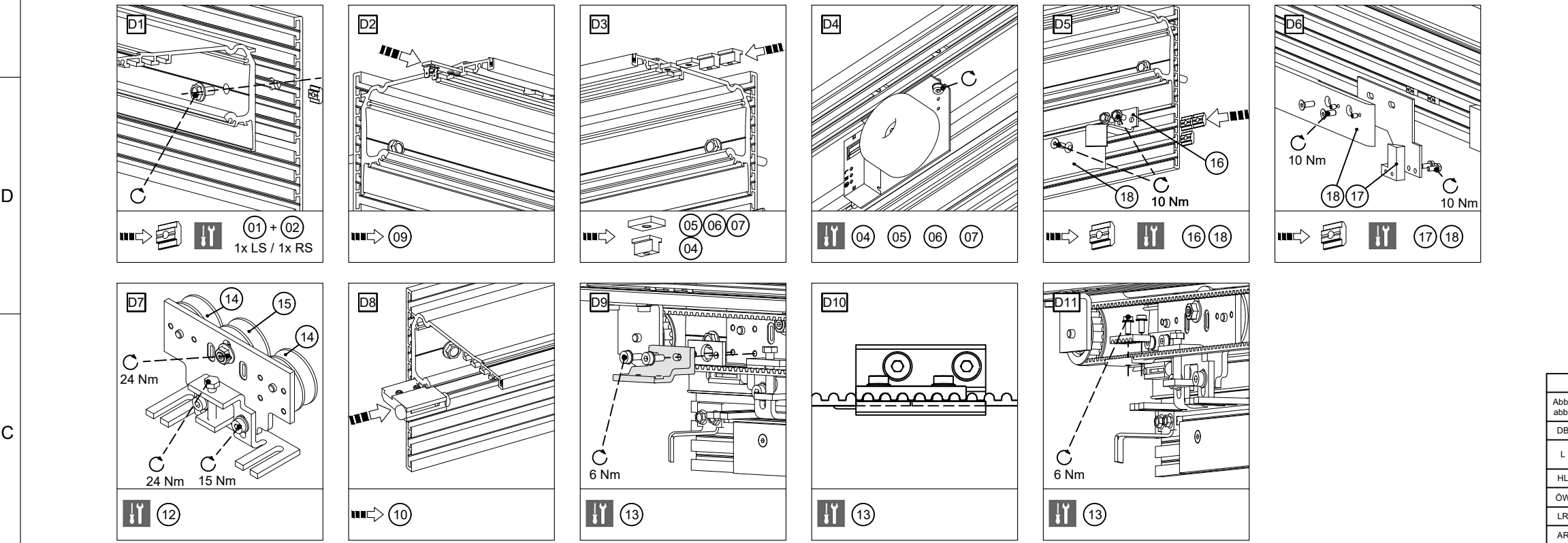
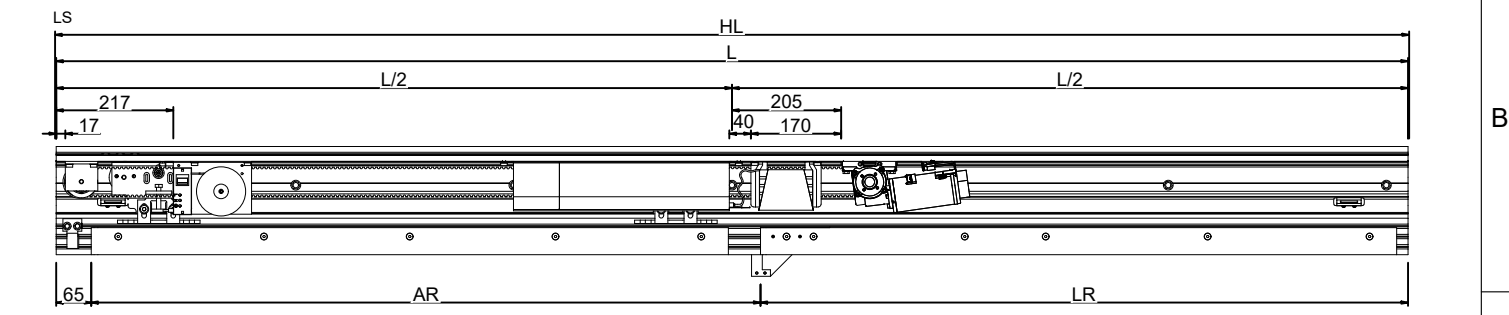
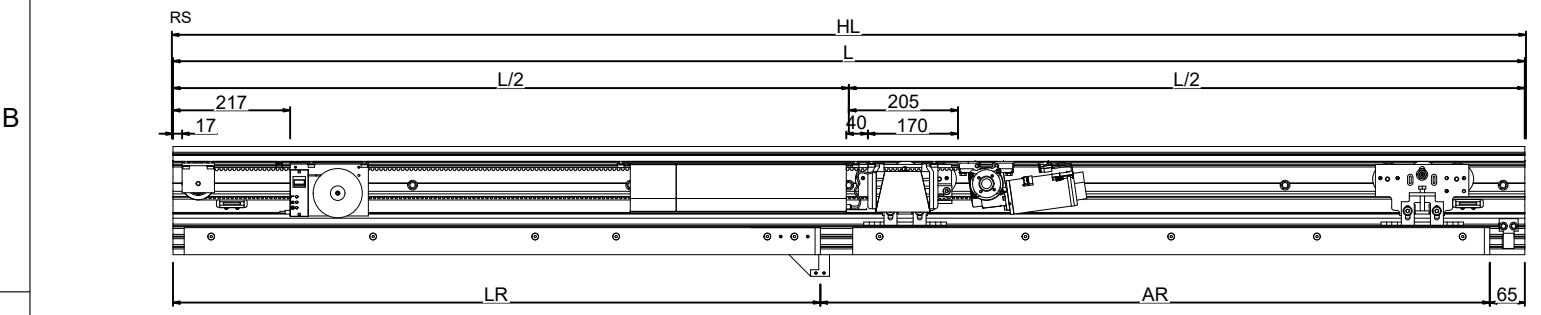


DISTINTA PEZZI / PART LIST					
NR	ID	ZNG (disegno) DWG	DESCRIZIONE / DESCRIPTION	CONTENUTO / CONTAINED	TIPO DOCUMENTO / DOCUMENT ART
01	138726	70722-2-0250	SUPPORTO SU MISURA PL-HT / MODULE CARRIER CUT TO SIZE PL-HT	-	MODIF. / PROC.
	125725	70502-5-0801	SCHERMO COPERTURA 200 TSA325 / CANOPY COVER 200 L=6000MM	-	PROFILO / ROFILE
02	138321	70506-2-0263	GUIDA DI SCORRIMENTO SU MISURA PL-HT / RUNNING TRACK CUT TO SIZE PL-HT	-	MODIF. / PROC.
	106735	70499-2-0247	GUIDA DI SCORRIMENTO TSA360NT FORATA / TSA 360 NT TRACK PROFILE 6500MM	-	PROFILO / ROFILE
03	085850	70492-2-0225	CINGHIA DENTATE VERDE (RULLO A 45M) / ECONODRIVE EL TOOTHED BELT 45M	-	COMPONENTE / PART
04	105009	70484-1-1065	MOTORE DCU1 / DRIVE MOTOR DCU1=ID188713	193009	COMPONENTE / PART
05	164703	70722-1-0120	UNITÀ DI CONTROLLO DCU1-NT-OP / CONTROL UNIT DCU1-NT-OP	193009	COMPONENTE / PART
06	117975 + 164703	70506-1-0101 + 70484-1-1075	TRASF. COMPL. DCU1-NT-OP + CAVO / TRANSF. COMPL. DCU1 PL, 230V, 200VA	193009	COMPONENTE / PART
07	106863	70484-1-1093	BATTERIA RICARICABILE DCU1 (BATT. NICD) / RECHARGEABLE BAT. MOUNT. DCU1 (NICD)	193009	COMPONENTE / PART
08	116531	70504-1-0111	RULLO DI RINVIO, COMPL. / RETURN PULLEY MOUNTED	193009	COMPONENTE / PART
09	104857	70484-1-1064	CONNETTORE DI TERRA DCU1 / EARTH CONNECTOR	125386	COMPONENTE / PART
10	118213	70506-1-0104	FERMAPORTA COMPL. SN+DS, POWERDRIVE POWERDRIVE PL LIMIT STOP BUFFER L/H	193009	COMPONENTE / PART
11	133208	70511-6-0858	GUIDA PER CAVI SL NT / CABLE BRACKET SL NT	193009	COMPONENTE / PART
12	127118	70506-1-0118	CARRELLO COMPL. Powerdrive PL / CARRIAGE COMPLETE POWERDRIVE PL	193009	COMPONENTE / PART
13	105499 + 125693	70499-1-0106 + 70506-0-016	TRASCINATORE MONT. + ADATTATORE / DRIVER ASSEMBLED POWERDRIVE PL	193009	COMPONENTE / PART
14	127585	70722-1-0104	GUIDA CARRELLO / PL-HT SYSTEM GUIDING ROLLER	193009	COMPONENTE / PART
15	132198	70722-0-003	RULLO ECCENTRICO / ECCENTRIC ROLLER PL-HT	-	COMPONENTE / PART
16	200551 (RS) 200781 (LS)	70520-1-0111 70520-1-0112	LAMIERA DI FISSAGGIO; RULLO; BORDO DI CHIUSURA PRINCIPALE SUPERIORE ** / BRACKET ROLL; MCE TOP; **	-	COMPONENTE / PART
17	200550 (RS) 200774 (LS)	70520-1-0107 70520-1-0108	LAMIERA DI FISSAGGIO; BORDO DI CHIUSURA SECONDARIO SUPERIORE ** / BRACKET; SCE TOP; ** KIT **	-	COMPONENTE / PART
18	200564 (RS) 200783 (LS)	70520-1-0114 70520-1-0102	PROFILI RAMP; ** MODIF. / RAMP PROFILE; ** MACHINED	-	COMPONENTE / PART



RACCOLTA FORMULE / FORMULARY		
Abbr/ abbr.	Descrizione / description	Formula
DB	Larghezza passaggio / passage width	800 - 2500 mm
L	Lunghezza guida di scorrimento / running track length	2 x DB + 304
HL	Lunghezza carter / cover length	2 x DB + 314
ÖW	Ampiezza di apertura / opening width	DB + 64
LR	Lunghezza rampa / ramp length	DB - 135
AR	Distanza rampa / ramp distance	DB + 138
Z	Lunghezza cinghia dentata / toothed belt length	2 x DB + 896

Carter dell'automazione / COVER	
Premontaggio carter dell'automazione / Cover concept	70520-10128



**GEZE** GEZE GmbH  
P.O. Box 13 63  
71226 Leonberg  
Germany

vertraulich / confidential

erstellt / drawn: 2022-08-30 U6469  
Frg. Prod. / Rel. Prod.: 2023-07-12 U3536

Datum / date: 2022-08-30  
Name: U6469  
Blatt / sheet: A3 - 1/4  
Maßstab / scale: 1:1

Material-Nr. ID-no.: 204793  
Zeichnungs-Nr. document-no.: 70520-9-0969

**DISEGNO; AUTOMAZIONE; MCR**  
**PRODUCTION-DWG; DRIVE; MCR**

Freigabe Produktion

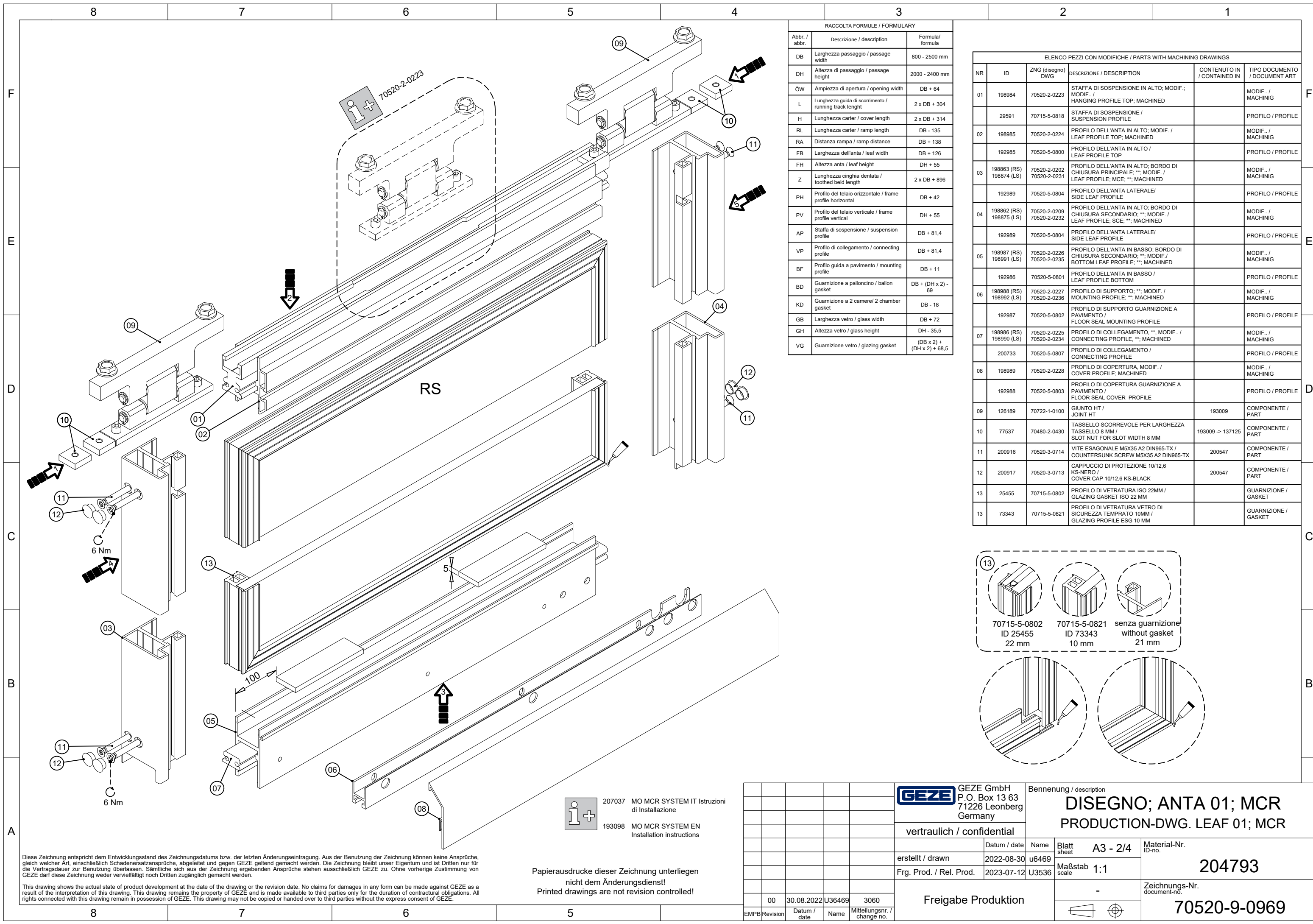
207037 MO MCR SYSTEM IT Istruzioni di Installazione  
193098 MO MCR SYSTEM EN Installation instructions

Papierausdrucke dieser Zeichnung unterliegen nicht dem Änderungsdienst!  
Printed drawings are not revision controlled!

00	30.08.2022	U6469	3060
EMPB/Revision	Datum / date	Name	Mitteilungs-nr. / change no.

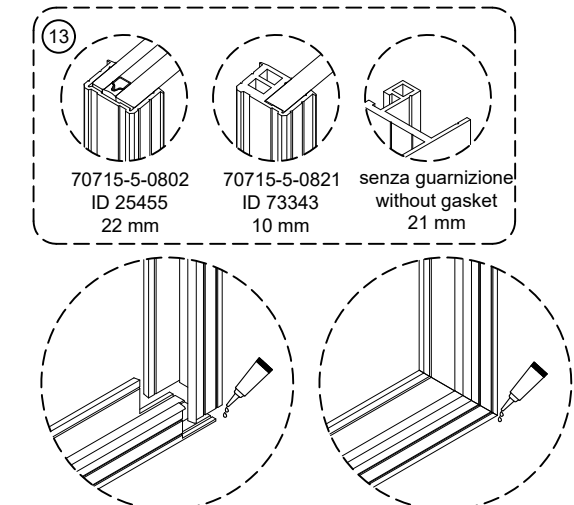
Diese Zeichnung entspricht dem Entwicklungsstand des Zeichnungsdatums bzw. der letzten Änderungseintragung. Aus der Benutzung der Zeichnung können keine Ansprüche, gleich welcher Art, einschließlich Schadenersatzansprüche, abgeleitet und gegen GEZE geltend gemacht werden. Die Zeichnung bleibt unser Eigentum und ist Dritten nur für die Vertragsdauer zur Benutzung überlassen. Sämtliche sich aus der Zeichnung ergebenden Ansprüche stehen ausschließlich GEZE zu. Ohne vorherige Zustimmung von GEZE darf diese Zeichnung weder vervielfältigt noch Dritten zugänglich gemacht werden.

This drawing shows the actual state of product development at the date of the drawing or the revision date. No claims for damages in any form can be made against GEZE as a result of the interpretation of this drawing. This drawing remains the property of GEZE and is made available to third parties only for the duration of contractual obligations. All rights connected with this drawing remain in possession of GEZE. This drawing may not be copied or handed over to third parties without the express consent of GEZE.



RACCOLTA FORMULE / FORMULARY		
Abbr. / abbr.	Descrizione / description	Formula / formula
DB	Larghezza passaggio / passage width	800 - 2500 mm
DH	Altezza di passaggio / passage height	2000 - 2400 mm
OW	Ampiezza di apertura / opening width	DB + 64
L	Lunghezza guida di scorrimento / running track length	2 x DB + 304
H	Lunghezza carter / cover length	2 x DB + 314
RL	Lunghezza carter / ramp length	DB - 135
RA	Distanza rampa / ramp distance	DB + 138
FB	Larghezza dell'anta / leaf width	DB + 126
FH	Altezza anta / leaf height	DH + 55
Z	Lunghezza cinghia dentata / toothed belt length	2 x DB + 896
PH	Profilo del telaio orizzontale / frame profile horizontal	DB + 42
PV	Profilo del telaio verticale / frame profile vertical	DH + 55
AP	Staffa di sospensione / suspension profile	DB + 81,4
VP	Profilo di collegamento / connecting profile	DB + 81,4
BF	Profilo guida a pavimento / mounting profile	DB + 11
BD	Guarnizione a palloncino / balloon gasket	DB + (DH x 2) - 69
KD	Guarnizione a 2 camere / 2 chamber gasket	DB - 18
GB	Larghezza vetro / glass width	DB + 72
GH	Altezza vetro / glass height	DH - 35,5
VG	Guarnizione vetro / glazing gasket	(DB x 2) + (DH x 2) + 68,5

ELENCO PEZZI CON MODIFICHE / PARTS WITH MACHINING DRAWINGS					
NR	ID	ZNG (disegno) DWG	DESCRIZIONE / DESCRIPTION	CONTENUTO IN / CONTAINED IN	TIPO DOCUMENTO / DOCUMENT ART
01	198984	70520-2-0223	STAFFA DI SOSPENSIONE IN ALTO; MODIF.; MODIF. HANGING PROFILE TOP; MACHINED		MODIF. / MACHINING
	29591	70715-5-0818	STAFFA DI SOSPENSIONE / SUSPENSION PROFILE		PROFILO / PROFILE
02	198985	70520-2-0224	PROFILO DELL'ANTA IN ALTO; MODIF. / LEAF PROFILE TOP; MACHINED		MODIF. / MACHINING
	192985	70520-5-0800	PROFILO DELL'ANTA IN ALTO / LEAF PROFILE TOP		PROFILO / PROFILE
03	198863 (RS) 198874 (LS)	70520-2-0202 70520-2-0231	PROFILO DELL'ANTA IN ALTO; BORDO DI CHIUSURA PRINCIPALE; **; MODIF. / LEAF PROFILE; MCE; **; MACHINED		MODIF. / MACHINING
	192989	70520-5-0804	PROFILO DELL'ANTA LATERALE / SIDE LEAF PROFILE		PROFILO / PROFILE
04	198862 (RS) 198875 (LS)	70520-2-0209 70520-2-0232	PROFILO DELL'ANTA IN ALTO; BORDO DI CHIUSURA SECONDARIO; **; MODIF. / LEAF PROFILE; SCE; **; MACHINED		MODIF. / MACHINING
	192989	70520-5-0804	PROFILO DELL'ANTA LATERALE / SIDE LEAF PROFILE		PROFILO / PROFILE
05	198987 (RS) 198991 (LS)	70520-2-0226 70520-2-0235	PROFILO DELL'ANTA IN BASSO; BORDO DI CHIUSURA SECONDARIO; **; MODIF. / BOTTOM LEAF PROFILE; **; MACHINED		MODIF. / MACHINING
	192986	70520-5-0801	PROFILO DELL'ANTA IN BASSO / LEAF PROFILE BOTTOM		PROFILO / PROFILE
06	198988 (RS) 198992 (LS)	70520-2-0227 70520-2-0236	PROFILO DI SUPPORTO; **; MODIF. / MOUNTING PROFILE; **; MACHINED		MODIF. / MACHINING
	192987	70520-5-0802	PROFILO DI SUPPORTO GUARNIZIONE A PAVIMENTO / FLOOR SEAL MOUNTING PROFILE		PROFILO / PROFILE
07	198986 (RS) 198990 (LS)	70520-2-0225 70520-2-0234	PROFILO DI COLLEGAMENTO; **; MODIF. / CONNECTING PROFILE; **; MACHINED		MODIF. / MACHINING
	200733	70520-5-0807	PROFILO DI COLLEGAMENTO / CONNECTING PROFILE		PROFILO / PROFILE
08	198989	70520-2-0228	PROFILO DI COPERTURA; MODIF. / COVER PROFILE; MACHINED		MODIF. / MACHINING
	192988	70520-5-0803	PROFILO DI COPERTURA GUARNIZIONE A PAVIMENTO / FLOOR SEAL COVER PROFILE		PROFILO / PROFILE
09	126189	70722-1-0100	GIUNTO HT / JOINT HT	193009	COMPONENTE / PART
10	77537	70480-2-0430	TASSELLO SCORREVOLE PER LARGHEZZA TASSELLO 8 MM / SLOT NUT FOR SLOT WIDTH 8 MM	193009 -> 137125	COMPONENTE / PART
11	200916	70520-3-0714	VITE ESAGONALE M5X35 A2 DIN965-TX / COUNTERSUNK SCREW M5X35 A2 DIN965-TX	200547	COMPONENTE / PART
12	200917	70520-3-0713	CAPPUCCIO DI PROTEZIONE 10/12,6 KS-NERO / COVER CAP 10/12,6 KS-BLACK	200547	COMPONENTE / PART
13	25455	70715-5-0802	PROFILO DI VETRATURA ISO 22MM / GLAZING GASKET ISO 22 MM		GUARNIZIONE / GASKET
13	73343	70715-5-0821	PROFILO DI VETRATURA VETRO DI SICUREZZA TEMPRATO 10MM / GLAZING PROFILE ESG 10 MM		GUARNIZIONE / GASKET



207037 MO MCR SYSTEM IT Istruzioni di Installazione  
 193098 MO MCR SYSTEM EN Installation instructions

Papirusdrucke dieser Zeichnung unterliegen nicht dem Änderungsdienst!  
 Printed drawings are not revision controlled!

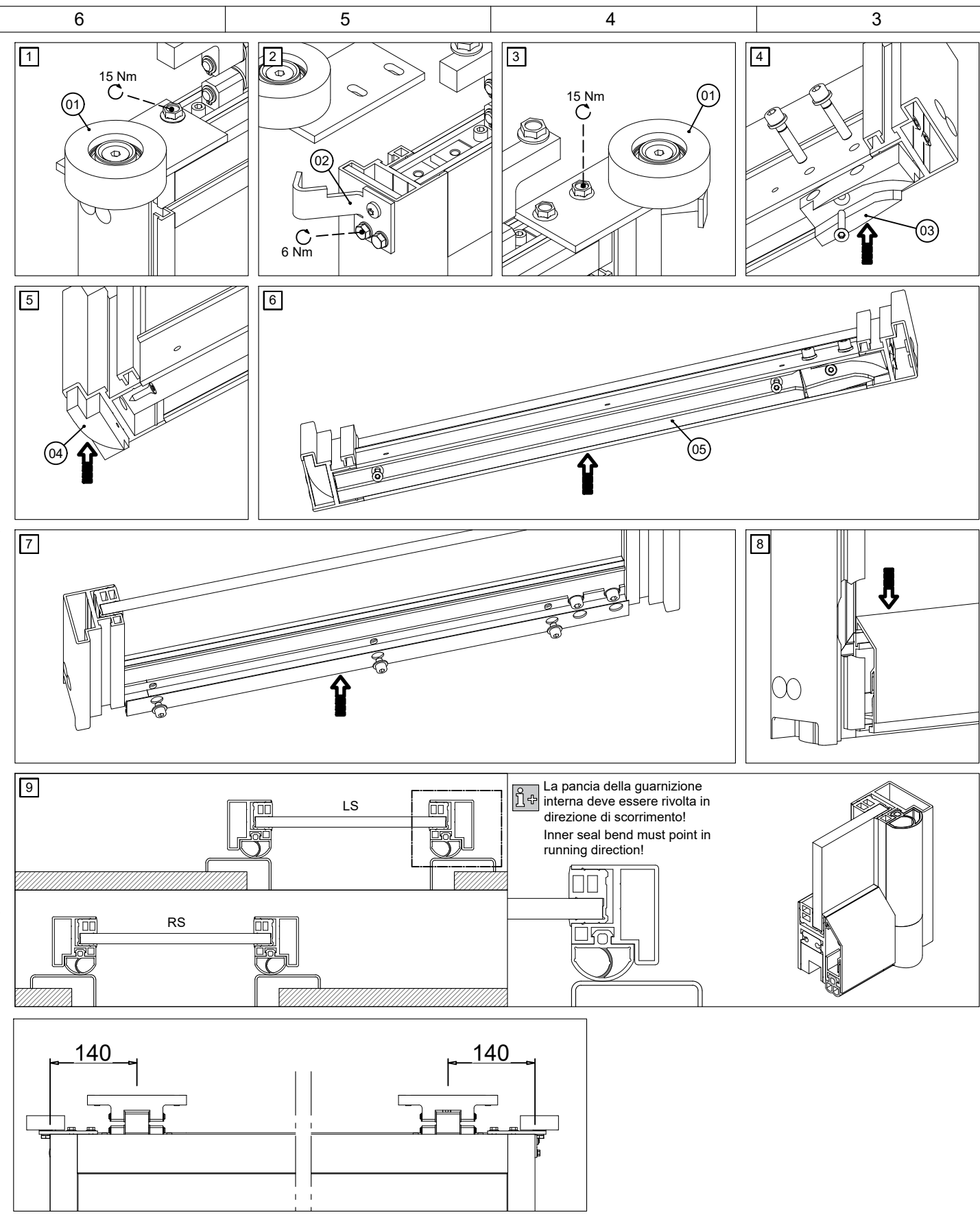
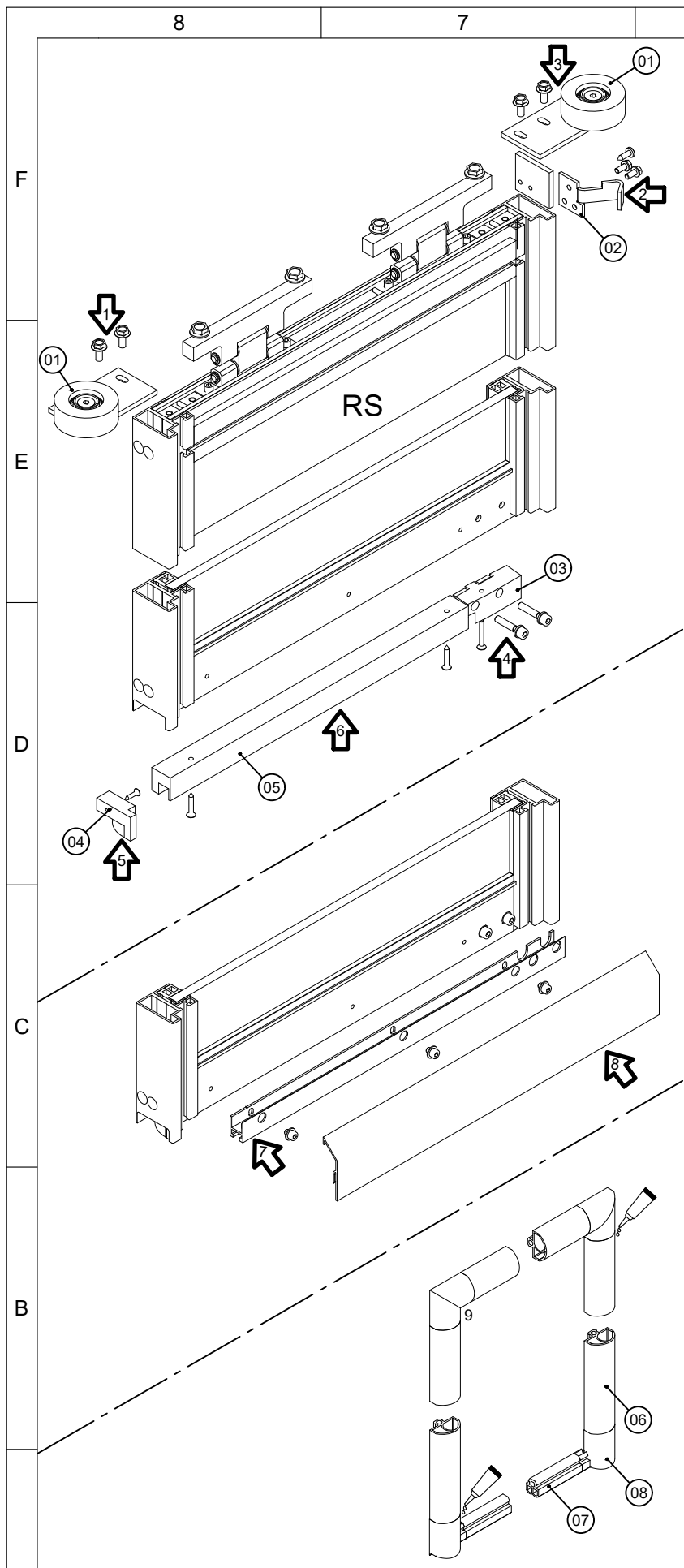
Diese Zeichnung entspricht dem Entwicklungsstand des Zeichnungsdatums bzw. der letzten Änderungseintragung. Aus der Benutzung der Zeichnung können keine Ansprüche, gleich welcher Art, einschließlich Schadenersatzansprüche, abgeleitet und gegen GEZE geltend gemacht werden. Die Zeichnung bleibt unser Eigentum und ist Dritten nur für die Vertragsdauer zur Benutzung überlassen. Sämtliche sich aus der Zeichnung ergebenden Ansprüche stehen ausschließlich GEZE zu. Ohne vorherige Zustimmung von GEZE darf diese Zeichnung weder vervielfältigt noch Dritten zugänglich gemacht werden.

This drawing shows the actual state of product development at the date of the drawing or the revision date. No claims for damages in any form can be made against GEZE as a result of the interpretation of this drawing. This drawing remains the property of GEZE and is made available to third parties only for the duration of contractual obligations. All rights connected with this drawing remain in possession of GEZE. This drawing may not be copied or handed over to third parties without the express consent of GEZE.

GEZE GmbH P.O. Box 13 63 71226 Leonberg Germany		Benennung / description <b>DISEGNO; ANTA 01; MCR</b> <b>PRODUCTION-DWG. LEAF 01; MCR</b>	
vertraulich / confidential		Datum / date erstellt / drawn 2022-08-30 u6469 Frg. Prod. / Rel. Prod. 2023-07-12 U3536	
Name u6469		Blatt sheet <b>A3 - 2/4</b>	
Material-Nr. ID-no. <b>204793</b>		Maßstab scale <b>1:1</b>	
Zeichnungs-Nr. document-no. <b>70520-9-0969</b>		Freigabe Produktion	

EMPB/Revision	Datum / date	Name	Mitteilungs-nr. / change no.
00	30.08.2022	U36469	3060





Disegni di lavorazione / MACHINING DRAWINGS					
NR	ID	ZNG (disegno) DWG	DESCRIZIONE / DESCRIPTION	CONTENUTO IN / CONTAINED IN	TIPO DOCUMENTO / DOCUMENT ART
01	127585	70722-1-0104	GUIDA CARRELLO PL-HT IMB. / PL-HT SYSTEM GUIDING ROLLER	193009	COMPONENTE / PART
02	200550 (RS) 200774 (LS)	70520-1-0107 70520-1-0108	LAMIERA DI FISSAGGIO, BORDO DI CHIUSURA SECONDARIO; XX COMPL. / BRACKET; SCE TOP; XX; KIT		COMPONENTE / PART
03	200549 (RS) 200773 (LS)	70520-1-0105 70520-1-0106	GUIDA A PAVIMENTO; BORDO DI CHIUSURA SECONDARIO; XX / FLOOR GUIDE; SCE; XX		COMPONENTE / PART
04	200548 (RS) 200787 (LS)	70520-1-0120 70520-1-0121	GUIDA A PAVIMENTO; BORDO DI CHIUSURA PRINCIPALE; XX / FLOOR GUIDE; MCE; XX		COMPONENTE / PART
05	198830	70520-2-0201	PROFILO GUIDA A PAVIMENTO / FLOOR GUIDE PROFILE		COMPONENTE / PART
06	193010	70520-5-0805	GUARNIZIONE A PALLONCINO / BALLOON GASKET		COMPONENTE / PART
07	193011	70520-5-0806	GUARNIZIONE A 2 CAMERE / 2-CHAMBER GASKET		COMPONENTE / PART
08	200536	70520-1-0119	GUARNIZIONI; ANGOLI SIGILLANTI; SET / GASKET CORNERS; SET		COMPONENTE / PART

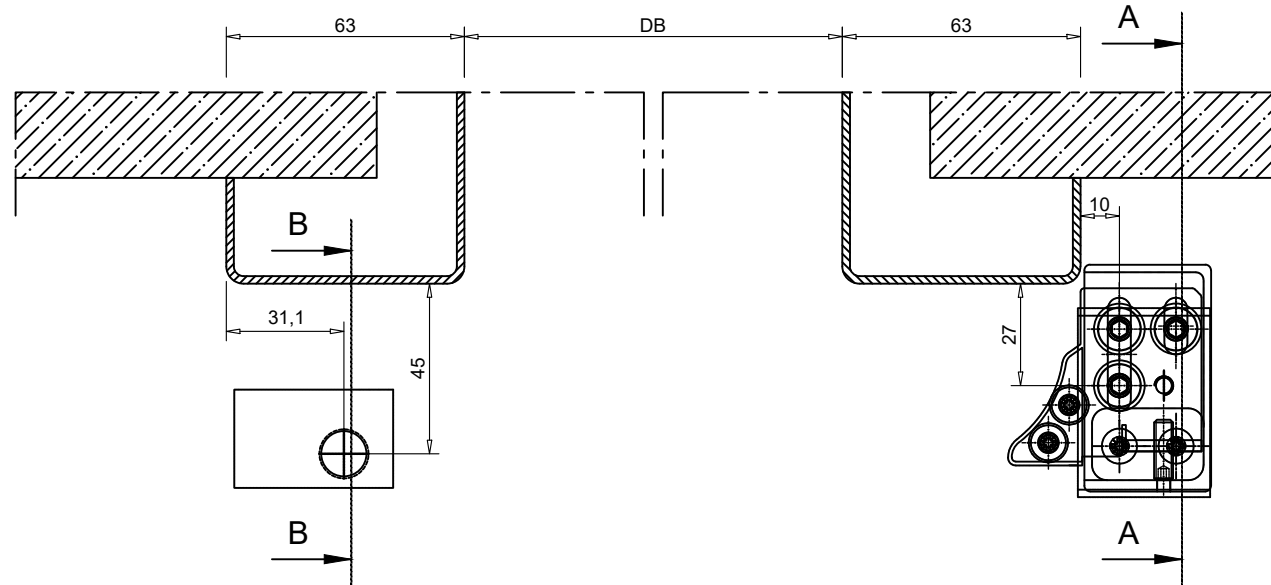
Diese Zeichnung entspricht dem Entwicklungsstand des Zeichnungsdatums bzw. der letzten Änderungseintragung. Aus der Benutzung der Zeichnung können keine Ansprüche, gleich welcher Art, einschließlich Schadenersatzansprüche, abgeleitet und gegen GEZE geltend gemacht werden. Die Zeichnung bleibt unser Eigentum und ist Dritten nur für die Vertragsdauer zur Benutzung überlassen. Sämtliche sich aus der Zeichnung ergebenden Ansprüche stehen ausschließlich GEZE zu. Ohne vorherige Zustimmung von GEZE darf diese Zeichnung weder vervielfältigt noch Dritten zugänglich gemacht werden.

This drawing shows the actual state of product development at the date of the drawing or the revision date. No claims for damages in any form can be made against GEZE as a result of the interpretation of this drawing. This drawing remains the property of GEZE and is made available to third parties only for the duration of contractual obligations. All rights connected with this drawing remain in possession of GEZE. This drawing may not be copied or handed over to third parties without the express consent of GEZE.

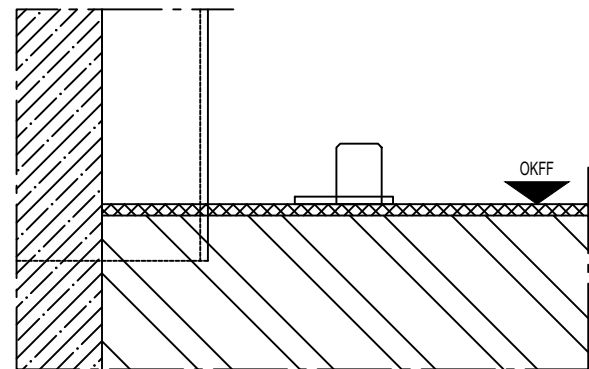
Papierausdrucke dieser Zeichnung unterliegen nicht dem Änderungsdienst!  
Printed drawings are not revision controlled!

<b>GEZE</b> GEZE GmbH P.O. Box 13 63 71226 Leonberg Germany		Benennung / description <b>DISEGNO; ANTA 02; MCR PRODUCTION-DWG; LEAF 02; MCR</b>	
vertraulich / confidential		Datum / date erstellt / drawn 2022-08-30	Name u6469
Blatt / sheet A3 - 3/4		Material-Nr. ID-no. <b>204793</b>	
Frg. Prod. / Rel. Prod. 2023-07-12		Maßstab / scale 1:1	
Freigabe Produktion		Zeichnungs-Nr. document-no. <b>70520-9-0969</b>	
00	30.08.2022	U6469	3060
EMPB/Revision	Datum / date	Name	Mitteilungs-nr. / change no.

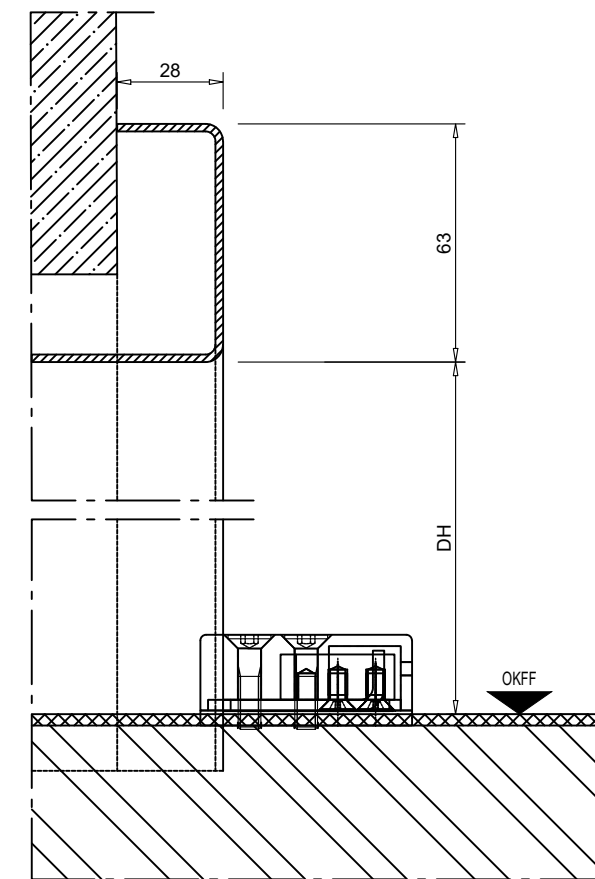
207037 MO MCR SYSTEM IT Istruzioni di Installazione  
193098 MO MCR SYSTEM EN Installation instructions



SECTIONAL VIEW B-B  
SEZIONE B-B



SECTIONAL VIEW A-A  
SEZIONE A-A



207037 MO MCR SYSTEM IT  
Istruzioni di Installazione  
193098 MO MCR SYSTEM EN  
Installation instructions

Papierausdrucke dieser Zeichnung unterliegen  
nicht dem Änderungsdienst!  
Printed drawings are not revision controlled!

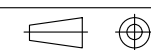
**GEZE** GEZE GmbH  
P.O. Box 13 63  
71226 Leonberg  
Germany

Benennung / description  
**DISPOSIZIONE SUL TELAIO; MCR**  
**FRAME TEMPLATE; MCR**

vertraulich / confidential

erstellt / drawn	Datum / date	Name	Blatt sheet	A3 - 4/4	Material-Nr. ID-no.
Frg. Prod. / Rel. Prod.	2022-08-30	U6469	Maßstab scale	1:1	204793
	2023-07-12	U3536			

Freigabe Produktion



Zeichnungs-Nr. document-no.  
**70520-9-0969**

Diese Zeichnung entspricht dem Entwicklungsstand des Zeichnungsdatums bzw. der letzten Änderungseintragung. Aus der Benutzung der Zeichnung können keine Ansprüche, gleich welcher Art, einschließlich Schadenersatzansprüche, abgeleitet und gegen GEZE geltend gemacht werden. Die Zeichnung bleibt unser Eigentum und ist Dritten nur für die Vertragsdauer zur Benutzung überlassen. Sämtliche sich aus der Zeichnung ergebenden Ansprüche stehen ausschließlich GEZE zu. Ohne vorherige Zustimmung von GEZE darf diese Zeichnung weder vervielfältigt noch Dritten zugänglich gemacht werden.

This drawing shows the actual state of product development at the date of the drawing or the revision date. No claims for damages in any form can be made against GEZE as a result of the interpretation of this drawing. This drawing remains the property of GEZE and is made available to third parties only for the duration of contractual obligations. All rights connected with this drawing remain in possession of GEZE. This drawing may not be copied or handed over to third parties without the express consent of GEZE.

8

7

6

5

00	30.08.2022	U6469	3060
EMPB/Revision	Datum / date	Name	Mitteilungs-nr. / change no.