



SISTEMI DI PORTE SEMICIRCOLARI E CIRCOLARI GEZE
SOLUZIONI INNOVATIVE SU MISURA PER INGRESSI



INDICE DEI CONTENUTI

Sistemi di porte semicircolari e circolari GEZE	4
Tabella riassuntiva	5
Caratteristiche generali del prodotto SC/SC-FR e SCR/SCR-FR	6
Panoramica modelli di base e varianti speciali	7
GEZE Slimdrive SC	9
GEZE Slimdrive SCR	12
GEZE Slimdrive SC/SCR GGS	14
GEZE Slimdrive SC/SC-FR RC2	16
Accessori	
Programmatore di funzione	18
Protezione	19
Tipo di blocco	20
Service tools	21
Disegni di installazione SC/SCR	22
Schema di cablaggio	26
Referenze	27

Sistemi di porte semicircolari e circolari GEZE

Soluzioni innovative per ingressi

L'ingresso è il "biglietto da visita" di ogni edificio, e ne rivela tutto il suo carattere. Agli ingressi degli edifici più prestigiosi del mondo vengono introdotte le soluzioni personalizzate GEZE: la nostra esperienza pluriennale si rispecchia nelle applicazioni messe in campo nei più svariati settori.

Le porte scorrevoli semicircolari e circolari creano più spazio e luce. Questa serie di prodotti è caratterizzata da comandi semplici, numerose possibilità di personalizzazione ed un facile montaggio.

I vantaggi immediati

- Pianificazione e produzione personalizzate per ogni edificio
- Certificazione TÜV secondo DIN 18650 / EN 16005 in tutte le varianti
- L'altezza ridotta della trasmissione, pari a 7 cm, permette di avere altezze elevate per il passaggio conferendo carattere ed eleganza al contesto
- L'ampia incidenza della luce rende l'ingresso una zona luminosa e accogliente
- Maggiore trasparenza nella variante con tetto in vetro
- Materiali di alta qualità e sistemi di controllo all'avanguardia garantiscono un elevato grado di efficienza
- Le porte scorrevoli circolari e semicircolari permettono un'ampiezza di apertura fino al 40 % superiore rispetto alle porte scorrevoli lineari
- Si integrano perfettamente nelle strutture in vetro
- Variante FR da utilizzare nelle vie di fuga e nelle uscite di sicurezza secondo la direttiva AutSchR
- Comando e regolazione semplificati tramite l'utilizzo del sistema sperimentato di porte scorrevoli

Slimdrive SC: automazione per porte scorrevoli semicircolari, utilizzabile anche come bussola d'ingresso in combinazione con porte scorrevoli lineari

Slimdrive SCR: soluzione automatica a 360° per porte scorrevoli circolari

SC-FR e SCR-FR: omologate per l'utilizzo nelle vie di fuga e uscite di sicurezza, omologate e certificate a norma DIN 18650 / EN 16005

Slimdrive SC/SCR GGS: variante per porte scorrevoli automatiche tutto vetro semicircolari e circolari

Slimdrive SC RC2 e SC-FR RC2: sistema di porte scorrevoli circolari e semicircolari anti-effrazione realizzate con profili a sezione ridotta

DIN 18650

Per poter garantire una sicurezza ottimale a tutti gli utenti di porte automatiche, i sistemi di porte scorrevoli circolari e semicircolari GEZE sono omologate e certificate a norma DIN 18650.

EN 16005

La nuova norma europea EN 16005, uno standard di sicurezza valido a livello europeo per le porte automatiche, definisce i requisiti sulla personalizzazione e sui metodi di controllo per la sicurezza d'uso delle porte automatiche.

Tutti i sistemi automatici per porte e i sensori di sicurezza GEZE soddisfano la norma EN 16005.



Ministero degli Esteri ed European Integration, Zagabria, Croazia (foto: Robert Les)

Panoramica generale dei sistemi di porte scorrevoli circolari e semicircolari automatiche

Caratteristiche del prodotto				
	SC	SC-FR	SCR	SCR-FR
Per vie di fuga e uscite di sicurezza	-	•	-	•
Senza barriere	•	•	•	•
Velocità di apertura regolabile	•	•	•	•
Velocità di chiusura regolabile	•	•	•	•
Ampiezza di apertura 2 ante	800 – 3000 mm		800 – 2300 mm	
Altezza max. vano passaggio*	3000 mm			
Altezza cappello (min.)	75 mm			
Peso anta (max.) 1 anta	100 kg			
Peso anta (max.) 2 ante	120 kg			
Raggio (min.)	1000 mm	1100 mm	1000 mm	1100 mm
Raggio (max.)	2000 mm			
Versione con anta scorrevole	Vetro stratificato laminato VSL 10 mm, 10 mm ESG-H** con sistema di accessori GGS (variante GGS), vetri speciali su richiesta			
Parti fisse laterali	Vetro stratificato laminato VSL 10 mm, pannellature cieche 22 mm, Vetro stratificato laminato VSL, 12 mm filo lucido (variante GGS), vetri speciali su richiesta			
Superfici	verniciatura a polvere secondo RAL, anodizzata E6/EV1, anodizzazione come da campione, rivestite con acciaio inox lucidato, rivestite con acciaio inox grana 240, rivestimenti speciali a richiesta			
Struttura del tetto	tetto antipolvere in lamiera, tetto impermeabile all'acqua, tetto in vetro			
Illuminazione	nella variante con tetto, non fattibile nel tetto a vetro		su richiesta del cliente, non fattibile nel tetto a vetro	
Tipologia tappeto interno	Zerbino in cocco o tecnico su richiesta del cliente			
Tipologia lama d'aria	possibile a seconda della struttura del soffitto		integrato nel controsoffitto	
Collegamento per facciata fuori centro	•	•	•	•
Funzioni speciali su richiesta	•	•	•	•
Programmatore di funzione	Programmatore digitale con display DPS Programmatore a tasti TPS Comando tramite sistema di gestione edificio			
Omologazioni	DIN 18650, EN 16005			

- = SÌ
- = NON DISPONIBILE
- * = PREVIA VERIFICA TECNICA
- ** = VETRO TEMPERATO DI SICUREZZA HST

Caratteristiche generali del prodotto SC/SC-FR e SCR/SCR-FR

Descrizione

- Profili porta e guida di scorrimento realizzati in alluminio
- Guida pavimento continua in acciaio inox
- La porta può essere di forma convessa (curva verso l'interno) o concava (curva verso l'esterno)
- Personalizzazioni per il montaggio e per il collegamento con le parti laterali dell'edificio
- Ampia scelta di finiture / colorazioni
- Le ante fisse e mobili possono essere realizzate con sistemi di profili a sezione ridotta o con il sistema GGS GEZE
- Numerose versioni di personalizzazione per la progettazione delle parti fisse laterali e della struttura del soffitto

Varianti FR per l'utilizzo nelle vie di fuga e nelle uscite di sicurezza

- La versione FR-ridondante è dotata di motore a doppio avvolgimento, centralina con doppia logica di comando e batteria ricaricabile, al fine di garantire sempre l'apertura della porta anche in caso di avaria di uno dei componenti
- Programmatore digitale bloccabile: esso deve essere gestito solo da personale autorizzato. Pertanto è assolutamente necessario un programmatore a chiave. La modalità di funzionamento selezionata deve essere ben evidente.
- Rilevatore di movimento con autocontrollo: la funzionalità deve essere monitorata costantemente. Se viene rilevato un guasto la porta si apre e rimane aperta (è necessario effettuare la riparazione).
- Nota sul bloccaggio delle porte per vie di fuga e uscite di sicurezza (modalità "Notte"): le porte scorrevoli automatiche destinate alle uscite di sicurezza una volta bloccate non fungono da uscita da via di fuga. Solitamente questa funzione viene attivata quando non è presente più nessuno nell'edificio.

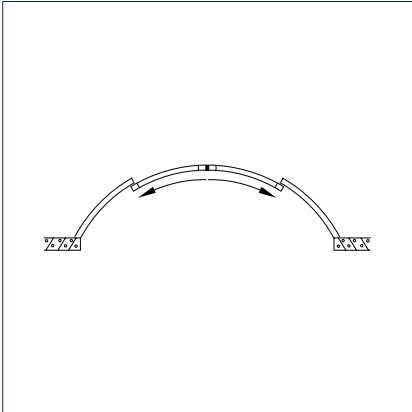
Descrizione delle funzioni della centralina

- Comando completamente digitale con microprocessore ad alte prestazioni
- Tutte le impostazioni dell'impianto e l'indicazione dei parametri di funzionamento, errore e manutenzione sono possibili tramite il programmatore digitale con display GEZE
- Modalità di funzionamento: Automatico, Apertura permanente, Chiusura negozio (one-way), Notte, Off
- Ampiezza di apertura ridotta con aggiustamento regolabile in modalità di apprendimento; nella variante FR tenendo conto della larghezza minima della via di fuga. Questa dipende dal numero di persone che utilizzano l'uscita in questione; a partire da 5 persone deve essere almeno di un metro
- Differenti "tempi d'apertura" programmabili a seconda della stagione
- Indicazione dei dati statistici e degli errori tramite il programmatore digitale (quantità dei movimenti di apertura, indicazione degli intervalli di manutenzione)
- Centralina con sistema auto-controllato
- Tempo di apertura programmabile automaticamente sulla base del flusso di visitatori
- Collegamento al sistema di rilevazione incendio
- Bloccaggio elettromeccanico con contatto di segnalazione opzionale per impianti di allarme
- Velocità di apertura e di chiusura regolabile
- Indicazione errori per il sensore di sicurezza e il rilevatore di movimento
- Comandi con funzione personalizzata su richiesta

Panoramica varianti standard e speciali

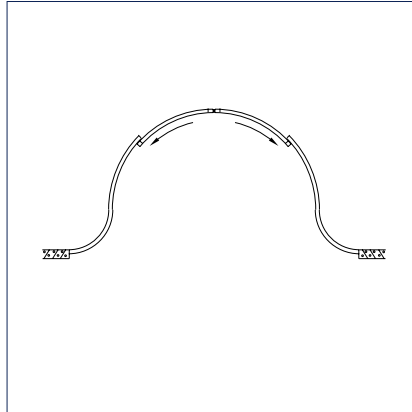
Porte scorrevoli semicircolari GEZE Slimdrive SC

Modello standard



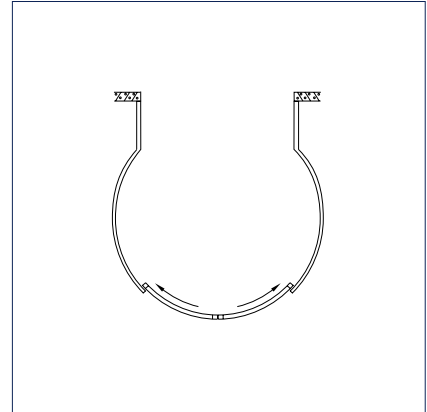
Porta scorrevole semicircolare a due o più ante, combinabili

Variante speciale



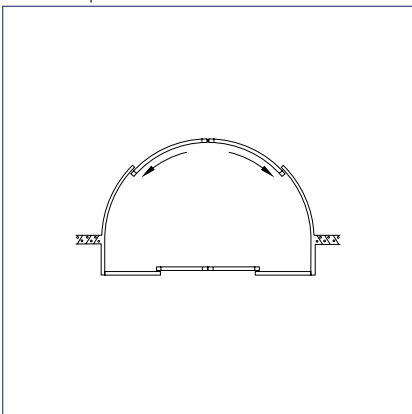
Archi opposti

Variante speciale



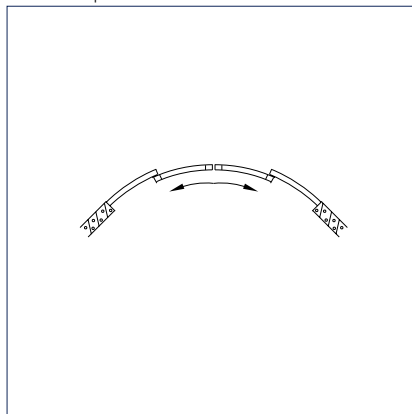
Applicazione a semicerchio

Variante speciale



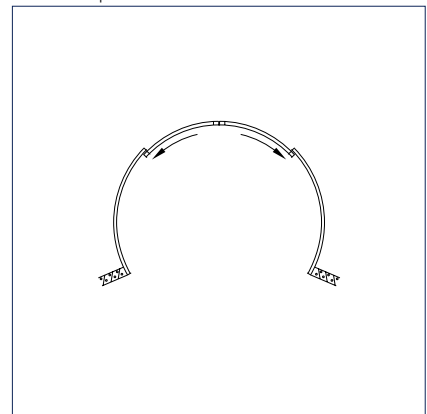
Bussola ingresso 180° porta scorrevole semicircolare a 2 ante combinata con porta scorrevole lineare

Variante speciale



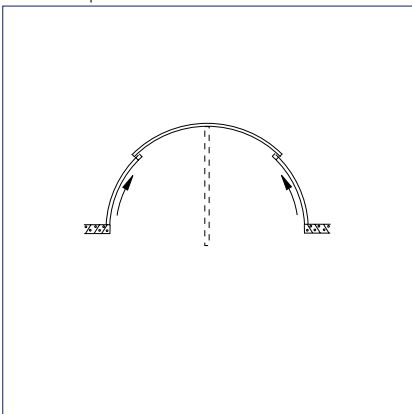
Porta ad angolo a 90° larghezza max. di apertura per ottimizzare gli spazi

Variante speciale



Porta ad angolo a 270° a 2 ante, con apertura centrale o ad 1 anta con apertura verso l'esterno

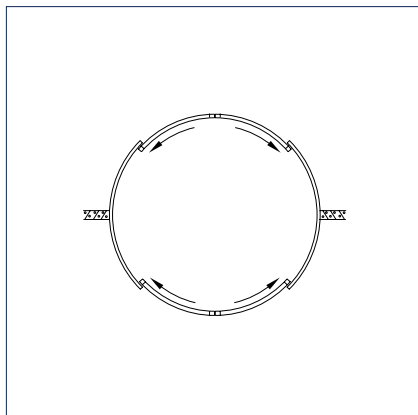
Variante speciale



Ingresso doppio per ingressi ed uscite separate

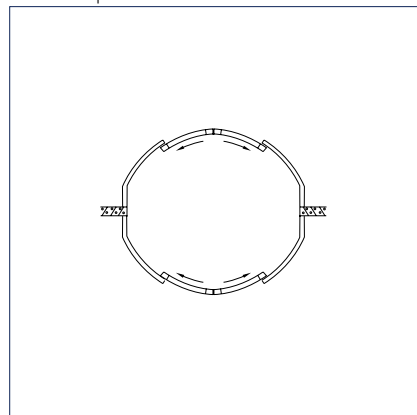
Porte scorrevoli circolari GEZE Slimdrive SCR

Modello standard



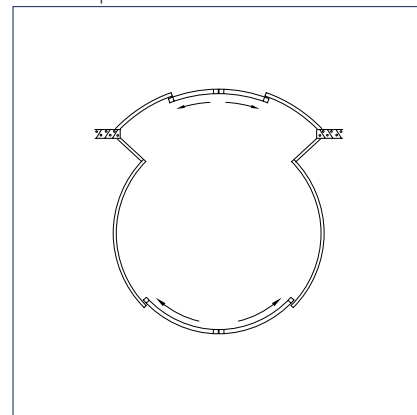
Bussola d'ingresso a 360°, due porte scorrevoli semicircolari ad anta doppia, ognuna a 180° con automatismi separati

Variante speciale



Bussola d'ingresso ovale

Variante speciale



Bussola d'ingresso allargata



Società di costruzione di edifici residenziali Vieya, Dongen, Paesi Bassi (foto: Erwin Kamphuis)

GEZE Slimdrive SC

Automatismi per porte scorrevoli semicircolari GEZE Slimdrive SC

GEZE Slimdrive SC possiede un potente sistema di trasmissione per porte scorrevoli semicircolari nascosto in un'unità di soli 7 cm di altezza. L'attuatore si integra con discrezione ed eleganza nelle facciate e si può utilizzare in ambienti particolarmente frequentati. Con porte scorrevoli semicircolari con un raggio min. di 1000 mm, porte scorrevoli ad arco con raggi ampi oppure in combinazione con una porta scorrevole lineare come bussola d'ingresso, GEZE Slimdrive SC consente una vasta gamma di opzioni e combinazioni ed al contempo soddisfa le massime esigenze in termini di funzionalità e design. Con Slimdrive SC si possono realizzare ampiezze di apertura max. di 3000 mm per porte a due ante. Il peso massimo per anta applicabile è di 120 kg. Nella versione Slimdrive SC-FR, la porta scorrevole semicircolare si può utilizzare anche nelle vie di fuga e uscite di sicurezza.

Versioni speciali

Slimdrive SC GGS / SC-FR GGS - variante per porte scorrevoli ad arco tutto vetro con sistema GGS GEZE

Slimdrive SC RC2 / SC-FR RC2 - variante con protezione antieffrazione, classe di resistenza 2



Belgian SkyShop Brussels International Airport, Bruxelles, Belgio (foto: Erwin Kamphuis)

Campo di applicazione

- Uffici ed edifici di rappresentanza
- Alberghi e ristoranti
- Ospedali
- Case di cura e di riposo
- Aeroporti e stazioni ferroviarie
- Fiere, mostre e autosaloni
- Bussole d'ingresso
- Adatti per nuove costruzioni, ristrutturazioni e restauri grazie alla ridotta altezza complessiva

Dati tecnici

Caratteristiche del prodotto	SC	SC-FR
Per vie di fuga e uscite di sicurezza	-	•
Senza barriere	•	•
Velocità di apertura regolabile	•	•
Velocità di chiusura regolabile	•	•
Ampiezza di apertura 2 ante	800 – 3000 mm	
Altezza max. vano passaggio*	3000 mm	
Altezza cappello (min.)	75 mm	
Peso anta (max.) 1 anta	100 kg	
Peso anta (max.) 2 ante	120 kg	
Raggio (min.)	1000 mm	1100 mm
Versione con anta scorrevole	Vetro stratificato laminato VSL 10 mm, vetri speciali su richiesta	
Parti fisse laterali	Vetro stratificato laminato VSL 10 mm, pannellature cieche 22 mm, vetri speciali su richiesta	
Superfici	verniciatura a polvere secondo RAL, anodizzata E6/EV1, anodizzazione come da campione, rivestite con acciaio inox lucidato, rivestite con acciaio inox grana 240, rivestimenti speciali a richiesta	
Struttura del tetto	tetto antipolvere in lamiera, tetto impermeabile all'acqua, tetto in vetro	
Illuminazione	nella variante con tetto, non fattibile nel tetto a vetro	
Tipologia tappeto interno	Zerbino, su richiesta del cliente	
Tipologia lama d'aria	possibile a seconda della struttura del soffitto	
Collegamento per facciata fuori centro	•	•
Funzioni speciali su richiesta	•	•
Programmatore di funzione	Programmatore digitale con display DPS Programmatore a tasti TPS Comando tramite sistema di gestione edificio	
Omologazioni	DIN 18650, EN 16005	

- = Sì
- = NON DISPONIBILE
- * = PREVIA VERIFICA TECNICA

Esecuzione a semicerchio e a cerchio completo											
Raggio nominale (mm)	1000	1100	1200	1300	1400	1500	1600	1700	1800	1900	2000
Angolo della porta	180°										
Angolo di passaggio	80°										
Larghezza della porta (mm)	2000	2200	2400	2600	2800	3000	3200	3400	3600	3800	4000
Larghezza vano passaggio (mm)	1144	1273	1401	1530	1658	1787	1916	2044	2173	su richiesta	su richiesta
Lunghezza arco (mm)	3142	3456	3770	4084	4398	4712	5027	5341	5655	5969	6283

Dimensioni standard

Lunghezza arco BL = max. 5500 mm

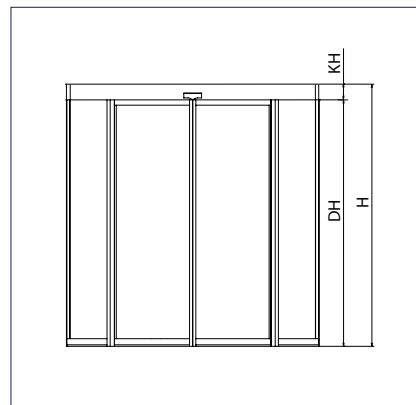
Larghezza vano passaggio LW = 1000 mm - 2300 mm

Calcolo approssimativo della lunghezza dell'arco

$$\textcircled{A} \quad BL = r \times \frac{y \cdot \pi}{180}$$

$$\textcircled{B} \quad BL = \sqrt{B^2 + \frac{16}{3} \times T^2}$$

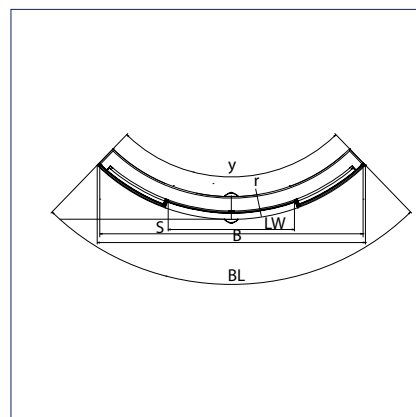
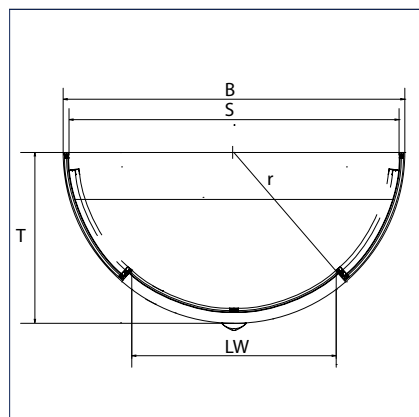
Sezione verticale



- A = con raggio dato r e angolo y
- B = con profondità costruttiva data T e larghezza porta B

- DH = altezza vano passaggio
- H = altezza porta
- KH = altezza cappello

Sezioni orizzontali



- B = larghezza porta
- LW = larghezza vano passaggio
- r = raggio nominale
- S = larghezza interna
- T = profondità complessiva

- B = larghezza porta
- BL = lunghezza arco
- LW = larghezza vano passaggio
- r = raggio nominale
- S = larghezza interna

GEZE Slimdrive SCR

Automatismi per porte scorrevoli circolari GEZE SCR

GEZE Slimdrive SCR è una soluzione di porte automatiche a 360°. Le automazioni formano una sola unità, ma vengono comandate separatamente l'una dall'altra. Questo automatismo si può integrare in modo praticamente invisibile nelle facciate grazie alla sua altezza estremamente ridotta di soli 7 cm. Materiali di alta qualità e sistemi di controllo all'avanguardia sono garanzia di elevata efficienza: con GEZE Slimdrive SCR, si possono realizzare ampiezze di apertura fino a max. 2300 mm con peso massimo di 120 kg per ogni anta. Nella versione Slimdrive SCR-FR, la porta scorrevole circolare si può utilizzare anche nelle vie di fuga e uscite di sicurezza.

Versioni speciali

Slimdrive SC RC2 / SC-FR RC2 - variante con protezione antieffrazione, classe di resistenza 2



SGL Carbon, Meitingen, Germania (foto: Dirk Wilhelmy)

Campo di applicazione

- Uffici ed edifici di rappresentanza
- Alberghi e ristoranti
- Ospedali
- Case di cura e di riposo
- Aeroporti e stazioni ferroviarie
- Fiere, mostre e autosaloni
- Bussole d'ingresso
- Adatti per nuove costruzioni, ristrutturazioni e restauri grazie alla ridotta altezza complessiva

Dati tecnici

Caratteristiche del prodotto	SCR	SCR-FR
Per vie di fuga e uscite di sicurezza	-	•
Senza barriere	•	•
Velocità di apertura regolabile	•	•
Velocità di chiusura regolabile	•	•
Ampiezza di apertura 2 ante	800 – 2500 mm	
Altezza max. vano passaggio*	3000 mm	
Altezza cappello (min.)	75 mm	
Peso anta (max.) 1 anta	100 kg	
Peso anta (max.) 2 ante	120 kg	
Raggio (min.)	1000 mm	1100 mm
Raggio (max.)	2000 mm**	
Versione anta scorrevole	Vetro stratificato laminato VSL 10 mm, vetri speciali su richiesta	
Parti fisse laterali	Vetro stratificato laminato VSL 10 mm, pannellature cieche 22 mm, Vetro stratificato laminato VSL, 12 mm filo lucido (variante GGS), vetri speciali su richiesta	
Superfici	verniciatura a polvere secondo RAL, anodizzata E6/EV1, anodizzazione come da campione, rivestite con acciaio inox lucidato, rivestite con acciaio inox grana 240, rivestimenti speciali a richiesta	
Struttura del tetto	tetto antipolvere in lamiera, tetto impermeabile all'acqua, tetto in vetro	
Illuminazione	su richiesta del cliente, non fattibile nel tetto a vetro	
Tipologia tappeto interno	Zerbino su richiesta del cliente	
Tipologia lama d'aria	integrato nel controsoffitto	
Collegamento per facciata fuori centro	•	•
Funzioni speciali su richiesta	•	•
Programmatore di funzione	Programmatore digitale con display DPS Programmatore a tasti TPS Comando tramite sistema di gestione edificio	
Omologazioni	DIN 18650, EN 16005	

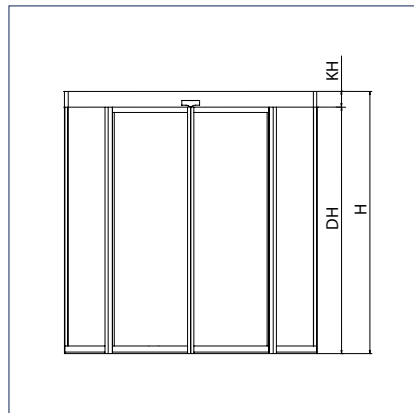
- = Sì
- = NON DISPONIBILE
- * = PREVIA VERIFICA TECNICA
- ** = IN BASE ALL'ALTEZZA DEL CAPPELLO

Calcolo approssimativo della lunghezza dell'arco

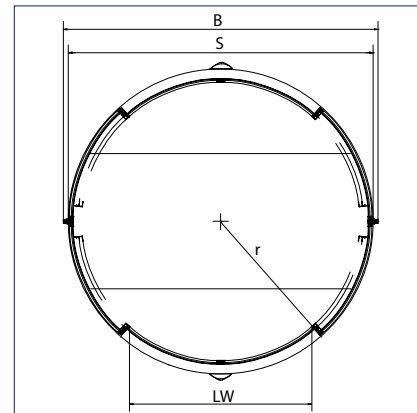
(A) $BL = r \times \frac{y \cdot \pi}{180}$

(B) $BL = \sqrt{B^2 + \frac{16}{3} \times T^2}$

Sezione verticale



Sezione orizzontale



- A = con raggio dato r e angolo y
- B = con profondità costruttiva data T e larghezza porta B
- T = profondità costruttiva

- DH = altezza vano passaggio
- H = altezza porta
- KH = altezza cappello

- B = larghezza porta
- LW = larghezza vano passaggio
- r = raggio nominale
- S = larghezza interna

GEZE Slimdrive SC/SCR GGS

Eleganza e trasparenza senza telaio

Con il sistema di GGS GEZE (sistemi tuttovetro GEZE), le porte scorrevoli ad arco colpiscono per il loro design impeccabile. La massima trasparenza viene supportata dalla variante con tetto in vetro. Ogni anta scorrevole viene fissata con particolari pinze. Le parti fisse laterali sono costituite da VSL curvato e incorniciate con profili a sezione ridotta. Il raggio minimo è di 1250 mm, la larghezza max. del vano passaggio è di 2500 mm e il peso max. dell'anta è 100 kg. Tuttavia è possibile realizzare dimensioni diverse su richiesta. Per l'utilizzo nelle vie di fuga e di sicurezza è disponibile la variante FR.



Campo di applicazione

- Uffici ed edifici di rappresentanza
- Alberghi e ristoranti
- Ospedali
- Case di cura e di riposo
- Aeroporti e stazioni ferroviarie
- Fiere, mostre e autosaloni
- Bussole d'ingresso
- Adatti per nuove costruzioni, ristrutturazioni e restauri grazie alla ridotta altezza complessiva

Dati tecnici

Caratteristiche del prodotto				
	SC GGS	SC-FR GGS	SCR GGS	SCR-FR GGS
Per vie di fuga ed uscite di sicurezza	-	•	-	•
Senza barriere	•	•	•	•
Velocità di apertura regolabile (ventilazione)	•	•	•	•
Velocità di chiusura regolabile	•	•	•	•
Ampiezza di apertura 2 ante	800 – 3000 mm		800 – 2300 mm	
Altezza max. vano passaggio*	2500 mm		2500 mm	
Altezza cappello (min.)	75 mm			
Peso anta (max.) 1 anta	100 kg			
Peso anta (max.) 2 ante	120 kg			
Raggio (min.)	1250 mm			
Raggio (max.)				2000 mm
Versione con anta scorrevole	10 mm ESG-H** con sistema di accessori GGS (variante GGS), vetri speciali su richiesta			
Parti fisse laterali	Vetro stratificato laminato VSL 10 mm senza cornice (variante GGS), vetri speciali su richiesta			
Superfici	verniciatura a polvere secondo RAL, anodizzata E6/EV1, anodizzazione come da campione, rivestite con acciaio inox lucidato, rivestite con acciaio inox grana 240, rivestimenti speciali a richiesta			
Struttura del tetto	tetto antipolvere in lamiera, tetto impermeabile all'acqua, tetto in vetro			
Illuminazione	nella variante con tetto, non fattibile nel tetto a vetro			
Tipologia tappeto interno	zerbino			
Tipologia lama d'aria	possibile a seconda della struttura del soffitto			
Collegamento per facciata fuori centro	-	-	-	-
Funzioni speciali su richiesta	•	•	•	•
Programmatore di funzione	Programmatore digitale con display DPS Programmatore a tasti TPS Comando tramite sistema di gestione edificio			
Omologazioni	DIN 18650, EN 16005			

- = SÌ
- = NON DISPONIBILE
- * = PREVIA VERIFICA TECNICA
- ** = VETRO TEMPERATO DI SICUREZZA HST

GEZE Slimdrive SC/SC-FR RC2

La perfetta combinazione tra design e sicurezza

Il sistema di porte scorrevoli circolari e semicircolari antieffrazione GEZE Slimdrive SC RC2 e la sua variante adatta per le vie di fuga e di sicurezza SC-FR RC2 mettono in difficoltà ladri e malintenzionati. Questo sistema è stato messo a punto specificamente per gli ingressi degli edifici che hanno elevate esigenze di sicurezza. Entrambe le varianti sono state sottoposte a collaudo in base alla classe di resistenza 2 (RC2), in accordo alla norma DIN EN 1627-1630 e sono in grado di ostacolare ogni tentativo di scasso con utensili, come cacciaviti, pinze ed attrezzi per scasso, così come carichi statici e dinamici: in questo modo i servizi di sorveglianza e sicurezza possono intervenire prontamente.



SGL Group Carbon, Meitingen, Germania (foto: Dirk Wilhelmy)

Campo di applicazione

- Ingressi di edifici con elevate esigenze di sicurezza
- Banche
- Farmacie
- Gioiellerie
- Aree di servizio
- Locali informatici

Dati tecnici

Caratteristiche del prodotto	SC/SC-FR RC2
Per vie di fuga e uscite di sicurezza	●
Senza barriere	●
Velocità di apertura regolabile	●
Velocità di chiusura regolabile	●
Ampiezza di apertura 2 ante	900 – 3000 mm
Altezza max. vano passaggio	3000 mm
Altezza cappello (min.)	75 mm
Peso anta (max.) 2 ante	120 kg
Raggio	min. 1350 mm / max. 1750 mm
Versione con anta scorrevole	Vetro stratificato laminato VSL 10 mm, vetri speciali a richiesta
Parti fisse laterali	Vetro stratificato laminato VSL 10 mm, vetri speciali su richiesta
Superfici	verniciatura a polvere secondo RAL, anodizzata E6/EV1, anodizzazione come da campione, rivestimenti speciali a richiesta
Struttura del tetto	tetto antipolvere in lamiera, tetto impermeabile all'acqua, tetto in vetro
Illuminazione	nella variante con tetto, non fattibile nel tetto a vetro
Tipologia tappeto interno	Zerbino in cocco o tecnico su richiesta del cliente
Tipologia lama d'aria	possibile a seconda della struttura del soffitto
Collegamento per facciata fuori centro	-
Funzioni speciali su richiesta	●
Programmatore di funzione	Programmatore digitale con display DPS Programmatore a tasti TPS Comando tramite sistema di gestione edificio
Omologazioni	DIN 18650, EN 16005

- = SÌ
- = NON DISPONIBILE

Nota

La funzione antieffrazione RC2 è prevista soltanto nella modalità "NOTTE". Nella modalità "NOTTE", la porta non è conforme ai requisiti delle vie di fuga: è necessario pertanto accertarsi che nell'edificio non si trovi più nessuno o che siano presenti altre vie di fuga.

Modalità di funzionamento per porte scorrevoli automatiche

GEZE offre diversi programmatori di funzione utilizzabili sia per montaggio ad incasso od a parete.

Programmatore digitale con display (DPS)

Programmatore a tasti (TPS)

Le modalità operative che si possono impostare sono le seguenti:

"Apertura permanente"

La porta si sposta nella posizione "APERTO" e rimane aperta. I rilevatori di movimento ed i pulsanti di apertura sono disattivati.

"Notte"

I rilevatori di movimento vengono disattivati quando la porta è chiusa. L'apertura della porta è possibile soltanto con un comando a chiave (KB) o lo sbloccaggio manuale. Opzionalmente è possibile utilizzare un blocco motorizzato.

"Chiusura negozio" (modalità one-way dall'interno all'esterno)

La porta si apre e si chiude solo se qualcuno passa dall'interno all'esterno.

Il rilevatore di movimento esterno è disattivato, mentre quello interno è attivato.

"Automatico"

La porta si apre tramite i rilevatori di movimento od i pulsanti e si chiude di nuovo al termine di un periodo di tempo impostabile. I sensori di sicurezza impediscono che le ante si muovano. In questo modo se una persona si trova nell'area di apertura, la porta non si chiude.

"OFF" (a seconda del modello)

Il motore di azionamento, il bloccaggio e i sensori di comando e di sicurezza sono disattivati, le ante si possono spostare a mano.

Interruttore a chiave

Il programmatore di funzione si può bloccare tramite un interruttore a chiave. L'interruttore a chiave è necessario nelle varianti F/R.

Protezione contro l'uso improprio del programmatore di funzione

I programmatori di funzione DPS e TPS possono essere bloccati tramite password. Il programmatore di funzione (MPS) è disponibile anche nella versione con chiave.



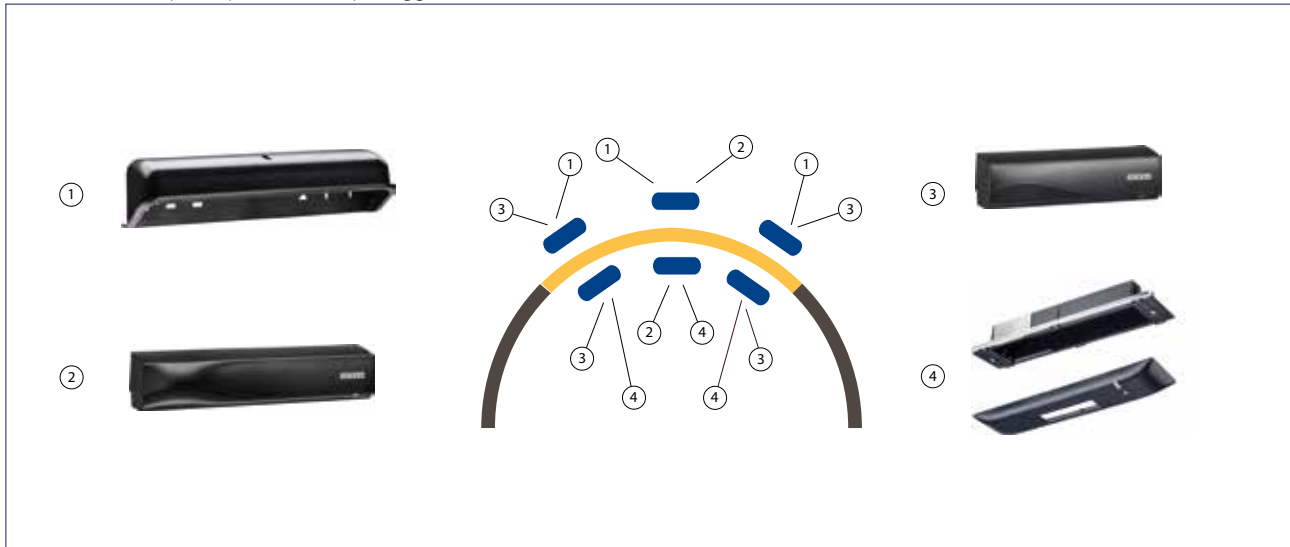
Programmatore digitale con display (DPS)



Programmatore a tasti (TPS)

Protezioni per porte scorrevoli automatiche

Pacchetto sensori per impianti SC con passaggio di luce libera ristretto



- 1 = Optional: riparo anti-pioggia GC 363 per proteggere il rilevatore combinato / barriera fotoelettrica esterni
- 2 = Rilevatori combinati GC 363 R e GC 363 SF (nella direzione di fuga) per comandare e proteggere la porta automatica
- 3 = Barriera fotoelettrica GC 339 per proteggere il vano passaggio
- 4 = Optional: kit per montaggio a soffitto GC 363 per integrare il rilevatore combinato / barriera fotoelettrica nel soffitto

Bloccaggio automatico

Elettroblocco per cinghia

Questo blocco elettromagnetico bistabile, assicura una maggiore sicurezza poichè rimane bloccato anche in assenza di corrente. È possibile sbloccarlo manualmente in caso di emergenza. A richiesta possono essere integrati fino a due contatti per le applicazioni esterne (es. impianti d'allarme).

Sistema di bloccaggio a barra

Il sistema di bloccaggio a barra assicura maggiore sicurezza e protezione antieffrazione. Il bloccaggio a più punti sia verso l'alto che a pavimento offre una valida resistenza contro ogni tentativo di scasso. La barra di bloccaggio è integrata a scomparsa nel sistema di profili GEZE ISO. Lo sbloccaggio può essere sia elettrico che meccanico.

Bloccaggio manuale

Chiusura a pavimento

Con la chiusura a pavimento GEZE, le ante possono essere bloccate in modo semplice. Per questo tipo di chiusura si possono utilizzare comuni cilindri. Il comando è manuale con chiave, da un lato (interno) o su entrambi i lati (interno ed esterno).



Chiusura a pavimento

Service Tools

GEZEconnects

È un sistema bluetooth con un raggio d'azione max. di 10 metri. Il software GEZEconnects permette di collegare un computer ai sistemi per porte automatiche GEZE. Tutte le impostazioni possono essere comodamente memorizzate, inviate per e-mail e trasmesse come protocollo ad un programma di elaborazione testi tramite un'interfaccia grafica intuitiva. Le funzioni di diagnosi mostrano in tempo reale i parametri di funzione più importanti, così da poter riconoscere a colpo d'occhio eventuali anomalie. I protocolli di messa in funzione, di diagnosi e di tutti i dati statistici possono essere scaricati in qualsiasi momento. La protezione tramite password impedisce la modifica non autorizzata dei parametri di funzionamento e dei dati di manutenzione.

Terminale di servizio ST 220

Grazie a questo terminale la configurazione dei sistemi per porte automatiche GEZE è maneggevole e semplice. La comunicazione e lo scambio dati tra il terminale di servizio e l'automazione delle porte scorrevoli avviene tramite un'interfaccia integrata RS485. Il terminale di servizio è dotato anche della funzione di lettura per la manutenzione e la diagnostica. La protezione tramite password impedisce la modifica non autorizzata dei parametri di funzionamento e dei dati di manutenzione.



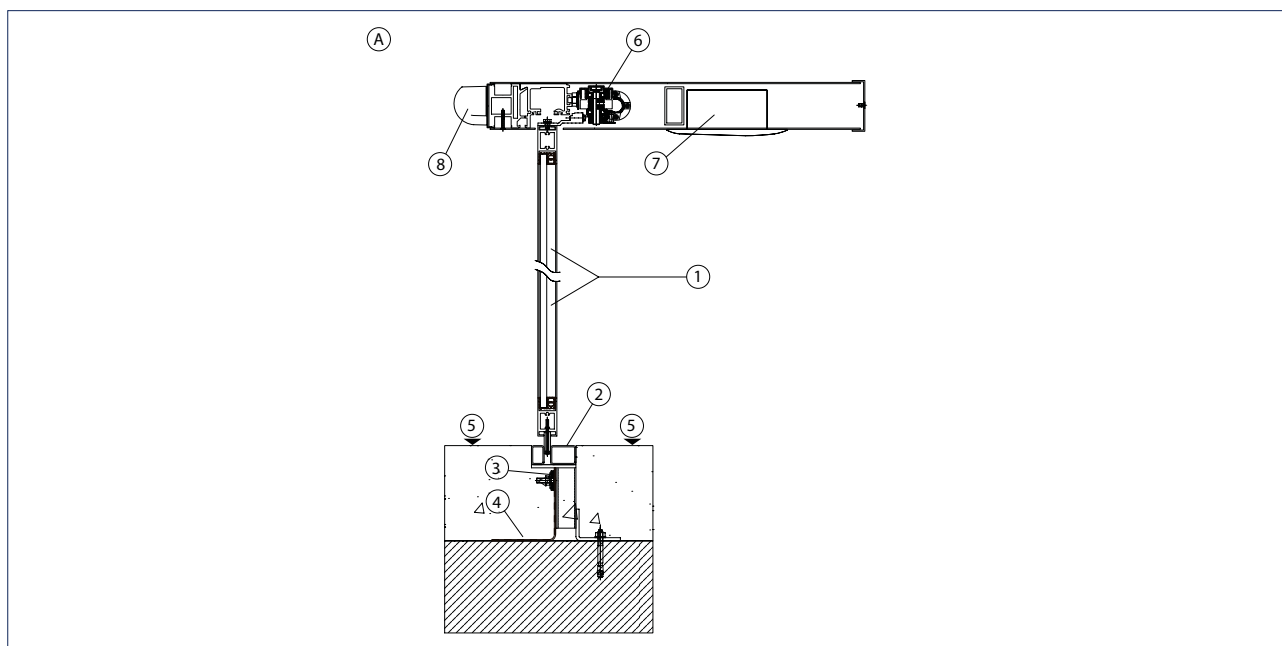
GEZEconnects



Terminale di servizio ST 220

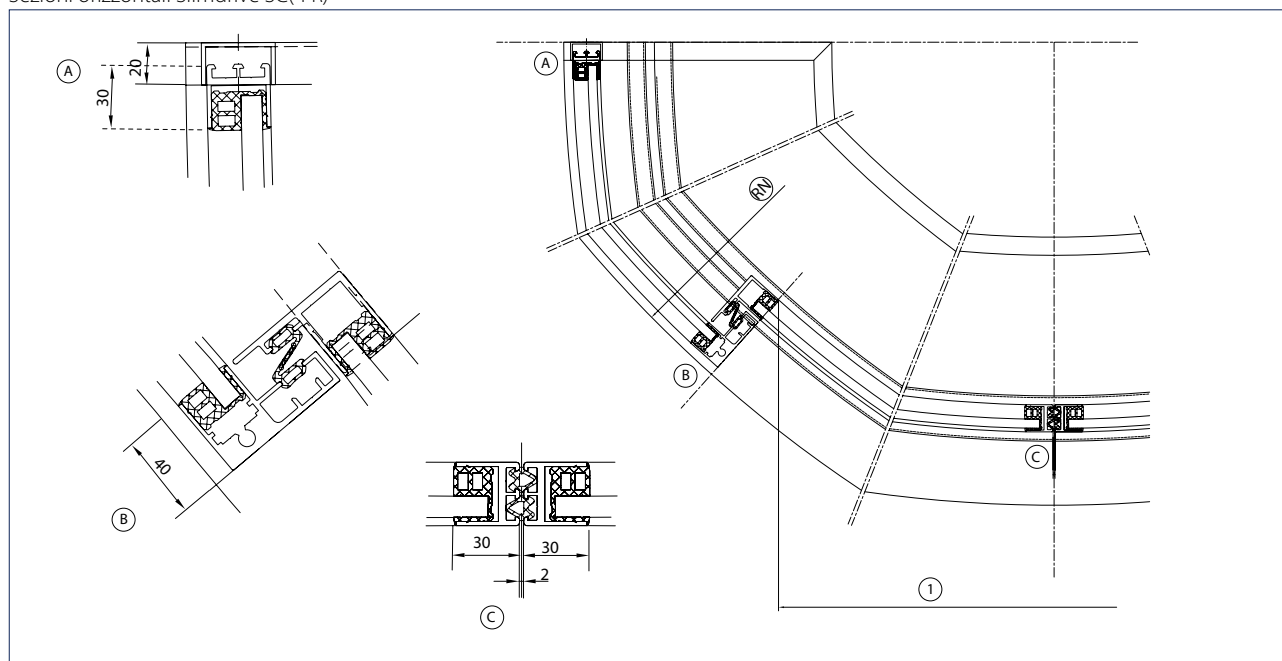
Disegni di installazione SC/SCR

Slimdrive SCR(-FR)



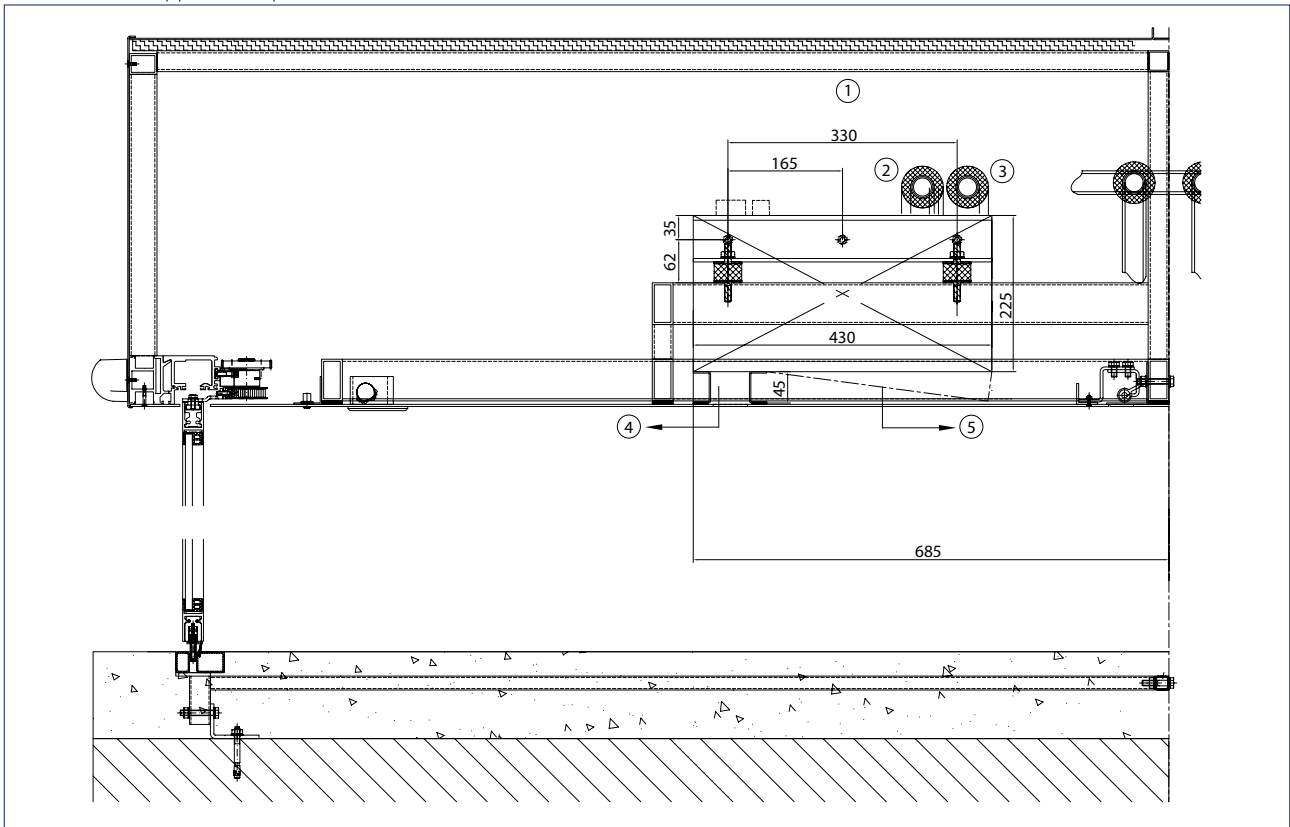
- A = elementi laterali SCR(-FR)
- 1 = anta scorrevole con VSL (=vetro stratificato laminato)
- 2 = anello a pavimento in acciaio inox
- 3 = optional: supporto in lamiera 180° perimetrale flangia girevole
- 4 = sigillatura a cura del cliente
- 5 = pavimento finito
- 6 = automazione completa (copertura/componenti automazione)
- 7 = kit montaggio soffitto per sensori di movimento
- 8 = rilevatore combinato

Sezioni orizzontali Slimdrive SC(-FR)



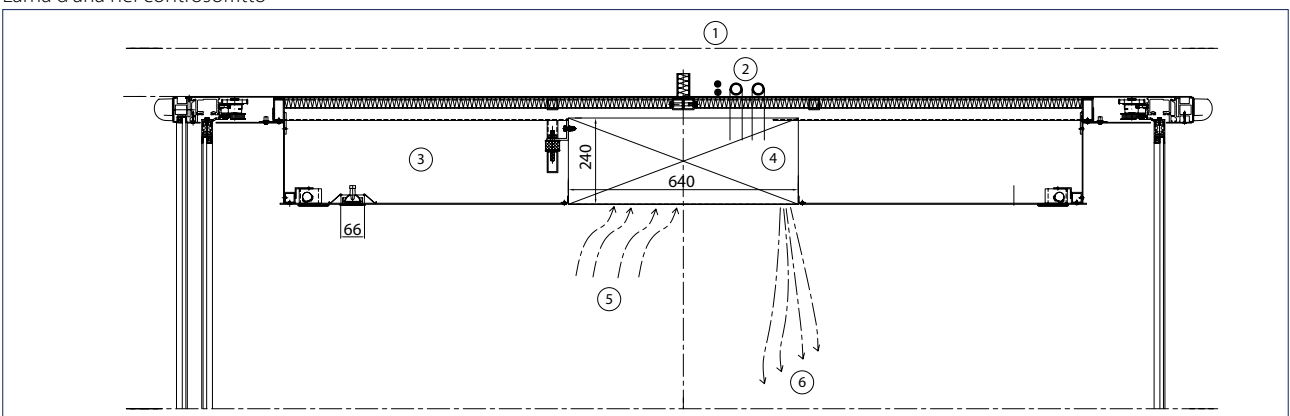
- 1 = larghezza vano passaggio
- RN = raggio nominale

Lama d'aria nel cappello di copertura



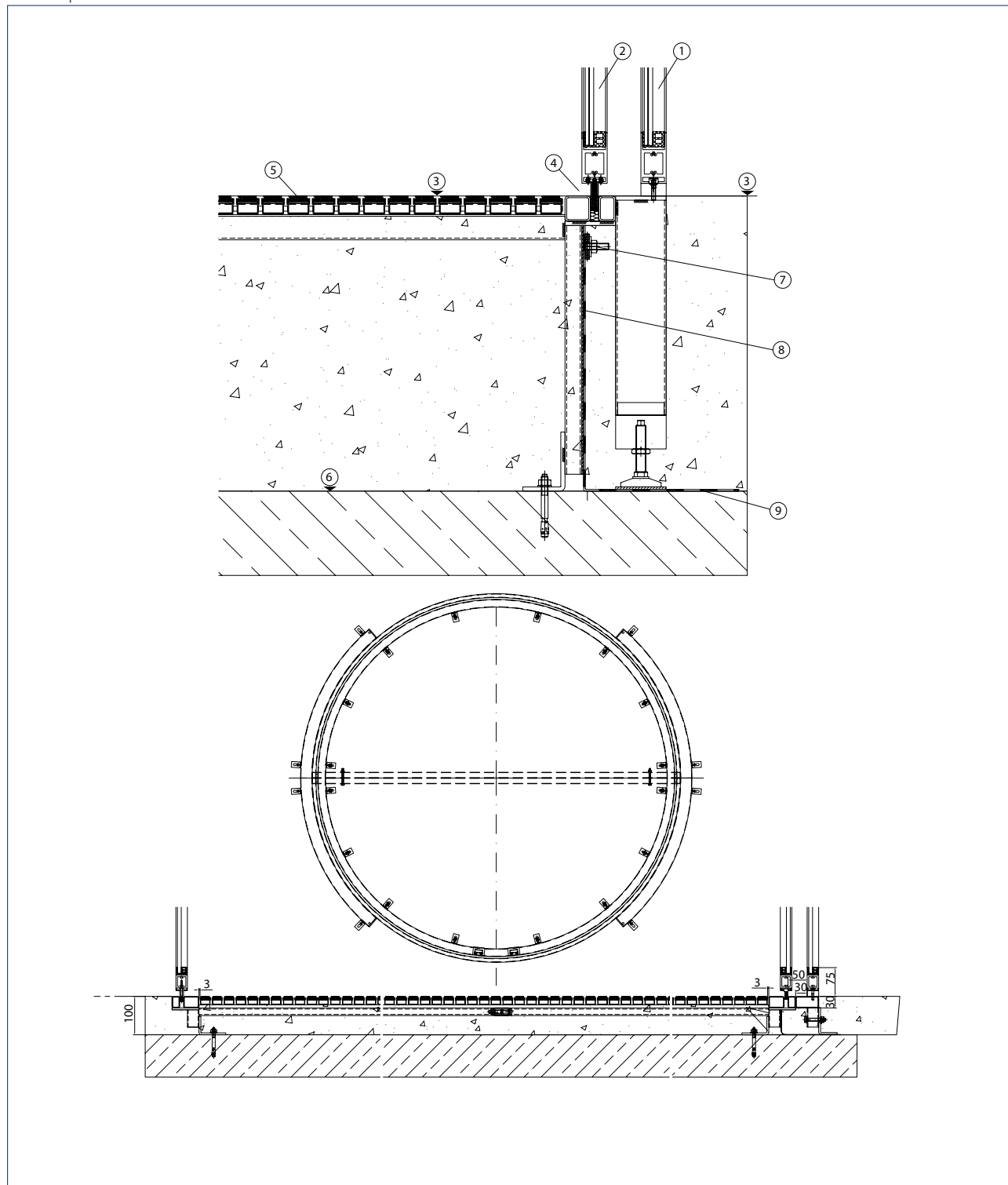
- 1 = le tubature per la presa d'aria non devono mai essere bloccate
- 2 = mandata
- 3 = ritorno
- 4 = apertura di sfianto
- 5 = sportello di ispezione

Lama d'aria nel controsoffitto



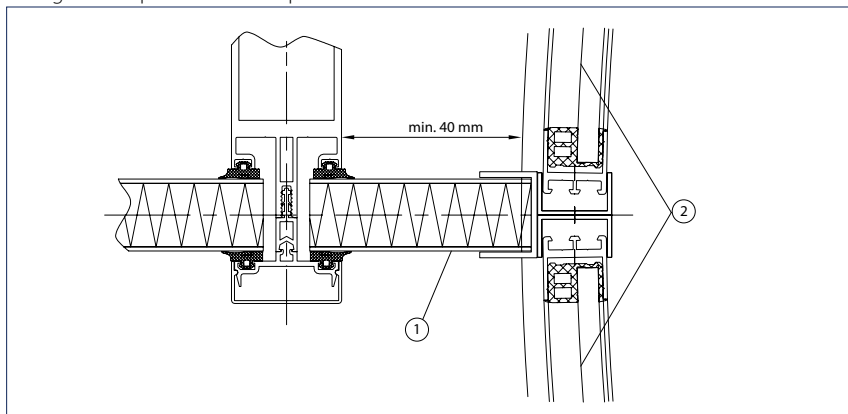
- 1 = tubazioni di mandata lama d'aria a cura del cliente
- 2 = apertura per tubazioni lama d'aria
- 3 = controsoffitto con predisposizione per impianto lama d'aria
- 4 = lama d'aria
- 5 = aspirazione
- 6 = sfianto

Anello a pavimento



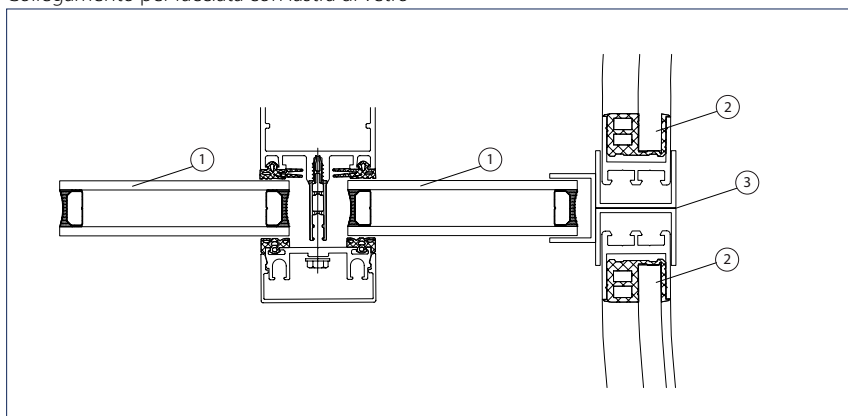
- 1 = parti fisse laterali con VSL
- 2 = anta scorrevole con VSL
- 3 = pavimento finito
- 4 = anello a pavimento in acciaio inox
- 5 = optional: copertura pavimento / zerbino tecnico
- 6 = pavimento grezzo
- 7 = optional: flangia girevole
- 8 = optional: supporto in lamiera 180° perimetrale
- 9 = sigillatura a cura del cliente

Collegamento per facciata con pannello in lamiera



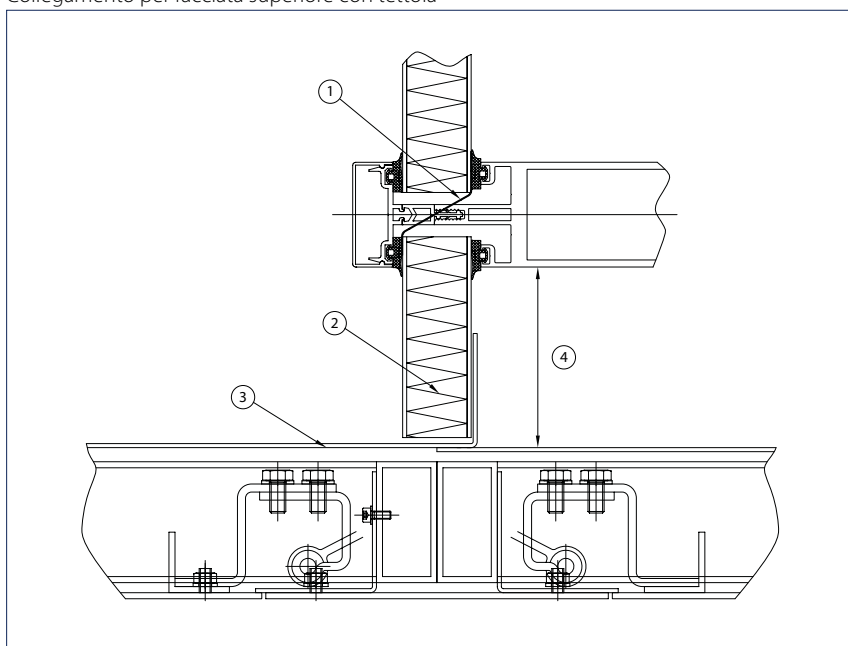
- 1 = optional: collegamento per facciata (pannello)
- 2 = parte fissa laterale con VSL

Collegamento per facciata con lastra di vetro



- 1 = lastra di vetro
- 2 = elemento laterale
- 3 = asse

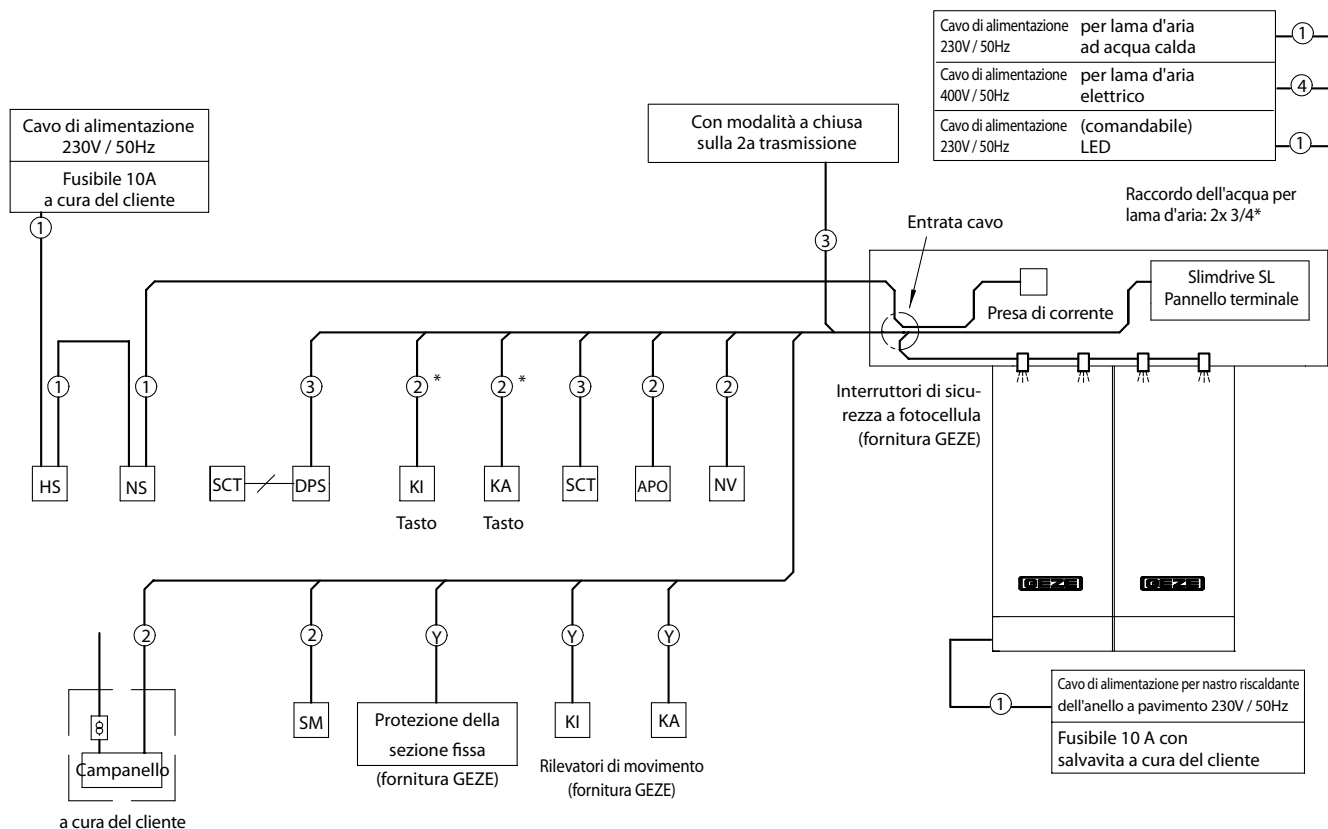
Collegamento per facciata superiore con tettoia



- 1 = sigillatura a cura del cliente
- 2 = optional: collegamento per facciata (pannello)
- 3 = lamiera smussata in alluminio anti pioggia
- 4 = distanza minima: 40 mm, per il montaggio

Schema di cablaggio Slimdrive SL-SC

Per informazioni più dettagliate sul collegamento dei dispositivi di comando e dei sensori si rimanda allo schema di connessione 134356 (versione italiana).



Sezione fili:

- ① NYM-J 3 x 1,5 mm²
- ② I-Y(ST)Y 2 x 0,6 mm
- ③ I-Y(ST)Y 2 x 2 x 0,6 mm
- ④ NYM-J 5 x 1,5 mm²
- Ⓨ 5 x 0,25 mm² (fornitura GEZE per prodotti GEZE)
- * per il pulsante per l'onda di pressione

HS	Interruttore principale (optional)
NS	Interruttore di emergenza ³⁾
DPS	Interruttore per programma a display
SCT	Interruttore a chiave
KI	Dispositivo di comando interno ¹⁾
KA	Dispositivo di comando esterno ²⁾
SCT	Interruttore a chiave
APO	Apertura per farmacie
NV	Blocco di emergenza
SM	Segnalatore guasti Spia o segnalatore acustico di guasti

Sicurezza

- Posa cavi conforme a VDE 0100
- La posa dei cavi, la connessione e la messa in funzione devono essere eseguiti solo da personale qualificato.
- Se si utilizzano componenti di altre marche, GEZE non offre nessuna garanzia né servizio di assistenza.

Note

- 1) È possibile montare uno o più dispositivi di comando interno (KI). Quando viene installato un rilevatore di movimento integrato, i cavi devono essere posizionati all'interno dell'automazione.
- 2) È possibile montare uno o più dispositivi di comando esterno (KA).
- 3) Posizionare il pulsante di emergenza sul lato destro rispetto alla direzione di fuga.

Referenze



Cafe Luitpold, Monaco di Baviera, Germania, (foto: Robert Sprang)



Hippauf & Stegmüller, Arnstorf, Germania (foto: Robert Sprang)

Referenze



Beaufort House, Londra, UK (foto: Michael Molloy Photography Ltd)



Hotel Schloss Elmau Retreat, Elmau, Germania (foto: Robert Sprang)

Referenze



CEMAG Anlagenbau, Hameln, Germania (foto: Lothar Wels)



Casino, Monte-Carlo, Monaco (foto: Jean-Louis Martinetti)

Doors control	
01	Chiudiporta aerei
02	Sistemi di fermo
03	Chiudiporta integrati
04	Chiudiporta a pavimento e componenti per sistemi tuttovetro
05	Sistemi e binari per porte scorrevoli manuali
Doors automation	
06	Porte a battente
07	Porte scorrevoli, telescopiche ed a soffietto
08	Porte scorrevoli circolari e semicircolari
09	Porte girevoli
10	Dispositivi di comando e sistemi a sensori
Windows technology	
11	Sistemi di apertura sopraaluci
12	Sistemi di apertura e di bloccaggio elettrici
13	Attuatori a pistone e lineari elettrici
14	Attuatori a catena elettrici
15	Impianti di evacuazione fumo e calore (RWA)
Safety and security	
16	Sistemi per uscita d'emergenza
17	Sistemi di controllo d'accesso
18	Chiavistelli di emergenza
19	Apriporta elettrici
20	Sistema di gestione degli impianti tecnici
Glass system	
21	Sistemi manuali a parete scorrevole MSW
22	Sistemi tuttovetro integrati IGG





Doors control

I chiudiporta GEZE convincono per la loro funzionalità e versatilità oltre a colpire per qualità ed efficienza. La scelta viene facilitata dall'uniformità del design, dalla combinabilità con tutte le larghezze ed i pesi delle comuni ante per porte e dalla possibilità di regolazioni personalizzate. Queste caratteristiche vengono costantemente implementate e perfezionate con elementi moderni. Con un sistema chiudiporta si possono, per esempio, soddisfare i requisiti per la protezione antincendio e per costruzioni senza barriere architettoniche.

Doors automation

I sistemi di porte automatiche GEZE offrono svariate possibilità di configurazione personalizzata. Tali sistemi si contraddistinguono per la loro tecnologia di azionamento moderna, innovativa ed efficiente, per la sicurezza offerta, il comfort di transito senza barriere ed il loro eccezionale design. GEZE offre soluzioni complete per esigenze individuali.

Windows technology

Gli impianti di evacuazione fumo calore e la tecnica di aerazione GEZE rappresentano delle soluzioni in grado di soddisfare diverse esigenze. L'offerta completa si estende dai sistemi di azionamento a risparmio energetico per la normale aerazione e ventilazione fino a soluzioni complete per l'alimentazione e lo scarico dell'aria, come anche impianti naturali di evacuazione fumo e calore (NRWG) certificati.

Safety technology

Negli edifici di qualunque tipo la sicurezza è una priorità per questo motivo GEZE offre soluzioni individuali e formule su misura per ogni esigenza. Sistemi innovativi permettono l'azionamento coordinato di porte e finestre in caso di pericolo o necessità.

Building systems

Con l'intelligente sistema di gestione GEZE, tutte le porte, finestre e dispositivi di sicurezza possono essere integrati nel sistema di controllo per edifici. Una centrale di controllo ed un sistema di visualizzazione all'avanguardia monitorano il funzionamento di tutte le automazioni ed impianti tecnici garantendo efficienza e sicurezza con numerose possibilità di collegamento.

Glass system

I sistemi in vetro GEZE contribuiscono a creare ambienti luminosi ed eleganti. Si inseriscono in modo discreto nell'architettura dell'edificio e ne accentuano le caratteristiche. GEZE offre diverse tecnologie per sistemi di pareti e porte scorrevoli non solo funzionali, resistenti e dal design moderno, ma anche sicuri e configurabili individualmente.

GEZE GmbH
P.O. Box 1363
71226 Leonberg
Germany

GEZE GmbH
Reinhold-Vöster-Straße 21-29
71229 Leonberg
Germany
Telefon +49 7152 203 0
Telefax +49 7152 203 310
www.geze.com

Germany
GEZE GmbH
Niederlassung Süd-West
Breitwiesenstraße 8
71229 Leonberg
Tel. +49 7152 203 594
Fax +49 7152 203 438
leonberg.de@geze.com

GEZE GmbH
Niederlassung Süd-Ost
Parkring 17
85748 Garching bei München
Tel. +49 7152 203 6440
Fax +49 7152 203 77050
muenchen.de@geze.com

GEZE GmbH
Niederlassung Ost
Albert-Einstein-Ring 5
14532 Kleinmachnow bei Berlin
Tel. +49 7152 203 6840
Fax +49 7152 203 76849
berlin.de@geze.com

GEZE GmbH
Niederlassung Mitte/Luxemburg
Siemensstraße 14
63263 Neu-Isenburg
Tel. +49 7152 203 6888
Fax +49 7152 203 6891
frankfurt.de@geze.com

GEZE GmbH
Niederlassung West
Heltorfer Straße 12
40472 Düsseldorf
Tel. +49 7152 203 6770
Fax +49 7152 203 76770
duesseldorf.de@geze.com

GEZE GmbH
Niederlassung Nord
Albert-Schweitzer-Ring 24-26 (3. OG)
22045 Hamburg
Tel. +49 7152 203 6600
Fax +49 7152 203 76608
hamburg.de@geze.com

GEZE Service GmbH
Niederlassung Süd-West
Reinhold-Vöster-Straße 25
71229 Leonberg
Tel. +49 7152 203 392
Fax +49 7152 203 359
service-leonberg.de@geze.com

GEZE Service GmbH
Niederlassung Süd
Parkring 17
85748 Garching bei München
Tel. +49 7152 203 392
Fax +49 7152 203 359
service-muenchen.de@geze.com

GEZE Service GmbH
Niederlassung Mitte/Luxemburg
Siemensstraße 14
63263 Neu-Isenburg
Tel. +49 7152 203 392
Fax +49 7152 203 659
service-frankfurt.de@geze.com

GEZE Service GmbH
Niederlassung West
Heltorfer Straße 12
40472 Düsseldorf
Tel. +49 7152 203 392
Fax +49 7152 203 559
service-duesseldorf.de@geze.com

GEZE Service GmbH
Niederlassung Ost
Albert-Einstein-Ring 5
14532 Kleinmachnow bei Berlin
Tel. +49 7152 203 392
Fax +49 7152 9233 759
service-berlin.de@geze.com

GEZE Service GmbH
Niederlassung Nord
Albert-Schweitzer-Ring 24-26 (3. OG)
22045 Hamburg
Tel. +49 7152 203 392
Fax +49 7152 9233 459
service-hamburg.de@geze.com

Austria
GEZE Austria
Wiener Bundesstrasse 85
A-5300 Hallwang
Tel: +43 6225 87180
Fax: +43 6225 87180 299
austria.at@geze.com

**Baltic States –
Lithuania / Latvia / Estonia**
Tel. +371 678960 35
baltic-states@geze.com

Benelux
GEZE Benelux B.V.
Industrieterrein Kapelbeemd
Steenoven 36
5626 DK Eindhoven
Tel. +31 4026290 80
Fax +31 4026290 85
benelux.nl@geze.com

Bulgaria
GEZE Bulgaria - Trade
Representative Office
Nickolay Haitov 34 str., fl. 1
1172 Sofia
Tel. +359 247043 73
Fax +359 247062 62
office-bulgaria@geze.com

China
GEZE Industries (Tianjin) Co., Ltd.
Shuangchenzhong Road
Beichen Economic Development
Area (BEDA)
Tianjin 300400, P.R. China
Tel. +86 22 26973995
Fax +86 22 26972702
chinasales@geze.com.cn

GEZE Industries (Tianjin) Co., Ltd.
Branch Office Shanghai
Jia Little Exhibition Center
Room C 2-102
Shenzhuan Rd. 6000
201619 Shanghai, P.R. China
Tel. +86 21 52340960
Fax +86 21 64472007
chinasales@geze.com.cn

GEZE Industries (Tianjin) Co., Ltd.
Branch Office Guangzhou
Room 17 C 3
Everbright Bank Building, No.689
Tian He Bei Road
510630 Guangzhou, P.R. China
Tel. +86 20 38731842
Fax +86 20 38731834
chinasales@geze.com.cn

GEZE Industries (Tianjin) Co., Ltd
Branch Office Beijing
Room 04-05, 7th Floor
Red Sandalwood Plaza
No. 27 Jianguo Road
Chaoyang District
100024 Beijing, P.R.China
Tel. +86 10 85756009
Fax +86 10 85758079
chinasales@geze.com.cn

France
GEZE France S.A.R.L.
ZAC de l'Orme Rond
RN 19
77170 Servon
Tel. +33 1 606260 70
Fax +33 1 606260 71
france.fr@geze.com

Hungary
GEZE Hungary Kft.
Hungary-2051 Biatorbágy
Vendel Park
Huber u. 1.
Tel. +36 23532 735
Fax +36 23532 738
office-hungary@geze.com

Iberia
GEZE Iberia S.R.L.
C/ Andorra 24
08830 Sant Boi de Llobregat
(Barcelona)
Tel. +34 902194 036
Fax +34 902194 035
info@geze.es

India
GEZE India Private Ltd.
MF 2 & 3, Guindy Industrial Estate
Ekkattuthangal
Chennai 600 097
Tamilnadu
Tel. +91 44 406169 00
Fax +91 44 406169 01
office-india@geze.com

Italy
GEZE Italia S.r.l
Sede di Vimercate
Via Fiorbellina 20
20871 Vimercate (MB)
Tel. +39 0399530401
Fax+39 039 9530459/419
italia.it@geze.com

Sede di Roma
Via Lucrezia Romana, 91
00178 Roma
Tel. +39 039 9530401
Fax +39 039 9530449
italia.it@geze.com

Poland
GEZE Polska Sp. z o.o.
ul. Marywilska 24
03-228 Warszawa
Tel. +48 224 404 440
Fax +48 224 404 400
geze.pl@geze.com

Romania
GEZE Romania S.R.L.
IRIDE Business Park,
Str. Dimitrie Pompeiu nr. 9-9a,
Building 10, Level 2, Sector 2,
020335 Bucharest
Tel.: +40 212507 750
Fax: +40 316201 258
office-romania@geze.com

Russia
OOO GEZE RUS
Letnikovskaya str. 10/2
Floor 6, room VII
115114 Moscow
Tel: +7 495 741 40 61
office-russia@geze.com

Scandinavia – Sweden
GEZE Scandinavia AB
Mallslingan 10
Box 7060
18711 Täby, Sweden
Tel. +46 87323 400
Fax +46 87323 499
sverige.se@geze.com

Scandinavia – Norway
GEZE Scandinavia AB avd. Norge
Industriveien 34 B
2073 Dal
Tel. +47 63957 200
Fax +47 63957 173
norge.se@geze.com

Scandinavia – Denmark
GEZE Danmark
Branch office of GEZE Scandinavia AB
Mårkærvej 13 J-K
2630 Taastrup
Tel. +45 463233 24
Fax +45 463233 26
danmark.se@geze.com

Singapore
GEZE (Asia Pacific) Pte. Ltd.
21 Bukit Batok Crescent
#23-75 Wcaga Tower
Singapore 658065
Tel: +65 6846 1338
Fax: +65 6846 9353
gezesea@geze.com.sg

South Africa
Geze South Africa (Pty) Ltd.
GEZE, Building 3, 1019 Morkels Close
Midrand 1685
Tel: +87 94337 88
Fax: +86 66137 52
info@gezesa.co.za

Switzerland
GEZE Schweiz AG
Zelglimatte 1A
6260 Reiden
Tel. +41 62 28554 00
Fax +41 62 28554 01
schweiz.ch@geze.com

Turkey
GEZE Kapı ve Pencere Sistemleri
San. ve Tic. Ltd. Sti.
İstanbul Anadolu Yakası Organize
Sanayi Bölgesi
Gazi Bulvarı Caddesi 8.Sokak No:8
Tuzla-İstanbul
Tel. +90 216 45543 15
Fax +90 216 45582 15
office-turkey@geze.com

Ukraine
LLC GEZE Ukraine
17 Viskozna street,
Building 93-B, Office 12
02660 Kyiv
Tel./Fax +38 445012225
office-ukraine@geze.com

United Arab Emirates/GCC
GEZE Middle East
P.O. Box 17903
Jebel Ali Free Zone
Dubai
Tel. +971 48833 112
Fax +971 48833 240
gezeme@geze.com

United Kingdom
GEZE UK Ltd.
Blenheim Way
Fradley Park
Lichfield
Staffordshire WS13 8SY
Tel. +44 15434430 00
Fax +44 15434430 01
info.uk@geze.com

RAPPRESENTANTE GEZE